



# Цех кадров-ленинцев—ФЗУ—вступил во второе десятилетие

## Вооружим Фабзауч технику и ленинской теорией

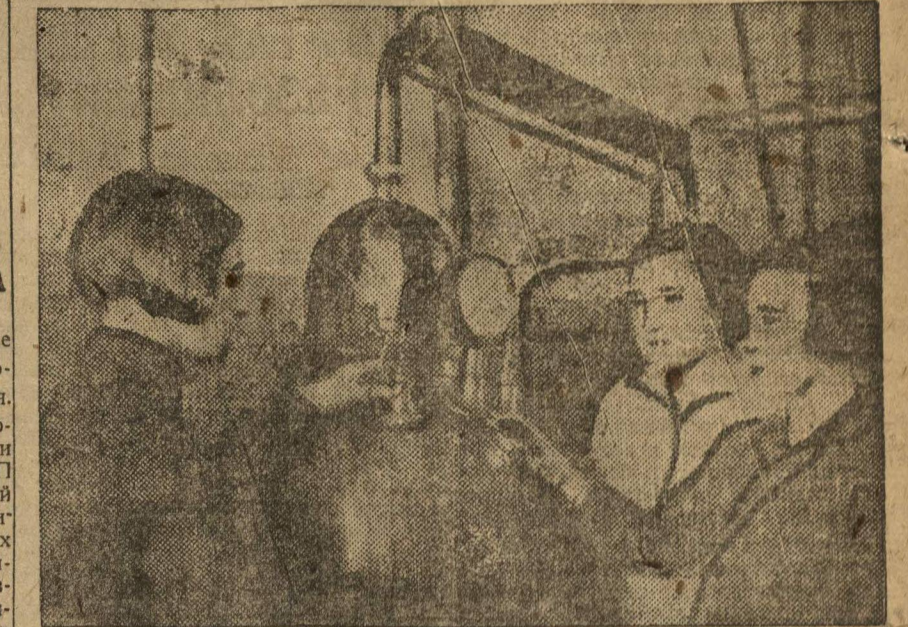
### В декаду юбилея сметем препятствия с пути политехнической школы

#### Вперед к новым победам

1921 год. Кончилась гражданская война. На 1 января 1930 года война. И без того слабо развитая промышленность СССР, планируемая промышленность старой России за мой ВСХ, в школах ФЗУ обучалось время империалистической и гражданской войны. На 1 января 1931 года войны была окончательно покорена. Добыча стали сократилась до 11 стов же учащихся в фабзауче с фепроп. против довоенной добычи, меди аральским набором по СССР достиг до 2,8 проц. производство паровозов до 8,9 проц, сельхозмашин до 4 проц, бумаги 15 проц, и т. д., и т. д.

„Тот факт, что в 1931 г. мы хотим иметь 1.200.000 фабзаучников показывает, по какому пути идет у нас подготовка кадров. Задача комсомола заключается в том, чтобы этих 1.200.000 фабзаучников действительно организовать, чтобы отсюда росла настоящая передовая шерenga производителей. Комсомол должен сейчас работать под лозунгом: ни одного фабзаучника вне рядов комсомола!“

#### Приблизить школу к производству—наша ударная задача политехнической школы в Томске.



На снимке: учащиеся школы 21 ступени на практике в фармацевтической лаборатории Сибмедгорга рассматривают устройство вакуум-аппарата для отгона жидкостей при пониженном давлении.

## НЕ ЗАДЕРЖИВАЙТЕ РОСТА ФАБЗАУЧА

Перед Нижегородским краем в деле подготовки кадров стоят исключительные задачи, вытекающие из тех требований, которые предъявляются хозяйственным ростом края. Примером, в этом деле недавно сформировал Фабзавуч Гостлана значение проблемы кадров для нашего края.

Условия и темпы форсированной социалистической реконструкции поставили перед краем огромнейшие задачи в деле дальнейшего роста основной его отрасли—табачной, угольной, промышленной. Нужна в кадрах, способных освоить миллиарды вложений, колоссальная.

Проблема подготовки массовых кадров для индустрии—одно из самых важных мест социально-культурного сектора. Успешный индустриальный рост края сейчас упирается в проблему скорейшей ликвидации разрыва между потребностью в массовых кадрах и возможностью ее покрытия. Между тем Нижгар отстаёт в деле обеспечения своей индустрии массовыми кадрами. За последнее время, правда, край достиг больших успехов в развитии подготовки кадров квалифицированной рабочей силы в школах ФЗУ и ШУМП. Достаточно назвать такие цифры, как 2.500 учащихся в них в 1929 г., 7.100 чел. в начале 1930 г., 20.000 учащихся к началу 1931 г., и 4200 учащихся в подготовительных группах в 1931 г. Размах подготовки кадров индустрии, такие быстрые темпы неизвестны ни одному из остальных районов профессионально-технического образования.

Тем не менее положение с обеспечением потребности промышленности в массовых кадрах весьма напряженно. Дополнительная потребность в квалифицированной рабочей силе на 1931 г. выражается в 38.000 чел. Выпуск из школ ФЗУ и ШУМП выражается в 3000 чел., или составляет только проц. дополнительной потребности.

Тем острее край поставлен перед необходимостью всестороннего ослабления и ликвидации переизбыточной пропорции между потребностью и покрытием. О снижении темпов роста количества учащихся речи быть не может. Главное, надо немедленно создать обстановку для закрепления уже обучающихся и обеспечения необходимых условий предстоящих наборов. Капитальное строительство школ и оборудование ФЗУ на современном этапе подготовки кадров—кординальнейшая задача дня. Нужно прямо заявлять, что темпы вложений, направляемых на капитальное строительство ФЗУ в крае недопустимо отстают от гигантских темпов вложений в индустрию вообще.

Прямое катастрофическое обстоит дело в Балахне, где Союзторф имеет единственный в крае школу ФЗУ по подготовке кадров для торфяной промышленности. Гидроторф отказался от набора—нет ни помещений, ни общежития, ни оборудования. Начатое строительство школы Балахинского укомбината почему-то приостановлено, и производственные вложения в прошлом не дают сейчас никакого эффекта.

Таких примеров безотрадного состояния основных фондов ФЗУ и ШУМП можно было бы привести много.

Все эти факты сигнализируют об особой актуальности задач разгара нового и укрепления начатого строительства. Если промышленность, именно на протяжении ближайших 4-5 месяцев не справится с этой задачей, может сорваться подготовка

## ОМУТНИНКУ НУЖНА НОВАЯ ШКОЛА

Омутнинская металлургия бурно жи и отведено место для постройки, развивается. В нынешнем году продукция одного Омутнинского металлургического завода возрастает вдвое по сравнению с предыдущим годом. Кроме того, в ближайших месяцах будут сняты с консервации Кирсинский и Песковский заводы. Комиссия РОМПА, недавно приехавшая в Омутнинский район для изучения возможности расширения металлургии, приехавшей в Омутнинский район для изучения возможности расширения металлургии, приехавшей в Омутнинский район для изучения возможности расширения металлургии.

В 1931 г. следует добиться того, чтобы по плану: завершения строительства ФЗУ в Сормове, Держинске, Балахне, развертывания его в Выксе, Кулебаках, Павлове, Мызе; строительств в национальных автономиях.

Огромное недопользование февральско-мартовского набора говорит в явное недовольство на низжайшем участке подготовки массовых кадров.

Надо употребить все усилия, чтобы добиться решающего успеха, гарантирующего бесперебойную работу в деле снабжения индустрии квалифицированными кадрами.

С. БЫКОВСКИЙ.

## „РЕЧСОЮЗВЕРФЬ“ СРЫВАЕТ СТРОИТЕЛЬСТВО ШКОЛЫ ФЗУ

С постройки школы ФЗУ при судостроительном заводе в Кулебаках дело обстоит плохо. Проработав „Речсоюзверфь“ утвердил смету расходов на строительство и оборудовании школы ФЗУ на 1931 год в сумме 660 тыс. руб. В ударном квартале было отпущено средств на закупку строительных материалов 150 тыс. руб. из которых затрачено только 80 тыс. руб. В феврале 1931 года „Речсоюзверфь“ попытку прекратить работу по строительству и запрашивает проекты и рабочие чертежи обратно для пересмотра.

Несмотря на неоднократные требования о форсировании утверждения проектов „Речсоюзверфь“ положительного ответа не дала. Подобное отношение со стороны „Речсоюзверфи“ немыслимо повлечет за собой срыв строительства школы ФЗУ в 1931 году.

Начало строительства школы ФЗУ в весны должно быть обеспечено, чтобы то ш стало.

Комсомольская организация школы ФЗУ телефонного завода шестурует над неграмотными рабочими.

На заводе около 40 неграмотных. Комсомольская организация школы сформировала бригады ОДН и дала им задание ликвидировать неграмотность.

Часть неграмотных рабочих обучаются на лингвисте при заводе в остальные на дому.

В. ЧЕРВЯКОВ.

## ФАБЗАУЧА ЛИКВИДИРУЮТ НЕГРАМОТНОСТЬ

Комсомольская организация школы ФЗУ телефонного завода шестурует над неграмотными рабочими.

На заводе около 40 неграмотных. Комсомольская организация школы сформировала бригады ОДН и дала им задание ликвидировать неграмотность.

Часть неграмотных рабочих обучаются на лингвисте при заводе в остальные на дому.

В. ЧЕРВЯКОВ.

## ГОТОВЯТ КАДРЫ ВСПЛУЮ

На Кулебаком судостроительном заводе подготовка кадров идет вслепую. Завод до настоящего дня не имеет планов по подготовке кадров через школу ФЗУ и ШУМП.

Одним из признаков подготовки кадров этот вопрос не раз ставился перед „Речсоюзверфью“, но до настоящего дня не получил ответа: сколько же должно быть рабочих на заводе к концу пятилетия, и сколько из них надо подготовить через школы ФЗУ.

## НА ФРОНТЕ КУЛЬТУРНОЙ РЕВОЛЮЦИИ В СОВЕТСКИХ НАЦИОНАЛЬНЫХ РЕСПУБЛИКАХ.



ТАТРЕСПУБЛИКА, КАЗАНЬ. На снимке: школьники.

## КРАИОНО ДОЛЖНО ДАТЬ ПРЕПОДАВАТЕЛЕЙ

Школа ШУМП при строительстве автозавода успешно провела февральский набор подростков, увеличив количество учащихся с 200 до 500 чел. В настоящее время школа еще не освоила нового приема. Отсутствие педагогических сил создает значительные провалы в учебной работе школы.

Группы скомплектованы из 30 — 35 чел. вместо нормальных 20 — 25 чел. Ни и при этом нехватает двух преподавателей по физике и математике, в КрайОНО вместо помощи школе, снабжены. Учащиеся голодают, живут в отдаленных районах края, стая, там заниматься в общежитии невозможно, надо угрозы срывать всю свою учебную работу. Все имеющиеся портить глаза, или безнадежно отстрекать КрайОНО ВКП(б) и КрайИсследователю, последние все деньги уходят на обед, а об учебной работе совсем не думают.

Виновные в этих безобразиях должны быть привлечены к судебной ответственности. В ближайшие дни необходимо создать решительный перелом.

Нужно принять срочные меры в части обеспечения школы переполоном.

ЮСОВ.

В. ГРЫЗЛОВ.

## НАМ ПИШУТ

В погоне за „длинным“ Общественное питание в загоде рублем

Какое качество преподавателя общественное питание поступила некая Кованова на оклад жалования в 150 руб.

Проработав некоторое время, Кованова предвзято ультиматум: „Увеличьте зарплату до 300 руб., в случае отказа увольню.“

Школа, конечно, не могла удовлетворить „аппетиты“ Ковановой и она, никого не предупредив и не считаясь с тем, что срывает нормальную работу школы, перестала ходить на уроки.

Кованова каким-то образом сумела устроиться в УПК, где, очевидно, жалованье ее была удовлетворена. Кованова комсомолка, а поступила, как врач.

Школа просит чейку КСМ УПК поступок комсомолки Ковановой осудить.

В. Ф. НЕСТЕРОВ.

## Достижения и недоучеты в боях за ФЗУ

Подводя итоги десятилетней борьбы комсомола за строительство ФЗУ как основной формы, обеспечивающей подготовку рабочих кадров коммунистически-воспитательной, политехнической грамотных, обладающих определенной суммой технических знаний, надо отметить большие достижения краевой организации ВЛКСМ.

Только за последний 1930 год количество школ ФЗУ возросло с 40 до 86. Контингент учащихся с 7163 чел. поднялся до 20000 чел. В результате проведения февральского набора в ФЗУ контингент школ ФЗУ возрастает до 31450 чел.

Попытки подменять ФЗУ

Февральский набор в школы ФЗУ пошел, что к вопросам подготовки кадров через фабзауч, мы еще наблюдаем случаи явного оппортунистического отношения отдельных хозяйств, которые, не доверяя всей важности этого дела, по-большинству не борются с трудностями, стоящими на пути подготовки и, прикрываясь трудностями, стараются ФЗУ подменить краткосрочными курсами. Как результат такого отношения, вместо 15500 чел., намеченных ввлекать в школы в февральский набор, на 18 марта принято всего 1090 человек.

Хозорганы предприятий союзного значения, как-то: Судоверфь, Вулканизатор, Гидроторф, Черноярский хиткомбинат и местного значения: Николдирграф завод «26 коммунар», телефонный завод им. Ленина и ряд других в февральском наборе, несмотря на постановление КрайОНО ВКП(б), подготовились недопустимо плохо.

Строительство—слабое место

Слабым местом работы школ ФЗУ и, в частности, с контингентом февральского набора, является отсутствие жилищ для учащихся. На заводе «Красное Соромово» при наборе в 1200 человек, общежитием обеспечены всего лишь 100 чел., 3-я школа металлистов, при наборе 100 чел., имеет в общежитиях 20 мест. Такое же положение и на автострое, школах Севостельки и др.

По краю разгнурто большое строительство новых школьных зданий и в ряде школ ФЗУ имеют место перемены в учебной работе, перемены в учебной работе, перемены в учебной работе.

Но наряду с большими достижениями в работе школ ФЗУ имеют место недостатки, которые требуют решительной борьбы с ними всею комсомольской организацией края всей общественности.

По попытке подменять ФЗУ

Февральский набор в школы ФЗУ пошел, что к вопросам подготовки кадров через фабзауч, мы еще наблюдаем случаи явного оппортунистического отношения отдельных хозяйств, которые, не доверяя всей важности этого дела, по-большинству не борются с трудностями, стоящими на пути подготовки и, прикрываясь трудностями, стараются ФЗУ подменить краткосрочными курсами. Как результат такого отношения, вместо 15500 чел., намеченных ввлекать в школы в февральский набор, на 18 марта принято всего 1090 человек.

Хозорганы предприятий союзного значения, как-то: Судоверфь, Вулканизатор, Гидроторф, Черноярский хиткомбинат и местного значения: Николдирграф завод «26 коммунар», телефонный завод им. Ленина и ряд других в февральском наборе, несмотря на постановление КрайОНО ВКП(б), подготовились недопустимо плохо.

Строительство—слабое место

Слабым местом работы школ ФЗУ и, в частности, с контингентом февральского набора, является отсутствие жилищ для учащихся. На заводе «Красное Соромово» при наборе в 1200 человек, общежитием обеспечены всего лишь 100 чел., 3-я школа металлистов, при наборе 100 чел., имеет в общежитиях 20 мест. Такое же положение и на автострое, школах Севостельки и др.

По краю разгнурто большое строительство новых школьных зданий и в ряде школ ФЗУ имеют место перемены в учебной работе, перемены в учебной работе, перемены в учебной работе.

ительство новых школьных зданий ФЗУ. В строящихся школах к концу пятилетия будет обучаться в одну смену до 15400 чел. По контрольным цифрам на 1931 год на строительство предприятий затрачено 24 млрд. рублей. Однако, строительство школьных зданий протекает неудовлетворительно. Школа комбинат при «Новом Соромове» строится третий год. Аналогичная медлительность со строительством происходит и на Балахинском буфабрике, ЧХК, Автострое, предприятиях Севостельки и т. д. По постановлению комиссии Куйбышева, по краю в 1931 году должно быть построено 41 школа. Закончено же строительство в Сороме, Кулебаках, Выксе и при Черноярском комбинате. В продвижении вопросов строительства необходимо помощь центральных организаций и большой общественный контроль.

Больше внимания националам

Слабым местом в деле подготовки кадров через ФЗУ являются националы края. Растущая промышленность Удмуртской, Марийской, областей Чувшерской остро нуждается в кадрах, а между тем школы ФЗУ в этих областях насчитываются единицами.

По МАО потребность в кадрах, при наличии 8000 школ ФЗУ, выражается в 8000 человек. Такое же положение и в Чувшерской области. Со стороны Кованов национальностей должного внимания подготовки кадров до последнего времени не уделялось. Доказательством этому может служить отношение Марийского Обснова, который в своем плане не закрывал школы строительства на одной школы ФЗУ.

К числу крупных недостатков следуют отности слабое оборудование школ. Имеются еще случаи, когда по два, по три человека работают на одном станке. Ряд школ слабо обеспечены оборудовани.

Кадров для следующих лет, которые пройдут под знаком интенсивного социально-экономического подъема края.

В ряде краевых организаций проблема капитального строительства и оборудования школ ФЗУ и ШУМП прорабатывается. Минимум вложений в дальнейшее время определяется капитальными затратами на 7.100 учебных мест, или, другими словами, промышленность края должна в 1931 г. развернуть строительство и оборудование на контингенте в 7.100 человек в одну смену.

КрайОНО в Омутнинский район для изучения возможности расширения металлургии, приехавшей в Омутнинский район для изучения возможности расширения металлургии.

И. СИРОТИН.



