

Решающие задачи весеннего сева

Цена 3 коп.

Пролетарии всех стран, соединяйтесь!

Ленинская СМЕНА

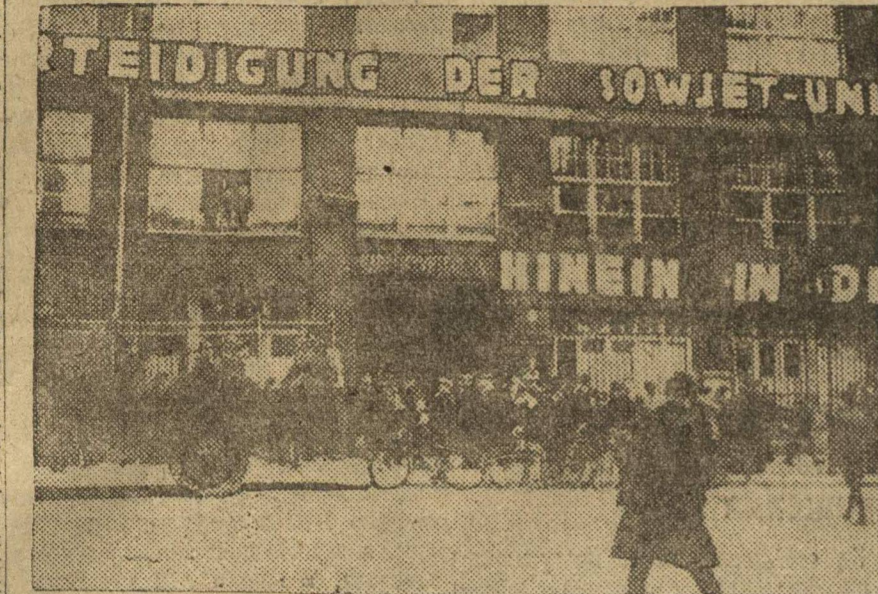
9 АПРЕЛЯ 1931 ГОДА
№ 79 (536)

Адрес редакции: Крайком, Дворец Свободы, 3 этаж, тел. № 4-07
Условия подписки: на 1 мес.—50 коп., 3 мес.—1 руб., 6 мес.—3 руб.

ЕЖЕДНЕВНАЯ ГАЗЕТА НИЖЕГОРОДСКОГО КРАЕВОГО КОМИТЕТА ВЛКСМ 11 ГОД ИЗДАНИЯ 2

ОБЩЕГЕРМАНСКИЙ СЪЕЗД РЕВОЛЮЦИОННОЙ МОЛОДЕЖИ

НАСТУПЛЕНИЕ ФАШИЗМА В ГЕРМАНИИ.



28 марта полиция произвела налет на дом им. Карла Либкнехта, в котором помещается ЦК германской компартии и редакция «Роте Фане» и произвела тщательный обыск. Налет произведен по распоряжению начальника берлинской полиции социал-демократа Грейсгофа.

НА КОНФЕРЕНЦИИ НЕЗАВИСИМОЙ РАБОЧЕЙ ПАРТИИ

Острые разногласия по вопросам политики и тактики. В процессе работы конференции независимой рабочей партии, выявились два течения, между которыми возникли острые разногласия по всем основным вопросам политики и тактики партии.

ОБЩЕГЕРМАНСКИЙ СЪЕЗД РЕВОЛЮЦИОННОЙ МОЛОДЕЖИ

В Берлине, 7. На состоявшемся в Берлине, несмотря на запрещение Грессгофа, общегерманском съезде революционной молодежи присутствовало в общей сложности (вместе с гостями) свыше 200 человек, в том числе 15 представителей рабочей молодежи: Англии, Франции, Австрии, Швеции, Дании и Чехословакии. Съезд явился блестящей демонстрацией боевого настроения.

ДЕМОНСТРАЦИИ ПРОТЕСТА

Берлин, 7. Почти во всех крупных городах Германии 5 и 6 апреля состоялись демонстрации протеста против запрещения общегерманского съезда молодежи.

АРЕСТЫ В ЛЕЙПЦИГЕ

Берлин, 7. По распоряжению Германского верховного прокурора в Лейпциге арестованы руководители коммунистической организации в Бесселе, близ Франкфурта, на Одере. Они преданы суду за протест против запрещения антифашистских демонстраций.

БАСТУЮТ СТРОИТЕЛИ

Берлин, 7. По призыву общегерманского комитета революционной профсоюзной организации в Бесселе, близ Франкфурта, на Одере, строители забастовали.

ПРИГОТОВИТЬСЯ К ПРОВЕДЕНИЮ 1 МАЯ!

Немедленно резервную подготовку! Постановление секретариата крайкома ВКП(б)

О ЗАДАЧАХ РКП ВСЯЗИ С ХОЗРАСЧЕТОМ

Президиум ЦК и ЦКК ВКП(б) совместно с коллегией НК РКП СССР приняли постановление о задачах РКП в связи с хозрасчетом.

ФИНЛЯНДСКИЙ ВЫСШИЙ СУД НА СЛУЖБЕ У ЛАПУАСЦЕВ

Гельсингфорс, 6. Высший суд в Ваае (Финляндия), переместившись в Ваае, вынес решение по делу о пожаре в городе Рованьеме, имевшем место в прошлом году.

ИМПЕРИАЛИЗМ ГОТОВИТСЯ К НОВОЙ ИСТРЕБИТЕЛЬНОЙ БОЙНЕ.

Самое крупное дальнебойное оружие Америки в Сан-Диего. Расстояние вылета достигает 60 км. НА СНИМКЕ: орудие в момент выпуска снаряда.

ОПРАВДАТЬ ЗВАНИЕ ШЕФОВ БЫТЬ НЕ ТОЛЬКО ВКЛАДЧИКАМИ, НО И ВЕРВОЩИКАМИ СБЕРКАСС

ДОГОВОР заключенный между крайгоссберкассой и крайкомом ВЛКСМ

Пятилетний план социалистической перестройки промышленности и сельского хозяйства требует от рабочего класса СССР величайшей энергии и колоссальных капитальных вложений. Государственные трудовые сберкассы, являясь одним из важнейших источников в деле финансирования народного хозяйства, призваны собирать все мельчайшие трудовые сбережения и временно свободные средства в фонд государственного кредита, на деле индустриализации страны. Этим задача может быть выполнена при условии сознательного отношения к своим обязанностям каждого сотрудника сберкассы, полного устранения в сберкассах деловых отношений и волокиты, небрежного отношения к запросам клиентуры и чиновничьего благодушия.

КОМСОМОЛ ОБЯЗУЕТСЯ:

1. Выполнить годовые контрольные задания по вкладам и вкладчикам, с которыми в Крайгоссберкассе в 1931 году.
2. Для наибольшего охвата сберкассами трудового населения края, классового обслуживания колхозов и совхозов и классовой исполнения сельбюджета в 1931 году открыть новых сберкасс не менее 1.000 единиц.
3. В первом полугодии 1931 года охватить все райсберкассы края социальными работниками и провести в жизнь социальное соревнование с Иваново-Вознесенской сберкассой.
4. В первом квартале 1931 года организовать ударничество между секторами аппарата Крайсберкасс и отдельными сотрудниками, перенести это мероприятие на райсберкассы и присяжные сберкассы.
5. Полное проведение реакционно-обследовательской и инструкторской работы, намеченной по плану.
6. Добиться в крупных производственных районах центра развития безналичных расчетов по платежам за коммунальные услуги. Кроме того, обеспечить проведение ряда опытов по безналичным расчетам в крупных колхозах Котельничского и Арзамасского районов.
7. Обеспечить по Новогороду проведение опытов по выдаче зарплат через сберкассы при крупных предприятиях и учреждениях, добиваясь упрощения техники и снижения себестоимости этих операций.
8. Не допускать перерасхода открытых кредитов по смете, добиваясь, на основе жесткого режима экономии, снижения стоимости операций, путем повышения производительности труда, квалификации работников и рационализации.
9. Для подготовки к самостоятельной работе выдвинувших осуществить следующее в первом квартале: а) организовать курсы; б) теперь же осуществлять на деле закрепление специалистов за выдвинувшими; в) практиковать способ докладов и бесед за секторами с выдвинувшими; г) при бригадах выдвинувших, ревизиях включать выдвинувших в бригады, вместе со специалистами.
10. Обращающиеся и коммунизирование аппарата производить в полном соответствии с задачами, стоящими перед аппаратом Крайсберкасс, и директивами партии и правительства.
11. Выделить опытно-показательные районы.

ЗАСТАВИТЬ РАБОТАТЬ ПО КОМСОМОЛЬСКИ

Крайгоссберкасса берет на себя следующие обязательства: 1. Для систематической проверки работы Крайсберкасс и практической помощи в таковой, выделить постоянную бригаду, в количестве не менее 6 человек, разбить ее на группы и дать каждой группе определенные задания, т.е. выработать определенный план работы на определенный период. 2. Вступить в I полугодие всем членам ВЛКСМ вкладчиками сберкасс. Каждый комсомолец должен завербовать в сберкассу в первое полугодие не менее 10 вкладчиков в период действия договора. 3. Ни одного комсомольца без обязательного займа «Пятилетка в четыре года», ни одного комсомольца, не сдавшего обязательный взнос.

МЕЖДУНАРОДНЫЙ ОБЗОР

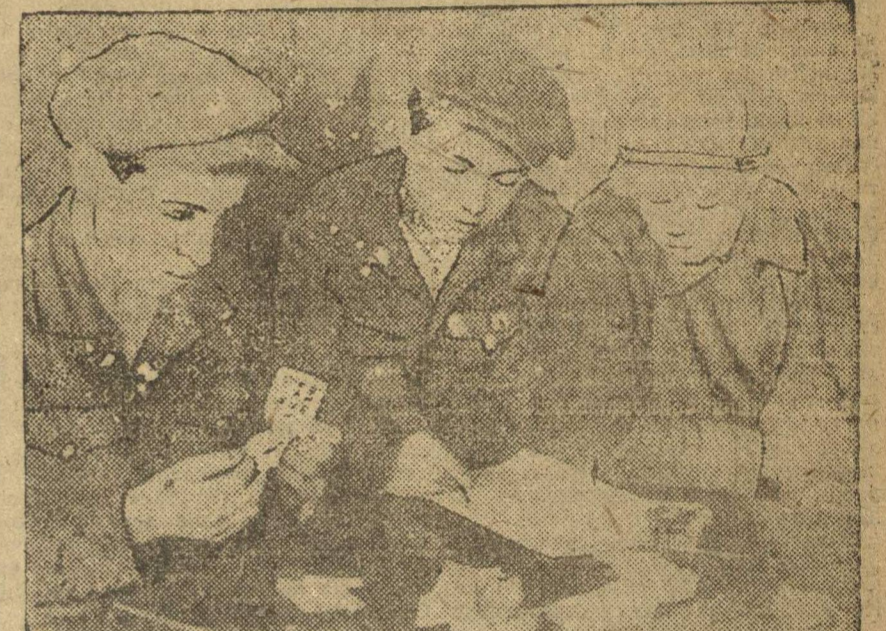
Италия и Франция не отказываются разрешать свои споры с Францией. Италия бьет в поисках жесточайшего кризиса. Франция получает теперь больше возможности нажать на Германию, чтобы вовлечь ее в анти-советский фронт. Подписание соглашения заставило настояться Соединенные Штаты. Импералистические противоречия не раз расстраивали игру французских политиков. Но как бы то ни было нельзя ни на минуту забывать, что острие социалистического клинкового напора направлено на подготовку к войне против СССР.

ПОЧЕМУ ИТАЛИЯ ПОДПИСАЛА СОГЛАШЕНИЕ?

Италия и Франция не отказываются разрешать свои споры с Францией. Италия бьет в поисках жесточайшего кризиса. Франция получает теперь больше возможности нажать на Германию, чтобы вовлечь ее в анти-советский фронт. Подписание соглашения заставило настояться Соединенные Штаты. Импералистические противоречия не раз расстраивали игру французских политиков. Но как бы то ни было нельзя ни на минуту забывать, что острие социалистического клинкового напора направлено на подготовку к войне против СССР.

ПЯТЬ МИЛЛИОНОВ БЕЗРАБОТНЫХ И НОВЫЙ КРЕЙСЕР

Недавно при непосредственном содействии германских социал-фашистов, парламентская комиссия рейхстага (палаты депутатов) постановила отпустить на строительство крейсера «В». Только представители компартии решительно возражали против этих новых ассигновок на вооружение, свидетельством о постепенном возрождении буржуазных партий протестировать свой проект о постройке крейсера «В». Трудящиеся массы Германии неслыханно открыто служили социал-фашистам интересам капитала в обстановке, когда страна переживает жестокий хозяйственный кризис, когда буржуазный парламент каждый день урезывает бюджет и без того ничтожных ассигновку на строительство крейсера «В».



Ученики школы, подписавшие на заем «Пятилетка—4 года», получают зачетные талоны.



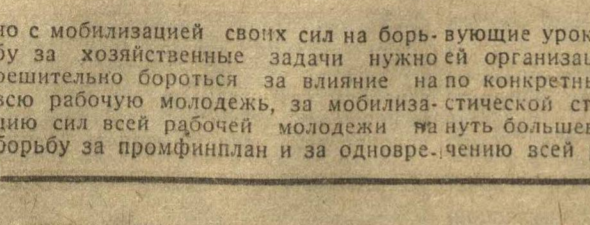
Делегат, избранный «единогласно»

ПОД ПАРУСАМИ САМОТЕКА РЕШИТЕЛЬНО ИЗМЕНИТЬ ПРАКТИКУ РАБОТЫ ПО РОСТУ КОМСОМОЛА

НАСТОИЧИВО РАБОТАТЬ НАД БЫСТРЕЙШИМ ВОВЛЕЧЕНИЕМ ВСЕЙ РАБОЧЕЙ МОЛОДЕЖИ В КОМСОМОЛ

На Ижевском заводе тысячи ударников вне комсомола

Поставленная IX съездом ВЛКСМ основная задача превращения комсомола в хозяйственные организации и решительно ударив буржуазные интересы, необходимо добиться, чтобы в комсомол вступили все рабочие и служащие, а в комсомол вступили все рабочие и служащие, а в комсомол вступили все рабочие и служащие...



ШКОЛА ФЭУ ИМЕНИ КАГАНОВИЧА (КАНАВИНО). ЛОЗУНГ В ЦЕХЕ О ДЕСЯТИЛЕТИИ ШКОЛЫ ФЭУ.

Группа и ночная смена — забытый участок

Большую роль в таком плохом положении играют те участки, которые остаются вне внимания комсомольских групп. Сам же руководитель группы...

В ФЭУ кулинарного производства организовать яичку

Несмотря на то, что в школе ФЭУ кулинарного производства обучаются 200 человек, среди них нет ни одного комсомольца...

Встают в ряды передовых

Надежды на самоотверженную работу в промышленности со стороны комсомольской организации сама придет в комсомол...

Слет ударников и старых производственников „Красного Сормова“

4 апреля в Сормовском Доме Кудряшова прошел слет ударников и старых производственников завода «Красное Сорново»...

На заводе глубокий разрыв

Большим местом у нас на заводе «Красное Сорново» является то, что в цехе № 12 разрыв между ударниками и старыми производственниками...

Пять необходимых условий

Программа может быть выполнена только при активном участии всех ударников, всех рабочих завода. Первое условие...

На рельсы второго квартала

Тов. Черемухин заверил заводской слет ударников, что программу в 48 вагонов выполнит к началу квартала...

Открытое письмо КО ВСЕМ СТУДЕНТАМ НИЖЕГОРОДСКОГО КМВУЗ’А И ЯЧЕЙКЕ ВКП(б) ОТ КОНФЕРЕНЦИИ КОМСОМОЛЬСКИХ ПОЛИТКОЛ АВТОВОЗДА.

Товарищи, перед нашей страной, перед всем рабочим классом Советского Союза сейчас поставлены важнейшие задачи в социалистическом строительстве...

НЕ ЗАМЕНЯТЬ БОРЬБУ ДЕКРЕТИВАМИ

Преодолеть самотек в росте в Балахнинской бумажной комсомол в кратчайший срок, приспособившись к условиям работы...

ПОДГОТОВИТЬ ХЛЕБ К ПОГРУЗКЕ

По плану за период с начала навигации по 1 июля должно быть перевезено 62.500 тонн хлеба...

СЛЕТ УДАРНИКОВ И СТАРЫХ ПРОИЗВОДСТВЕННИКОВ „КРАСНОГО СОРМОВА“

На слете выступали также представители Крайкома ВКП(б) и ЦК союза транспорта-машиностроения...

Дашь хозрасчет!

Выступавшие подчеркивали значение хозрасчета в деятельности цехов на хозяйственный расчет...

Встать в ряды передовых

Все это говорит о том, что ижевская комсомольская организация нуждается в новых подходах к работе...

Сигналы свозного комсомольского контроля ПЕРВЫЙ РЕЙС не обеспечен грузами КЛИЕНТУРА К НАВИГАЦИИ НЕ ГОТОВА УДАРНО ПРОВЕСТИ ПЕРВЫЙ РЕЙС

Приемка нефти не обеспечена нефтехранилищами

Первый рейс должен дать зарядку ударной работы на водном транспорте в период всей навигации. Успех первого рейса — успех, обеспечивающий выполнение намеченных планов перевозок...

Обеспечить подачу в срок судово-механизмов для 31 судна!

Установить комсомольский контроль над выполнением заказов судововерфи

4 апреля в зале заседаний Дома культуры состоялось объединенное заседание комитета комсомола: завода «Красное Сорново» и судововерфи...

ПОДГОТОВИТЬ ХЛЕБ К ПОГРУЗКЕ

По плану за период с начала навигации по 1 июля должно быть перевезено 62.500 тонн хлеба...

СЛЕД УДАРНИКОВ И СТАРЫХ ПРОИЗВОДСТВЕННИКОВ „КРАСНОГО СОРМОВА“

4 апреля в Сормовском Доме Кудряшова прошел слет ударников и старых производственников завода «Красное Сорново»...

Первый рейс грузами полностью не обеспечен

В распоряжении УВГРФ для перевозки грузов имеется 241 буксирных судов общей мощностью 116035 л.с. и т.п.

Подготовка к навигации

В навигацию 1931 года Союзнефть по плану намечено к перевозке нефтяных продуктов: нефти моторной 3272 тонны...

Союзоль не беспокоится

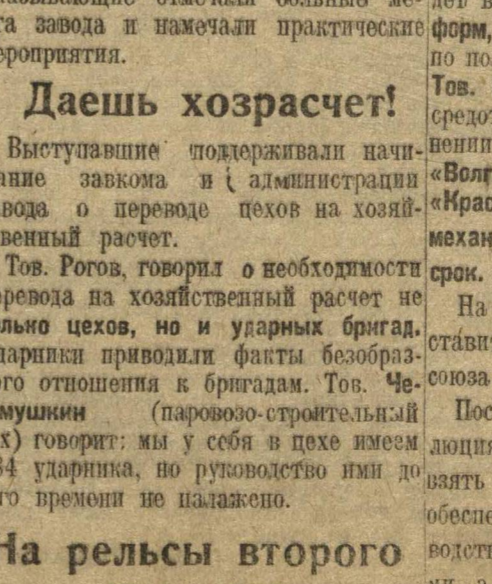
Союзоль подготовила к навигации не ведет, отпуская свою бездельную технику...

Слет ударников и старых производственников „Красного Сормова“

4 апреля в Сормовском Доме Кудряшова прошел слет ударников и старых производственников завода «Красное Сорново»...

Встать в ряды передовых

Все это говорит о том, что ижевская комсомольская организация нуждается в новых подходах к работе...



Студенческая бригада на практических занятиях в лаборатории, сотрудничающая с заводом.

