

Приветствуем культпоход помощи МАО, объявленный Крайкомом и Крайкомолом. Включаясь в штурм, выдвигаем встречный план. Под руководством Крайкома, Обкома партии и комсомола добьемся большевистских побед в культурном строительстве МАО. Готовимся к встрече краевой бригады.

Встречный — заключительному году

Третий год пятилетки входит в историю борьбы за социализм как год величайших побед генеральной линии партии. Не только в промышленности, но и в сельском хозяйстве достигнут преобладающий перевес социалистического сектора. В развернутом социалистическом наступлении, под руководством партии, разоблачая и разбивая правый и «левый» оппортунизм, мы достигли такого положения, когда с точки зрения соотношения классовых сил в нашей стране «победа социализма обеспечена окончательно и бесповоротно».

Третий год пятилетки проходит под знаком крупнейшей побед на пути превращения СССР в страну мощной индустрии, в страну самого крупного в мире сельского хозяйства. Заканчивающийся третий год пятилетнего плана ознаменован грядущим ростом численности рабочего класса нашей страны, улучшением материального и культурного уровня масс и полной ликвидацией безработицы.

Последние десять месяцев этого года дали значительное нарастание темпов работы социалистической промышленности, овладевающей завоеванными мировыми техниками, осваивающей новые производства. Опирался на выполнение указаний т. Сталина, наша промышленность, несмотря на известное отставание от плановых заданий, увеличила выпуск своей продукции почти на 20 процентов. И это в то время, когда буквально во всех капиталистических странах эти десять месяцев принесли катастрофическое падение производства. В классической стране капитализма, в стране «величайшего капиталистического процветания — Америке» за девять месяцев этого года промышленное производство упало на 16,1 проц. Черная металлургия Америки продемонстрировала свое «процветание» снижением выпуска продукции на 46 процентов!

Таковы показатели исторического соревнования двух систем. Успехи, достигнутые социалистической промышленностью в третьем году пятилетки, велики. Однако, гигантские возможности нашей народнохозяйственной системы по линии создания внутрипромышленных накоплений, повышения качества и снижения себестоимости полностью в этом году не использованы. Работа некоторых отраслей промышленности, в частности металлургии, легкой индустрии, отстает от заданного плана и тем более отстает от все возрастающих потребностей страны.

Некоторые отрасли промышленности, заводы и фабрики, выполняя свои количественные показатели, в то же время позорно не выдерживают плановых заданий по качественным заданиям. Такое положение на многих предприятиях наносит колоссальный ущерб народному хозяйству, и, конечно, не может быть терпимо в дальнейшем. Мы — накануне четвертого, заключительного года пятилетки. Этот год должен завершить собой первую пятилетку и создать все предпосылки для наиболее успешного решения задач второй.

Четвертый, заключительный год должен принести с собой большое повышение производительности труда, дальнейшее освобождение от аграрной зависимости, должен обеспечить рост социалистических накоплений во всех отраслях народного хозяйства, должен быть годом дальнейшего улучшения материально-бытового положения рабочего класса. Буквально считанные дни отделяют нас от четвертого года пятилетки. Участие в составлении плана этого года — пролетарский долг, дело чести каждого рабочего наших предприятий.

Нужно твердо помнить указания В. И. Ленина о том, что: «Мы должны прийти к тому, чтобы принять известный план... Эта программа каждый день, в каждой мастерской, в каждой волости будет улучшаться, разрабатываться, совершенствоваться и выдвигаться. Следя за опытом науки и практики на местах, нужно стремиться неуклонно к тому, чтобы план выполнялся скорее, чем он назначен... Это зависит от нас. Давайте в каждой мастерской, в каждом деле, в каждой области улучшать хозяйство, и тогда мы срок сократим. И мы его сократим».

Навстречу заключительному году пятилетки в каждом предприятии, мастерской, деле руками рабочих должен быть сверстан встречный план. Встречный план — четвертого года

Всесоюзный сталинский поход комсомола

КОМСОМОЛ НАЦАВТОНОМИИ, В ГОЛОВНУЮ КОЛОННУ!

Промышленности и всему народному хозяйству УАО, ЧАССР и МАО — большевистские темпы

РАСТУЩАЯ ИНДУСТРИЯ МАРИЙСКОЙ, УДУМУРТСКОЙ АВТОНОМНЫХ ОБЛАСТЕЙ И ЧУВАШСКОЙ РЕСПУБЛИКИ ДОЛЖНА СТРОИТЬСЯ И РАБОТАТЬ ПО-НОВОМУ, ПО-БОЛЬШЕВИСТСКИ, В СООТВЕТСТВИИ С УКАЗАНИЯМИ ТОВА СТАЛИНА. РЕШАЮЩУЮ РОЛЬ В ЭТОЙ БОРЬБЕ ЗА СТРОИТЕЛЬСТВО И УДАРНУЮ РАБОТУ НАЦИОНАЛЬНОЙ ПРОМЫШЛЕННОСТИ ДОЛЖЕН СЫГРАТЬ ЛЕНИНСКИЙ КОМСОМОЛ, В ОСОБЕННОСТИ, В ДЕЛЕ ВЫКОВКИ КАДРОВ НАПРОЛЕТАРИАТА И СВОЕЙ ТЕХНИЧЕСКОЙ ИНТЕЛЛИГЕНЦИИ.

КОМСОМОЛ НАЦИОНАЛЬНЫХ АВТОНОМИИ В БОРЬБЕ ЗА УКАЗАНИЯ ТОВА СТАЛИНА ДОЛЖЕН БЫТЬ ПЕРЕДОВЫМ ОТЯГОМ ГОМИЛЛИОННОГО СТАЛИНСКОГО ПОХОДА. ПЕЧАТАЕМЫЙ СЕГОДНЯ МАТЕРИАЛ ОБ УЧАСТИИ В СТАЛИНСКОМ ПОХОДЕ ЧУВАШСКОЙ РЕСПУБЛИКИ И КОЛЛЕКТИВА КСМ ОДНОГО ИЗ ПРЕДПРИЯТИЙ МАРИЙСКОЙ АВТОНОМНОЙ ОБЛАСТИ ГОВОРИТ О ТОМ, ЧТО ПЕРВЫЕ ШАГИ В БОРЬБЕ ЗА РЕАЛИЗАЦИЮ ЛОЗУНГОВ СТАЛИНСКОГО ПОХОДА КОМСОМОЛ НАЦ. АВТОНОМИИ УЖЕ СДЕЛАЛ. НАДО ДОБИТЬСЯ, ЧТОБЫ ЭТО ПЕРВЫЕ ШАГИ БЫЛИ УВЕНЧАНЫ НОВЫМИ БОЛЕЕ ЗНАЧИТЕЛЬНЫМИ ПОБЕДАМИ ВСЕХ ЗВЕНЬЕВ КОМСОМОЛЬСКИХ ОРГАНИЗАЦИЙ НАЦ. АВТОНОМИИ.

КОМСОМОЛ ЧУВАШИИ В СТАЛИНСКОМ ПОХОДЕ НЕ ОТСТАНЕТ

Тов. ИВАНОВ Секретарь чувашского обкома ВЛКСМ

ОБСУДИВ ОБРАЩЕНИЕ «КОМСОМОЛЬСКОЙ ПЯДЫ» ОБКОМ КОМСОМОЛА ЧУВАШСКОЙ АВТОНОМНОЙ РЕСПУБЛИКИ ВКЛЮЧИЛСЯ В СТАЛИНСКИЙ ПОХОД, ВЫДЕЛИВ ДЛЯ ОБЛАСТНОЙ ОРГАНИЗАЦИИ КОМСОМОЛА РЯД ВАЖНЕЙШИХ УЧАСТКОВ В НАРОДНОМ ХОЗЯЙСТВЕ ОБЛАСТИ. НА КОТОРЫХ НЕОБХОДИМО РАЗВЕРНУТЬ ОСОБО УПОРНУЮ БОРЬБУ ЗА ПЕРЕСТРОЙКУ РАБОТЫ И РУКОВОДСТВА ПО-НОВОМУ НА ОСНОВЕ РЕАЛИЗАЦИИ 6 УКАЗАНИЙ ТОВА СТАЛИНА.

ОСОБЫЙ УПОР ОБЛАСТНОЙ КОМИТЕТ В СТАЛИНСКОМ ПОХОДЕ СДЕЛАЛ НА ПЕРЕСТРОЙКУ РАБОТЫ ПО-НОВОМУ НА СТРОИТЕЛЬСТВА ШУМЕРЛИНСКОГО И КОЗЛОВСКОГО КОМБИНАТОВ, С ТЕМ ЧТОБЫ ОБЕСПЕЧИТЬ СВОЕВРЕМЕННЫЙ ПУСК ЭТИХ ГИГАНТОВ ИНДУСТРИИ И ДАТЬ ВОЗМОЖНОСТЬ БЫСТРЕЕ РАЗВИВАТЬСЯ НАЦИОНАЛЬНОЙ ПРОМЫШЛЕННОСТИ. ДЛЯ ПРАКТИЧЕСКОЙ ПОМОЩИ И МОБИЛИЗАЦИИ МАСС КОМСОМОЛЬЦЕВ НА БОРЬБУ ЗА ВЫПОЛНЕНИЕ ЛОЗУНГОВ СТАЛИНСКОГО ПОХОДА НА СТРОИТЕЛЬСТВО ЭТИХ КОМБИНАТОВ КОМАНДИРОВАНЫ ЧЛЕНЫ БЮРО ОБЛАСТНОГО КОМПТЕТА.

ГЛАВНЕЙШЕЙ ЗАДАЧЕЙ ДЕРЕВЕНСКИХ ОРГАНИЗАЦИЙ КОМСОМОЛА В СТАЛИНСКОМ ПОХОДЕ МЫ СТАВИМ БОРЬБУ ЗА ОРГАНИЗАЦИОННО-ХОЗЯЙСТВЕННОЕ УТРЕПЛЕНИЕ КОЛХОЗОВ, ЗА ОВЛАДЕНИЕ АГРОТЕХНИКОЙ, ЗА ВЫПОЛНЕНИЕ И ПЕРЕВЫПОЛНЕНИЕ ПЛАНОВ ПО ВСЕМ ВИДАМ ЗАГОТОВОК И МОБИЛИЗАЦИИ СРЕДСТВ НАСЕЛЕНИЯ.

ВКЛЮЧИВШИСЬ В СТАЛИНСКИЙ ПОХОД, КОМСОМОЛ ЧУВАШИИ ОБЪЯВИЛ ШТУРМОВОЙ ДЕКАДИК (С 20 НОЯБРЯ ПО 1 ДЕКАБРЯ) ПО ЛЕСОЗАГОТОВКАМ, ПРЕВРАТИВШИСЬ В ОБЩЕРЕСПУБЛИКАНСКИЙ. КОМСОМОЛ РЕСПУБЛИКИ ПРОВОДИТ МАССОВЫЕ СМОТЫ РАБОТЫ КОМСОМОЛЬСКИХ ОРГАНИЗАЦИЙ ПОТРЕБКООПЕРАЦИИ.

ОСОБОЕ ВНИМАНИЕ УДЕЛЕНО БОРЬБЕ ЗА ЛЕС. КОМСОМОЛ ЧУВАШИИ МОБИЛИЗОВАЛ НА ЛЕСОРАЗБОТКИ 1.500 ЧЕЛОВЕК. ЗАДАЧУ МОБИЛИЗОВАННЫХ КОМСОМОЛЬЦЕВ, ПОМИМО УДАРНОЙ БОРЬБЫ ЗА ЛЕС, ВКЛЮЧЕНА ОРГАНИЗАЦИЯ КОМСОМОЛЬСКИХ ЯЧЕЕК ПРИ КАЖДОМ УЧАСТКЕ, ОРГАНИЗАЦИЯ ТРУДА ЛЕСОБУЙЕВ И ОПЛАТА ЕГО, КАК И ВСЕЙ РАБОТЫ НА ЛЕСОЗАГОВКАХ, НА ОСНОВЕ ОСУЩЕСТВЛЕНИЯ 6 УКАЗАНИЙ ТОВА СТАЛИНА.

НА ЭКСТРАКТОРНОМ ЗАВОДЕ «БОЛЬШЕВИК» И НА ШУМЕРЛИНСКОМ КОМБИНАТЕ КОМСОМОЛЬЦЫ ВКЛЮЧИЛИСЬ В СТАЛИНСКУЮ ЭСТАФЕТУ.

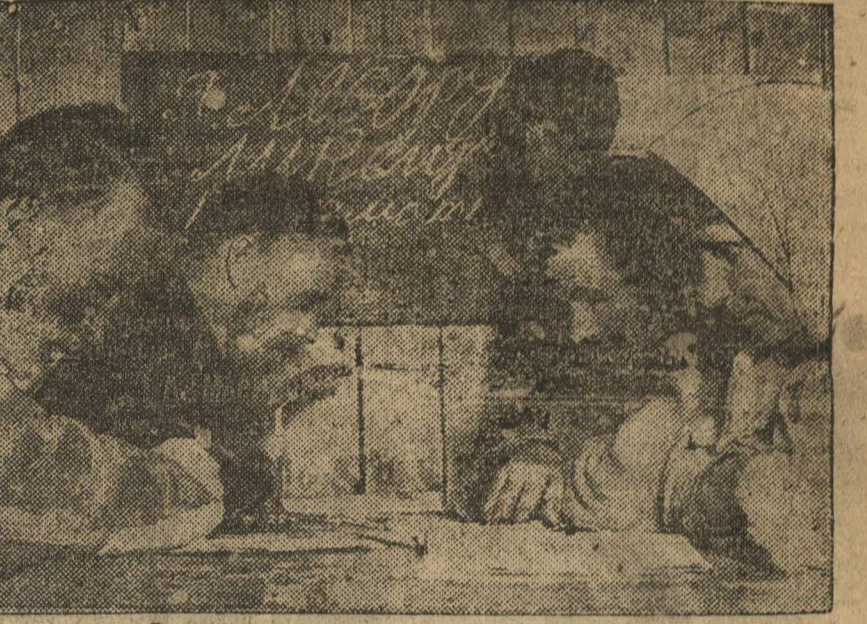


Этим самым стекольный завод «Мариец» добившийся до этого до

ЛЕС УДАРНЫМИ БАТАЛЬОНАМИ ШТУРМУЙТЕ ЛЕС

Объявлен месячник штурма лесозаготовок

План лесозаготовок IV квартала сентября ударный месячник штурма леса в Шарьинском районе поставлен лесу. Всем партийным, комсомольским, под угрозой срыва. На 25 ноября лесозаготовительный РК направляет на лесозаготовку 750 человек. В целях создания самого решительного мобилизации 150 чел. в кого передела в ходе лесозаготовок и постоянный кадр и 50 чел. выдвигает в безупречного выполнения намеченного качества десятников и бригадиров. плана, бюро РК ВКП(б) объявило с 25 Ив. Панфилов.



Лесорубы ликвидируют свою неграмотность.

Пример того, как не надо бороться

В Н.Шанском проброском участке комсомола РК ВКП(б) и рика. Для то- Шарьинского района: эти с тех пор не год, чтобы скрыть следы колдов, кто- приступили к выполнению плана лесозаготовок. В целях создания самого решительного мобилизации 150 чел. в кого передела в ходе лесозаготовок и постоянный кадр и 50 чел. выдвигает в безупречного выполнения намеченного качества десятников и бригадиров. плана, бюро РК ВКП(б) объявило с 25 Ив. Панфилов.

500 комсомольцев в лес

Синегорский райком комсомола вы- Первые дни показали хорошие результаты. Комсомольцы вместо 35 кубометров выработали 7-8 кубометров на лесозаготовках в количестве 500 человек. После плана были посланы в объявленный штурмовый месячник для помощи деревенским ячейкам бри- комсомольская организация добьется галы из комсомольского актива. На 25 стопроцентного выполнения плана лесозаготовок она равна 3,65 кубометра.

Вместо 100 процентов — 15

Лесозаготовки в Шахунском лес- ники производительность труда. По промхозе проходил крайне слабо. На Горевском участке она выражается 5 ноября план по заготовке деловой на выработке в 1,19 кубометра на человека в день, по Дубовицкому — 1,4 кубометра, тогда как по Роговскому участку она равна 3,65 кубометра.

Лесные районы — слушайте

Крайком ВЛКСМ 14 декабря проводит межрайонное совещание основных лесозаготовительных районов Колгирьевского, Мантуровского, Шарьинского, Уреньского, Лысковского, Шахунского, Шабалинского, Семеновского, Негорского, Даровского, Ветлужского, Мурашинского, Междуского, Кр.Бакоского, Омутнинского, Малмыжского, Уржумского, Зуевского, Вятского, Борского, Балахнинского, В.Полянского райкомов комсомола и представителей МАО, УАО и ЧАССР — обкомов со следующей повесткой дня: 1. Какие приняты меры комсомольской организации по выполнению плана лесозаготовок. 2. Разное. Крайком ВЛКСМ.

А. МАРИЙСКИЙ

ТРАДИЦИИ БОЛЬШЕВИЗМА — МОЛОДЫМ ЛЕНИНЦАМ

Канавинцы! учитесь организовывать политехнику у комсомольцев учебного комбината Мостотреста

Как с нами занимаются, что тормозит учебу

1 декабря редакцией «Ленинская Смена» и Канавинским райкомом комсомола было проведено совещание новичков-комсомольцев с руководителями политшкол, ОПТУ работниками и старыми большевиками...

ГРОМОВ — старый коммунист завода «Красная Этна»

Комсомолец-новичек должен уяснить себе тот момент, как переживали старые большевики торжмы, ссылаясь, как они работали и учились в подполье...

Каждый новичек должен знать, что творится в капиталистических странах, что творится у нас в Советском Союзе...

НАУМОВ — учебный комбинат Мостотрест

В нашей комсомольской организации существует 5 политшкол. Сейчас прорабатываем устав ВЛКСМ. Учеба идет хорошо. Занятия не срываются. Посещаемость от 95 до 100 проц.

КАЛЕДИНА — Станкострой (Новичек-комсомолка)

До станкозавода жила я в деревне, состою в колхозе им. 1 Мая. Пришла на завод, поступила работать курьером. Потом меня перевели на станок. Вступила в комсомол.

КУЛИКОВА — фаб ика им. 1 Мая (Новичек-комсомолка)

Я человек в комсомоле новый. Вместе со всеми комсомольцами вступаю в кружок политобразования. Стала посещать занятия. Но благодаря вниманию руководителей кружка и отсутствию помех, учеба ухулилась.

КЛОЧКОВ

учебный комбинат Мостотреста (Зав. ОПТУ ячейки)

Как прорабатывают у нас материалы на кружках? Доклады мы не делаем, а просто ребята на занятиях раздают материал между собой, после чего читают и рассказывают, что он узнал.

В некоторых группах занимаются не только комсомольцы, но мы вовлекли и всю беспартийную молодежь. Проработали темы: о транспорте, сейчас начали проработку июньского пленума ЦК ВЛКСМ.

ТИМОФЕЕВ — лесхоззавод «Пролетарий» (Новичек-комсомолец)

Работал раньше я на заводе и ушел, потом поступил на завод «Пролетарий». Дали мне ашкету в комсомол Ветугла. Хотел учиться. Но есть ли у нас на заводе кружки, об этом не знал.

ПАВЛЫЧЕВ — силикатный завод «Пролетарий» (Руководитель политшколы)

Провели 7 занятий, проработали устав комсомола. Ребята учатся 3 часа в ФЗУ, после учебы в школе политзанятия проводить трудно. Олив уходит в кооператив за хлебом, другой еще куда-либо.

МАЛЫШЕВ — силикатный завод «Пролетарий» (Новичек-комсомолец)

Есть у нас в школе ФЗУ политехника. Проработали устав комсомола. Сейчас занятия прервались. Живу я в общежитии, где и прохожу учебу. Это для нас удобнее и занимательнее.

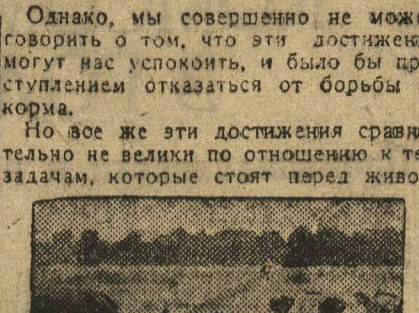
РАЗВЕРНЕМ ПОХОД ЗА КОРМА

ЖДЕМ СЛОВА ТОВ. ЛЕГКОНРАВОВА И ПЕТРОВА Земельные и колхозные организации, подхватите почин комсомола Сергач. отвечай Котельничу

Агроном тов. Грехов

В поход за корма

Благодаря тому вниманию, которое мы имеем со стороны всей советской общественности и, в частности, комсомола, и вопросам развития сельскохозяйственного животноводства...



В колхозе.

Но все же эти достижения сравнительно не велики по отношению к тем задачам, которые стоят перед животноводством как в области увеличения стада скота, так и повышения продуктивности его.

Однако, мы совершенно не можем говорить о том, что эти достижения могут нас успокоить, и было бы преступлением отказываться от борьбы за корма.

Имеющийся расчеты об обеспечении кормами показывают, что в связи с этими повышающимися требованиями к животноводству, до краев мы будем иметь значительный недостаток кормов, особенно силосных и сочных.

увеличение кормовых ресурсов животноводства и молочно-мясного скота. ПОЧИН ОБЪЯВИЛ ПОХОД ЗА КОРМА

Конкретными содержанием этого похода за корма в основном должны быть следующие мероприятия: Взять на точный учет все имеющиеся корма в хозяйстве. Проверить условия их хранения на зиму, и там, где им угрожает опасность порчи или потери, устранить эти недостатки.

КРЕДИТЫ НА ЖИВОТНОВОДСТВО — ВЫДАНЫ... КОЛХОЗНИКАМ НА РУКИ

Комсомол Сергача стоит спиной к животноводству

Пустующие фермы

СЕРГАЧСКИЙ район имеет животноводческий уклон. Казалось бы, что все районные организации вопросы развития животноводства должны ставить на первый план.

не учтены возможности обобществления вторых коров, не учтен скот естественного подсобничества у колхозников. Не много лучше дело со строительством скотных дворов для зимы.

План силоса выполнен на 23 проц. сбор желудей, веточного корма в колхозах не организован. Корма расходуется и хранится крайне небрежно.

Счет оплатит!

Как же работала комсомольская организация на участке борьбы за животноводство, за практическое проведение в жизнь обращения ЦК ВЛКСМ и СНК СССР о развитии социалистического животноводства?

План райкохозсоюза предусматривал организацию 16 ферм. Это выполнено. По темпам комплектования не обеспечиваются выполнения намеченных планов.

Где пусто, где густо. Дело о обеспечении ферм кормами находится в крайне запущанном состоянии. Райкохозсоюз имел составление фуражных балансов с грубыми ошибками.

Вопросам организации труда райкохозсоюза серьезно не занимался. В этой области он организовал только рассылку бумажных указаний.

Молоко, выпитое ва дому

В работе комсомола за разрешение животноводческой проблемы нужен немедленный и решительный переход. Нужно сейчас же по-боевому работать за выполнение обращения ЦК ВЛКСМ и СНК СССР о развитии социалистического животноводства, немедленно выполнить по этому вопросу решения райкома комсомола.

На 25 ноября план комплектования стада (СФ) выполнен на 46 проц., МТФ — 43,8 проц. Здесь имеется не увеличение имеющегося стада при организации ферм, а снижение было 363 годов, сейчас 330 годов. По выросту молодняка план выполнен на 41 проц.

Райкохозсоюзу было предложено уточнить фуражные балансы, по этому же делению за настоящее время выделенные корма в большинстве ферм фактически не зарезервированы и не переданы заводским фермам.

Вопросам организации труда райкохозсоюза серьезно не занимался. В этой области он организовал только рассылку бумажных указаний.

Приходит отметить, что райкохозсоюз не обеспечил должного руководства ходом комплектования ферм, не дал резкого шпоры правоохранительным органам и руководителям предприятий колхозов (Калашинский и др.), которые отказывались от выполнения плана комплектования.

Не учтены при организации ферм естественно-экономические условия. Организовано по две фермы на мелких участках, где мало паша и лугов и нет выгона (Воскресенское). До сих пор не задумывались.

Вопросам организации труда райкохозсоюза серьезно не занимался. В этой области он организовал только рассылку бумажных указаний.

ФИНЭСТАФЕТА

ОТВЕЧАТЬ ЦК ДОСРОЧНЫМ ФИНИШЕМ

Мы отстаем от Иванова на декаду КАЖДЫЙ ДЕНЬ ПОЛТОРА ПРОЦЕНТА

21 ноября Иванова 64 проц.

5 декабря в Крайком комсомола состоялось межрайонное совещание...

«Повысим темпы»

Проработав телеграмму тов. КОСАРЕВА и ОБРАЩЕНИЕ КРАЙКОМА КОМСОМОЛА, бюро Балашинского районного комитета ВЛКСМ на экстренном заседании заслушало информацию комитетов о ходе мобилизации средств по НИГРЭС'у.

Но во всех районах массовой работа поставлена на должную высоту. Муромский райком комсомола решил призвать мобилизовать массы комсомольцев на выполнение плана.

Из докладов выяснилось, что при взятых темпах в финпробле досрочное выполнение плана ни в одной мере не обеспечивается. В большинстве районов все еще существует неурядица в работе районного комсомольского штаба по проведению физэстафеты.

ДЕРИТЕСЬ ЗА ПРЕМИИ КРАЙКОМА

КРАЕВОЙ КОМИТЕТ КОМСОМОЛА ДЛЯ ПРЕМИРОВАНИЯ ПЕРЕДОВЫХ ОРГАНИЗАЦИЙ УСТАНАВЛИВАЕТ СЛЕДУЮЩИЕ ПРЕМИИ: ДЛЯ РАЙКОМОВ — ДВЕ ПРЕМИИ: КРАЕВЫЕ ПЕРЕХОДЯЩЕЕ КРАСНОЕ ЗНАМИЯ В ЛЫЖНОЙ СТАНЦИИ (20 ПАР ЛЫЖ).

1 декабря Нижний 66,2 проц.

Заблудили о финише

План мобилизации средств IV квартала по Пильнинскому району на 20 ноября выполнен на 86,1 проц. Вместо 77320 рублей поступило 483700 руб. Обязательство, взятые районными организациями — выполнить филиал к 1 декабря на 100 проц. — забыто.

В своем решении от 11 ноября бюро райкома ВЛКСМ сняло с работы за слабое руководство отска Пильнинский районный комсомол, объявив строгий выговор Жановской школьной и колхозной ячейкам, Пильнинской школьной ячейке совхоза «Продвиг», эти организации должны равняться по Саранской ячейке, выполнявшей квартальный план на 89 проц. и реализовавшей заем на 108 проц.

ОБЕИМИ НОГАМИ ВСТАЛИ НА... ОПОРТУНИСТИЧЕСКИЙ ПУТЬ

Комсомол Муром теряет боеспособность

МУРОМ. От нашего специального корреспондента. Темпы хода хлебозаготовок по Муромскому району попрежнему продолжают оставаться крайне неудовлетворительными.

Если на 20 ноября выполнение плана хлебозаготовок составляло 54,83 проц. то на 25 ноября, план выполнен на 59,6 проц. и на 1 декабря только на 60,2 проц. (прирост за истекшую пятидневку не достигает даже 2 проц.).

Нужно отметить, что Райкомхозосек не проявил должной настойчивости в проведении хлебозаготовок, а первоочередное выполнение колхозами своих обязательств перед государством в результате — 10 колхозов района до настоящего момента не приступили к

основного здания школы еще только приступили. Копированные выписки срыва строительства сейчас установлены. Основными отягчающими по этому делу обстоятельствами являются: невыполнение бывшим зав. отделом подготовки кадров Шумерлинского района Петров в Васильев, привносящий к отставке и деятельности стройкомитетов из Шумерлинского комбината.

И кажется странным, как это творится безобразия вокруг строительства школы ФЗУ происходили в национальном районе, строительство школы ФЗУ было признано первоочередным.

Строительные материалы были отпущены своевременно, кредиты отпущены аккуратно. Казаюсь бы, что со стороны стройкомитетов требовалась форсированная организация строительных работ и на основе развития унитарности и соревнования среди рабочих строителей, добиться окончания строительства школы ФЗУ и отпущения к началу учебного года, т. е. к 1 октября 1936 года.

Однако ничего подобного не последовало. Рабочая сила на строительстве не вербовалась, кредит и строительные материалы шло расходования на другие объекты строительства. И только после вмешательства краевых организаций затормозило срыв строительства школы ФЗУ.

Вместо просторного, светлого и каменного здания Чувашстройкомитет выстроила (и то не в срок) деревянный «курень», ничего не имеющий общего с генеральным планом.

Такое поведение строительных организаций в отношении постройки Шумерлинской школы ФЗУ нельзя считать иначе, как игнорирование насаждения в районах наемничества образцовых культурных очагов, как недооценки дела подготовки национальных кадров для нашей социалистической промышленности.

ХЛЕБ

БУКСИРА НЕ ЖДИТЕ!

ТРАНСПОРТНЫЙ КОМСОМОЛ КРАЯ, В БОЕВОЙ ШТУРМ!

КОМСОМОЛ ТРАНСПОРТА — ЭТОГО РЕШАЮЩЕГО, И В ТО ЖЕ ВРЕМЯ СИЛЬНО ОТСТАЮЩЕГО ОТ ТЕМПОВ СОЦИАЛИСТИЧЕСКОГО СТРОИТЕЛЬСТВА, УЧАСТКА НАРОДНОГО ХОЗЯЙ-

КАНАВИНСКИЙ РАЙОН КОМСОМОЛА И УЗЛОВОЙ КОМИТЕТ ДОЛЖНЫ НЕМЕДЛЕННО ПРИНЯТЬ РЕШИТЕЛЬНЫЕ МЕРЫ К ТОМУ, ЧТОБЫ КОМСОМОЛЫ ЖЕЛЕЗНОДОРОЖ-

Комсомольцы Нижегородского узла, исправьте свои ошибки

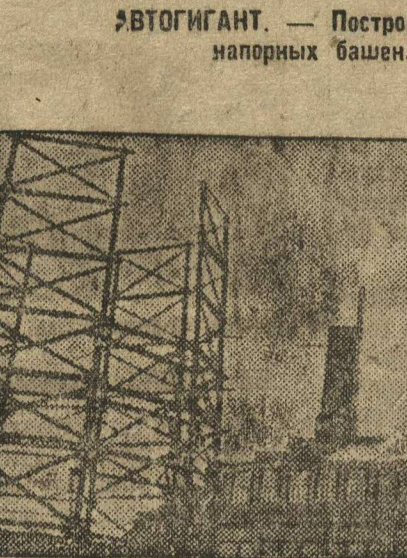
На одном из заседаний бюро коллектива КСМ Нижегородского узла Моск.-Курск ж. д. был обсужден вопрос о сталинском походе и вынесено специальное решение. Но это решение приняло чрезвычайный общий характер. В нем нет ни одного конкретного пункта, который бы говорил о том, что комсомольцы железнодорожники действительно по-боевому включились в сталинский поход.

Между тем, таких участков, которые требуют особой помощи комсомола на станции Нижний не мало. Например, участок борьбы за ремонт паровоза является слабым местом. Механические мастерские продолжают изготавливать детали попрежнему не планомерно, не комплектно.

Многие из нас, комсомольцы, организации, имеющие свой комсомольский цех, должны в первую очередь позаботиться о выполнении программы производственной программы.

Комсомольцы — железнодорожники Нижегородского узла, по-боевому включитесь в сталинский поход. Должны стать действительными организаторами масс железнодорожников на ударную борьбу за быстрейшую и полную реализацию указаний Т. Сталина, приказа Т. Андреева и решений октябрьского пленума ЦК ВКП(б).

Канавинский Нижегородский узла Моск.-Курск ж. д. еще не подготовил курс по подготовке комсомольцев в сталинском походе. Должны стать действительными организаторами масс железнодорожников на ударную борьбу за быстрейшую и полную реализацию указаний Т. Сталина, приказа Т. Андреева и решений октябрьского пленума ЦК ВКП(б).



АВТОГАНТ. — Построена водонапорных башен.

СТВА В СТАЛИНСКОМ ПОХОДЕ ДОЛЖЕН БЫТЬ ОРГАНИЗОВАННОЙ И ОДНОЙ ИЗ ОРГАНИЗУЮЩИХ СИЛ ПЕРЕДОВЫХ ЕГО КОЛОНН. В ПЕРИОД СТАЛИНСКОГО ПОХОДА КОМСОМОЛЬСКИЕ ОРГАНИЗАЦИИ ТРАНСПОРТА ДОЛЖНЫ ДОБИТЬСЯ ПОЛНОЙ РЕАЛИЗАЦИИ УКАЗАНИЙ ТОВА. СТАЛИНА, ПРИКАЗА Т. АНДРЕЕВА И РЕШЕНИЯ ОКТАБРЬСКОГО ПЛЕНУМА ЦК ВКП(б). НО ДЛЯ ТОГО, ЧТОБЫ ВЫПОЛНИТЬ ЭТУ ПРОГРАММУ ТРЕБУЕТСЯ УДАРНАЯ ОРГАНИЗОВАННАЯ БОРЬБА ТРАНСПОРТНОГО КОМСОМОЛА.

Крупнейшая в крае комсомольская организация железнодорожного транспорта — организация Нижегородского узла М. К. ж. д. с этими задачами сталинского похода на сегодняшний день справляется неудовлетворительно.

В САМОМ ДЕЛЕ, РАЗВЕ МОЖНО ДОПУСТИТЬ В ДАЛЬНЕЙШЕМ ТАКОЕ ПОЛОЖЕНИЕ, ЧТО КОМСОМОЛЬСКИЙ ЦЕХ ХОЛОДНОЙ ПРОМЫСЛЕННОСТИ, КОМСОМОЛЬСКИЕ ХОЗРАСЧЕТЫ ПАРОВОЗОВ, ПРИЗВАНИЕ БЫТЬ ОБРАЗЦОВЫМИ УЧАСТКАМИ НА ТРАНСПОРТЕ, НА ДЕЛЕ ЕЩЕ НЕ СТАЛИ ПЕРЕДОВИКАМИ В БОРЬБЕ ЗА РАБОТУ ПО НОВОМУ, ЗА ТРАНСПОРТУ?

Высокие темпы индустриализации вызвали в крае широкое развитие научно-исследовательской работы. Кроме фабрично-заводских и трестовских лабораторий, учреждений, по существу научно-контрольного и практического значения, в последние два года учреждены Нижегородский научно-исследовательский институт промышленности и Нижегородский научно-исследовательский физико-технический институт.

Работ по биогенезу в крае не ведется, а гидро-метеорологический комитет краевого исполкома, по недостатку работников и другим условиям, вынужден пока что вести работу не столь широко, ограничивая свою деятельность немногими более чем руководящую сеть метеорологических станций и дождемерных постов. Несмотря на то, что сеть гидрометеорологических учреждений призвана обслуживать народное хозяйство в целом, промышленность, воздушный и железнодорожный транспорт, авиацию, оборону и т. д., она обслуживает преимущественно сельское хозяйство.

Работой опытных учреждений по животноводству, лабораториям культуры и института защиты растений в п. положении в крае начало широкой организации исследовательских работ в сельском хозяйстве, которые должны усилить по линии животноводства, технических и садоводческих культур, некоторую научную работу по сельскому хозяйству проводит немногие организации, но в крае краеведческие организации, но в крае краеведческие организации, но в крае краеведческие организации.

Несколько особняком стоят физико-технический научно-исследовательский институт, организующий курсы по подготовке комсомольцев в сталинском походе. Должны стать действительными организаторами масс железнодорожников на ударную борьбу за быстрейшую и полную реализацию указаний Т. Сталина, приказа Т. Андреева и решений октябрьского пленума ЦК ВКП(б).

НИКИ НИЖЕГОРОДСКОГО УЗЛА ДОБИЛИСЬ РЕЗКОГО ПЕРЕЛОМА В СТАЛИНСКОМ ПОХОДЕ. В СТАЛИНСКОМ ПОХОДЕ ИЗ СЕКТОРА ТРАНСПОРТНОГО КОМСОМОЛА КРАЯ ОТСТАЮТ И КОМСОМОЛЫ ДРУГИХ Ж. Д. УЗЛОВ КРАЯ. ОПУБЛИКОВАННЫЙ ВНЕРА МАТЕРИАЛ О ГРУБЕЙШИХ НАРУШЕНИЯХ СПАРЕННОЙ ЕЗДЫ, СЕРЬЕЗНУЮЩЕЙ УРАВНОВЕШЕНИЯ РАБОТЫ ЗА ХОЗРАСЧЕТ И ЯВНО НЕУДОВЛЕТВОРИТЕЛЬНОЙ РЕАЛИЗАЦИИ УКАЗАНИЙ ТОВА. СТАЛИНА И ПРИКАЗА Т. АНДРЕЕВА НА СТАЦИОНАРЫ ЖЕЛ. ДОРОГИ ЗАСТАВЛЯЕТ НА ПРЕДУПРЕДИТЬ СЕЙЧАС ВСЕ ТРАНСПОРТНЫЕ КОМСОМОЛЬСКИЕ ОРГАНИЗАЦИИ О НЕОБХОДИМОСТИ НАИБОЛЬШЕЙ АКТИВНОСТИ И ОРГАНИЗОВАННОСТИ В БОРЬБЕ ЗА РЕАЛИЗАЦИЮ ПОЛНОГО СТАЛИНСКОГО ПОХОДА.

КОМСОМОЛЫ — ТРАНСПОРТНИКИ НЕ МОГУТ ОТСТАВАТЬ ОТ ПЕРЕДОВЫХ ОТЯДОВ ЛЕНИНСКОГО КОМСОМОЛА. ОНИ ДОЛЖНЫ ПРЕОДОЛЕТЬ ОТСТАВАНИЕ, ВБЛЮЧИТЬСЯ В КРАЕВУЮ СМОТРОКУРС НА ЛУЧШИХ ПАРОВОЗ, СТАЦИОНАРЫ И СТАТЬ ПЕРЕДОВИКАМИ В СТАЛИНСКОМ ПОХОДЕ!

Ячейка КСМ парбригад Нижегородского узла Моск.-Курск ж. д. еще не подготовила курс по подготовке комсомольцев в сталинском походе. Должны стать действительными организаторами масс железнодорожников на ударную борьбу за быстрейшую и полную реализацию указаний Т. Сталина, приказа Т. Андреева и решений октябрьского пленума ЦК ВКП(б).

Ячейка КСМ парбригад Нижегородского узла Моск.-Курск ж. д. еще не подготовила курс по подготовке комсомольцев в сталинском походе. Должны стать действительными организаторами масс железнодорожников на ударную борьбу за быстрейшую и полную реализацию указаний Т. Сталина, приказа Т. Андреева и решений октябрьского пленума ЦК ВКП(б).

Организовать и проводить призвано Нижегородское краевое геолого-разведочное управление. В текущем году уже проведены большие работы по разведке сланцев и железным рудам. Начав МАО в крае без автономной организации, в настоящее время перед выйдя, некоторые кадры и встают перед задачей организации второго года работы по разведке сланцев и железным рудам.

Работой опытных учреждений по животноводству, лабораториям культуры и института защиты растений в п. положении в крае начало широкой организации исследовательских работ в сельском хозяйстве, которые должны усилить по линии животноводства, технических и садоводческих культур, некоторую научную работу по сельскому хозяйству проводит немногие организации, но в крае краеведческие организации, но в крае краеведческие организации.

Очень немногочисленные работы по вопросам труда в колхозах и на машинно-тракторных станциях. Трудно работу в крае ведет только Вятский педагогический институт.

КОМСОМОЛЫ — ЖЕЛЕЗНОДОРОЖНИКИ Нижегородского узла, по-боевому включитесь в сталинский поход. Должны стать действительными организаторами масс железнодорожников на ударную борьбу за быстрейшую и полную реализацию указаний Т. Сталина, приказа Т. Андреева и решений октябрьского пленума ЦК ВКП(б).

КОМСОМОЛЫ — ЖЕЛЕЗНОДОРОЖНИКИ Нижегородского узла, по-боевому включитесь в сталинский поход. Должны стать действительными организаторами масс железнодорожников на ударную борьбу за быстрейшую и полную реализацию указаний Т. Сталина, приказа Т. Андреева и решений октябрьского пленума ЦК ВКП(б).

КОМСОМОЛЫ — ЖЕЛЕЗНОДОРОЖНИКИ Нижегородского узла, по-боевому включитесь в сталинский поход. Должны стать действительными организаторами масс железнодорожников на ударную борьбу за быстрейшую и полную реализацию указаний Т. Сталина, приказа Т. Андреева и решений октябрьского пленума ЦК ВКП(б).

КОМСОМОЛЫ — ЖЕЛЕЗНОДОРОЖНИКИ Нижегородского узла, по-боевому включитесь в сталинский поход. Должны стать действительными организаторами масс железнодорожников на ударную борьбу за быстрейшую и полную реализацию указаний Т. Сталина, приказа Т. Андреева и решений октябрьского пленума ЦК ВКП(б).

КОМСОМОЛЫ — ЖЕЛЕЗНОДОРОЖНИКИ Нижегородского узла, по-боевому включитесь в сталинский поход. Должны стать действительными организаторами масс железнодорожников на ударную борьбу за быстрейшую и полную реализацию указаний Т. Сталина, приказа Т. Андреева и решений октябрьского пленума ЦК ВКП(б).

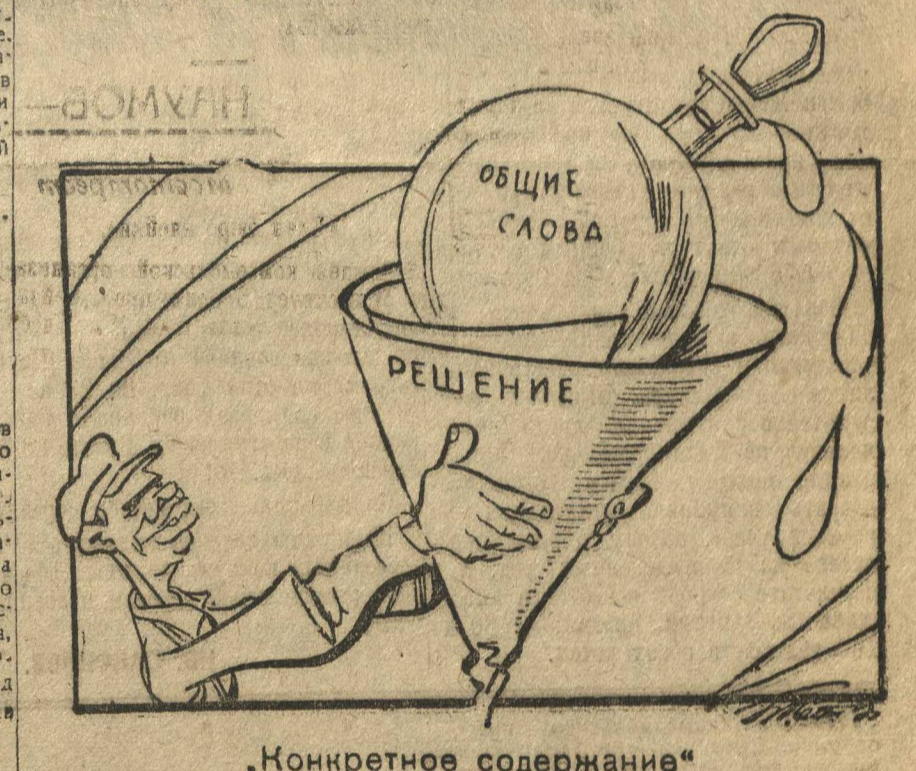
Комсомольский цех должен быть образцовым

Цех холодной промывки на ст. Нижний Моск.-Курск ж. д. исключительно комсомольский. Борьба за его организацию, комсомол Нижегородского узла ставила задачу превратить оставший участок холодной промывки паровозов в образцовый цеховый участок. Однако, организация на деле далеко этого не добилась. Цех не может считаться образцовым. Правда, ударные бригады цеха переведены на хозрасчет. Но вот беда заключается в том, что этот переход на хозрасчет сделан формально. Заключенные бригады хозяйственниками хозрасчетные догриты не выполняются по основным пунктам (вопросы учета, выполнение программ бригад, ремонта оборудования и т. п.).

Цех холодной промывки не в коей мере не обеспечен инженерно-техническим руководством. Специалисты в цехе не бывают, хотя, по решению производственного совещания железнодорожников, все специалисты цеха должны быть прикреплены к цехам до уровня цехового ремонта паровозов. В результате недостаточного внимания со стороны хозяйственников и комсомольской организации, комсомольский цех не обеспечен чернорабочими. На звание чернорабочих, высококвалифицированные слесари вынуждены заниматься черными работами: опилать пришедший в ремонт паровоз, перекладывать детали с одного места на другое и т. п.

Заработная плата — одно из слабых мест цеха холодной промывки. Основное количество квалифицированных рабочих до сих пор работает на померенной ставке. Переведенные на сдельную оплату труда рабочие очень редко получают по выработке, так как старые квалифицированные слесари 5 разряда принуждены работать вместе с только что выдвинутыми чернорабочими, тоже по 5 разряду. При учете их выработки, заработок

По вопросу сталинского похода бюро комитета комсомола Нижегородского узла М.-К. ж. д. вынесло решение, в котором нет ни одного конкретного пункта.



Конкретное содержание

В. ИЛЛАРИОНОВ

Научный комитет при Крайисполкоме

НАУЧНАЯ РАБОТА В НИЖЕГОРОДСКОМ КРАЕ И ЗАДАЧИ КОМСОМОЛА

Организовать и проводить призвано Нижегородское краевое геолого-разведочное управление. В текущем году уже проведены большие работы по разведке сланцев и железным рудам. Начав МАО в крае без автономной организации, в настоящее время перед выйдя, некоторые кадры и встают перед задачей организации второго года работы по разведке сланцев и железным рудам.

Работой опытных учреждений по животноводству, лабораториям культуры и института защиты растений в п. положении в крае начало широкой организации исследовательских работ в сельском хозяйстве, которые должны усилить по линии животноводства, технических и садоводческих культур, некоторую научную работу по сельскому хозяйству проводит немногие организации, но в крае краеведческие организации, но в крае краеведческие организации.

УСИЛИМ ИНТЕРНАЦИОНАЛЬНУЮ РАБОТУ

(Итоги V съезда советских эсперантистов)

С 25 по 28 ноября в Москве проходил V всесоюзный съезд союза эсперантистов советских республик (СЭСР)...

Съезд должен быть отправным пунктом в деле превращения СЭСР в массовую пролетарскую организацию...

СЭСР свою работу должен проводить в тесном контакте с массовыми пролетарскими организациями...

Разоблачение клеветы буржуазной прессы о жизни в Советском Союзе, показывая зарубежным пролетариям...

Вопрос о перенесении заграничного технического опыта для его использования в интересах социалистического строительства...

Пропагандистско-воспитательной работе с зарубежными рабочими съезд тоже уделял много внимания...

Большую роль СЭСР сыграл в деле объединения рабочих эсперантистов разных стран в международную эсперантистскую организацию...

На съезде присутствовала делегация рабочих эсперантистов из Берлина...

Между организациями СЭСР в комсомол до сих пор не было тесной совместной работы...

Используя язык эсперанто, комсомол значительно оживит интернациональную работу...

За дружную, совместную работу! Рабочие эсперантисты и комсомольцы!

Имеется масса случаев, когда комсомольские организации не отпустили и не отпустили в школу гражданской авиации желающих учиться...

Свердловский РК ВЛКСМ и обком ВЛКСМ ВАО протестно-настойчиво отказались проводить вербовку...

Принем в Тамбовскую авиашколу проделан до 7 декабря включительно и отправлен второй партии в г. Тамбова...

Ответственный редактор К. ЗОТИН. Издатель — издательство «НИЖКОМУНА».

ЩУПАЛЬЦЫ ИНТЕРВЕНЦИИ ОПУТЬВАЮТ СЕВЕРНЫЙ КИТАЙ

Белобандиты „оправдывают“ расходы Японии

Только Советы обеспечат Китаю независимость!

БЕСПОЩАДНО РАЗОБЛАЧАТЬ ПРЕДАТЕЛЕЙ

МОСКВА. Открылась 8-я сессия ЦС Профинтерна. Выбран президент, в который вошли: Лозовский, Шверник, Пятницкий, Аболин (СССР), Скульский (Польша), Геккер (Германия), Моммусо (Франция), Гашик (Австрия), Ван-Мин (Китай), Такака (Япония).

Сессия приняла воззвание к рабочим всех стран, в котором говорится: «Военная интервенция японских империалистов в Китае является открытой и прямой угрозой новой мировой войны и окончательного раздела Китая».

Японская армия вторглась в Манчжурию и разрушает китайские города в деревни, убивает манчжурских жителей, захватывает территории железных дорог...

Международное революционное профдвижение должно энергично и беспощадно разоблачать предателя и решительно требовать вывода всех империалистических военных сил из Китая.

ГРОМИЛЫ ЗАДЕРЖАНЫ

БЕИПИН. 6. Как сообщают из Харбина, чжаньцзуйская полиция арестовала в Харбине принадлежавших к группе амурского казачества русских белогвардейцев...

ПОЛОЖЕНИЕ „ЕЩЕ НЕ УРЕГУЛИРОВАНО“

ТОКПО. 6. Представители японских военных властей категорически возражают против создания манчжурской комиссии...

СНИЖАЮТ ЗАРПЛАТУ НА 20 ПРОЦ.

Под предлогом все растущего дефицита железных дорог, достигавшего в настоящее время 8 млн. франков в день, железнодорожные компании...

СЕРИЯ МОЩНЫХ МОТОРНЫХ ВАГОНОВ, ПРИГОТОВЛЕННЫХ ЗАВОДОМ «КРАСНОЕ СОРЕМОВО» ДЛЯ МОСКВЫ И Н. НОВОГОРОДА.

Е. Рябчиков и Н. Барсуков ИСПРАВИТЬ ГРУБЫЕ ОШИБКИ

О „КОМСОМОЛЬСКОМ“ СПЕКТАКЛЕ „КЛАСС“

Знавшие Арбузовым и Теплером. Действительность спектакля различна от действительности жизни, и символическим оформлением, приглушая актерскую конструкцию...

Все эти ошибки автора нашли себе воплощение в работе режиссера и художника. Но если у постановщика было еще стремление преодолеть частные ошибки автора...

Незнание авторами пьесы и спектакля комсомольца, его жизни и борьбы, его героев, особенно глубоко сказывается в том, что они не показали партии, не показали партийную организацию...

Общественные организации в спектакле больше похожи на какие-то бюрократические канцелярии, административные учреждения.

«НИЖКОМУНА»

ФИЗКУЛЬТУРА

ЗОВЕМ КОМСОМОЛ НА КОНЬКИ И НА ЛЫЖИ

Открыть катки, оборудовать лыжные станции

Зима должна быть для всех

Выпал снег — ударили морозы. На стадионе «Динамо» десятки сотен любителей катания на коньках...

Однако, каток «Динамо» пока, что единственный каток в Нижнем. Все остальные организации хозяйственные профсоюзные, физкультурные пока только собираются открыть катки...

Скорее снежный наст будут крошить тысячи лыж. Тысячи и десятки физкультурников будут сдвигать ножи ла значек готов к труду и обороне...

ВОЕННАЯ РАБОТА

ВМЕСТО МОБИЛИЗАЦИИ В ШАРЬЕ ДЕМОБИЛИЗАЦИЯ

Первый этап военного обучения комсомольцев Шаринской городской организации закончился в августе, проходила неорганизованно...

Июно, что такое отношение к важной учебе не замечать — сказать. Из общего количества комсомольской роты — 110 человек выдержали испытания только 12 человек.

Они оказались «недоучками». Первый блин вышел комом. Ожидаемого эффекта не получилось. Да и не могло получиться.

После двухмесячного перерыва, не учти плачевных результатов, с 1 ноября в Шарье приступили к комплектованию двух рот по производственному принципу...

Вся подготовительная работа заключалась в проведении совещания военоргов и совещания комюно-политического состава. Широкой разъяснительной кампании среди комсомольцев не было проведено.

В результате слабой подготовки посещаемость занятий, низкая: от 80 до 100 человек в обеих ротах.

Нужда в комсомольской песне-оперном. Если два-три года назад мы еще кое-как мириться с изображением на театре комсомола в виде «декоративного фона»...

За последние годы необычайно возросла роль комсомола в социалистическом строительстве. Героическая борьба на всех ответственных фронтах пятилетки комсомол доказал свою беззаветную преданность партии.

Постановка пьесы «Класс» — предствление в 4 действиях драматурга Алексея Арбузова — явилась показателем момента в работе нашего театра, вскрывшим до конца те грубые ошибки, о которых нам приходится говорить не раз.

Что хотел сказать Алексей Арбузов своей пьесой? Сергей Радумов — художник, пьяный поэт, прогулявший перьями в заводском котле в ударнике, создательного рабочего Сергея Радумова...

Даже у великого произведений театральной драматургии — «Хлеб» В. Кришны мы имеем изображение комсомола в виде декоративного «фона», мятущихся юнцов, впадающих в различные политические крайности.

Спектакль «Класс» овеян дыханием лирико-романтизма. Схема, штампы, красная лакировка доводит над большинством образов. Исключением является а этом спектакле образ Сергея Радумова, находящийся в исполнении актера Белоусова такие черты, которые раз-

«ПРАВИЛ № 632»

НИЖНИИ НА ТРЕТЬЕМ МЕСТЕ

(ПРИЕЗД БРИГАДЫ НАРКОМКОМ. X-ВА).

В целях подробного ознакомления с фактическим состоянием коммунального хозяйства Нижегородского края и особенно Н.Новгорода, в Нижний 4 декабря прибыла бригада народного комиссариата коммунального хозяйства...

Помимо подробного ознакомления с положением коммунального хозяйства, бригада проведет проверку выполнения нижегородскими коммунальщиками, профсоюзными комсомольскими организациями края и Н.Новгорода решений июньского пленума Центрального комитета и Крайкома ВКП(б) о коммунальном хозяйстве и реконструкции городского хозяйства.

Позавчера, на межрайонном совещании коммунальных работников Ниж.Новгорода. Тов. Попов выступил с докладом, в котором подробно остановился на задачах и целях приезда бригады Наркомхоза и привал всех коммунальных работников города и все организации оказать бригаде всевозможную помощь и принять самое активное участие в ее работе.

Приезд бригады Наркомхоза вызван, главным образом, тем, что Нижегородский Горсовет обратился в соответствующие центральные организации с комплексным планом коммунального строительства и реконструкции городского хозяйства Н.Новгорода на 1932 год...

Тов. Попов в своем докладе отметил, что комплексный план обсуждался в Наркомхозе и в ЦК партии, где принимаются в на-днях будут утверждены решения по строительству и реконструкции городского хозяйства Н.Новгорода. Тов. Попов также сообщил, что Нижний в 1932 году лет третьим ударным городом, после Москвы и Ленинграда...

В связи с тем, что сейчас фактически лимитируют не финансы, а строительные материалы, тов. Попов указал на необходимость максимальной мобилизации внутренних краевых и городских ресурсов стройматериалов.

Выступивший после тов. Попова член бригады Наркомхоза, тов. Галлер (представитель ЦК ВКП(б) в Наркомхозе) отметил ряд безобразных фактов состояния коммунального хозяйства Нижнего, совершенно слабое участие комсомольских организаций Нижнего в реализации решений июньского пленума ЦК ВКП(б).

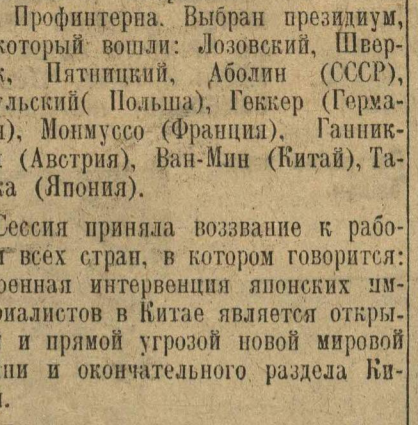
В конце совещания выступил тов. Кочетов (завед. Крайкомхозделом), который в своем выступлении сделал ряд интересных сообщений о предельных итогах обсуждения вопросов коммунального строительства и реконструкции городского хозяйства Н.Новгорода в Наркомате и в комиссии ЦК партии.

Е. В.

Зарисовка А. Смелова



Сцена из спектакля «Класс»

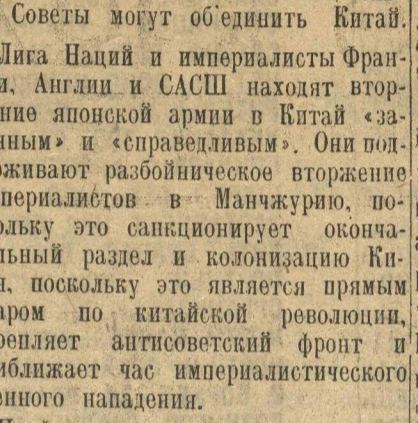


В Гренаде на-днях опять произошли волнения рабочих против политического правительства.

ПОДГОТОВЛЯЕТСЯ ЗАХВАТ БЕИПИНА

Международное революционное профдвижение должно энергично и беспощадно разоблачать предателя и решительно требовать вывода всех империалистических военных сил из Китая.

ТРАМВАЙ — НА СЛУЖБУ ПРОМФИЛПАНУ.



Серия мощных моторных вагонов, изготовленных заводом «Красное Соремово» для Москвы и Н.Новгорода.

Е. Рябчиков и Н. Барсуков ИСПРАВИТЬ ГРУБЫЕ ОШИБКИ

О „КОМСОМОЛЬСКОМ“ СПЕКТАКЛЕ „КЛАСС“

Знавшие Арбузовым и Теплером. Действительность спектакля различна от действительности жизни, и символическим оформлением, приглушая актерскую конструкцию...

Все эти ошибки автора нашли себе воплощение в работе режиссера и художника. Но если у постановщика было еще стремление преодолеть частные ошибки автора...

Незнание авторами пьесы и спектакля комсомольца, его жизни и борьбы, его героев, особенно глубоко сказывается в том, что они не показали партии, не показали партийную организацию...

Общественные организации в спектакле больше похожи на какие-то бюрократические канцелярии, административные учреждения.

ВЕРБОВКА В АВИА-ШКОЛУ

Комсомольские, профсоюзные и Осоавиахимовские организации Сормова, Княгинино, автозавода, Свердловского района, Бора, Балашихи и Дзержинского не учли всей важности вербовки в Тамбовскую школу гражданской авиации...

Имеется масса случаев, когда комсомольские организации не отпустили и не отпустили в школу гражданской авиации желающих учиться.

Свердловский РК ВЛКСМ и обком ВЛКСМ ВАО протестно-настойчиво отказались проводить вербовку.

Принем в Тамбовскую авиашколу проделан до 7 декабря включительно и отправлен второй партии в г. Тамбова...

«НИЖКОМУНА»