

A 45  
0-88

# ОТЧЕТЪ

Комитета по управленію Домомъ Трудолюбія

И М Е Н И

Михаила и Любои

**РУКАВИШНИКОВЫХЪ**

въ Нижнемъ-Новгородѣ.

Съ 1-го Января 1894 г. по 1-е Января 1895 г.

762 2.

Нижній-Новгородъ.

Типографія Губернскаго Правленія.

1895.

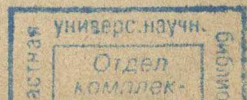


# О Т Ч Е Т Ъ

Комитѣта по управленію Домомъ Трудолюбія  
 имени Михаила и Любови Рукавишниковыхъ  
 въ Нижнемъ-Новгородѣ.

Съ 1 января 1894 года по 1 января 1895 года.

Заключая отчетъ прошлаго 1893 года, Комитетъ по управленію Домомъ Трудолюбія заявилъ, что главную его заботу составляетъ вопросъ о приобрѣтеніи постоянного помѣщенія, такъ какъ нахожденіе Дома Трудолюбія, временно, въ свободныхъ зданіяхъ печерскихъ казармъ, не могло быть прочнымъ, въ виду возможности увеличенія въ городѣ состава войскъ и необходимости предоставить казармы въ ихъ распоряженіе, при чемъ Комитетъ высказалъ надежду, что въ нашемъ городѣ найдутся добрые люди, которые пожелаютъ предоставить нищимъ трудъ, а убогимъ и дряхлымъ — пріютъ отъ стужи и голода въ собственномъ помѣщеніи. Къ великой радости людей, сочувствующихъ дѣятельности Домовъ Трудолюбія, надежда Комитета очень скоро оправдалась. Въ мартѣ 1894 года, гг. потомственные почетные граждане Иванъ, Митрофанъ, Сергѣй и Николай Михайловичи Рукавишниковы, Варвара Михайловна Бурмистрова и Юлія Михайловна Николаева, урожденныя Рукавишниковы, желая почтить память почившихъ родителей своихъ, потомственныхъ почетныхъ гражданъ Михаила Григорьевича и Любови Александровны Рукавишниковыхъ, пожертвовали для помѣщенія Дома Трудолюбія три каменныхъ двухъэтажныхъ зданія, каменный 3-хъ этажный флигель, службы и землю въ количествѣ 1200 кв. сажень, на углу Варварской и



Мистровской улицѣ, съ тѣмъ, чтобы Дому этому было присвоено наименованіе: „Домъ Трудолюбія имени Михаила и Любви Рукавишниковыхъ“.

На имущество это, 20-го мая прошлаго года, старшимъ нотаріусомъ Нижегородскаго окружнаго суда утверждена, установленнымъ порядкомъ, дарственная запись на имя Общества вспоможенія бѣднымъ Нижняго-Новгорода, для исключительной цѣли—помѣщенія въ пожертвованныхъ зданіяхъ Дома Трудолюбія.

26 мая прошлаго 1894 года, въ Божѣ почившій Государь Императоръ Александръ III, по всеподданнѣйшему докладу г. Министра Внутреннихъ Дѣлъ, Всемилостивѣйше соизволилъ на присвоеніе нижегородскому Дому Трудолюбія наименованіе „имени Михаила и Любви Рукавишниковыхъ“.

Теперь можно съ увѣренностью сказать, что съ этихъ поръ Домъ Трудолюбія имени Михаила и Любви Рукавишниковыхъ, имѣя собственное прекрасное во всѣхъ отношеніяхъ помѣщеніе, почти въ центрѣ города, сталъ на твердую почву и будущность его вполне обезпечена \*).

На приспособленіе зданій къ помѣщенію и работамъ, гг. Иванъ и Митрофанъ Михайловичи Рукавишниковы пожертвовали 1200 руб. и украсили два фасада зданія двумя красивыми металлическими вывѣсками, стоимостью до 300 руб. Приступая къ приспособленію зданій, пришлось капитально ремонтировать и окрасить крышу, передѣлать водопроводъ и паровое отопленіе, настлать вторые полы, сдѣлать много перегородокъ, устроить кухню и хлѣбопекарню. Затраченныя на это деньги, съ развитіемъ дѣятельности Дома Трудолюбія, скоро возвратятся.

Всѣ зданія оцѣнены и застрахованы въ страховомъ обществѣ „Волга“ въ 60000 руб.

\*) Насколько Комитету извѣстно, ни одинъ домъ трудолюбія въ Россіи не Владѣеть, на правѣ собственности, подобнымъ обширнымъ и удобнымъ помѣщеніемъ.

По окончаніи всѣхъ работъ по приспособленію пожертвованныхъ зданій, возможно было, 21 ноября 1894 года, перевести всѣхъ работающихъ изъ временнаго, крайне неудобнаго по отдаленности, помѣщенія въ печерскихъ казармахъ, въ собственный домъ. Въ этотъ день Его Преосвященствомъ Преосвященнѣйшимъ Владиміромъ, въ сослуженіи многочисленнаго духовенства, торжественно было совершено молебствіе, при пѣніи хора Кулибинскаго училища. На молебствіи присутствовали г. Начальникъ губерніи Генералъ-Лейтенантъ Н. М. Барановъ, городской голова баронъ Д. Н. Дельвигъ, потомственный почетный гражданинъ И. М. Рукавишниковъ, Д. М. Бурмистровъ, многія высокопоставленные лица, именитые граждане города, члены Общества вспоможенія бѣднымъ и члены Комитета по управленію Домомъ Трудолюбія, а также молились работающіе и бѣдняки, которымъ въ этотъ день былъ предложенъ г. И. М. Рукавишниковымъ обѣдъ на 1000 человекъ. Послѣ молебствія, Его Преосвященство, сойдя въ столовую, благословилъ трапезу и вмѣстѣ съ г. Начальникомъ губерніи и нѣкоторыми лицами оставался въ столовой нѣкоторое время, слушая молитву, пропѣтую всѣми обѣдавшими, и разговаривая съ бѣдняками.

Комитетъ по управленію Домомъ Трудолюбія, стремясь по возможности расширить дѣятельность его, ввелъ въ январѣ, кромѣ начатыхъ раньше, указанныхъ въ отчетѣ 1893 г., ремеслъ, еще портняжное; въ февралѣ—изготовленіе матъ, кранцевъ и спасательныхъ круговъ для пароходовъ и судовъ, а въ мартѣ—щипку изъ лѣса драни для построекъ. Среди нищихъ нашлись люди, которые ранѣе занимались каждымъ изъ этихъ издѣлій, но для руководства и наблюденія по портняжному ремеслу и производству матъ, кранцевъ и спасательныхъ круговъ, оказалось необходимымъ, на первое время, пригласить опытныхъ мастеровъ со стороны.

Развивая дѣятельность Дома Трудолюбія, пришлось заботиться о томъ, чтобы всегда былъ большой запасъ матеріаловъ для переработки и чтобы ни въ какомъ случаѣ не

могло быть никому отказано въ работѣ; поэтому въ прошломъ отчетномъ году закуплено много старыхъ канатовъ, рогожь, пакетной бумаги, пробки, ревендуку и сапожнаго товара.

Приобрѣтя съ самаго начала своего существованія сочувствіе и довѣріе публики, Домъ Трудолюбія не встрѣчаетъ затрудненія въ пріисканіи заказовъ и въ сбытѣ издѣлій. Главныя пароходныя конторы обществъ и пароходовладѣльцы присылали заказы и охотно покупали маты, кранцы и спасательные круги; всѣ эти издѣлія исполнялись аккуратно и добросовѣстно, какъ по качеству матеріаловъ, такъ и по работѣ.

Въ декабрѣ прошлаго года, Комитетомъ подано заявленіе объ отводѣ нижегородскому Дому Трудолюбія имени Михаила и Любови Рукавишниковыхъ мѣста на Всероссийской выставкѣ 1896 года, въ отдѣлѣ благотворительныхъ учреждений, гдѣ будутъ выставлены всѣ издѣлія Дома Трудолюбія.

Главное производство, какъ и въ прошломъ году, было щипка пакли изъ старыхъ канатовъ; этой работой занято было 21611 человекъ, въ числѣ коихъ были мужчины, женщины и дѣти. Благодаря пожертвованной, прекрасно устроенной, паровой сушильнѣ, пакля поступала въ продажу сухая и хорошо расщипанная, почему Домъ Трудолюбія получалъ требованія даже и отъ Сормовскихъ заводовъ на лучшую сухую паклю, для пробивки палубъ паровыхъ морскихъ шхунъ. По количеству рабочихъ дней за паклей слѣдовали работы: шитье обуви—3786, шитье мѣшковъ—3121, клейка бумажныхъ пакетовъ—2018, выдѣлка папирсныхъ гильзъ—1942, шитье одежды—1662, плетеніе корзинъ—1152, ческа мочала—1078, плетеніе матъ—696, кранцевъ—630, ческа мочала на машинѣ—445, выдѣлка спасательныхъ круговъ—363, щипка драни—355, терка матовыхъ стеколъ 298 и затѣмъ разными поденными работами занято было—3378 человекъ, всего рабочихъ дней было 42535.

За всѣ безъ исключенія работы платилось издѣльно, по установленной Комитетомъ таксѣ; заработная плата, рабо-

тавшихъ полный мѣсяцъ, колебалась отъ 1 руб. 70 коп. до 9 руб. и даже до 12 руб. въ мѣсяцъ въ сапожномъ цехѣ, при даровомъ обѣдѣ.

Въ теченіе отчетнаго года въ Домѣ Трудолюбія воспользовалось даровыми обѣдами 69408 человекъ. По желанію потомственнаго почетнаго гражданина Ивана Михайловича Рукавишника были устраиваемы, на его счетъ, поминальные обѣды въ девятый, двадцатый и сороковой дни по кончинѣ въ Бозѣ почившаго Благочестивѣйшаго Государя Императора Александра Александровича, а также и въ день погребенія тѣла незабвеннаго Монарха. Въ эти дни, въ обширной залѣ Дома Трудолюбія, при громадномъ стеченіи народа, были отслужены панихиды по въ Бозѣ почившемъ Государѣ.

Каждый поминальный обѣдъ устраивался на 2000 бѣдняковъ и состоялъ изъ щей съ мясомъ или рыбой, хлѣба, каши, пирога и кружки пива; всего въ эти дни обѣдало въ Домѣ Трудолюбія до 8000 человекъ. Въ прошломъ году начало входить въ обычай устраивать въ Домѣ Трудолюбія частными лицами поминальные обѣды и служить панихиды по усопшимъ. Благодаря обширному помѣщенію въ столовыхъ и кухнѣ Дома Трудолюбія, въ одинъ день могутъ быть накормлены болѣе 3000 человекъ.

Дѣятельность Дома Трудолюбія въ отчетномъ 1894 году значительно расширилась. Изъ прилагаемыхъ вѣдомостей видно, что отъ продажи издѣлій выручено 10160 р. 02 к., за пять мѣсяцевъ 1893 года выручено только 794 руб. Въ приходѣ за 1894 годъ значится всего 19263 р. 11 к., въ расходѣ—22632 р. 63 к., образовавшаяся къ 1 января 1895 г. передержка въ 3369 р. 52 к. покроеся съ излишкомъ имѣющимся на лицо матеріалами и издѣліями, на 6201 р. 28<sup>1</sup>/<sub>2</sub> к. Изъ кружекъ, находящихся на папертяхъ церквей и въ разныхъ мѣстахъ, въ прошломъ году высыпано всего 2743 р. 48 к. Сборъ этотъ былъ бы гораздо больше, если бы одна изъ кружекъ стояла близъ свѣчнаго ящика. О разрѣшеніи такой постановки возбуждено Комитетомъ надлежащее ходатайство.

При той поддержкѣ и сочувствіи, которымъ пользуется въ Обществѣ дѣятельность Дома Трудолюбія, можно надѣяться, что, благодаря пожертвованнымъ Г. г. Рукавишниковыми, Бурмистровою и Николаевою обширнымъ, прекрасно устроеннымъ каменнымъ зданіямъ, вполне приспособленнымъ къ работамъ, есть возможность, предложить всѣмъ желающимъ трудиться, работу, соотвѣтственно ихъ возрасту и силамъ; даже дѣти могутъ получить подходящую для нихъ работу; дряхлые же и убогіе, неспособные или мало способные къ труду, могутъ рассчитывать имѣть въ Домѣ Трудолюбія даровой пріютъ и пищу. Въ теченіе 1894 года число призрѣваемыхъ колебалось отъ 40 до 50 стариковъ и старухъ, изъ которыхъ большинство работало въ мастерскихъ.

Уповаая на милость Божию и помощь добрыхъ людей, можно съ увѣренностью заявить, что ни одному бѣдняку нашего города не будетъ въ Домѣ Трудолюбія имени Михаила и Любви Рукавишниковыхъ отказано въ работѣ и даровомъ обѣдѣ; теперь только лѣнивцы и тунеядцы, по привычкѣ къ праздности, появляются на нашихъ улицахъ, съ протянутыми руками, да дѣти, посылаемые для прошенія милостыни родителями, обратившими это въ ремесло.

Уничтоженіе этого зла зависитъ уже не отъ Комитета по управленію Домомъ Трудолюбія.

За Предсѣдателя *Кульчицкій*.

Городской Голова Баронъ *Дельвицъ*.

Члены

*Кирибаумъ.*  
*Рождественскій.*  
*Васильевъ.*  
*Курепинъ.*  
*Горинъ.*  
*Лебедевъ.*  
*Ходяковъ.*



# ВѢДОМОСТЬ

о числѣ работавшихъ, обѣдавшихъ и находившихся на призрѣніи при Нижегородскомъ Домѣ Трудолюбія имени Михаила и Любови Рукавишниковыхъ.

Съ 1-го Января 1894 г. по 1-е Января 1895 г.

# ВѢДО

о числѣ работавшихъ, обѣдавшихъ и находившихся на  
имени Михаила и

Съ 1-го Января 1894 г.

| МѢСЯЦЫ.        | РАБОТАЛО. |          |        | Итого. | Ц            |                |                  |                 |
|----------------|-----------|----------|--------|--------|--------------|----------------|------------------|-----------------|
|                | Мужчинъ.  | Женщинъ. | Дѣтей. |        | Щипка пакли. | Плетеніе корзи | Клейка пакетовъ. | Выдѣлка гильзъ. |
| Январь . . .   | 2937      | 1894     | 557    | 5388   | 3903         | 320            | 294              | 230             |
| Февраль . . .  | 2520      | 1786     | 333    | 4639   | 2933         | 75             | 257              | 218             |
| Мартъ . . .    | 3035      | 2156     | 304    | 5495   | 3181         | 91             | 242              | 220             |
| Апрѣль . . .   | 2191      | 1025     | 253    | 3469   | 2027         | 66             | 98               | 109             |
| Май . . . .    | 2715      | 530      | 140    | 3385   | 1585         | 76             | 82               | 128             |
| Юнь . . . .    | 2420      | 618      | 176    | 3214   | 1275         | 70             | 201              | 126             |
| Юль . . . .    | 1831      | 504      | 208    | 2543   | 687          | 59             | 224              | 158             |
| Августъ . . .  | 1416      | 398      | 165    | 1979   | 342          | 42             | 285              | 118             |
| Сентябрь . . . | 1381      | 447      | 196    | 2024   | 388          | 55             | 171              | 120             |
| Октябрь . . .  | 1561      | 876      | 319    | 2756   | 1177         | 90             | —                | 151             |
| Ноябрь . . . . | 1940      | 942      | 357    | 3239   | 1619         | 92             | —                | 182             |
| Декабрь . . .  | 2237      | 1756     | 411    | 4404   | 2494         | 116            | 164              | 182             |
|                | 26184     | 12932    | 3419   | 42535  | 21611        | 1152           | 2018             | 1942            |

# МОСТЬ

призрѣвїи при Нижегородскомъ Домѣ Трудолюбія  
Любови Рукавишниковыхъ.

по 1 Января 1895 г.

| Е                    X                    А. |                |           |                                |                        |                         |                         |               |              |                         |              | Обѣдало. | Призрѣваемыхъ. |          |        |  |
|--|----------------|-----------|--------------------------------|------------------------|-------------------------|-------------------------|---------------|--------------|-------------------------|--------------|----------|----------------|----------|--------|--|
| Шитье мѣшковъ.                               | Плетеніе матъ. | Кранцевъ. | Выдѣлка снѣготельныхъ круговъ. | Чесаніе мочала руками. | Чесаніе мочала машиной. | Терка матовыхъ стеколъ. | Шитье одежды. | Шитье обуви. | Разная поденная работа. | Щипка драги. |          | Мужчинъ.       | Женщинъ. | Дѣтей. |  |
| 392  | —              | —         | —                              | —                      | —                       | 56                      | —             | 151          | 42                      | —            | 7766     | 35             | 12       | —      |  |
| 370  | 45             | 77        | 55                             | 124                    | 62                      | 61                      | 79            | 228          | 55                      | —            | 6178     | 33             | 11       | —      |  |
| 297  | 121            | 93        | 91                             | 126                    | 48                      | 79                      | 212           | 289          | 279                     | 126          | 6806     | 28             | 14       | 3      |  |
| 45   | 64             | 112       | 59                             | 13                     | 24                      | 36                      | 177           | 277          | 266                     | 96           | 5719     | 32             | 15       | 3      |  |
| 90   | 87             | 139       | 63                             | —                      | 44                      | 36                      | 250           | 455          | 292                     | 58           | 4533     | 28             | 16       | —      |  |
| 162  | 101            | 70        | 10                             | 56                     | 8                       | 30                      | 287           | 496          | 322                     | —            | 4219     | 30             | 16       | —      |  |
| 175  | 57             | 24        | 2                              | 83                     | 36                      | —                       | 277           | 459          | 302                     | —            | 3939     | 27             | 9        | —      |  |
| 162  | 45             | 8         | —                              | 93                     | 86                      | —                       | 253           | 265          | 280                     | —            | 3103     | 25             | 13       | —      |  |
| 229  | 57             | 18        | —                              | 120                    | 96                      | —                       | 127           | 244          | 399                     | —            | 3453     | 26             | 12       | 1      |  |
| 393  | 42             | 22        | —                              | 103                    | 25                      | —                       | —             | 299          | 454                     | —            | 5509     | 26             | 12       | 1      |  |
| 403  | 31             | —         | —                              | 179                    | —                       | —                       | —             | 311          | 422                     | —            | 9053     | 34             | 13       | 1      |  |
| 403  | 46             | 67        | 83                             | 181                    | 16                      | —                       | —             | 312          | 265                     | 75           | 9130     | 33             | 11       | 1      |  |
| 3121   | 696            | 630       | 363                            | 1078                   | 445                     | 298                     | 1662          | 3786         | 3378                    | 355          | 69408    | 33             | 11       | 1      |  |
| 42535  |                |           |                                |                        |                         |                         |               |              |                         |              |          |                |          |        |  |



# ВЪДОМОСТЬ

о приходѣ и расходѣ денежныхъ суммъ по Нижегородскому Дому Трудолюбія имени Михаила и Любови Рукавишниковыхъ.

*Съ 1-го ч. Января 1894 г. по 1-е ч. Января 1895 г.*

| П р и х о д ъ   |  | Январь      |           | Февр.      |           | Мартъ.      |           |
|---|--|-------------|-----------|------------|-----------|-------------|-----------|
|   |  | Р.          | К.        | Р.         | К.        | Р.          | К.        |
| На 1-е января 1894 года состояло на лицо . . . . .                        |  | —           | —         | —          | —         | —           | —         |
| <b>Поступило пожертвованій:</b>   |  |             |           |            |           |             |           |
| отъ   | отца Иоанна Кронштадтскаго . . . . .                     | —           | —         | 100        | —         | 100         | —         |
| гг.   | Левенштерна А. А. . . . .                                | 6           | —         | —          | —         | —           | —         |
| ”   | Акифьевой М. М. . . . .                                  | 5           | —         | —          | —         | —           | —         |
| ”   | Калинина и Кузнецова . . . . .                           | 6           | —         | —          | —         | —           | —         |
| ”   | Слѣпущкина Ф. М. . . . .                                 | 8           | —         | —          | —         | 4           | —         |
| ”   | Пущева Д. М. . . . .                                     | 5           | —         | —          | —         | —           | —         |
| ”   | Блаудзѣвичъ . . . . .                                    | 80          | —         | —          | —         | —           | —         |
| ”   | Жигина А. И. . . . .                                     | 5           | —         | —          | —         | —           | —         |
| ”   | Алексѣевой А. К. . . . .                                 | 25          | —         | —          | —         | 25          | —         |
| ”   | Калашникова и Елисѣева . . . . .                         | 26          | —         | —          | —         | —           | —         |
| ”   | Крупи Юринсонъ . . . . .                                 | —           | —         | 10         | —         | —           | —         |
| ”   | Напютина . . . . .                                       | —           | —         | 5          | —         | —           | —         |
| ”   | Торговаго Дома Якова Капъ . . . . .                      | —           | —         | —          | —         | 100         | —         |
| ”   | Каменскаго М. Ф. . . . .                                 | —           | —         | —          | —         | 10          | —         |
| ”   | Долгановой . . . . .                                     | —           | —         | —          | —         | 5           | —         |
| ”   | Наумова П. К. . . . .                                    | —           | —         | —          | —         | 100         | —         |
| ”   | Ромашовой Н. П. . . . .                                  | —           | —         | —          | —         | —           | —         |
| ”   | ” М. Е. . . . .  | —           | —         | —          | —         | —           | —         |
| ”   | Горѣлова Ф. С. . . . .                                   | —           | —         | —          | —         | —           | —         |
| ”   | Бруно Вундерлихъ . . . . .                               | —           | —         | —          | —         | —           | —         |
| ”   | страховаго общества „Волга“ . . . . .                    | —           | —         | —          | —         | —           | —         |
| ”   | Донатъ А. А. . . . .                                     | —           | —         | —          | —         | —           | —         |
| ”   | Вагина К. Н. . . . .                                     | —           | —         | —          | —         | —           | —         |
| ”   | Шустова А. Е. . . . .                                    | —           | —         | —          | —         | —           | —         |
| ”   | Полякъ Г. А. . . . .                                     | —           | —         | —          | —         | —           | —         |
| ”   | Иконникова . . . . .                                     | —           | —         | —          | —         | —           | —         |
| ”   | Ламонова Д. Д. . . . .                                   | —           | —         | —          | —         | —           | —         |
| ”   | Полежаевой Е. И. . . . .                                 | —           | —         | —          | —         | —           | —         |
| ”   | Вечтомова Е. И. . . . .                                  | —           | —         | —          | —         | —           | —         |
| ”   | Васильева И. В. . . . .                                  | —           | —         | —          | —         | —           | —         |
| ”   | Карповой О. П. . . . .                                   | —           | —         | —          | —         | —           | —         |
| ”   | Зерновской Е. П. . . . .                                 | —           | —         | —          | —         | —           | —         |
| ”   | Фомичевой . . . . .                                      | —           | —         | —          | —         | —           | —         |
| ”   | служащихъ почтово-телеграфнаго округа . . . . .          | 33          | —         | —          | —         | —           | —         |
| ”   | ” магазина преемн. Бочкарева . . . . .                   | 5           | 40        | —          | —         | —           | —         |
| ”   | ” общества Взаимнаго Кредита . . . . .                   | 14          | 40        | —          | —         | 19          | 86        |
| ”   | ” завода Ермолаева . . . . .                             | —           | —         | —          | —         | —           | —         |
| ”   | ” разныхъ лицъ . . . . .                                 | 105         | —         | 10         | 27        | 22          | 18        |
| ”   | ” городской управы въ пособіе . . . . .                  | —           | —         | —          | —         | 500         | —         |
| ”   | за храненіе капитала въ Государственномъ банкѣ . . . . . | 29          | 40        | —          | —         | —           | —         |
| ”   | Высыпано изъ кружекъ . . . . .                           | 530         | 79        | 171        | 22        | 277         | 15        |
| ”   | Выручено отъ продажи разныхъ издѣлій . . . . .           | 227         | 03        | 549        | 68        | 1020        | 18        |
| ”   | ” ” ” пожертвованнаго серебра . . . . .                  | —           | —         | —          | —         | —           | —         |
| ”   | ” ” ” 6 корзинъ бутылей . . . . .                        | —           | —         | —          | —         | —           | —         |
| ”   | ” ” ” иконъ . . . . .                                    | 8           | 27        | 6          | 55        | 2           | 21        |
| ”   | ” ” ” мѣди . . . . .                                     | —           | —         | —          | —         | —           | —         |
| ”   | ” ” ” стали . . . . .                                    | —           | —         | —          | —         | —           | —         |
| <b>И т о г о . . . . .</b>  |  | <b>1119</b> | <b>29</b> | <b>852</b> | <b>72</b> | <b>2185</b> | <b>58</b> |
| Передержано изъ собственности попечителя дома М. Ф. Кульчицкаго . . . . . |  | —           | —         | —          | —         | —           | —         |

| Апрѣль. |    | Май. |    | Юнь. |    | Юль. |    | Август. |    | Сент. |    | Октябр. |    | Ноябрь. |     | Декабр. |    | Итого. |       |      |    |
|---------|----|------|----|------|----|------|----|---------|----|-------|----|---------|----|---------|-----|---------|----|--------|-------|------|----|
| Р.      | К. | Р.   | К. | Р.   | К. | Р.   | К. | Р.      | К. | Р.    | К. | Р.      | К. | Р.      | К.  | Р.      | К. | Р.     | К.    |      |    |
|         |    |      |    |      |    |      |    |         |    |       |    |         |    |         |     |         |    |        | 2047  | 58   |    |
|         |    | 100  |    |      |    |      |    |         |    |       |    |         |    | 100     |     |         |    |        | 400   |      |    |
| 205     |    |      |    |      |    |      |    |         |    |       |    |         |    |         |     |         |    |        | 6     |      |    |
|         |    |      |    |      |    |      |    |         |    |       |    |         |    |         |     |         |    |        | 210   |      |    |
|         |    | 5    |    |      |    |      |    |         |    |       |    |         |    | 15      |     |         |    |        | 6     |      |    |
|         |    | 10   |    |      |    |      |    |         |    |       |    |         |    |         |     |         | 5  |        | 32    |      |    |
| 5       |    |      |    |      |    |      |    |         |    |       |    |         |    |         |     |         |    |        | 20    |      |    |
|         |    |      |    |      |    |      |    |         |    |       |    |         |    |         |     |         |    |        | 80    |      |    |
|         |    |      |    |      |    |      |    |         |    |       |    |         |    |         |     |         |    |        | 10    |      |    |
|         |    |      |    |      |    |      |    |         |    |       |    |         |    |         |     |         |    |        | 50    |      |    |
|         |    |      |    |      |    |      |    |         |    |       |    |         |    |         |     |         |    |        | 26    |      |    |
|         |    |      |    |      |    |      |    |         |    |       |    |         |    |         |     |         |    |        | 10    |      |    |
|         |    |      |    |      |    |      |    |         |    |       |    |         |    |         |     |         |    |        | 5     |      |    |
|         |    |      |    |      |    |      |    |         |    |       |    |         |    |         |     |         |    |        | 100   |      |    |
|         |    |      |    |      |    |      |    |         |    |       |    |         |    |         | 300 |         |    |        | 310   |      |    |
|         |    |      |    |      |    |      |    |         |    |       |    |         |    |         |     |         |    |        | 5     |      |    |
| 20      |    |      |    |      |    |      |    |         |    |       |    |         |    |         |     |         |    |        | 100   |      |    |
| 20      |    |      |    |      |    |      |    |         |    |       |    |         |    |         |     |         |    |        | 20    |      |    |
| 15      |    |      |    |      |    |      |    |         |    |       |    |         |    | 10      |     |         |    |        | 25    |      |    |
| 10      |    |      |    |      |    |      |    |         |    |       |    |         |    |         |     |         |    |        | 10    |      |    |
| 150     |    |      |    |      |    |      |    |         |    |       |    |         |    |         |     |         |    |        | 150   |      |    |
|         |    | 25   |    |      |    |      |    |         |    |       |    |         |    |         |     |         |    |        | 25    |      |    |
|         |    |      |    | 10   |    |      |    |         |    | 4     |    |         |    |         |     |         |    |        | 14    |      |    |
|         |    |      |    |      |    |      |    |         |    |       |    |         |    | 10      |     |         |    |        | 10    |      |    |
|         |    |      |    |      |    |      |    |         |    |       |    |         |    | 200     |     |         |    |        | 200   |      |    |
|         |    |      |    |      |    |      |    |         |    |       |    |         |    | 25      |     |         |    |        | 25    |      |    |
|         |    |      |    |      |    |      |    |         |    |       |    |         |    | 25      |     |         |    |        | 25    |      |    |
|         |    |      |    |      |    |      |    |         |    |       |    |         |    | 10      |     |         |    |        | 10    |      |    |
|         |    |      |    |      |    |      |    |         |    |       |    |         |    | 15      |     |         |    |        | 15    |      |    |
|         |    |      |    |      |    |      |    |         |    |       |    |         |    | 10      |     |         |    |        | 10    |      |    |
|         |    |      |    |      |    |      |    |         |    |       |    |         |    |         |     |         | 25 |        | 25    |      |    |
|         |    |      |    |      |    |      |    |         |    |       |    |         |    |         |     |         | 10 |        | 10    |      |    |
|         |    |      |    |      |    |      |    |         |    |       |    |         |    |         |     |         | 10 |        | 10    |      |    |
|         |    | 27   | 50 |      |    |      |    |         |    |       |    |         |    |         |     |         |    |        | 60    | 50   |    |
|         |    |      |    |      |    |      |    |         |    |       |    |         |    |         |     |         |    |        | 5     | 40   |    |
|         |    | 9    | 65 |      |    |      |    |         |    |       |    |         |    |         |     |         |    |        | 87    | 46   |    |
|         |    |      |    |      |    |      |    |         |    |       |    |         |    |         |     |         |    |        | 10    |      |    |
| 109     |    | 50   |    |      |    |      | 3  |         |    | 50    |    | 38      | 40 | 185     | 23  | 359     | 69 |        | 932   | 77   |    |
| 600     |    |      |    |      |    |      |    |         |    |       |    |         |    |         |     |         |    |        | 1100  |      |    |
|         |    |      |    |      |    |      |    |         |    |       |    |         |    |         |     |         |    |        | 37    | 35   |    |
| 263     | 04 | 181  | 10 | 68   | 22 |      |    |         |    |       |    | 135     | 45 | 521     | 41  | 595     | 10 |        | 2743  | 48   |    |
| 974     | 58 | 1146 | 82 | 1042 | 59 | 996  | 42 | 1791    | 39 | 942   | 68 | 553     | 87 | 324     | 53  | 590     | 25 |        | 10160 | 02   |    |
|         |    |      |    | 9    |    |      |    | 32      | 78 |       |    |         |    |         |     |         |    |        | 32    | 78   |    |
|         |    |      |    | 9    |    |      |    |         |    |       |    |         |    |         |     |         |    |        | 9     |      |    |
|         | 50 | 1    |    | 1    | 50 | 95   |    |         |    |       |    |         |    |         |     |         |    |        | 20    | 98   |    |
|         |    |      |    |      |    |      |    |         |    |       |    |         | 1  | 70      |     |         |    |        | 1     | 70   |    |
|         |    |      |    |      |    |      |    |         |    |       |    | 10      | 69 |         |     |         |    |        | 10    | 69   |    |
| 2372    | 12 | 1556 | 07 | 1131 | 31 | 1000 | 37 | 1824    | 17 | 996   | 68 | 740     | 11 | 1797    | 22  | 1639    | 89 |        | 19263 | 11   |    |
|         |    |      |    |      |    |      |    |         |    |       |    |         |    |         |     |         |    |        |       | 3369 | 52 |

## Расходъ.

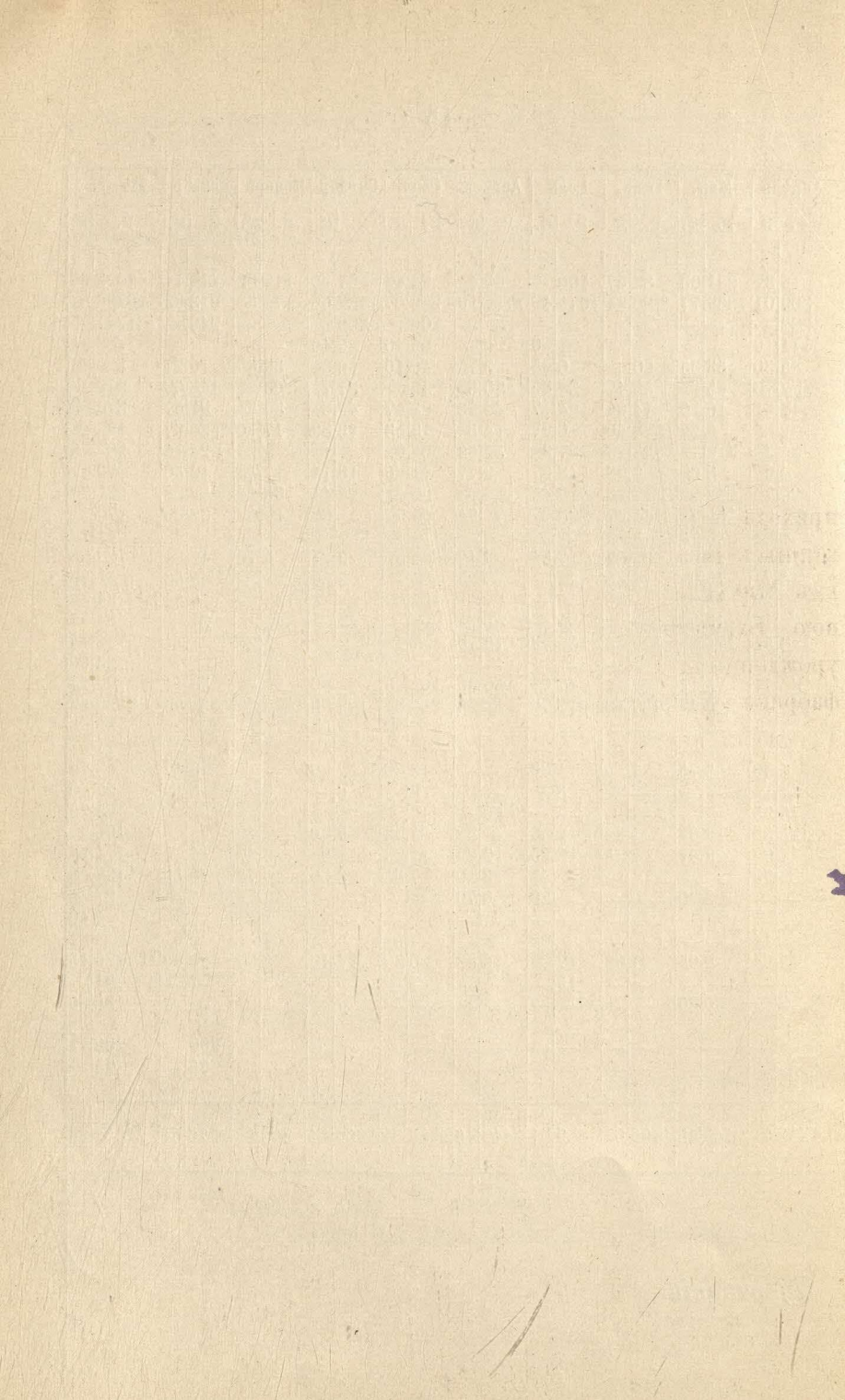
|   | Январь     |           | Февр.       |           | Мартъ.      |           |
|---|------------|-----------|-------------|-----------|-------------|-----------|
|   | Р.         | К.        | Р.          | К.        | Р.          | К.        |
| Куплено продуктовъ . . . . .  | 35         | 35        | 103         | 81        | 54          | 85        |
| „ материаловъ . . . . .   | 18         | 99        | 1459        | 26        | 384         | 32        |
| „ дровъ . . . . .   | 319        | —         | 96          | —         | —           | —         |
| „ лѣсу . . . . .  | 1          | —         | —           | —         | 3           | 55        |
| „ имущества разнаго . . . . .   | 44         | 37        | 35          | 98        | 10          | 57        |
| Уплатено: за щипку пакли . . . . .  | 116        | 43        | 120         | 91        | 162         | 50        |
| „ „ ческу мочала . . . . .  | —          | —         | 25          | 96        | 36          | 72        |
| „ „ дѣланіе корзины . . . . .   | 41         | 84        | 13          | 94        | 18          | 10        |
| „ „ „ пакетовъ . . . . .  | 34         | 17        | 29          | 27        | 32          | 90        |
| „ „ шитье мѣшковъ . . . . .   | 21         | 05        | 20          | 98        | 21          | 51        |
| „ „ дѣланіе гильзъ . . . . .  | 21         | 26        | 21          | 99        | 28          | 77        |
| „ „ шитье обуви . . . . .   | 22         | 08        | 44          | 55        | 67          | 69        |
| „ „ матованіе стеколъ . . . . .   | 10         | 17        | 7           | 29        | 10          | 29        |
| „ „ плетеніе матъ . . . . .   | —          | —         | 15          | 78        | 11          | 92        |
| „ „ „ крапцевъ . . . . .  | —          | —         | —           | —         | 14          | 28        |
| „ „ выдѣлку спасательныхъ круговъ . . . . .                                       | —          | —         | —           | —         | 6           | 56        |
| „ „ щипку драни . . . . .   | —          | —         | —           | —         | 21          | 54        |
| „ „ шитье одежды . . . . .  | —          | —         | 20          | 34        | 86          | 55        |
| „ „ „ матрацевъ . . . . .   | —          | —         | —           | —         | 25          | 60        |
| „ „ разныя поденныя работы . . . . .  | 45         | 25        | 38          | 44        | 47          | 27        |
| „ „ жалованья служащимъ . . . . .   | 32         | 76        | 307         | 19        | 244         | 88        |
| Куплено: лошадь . . . . .   | —          | —         | —           | —         | 85          | —         |
| „ свинья и боровъ . . . . .   | —          | —         | —           | —         | 11          | —         |
| „ канцелярскихъ принадлежностей . . . . .   | 8          | 30        | 8           | 45        | 9           | 92        |
| Молебны священникамъ . . . . .  | 3          | 40        | 3           | —         | 3           | —         |
| Исправленіе печей . . . . .   | —          | —         | —           | —         | —           | —         |
| Провозы материаловъ . . . . .   | 7          | 65        | 3           | 45        | 9           | 90        |
| Прѣзды служащихъ . . . . .  | 4          | 60        | 13          | 53        | 18          | 08        |
| Содержаніе лошадей: овса и сѣна . . . . .   | 15         | 50        | 25          | 18        | 42          | 38        |
| Починка и поправка . . . . .  | —          | —         | —           | —         | —           | —         |
| Квартира бѣдныхъ . . . . .  | 4          | 40        | —           | —         | —           | —         |
| Почтовая корреспонденція . . . . .  | —          | —         | —           | —         | —           | —         |
| Разный мелочный расходъ . . . . .   | 20         | 83        | 13          | 06        | 10          | 47        |
| Награды . . . . .   | 15         | —         | 1           | —         | —           | —         |
| Страховой полисъ . . . . .  | —          | —         | —           | —         | —           | —         |
| Пожертвованные: г. Акифевой билетъ Государственнаго<br>банка за № 40677 . . . . . | —          | —         | —           | —         | —           | —         |
| „ И. К. облигація 4% за № 276508 . . . . .  | —          | —         | —           | —         | —           | —         |
| <b>Итого . . . . .</b>  | <b>843</b> | <b>40</b> | <b>2429</b> | <b>36</b> | <b>1479</b> | <b>42</b> |

Печпчитель Дома Трудолюбія  
имени Михаила и Любви Рукавишниковыхъ



| Апрѣль. |    | Май. |    | Іюнь. |    | Іюль. |    | Август. |    | Сент. |    | Октябр. |    | Ноябрь. |    | Декабр. |    | Итого. |    |
|---------|----|------|----|-------|----|-------|----|---------|----|-------|----|---------|----|---------|----|---------|----|--------|----|
| Р.      | К. | Р.   | К. | Р.    | К. | Р.    | К. | Р.      | К. | Р.    | К. | Р.      | К. | Р.      | К. | Р.      | К. | Р.     | К. |
| 16      | 37 | 251  | 63 | 8     | 57 | 100   | 76 | 60      | 42 | 94    | 49 | 287     | 35 | 119     | 32 | 418     | 14 | 1625   | 06 |
| 809     | 01 | 1369 | 77 | 230   | 94 | 1045  | 46 | 1711    | 10 | 1228  | 07 | 1484    | 06 | 172     | 53 | 313     | 33 | 10226  | 84 |
| 232     | —  | —    | —  | —     | —  | —     | —  | —       | —  | 100   | —  | 300     | —  | —       | —  | 240     | —  | 1287   | —  |
| 111     | 10 | —    | —  | —     | —  | 21    | 50 | —       | —  | 99    | 40 | 50      | 40 | —       | —  | —       | —  | 286    | 95 |
| 35      | 30 | 53   | 35 | 20    | —  | 10    | 25 | 3       | 75 | 46    | 40 | 10      | 65 | 39      | 65 | 10      | 21 | 320    | 48 |
| 97      | 76 | 65   | 62 | 53    | 46 | 34    | 86 | 30      | 65 | 35    | —  | 37      | 71 | 66      | 68 | 148     | 60 | 970    | 18 |
| 12      | 31 | 10   | 10 | 14    | 65 | 24    | 17 | 40      | 53 | 28    | 57 | 49      | 61 | 36      | 34 | 31      | 67 | 310    | 63 |
| 12      | 84 | 6    | 29 | 8     | 40 | 10    | 97 | 14      | 31 | 13    | 53 | 13      | 89 | 17      | 70 | 20      | 67 | 192    | 48 |
| 15      | 27 | 9    | 12 | 27    | 23 | 37    | 95 | 52      | 66 | 25    | 02 | —       | —  | —       | —  | 24      | 16 | 287    | 75 |
| 4       | 09 | 8    | 68 | 9     | 99 | 8     | 67 | 9       | 77 | 11    | 26 | 18      | 14 | 17      | 35 | 19      | 50 | 170    | 99 |
| 20      | 72 | 23   | 60 | 17    | 26 | 18    | 45 | 18      | 63 | 20    | 22 | 24      | 47 | 30      | 14 | 32      | 28 | 277    | 79 |
| 77      | 03 | 135  | 24 | 141   | 37 | 93    | 37 | 71      | 94 | 65    | 07 | 51      | 69 | 47      | 07 | 52      | 90 | 870    | —  |
| 4       | 83 | 5    | 75 | 5     | 89 | —     | —  | —       | —  | —     | —  | —       | —  | —       | —  | —       | —  | 44     | 22 |
| 13      | 80 | 26   | 63 | 35    | 69 | 17    | 54 | 9       | 40 | 22    | 51 | 13      | 27 | 6       | 70 | 10      | 31 | 182    | 85 |
| 16      | 71 | 16   | 04 | 1     | 83 | —     | —  | —       | —  | —     | —  | 3       | 50 | —       | —  | 3       | 53 | 55     | 89 |
| 7       | 29 | 13   | 31 | —     | 80 | —     | —  | —       | —  | —     | —  | —       | —  | —       | —  | 6       | 84 | 34     | 80 |
| 22      | 11 | 13   | 92 | —     | —  | —     | —  | —       | —  | —     | —  | —       | —  | —       | —  | 27      | —  | 84     | 57 |
| 110     | 54 | 174  | 91 | 119   | 35 | 136   | 99 | 76      | 78 | 37    | 29 | —       | —  | —       | —  | —       | —  | 762    | 75 |
| —       | —  | —    | —  | —     | —  | —     | —  | —       | —  | —     | —  | —       | —  | —       | —  | —       | —  | 25     | 60 |
| 44      | 71 | 75   | 11 | 62    | 11 | 47    | 07 | 56      | 06 | 105   | 29 | 95      | 96 | 95      | 59 | 58      | 41 | 771    | 27 |
| 207     | 42 | 206  | 07 | 237   | 43 | 212   | 70 | 181     | 20 | 243   | 85 | 158     | 59 | 159     | 99 | 338     | 55 | 2530   | 63 |
| —       | —  | —    | —  | —     | —  | —     | —  | —       | —  | —     | —  | —       | —  | —       | —  | —       | —  | 85     | —  |
| —       | —  | —    | —  | —     | —  | —     | —  | —       | —  | —     | —  | —       | —  | —       | —  | —       | —  | 11     | —  |
| 4       | 30 | 5    | 75 | 1     | —  | 1     | 30 | —       | —  | 13    | 80 | 2       | 80 | —       | —  | 8       | 17 | 63     | 79 |
| —       | —  | —    | —  | —     | —  | 3     | —  | —       | —  | 3     | —  | 6       | —  | 3       | —  | 3       | —  | 27     | 40 |
| 15      | 95 | —    | —  | —     | —  | —     | —  | 10      | —  | —     | —  | —       | —  | —       | —  | —       | —  | 25     | 95 |
| 25      | 52 | 19   | 07 | 1     | 84 | 2     | 55 | 41      | 95 | 39    | 62 | 9       | 30 | 1       | 40 | —       | —  | 162    | 25 |
| 14      | 02 | 9    | 57 | 7     | 25 | 13    | 95 | 19      | 25 | 12    | 25 | 7       | 05 | 3       | 66 | 1       | 35 | 124    | 56 |
| 33      | 93 | —    | —  | —     | —  | —     | —  | 13      | 50 | 17    | 35 | 13      | 60 | 16      | 75 | 20      | 50 | 198    | 69 |
| —       | —  | 2    | 20 | —     | —  | 20    | —  | 10      | 70 | —     | —  | —       | —  | 2       | 70 | 12      | —  | 27     | 80 |
| —       | —  | —    | —  | —     | —  | —     | —  | —       | —  | —     | —  | —       | —  | —       | —  | —       | —  | 4      | 40 |
| —       | 14 | —    | —  | —     | —  | —     | 08 | —       | —  | —     | 52 | —       | —  | —       | —  | —       | 07 | —      | 81 |
| 15      | 64 | 8    | 05 | 21    | 03 | 12    | 82 | 16      | 86 | 20    | 80 | 24      | 10 | 26      | 94 | 29      | 85 | 220    | 45 |
| —       | —  | —    | —  | —     | —  | 15    | —  | —       | —  | —     | —  | —       | —  | —       | —  | —       | —  | 31     | —  |
| —       | —  | 35   | 80 | —     | —  | —     | —  | —       | —  | —     | —  | —       | —  | —       | —  | —       | —  | 35     | 80 |
| —       | —  | —    | —  | —     | —  | —     | —  | —       | —  | —     | —  | —       | —  | —       | —  | —       | —  | —      | —  |
| —       | —  | —    | —  | —     | —  | —     | —  | —       | —  | —     | —  | —       | —  | —       | —  | 200     | —  | 200    | —  |
| —       | —  | —    | —  | —     | —  | —     | —  | —       | —  | —     | —  | —       | —  | —       | —  | 95      | —  | 95     | —  |
| 1980    | 71 | 2545 | 58 | 1100  | 09 | 1869  | 61 | 2449    | 46 | 2283  | 31 | 2662    | 14 | 863     | 51 | 2126    | 04 | 22632  | 63 |

*Кульчицкій.*



# В Ъ Д О М О С Т Ъ

прихода и расхода денегъ по приспособленію, пожертвованныхъ г.г. Иваномъ, Митрофаномъ, Сергѣемъ и Николаемъ Михайловичами Рукавишниковыми, Варварою Михайловною Бурмистровою и Юліею Михайловною Николаевою, урожденными Рукавишниковыми, каменныхъ зданій, бывшей фабрики Хворинова для помѣщенія въ нихъ Дома Трудолюбія имени Михаила и Любови Рукавишниковыхъ

*по 1 Января 1895 года.*

37622

## П Р И Х О Д Ъ.

---

Поступило пожертвованій

Отъ г. Ивана Михайловича Рукавиш-  
никова . . . . . 600

Отъ г. Митрофана Михайловича Рука-  
вишникова . . . . . 600

По 1 Января 1895 г. передержано изъ  
собственности попечителя . . . . . 3259 — 93

---

БАЛАНСЪ. . 4459 — 93

Попечитель Дома Трудолюбія  
имени Михаила и Любви Рукавишниковыхъ

*Примѣчаніе.* По<sup>смы</sup> 1-е Января  
1895 г. выдано разнымъ лицамъ. . . 963 50  
Остается въ долгу за лѣсной матеріаль  
и желѣзо до . . . . . 2500 —  

---

3463 50

РАСХОДЪ.

Уплачено:

|  |      |    |
|--|------|----|
| за алебастръ, цементъ, известь и песокъ.                   | 396  | 15 |
| » кровельныя работы . . . . .                              | 302  | —  |
| » краску и масло для крыши. . . . .                        | 219  | 39 |
| » каменные работы. . . . .                                 | 230  | —  |
| » рельсы г. Хвориновой . . . . .                           | 77   | —  |
| » печныя работы въ кухнѣ, хлѣбопекарнѣ и флигелѣ . . . . . | 233  |    |
| » ремонтъ водопровода и парового отопленія. . . . .        | 346  | 70 |
| » плотничныя работы . . . . .                              | 1222 | 50 |
| » столярныя работы. . . . .                                | 60   | »  |
| » кирпичъ. . . . .   | 609  | 10 |
| » штукатурныя работы. . . . .                              | 450  | —  |
| » устройство общежитія стариковъ и старухъ . . . . .       | 154  | 80 |
| » земляныя работы . . . . .                                | 18   | —  |
| » мѣдный кубъ для бухни. . . . .                           | 72   | 84 |
| » стекла два ящика . . . . .                               | 52   | —  |
| » поденныя работы. . . . .                                 | 3    | 60 |
| » временную вывѣску . . . . .                              | 12   | 85 |

ВСЕГО . . 4459 93

*Кульчицкій.*



# ВѢДОМОСТЬ

оставшимся матеріаламъ и готовымъ издѣліямъ  
Нижегородскаго Дома Трудолюбія имени Михаила  
и Любови Рукавишниковыхъ

*на 1-е число Января 1895 года.*

| Названіе предметовъ.            | Количе-<br>ство.                    | Вѣсъ. |    | Сумма. |                                |
|---------------------------------|-------------------------------------|-------|----|--------|--------------------------------|
|                                 |                                     | Пуд.  | Ф. | Руб.   | Коп.                           |
| <b>Матеріалы:</b>               |                                     |       |    |        |                                |
| Бумаги пакетной . . . . .       | 20 м.                               | 1320  | 29 | 1532   | —                              |
| Ревендукъ. . . . .              | 317 <sup>3</sup> / <sub>4</sub> ар. | —     | —  | 60     | 40                             |
| Пробокъ старыхъ . . . . .       | —                                   | 26    | 21 | 42     | 40                             |
| Папиросной бумаги. . . . .      | —                                   | —     | —  | 15     | 17 <sup>1</sup> / <sub>2</sub> |
| Канату. . . . .                 | —                                   | 2015  | —  | 2216   | 50                             |
| Рогожи. . . . .                 | —                                   | 302   | 32 | 36     | 30                             |
| Сапожнаго товара . . . . .      | —                                   | —     | —  | 250    | 46                             |
| Кожи . . . . .                  | 28                                  | —     | —  | 112    | 50                             |
| Прутья таловые . . . . .        | 2 <sup>1</sup> / <sub>2</sub> куб.  | —     | —  | 22     | 50                             |
|                                 |                                     |       |    | 4288   | 23 <sup>1</sup> / <sub>2</sub> |
| <b>Издѣлій:</b>                 |                                     |       |    |        |                                |
| Пакетовъ бумажныхъ . . . . .    | —                                   | 462   | 39 | 648    | 20                             |
| Спасательныхъ круговъ . . . . . | 88                                  | —     | —  | 61     | 60                             |
| Маты (пароходн.) . . . . .      | —                                   | 138   | 01 | 552    | 10                             |
| Кранцевъ . . . . .              | 57                                  | —     | —  | 141    | 50                             |
| Корзинъ изъ прутьевъ . . . . .  | 234                                 | —     | —  | 35     | 10                             |
| Папиросныхъ гильзъ . . . . .    | 147.870                             | —     | —  | 29     | 40                             |
| Готовой обуви . . . . .         | 45 п.                               | —     | —  | 170    | —                              |
| Дрань штукатурная . . . . .     | 143.000                             | —     | —  | 99     | 10                             |
| Чесаного мочала . . . . .       | —                                   | 280   | 31 | 168    | 45                             |
| Корзинъ изъ драни . . . . .     | 380                                 | —     | —  | 7      | 60                             |
|                                 |                                     |       |    | 1913   | 05                             |
| <b>Итого . . . . .</b>          |                                     | —     | —  | 6201   | 28 <sup>1</sup> / <sub>2</sub> |



| Сумма |      | Количество | Наименование предметов |
|-------|------|------------|------------------------|
| Руб.  | Коп. |            |                        |
| 1     | 00   | 1          | Платок                 |
| 2     | 00   | 1          | Платок                 |
| 3     | 00   | 1          | Платок                 |
| 4     | 00   | 1          | Платок                 |
| 5     | 00   | 1          | Платок                 |
| 6     | 00   | 1          | Платок                 |
| 7     | 00   | 1          | Платок                 |
| 8     | 00   | 1          | Платок                 |
| 9     | 00   | 1          | Платок                 |
| 10    | 00   | 1          | Платок                 |
| 11    | 00   | 1          | Платок                 |
| 12    | 00   | 1          | Платок                 |
| 13    | 00   | 1          | Платок                 |
| 14    | 00   | 1          | Платок                 |
| 15    | 00   | 1          | Платок                 |
| 16    | 00   | 1          | Платок                 |
| 17    | 00   | 1          | Платок                 |
| 18    | 00   | 1          | Платок                 |
| 19    | 00   | 1          | Платок                 |
| 20    | 00   | 1          | Платок                 |
| 21    | 00   | 1          | Платок                 |
| 22    | 00   | 1          | Платок                 |
| 23    | 00   | 1          | Платок                 |
| 24    | 00   | 1          | Платок                 |
| 25    | 00   | 1          | Платок                 |
| 26    | 00   | 1          | Платок                 |
| 27    | 00   | 1          | Платок                 |
| 28    | 00   | 1          | Платок                 |
| 29    | 00   | 1          | Платок                 |
| 30    | 00   | 1          | Платок                 |
| 31    | 00   | 1          | Платок                 |
| 32    | 00   | 1          | Платок                 |
| 33    | 00   | 1          | Платок                 |
| 34    | 00   | 1          | Платок                 |
| 35    | 00   | 1          | Платок                 |
| 36    | 00   | 1          | Платок                 |
| 37    | 00   | 1          | Платок                 |
| 38    | 00   | 1          | Платок                 |
| 39    | 00   | 1          | Платок                 |
| 40    | 00   | 1          | Платок                 |
| 41    | 00   | 1          | Платок                 |
| 42    | 00   | 1          | Платок                 |
| 43    | 00   | 1          | Платок                 |
| 44    | 00   | 1          | Платок                 |
| 45    | 00   | 1          | Платок                 |
| 46    | 00   | 1          | Платок                 |
| 47    | 00   | 1          | Платок                 |
| 48    | 00   | 1          | Платок                 |
| 49    | 00   | 1          | Платок                 |
| 50    | 00   | 1          | Платок                 |
| 51    | 00   | 1          | Платок                 |
| 52    | 00   | 1          | Платок                 |
| 53    | 00   | 1          | Платок                 |
| 54    | 00   | 1          | Платок                 |
| 55    | 00   | 1          | Платок                 |
| 56    | 00   | 1          | Платок                 |
| 57    | 00   | 1          | Платок                 |
| 58    | 00   | 1          | Платок                 |
| 59    | 00   | 1          | Платок                 |
| 60    | 00   | 1          | Платок                 |
| 61    | 00   | 1          | Платок                 |
| 62    | 00   | 1          | Платок                 |
| 63    | 00   | 1          | Платок                 |
| 64    | 00   | 1          | Платок                 |
| 65    | 00   | 1          | Платок                 |
| 66    | 00   | 1          | Платок                 |
| 67    | 00   | 1          | Платок                 |
| 68    | 00   | 1          | Платок                 |
| 69    | 00   | 1          | Платок                 |
| 70    | 00   | 1          | Платок                 |
| 71    | 00   | 1          | Платок                 |
| 72    | 00   | 1          | Платок                 |
| 73    | 00   | 1          | Платок                 |
| 74    | 00   | 1          | Платок                 |
| 75    | 00   | 1          | Платок                 |
| 76    | 00   | 1          | Платок                 |
| 77    | 00   | 1          | Платок                 |
| 78    | 00   | 1          | Платок                 |
| 79    | 00   | 1          | Платок                 |
| 80    | 00   | 1          | Платок                 |
| 81    | 00   | 1          | Платок                 |
| 82    | 00   | 1          | Платок                 |
| 83    | 00   | 1          | Платок                 |
| 84    | 00   | 1          | Платок                 |
| 85    | 00   | 1          | Платок                 |
| 86    | 00   | 1          | Платок                 |
| 87    | 00   | 1          | Платок                 |
| 88    | 00   | 1          | Платок                 |
| 89    | 00   | 1          | Платок                 |
| 90    | 00   | 1          | Платок                 |
| 91    | 00   | 1          | Платок                 |
| 92    | 00   | 1          | Платок                 |
| 93    | 00   | 1          | Платок                 |
| 94    | 00   | 1          | Платок                 |
| 95    | 00   | 1          | Платок                 |
| 96    | 00   | 1          | Платок                 |
| 97    | 00   | 1          | Платок                 |
| 98    | 00   | 1          | Платок                 |
| 99    | 00   | 1          | Платок                 |
| 100   | 00   | 1          | Платок                 |

# ВЪДОМОСТЬ

имуществу, состоящему при Нижегородскомъ Домѣ Трудолюбія имени Михаила и Любови Рукавишниковыхъ

на 1-е Января 1895 года.

| Наименованіе предметовъ.                   | Коллчество.               | Сумма. |    |    |
|--|---------------------------|--------|----|----|
|  |                           | Руб.   | К. |    |
| <b>К у п л е н о :</b>                     |                           |        |    |    |
| Иконъ . . . . .                            | 13                        | 8      | —  |    |
| Лампадокъ . . . . .                        | 10                        | —      | 80 |    |
| Лампъ разныхъ . . . . .                    | 20                        | 11     | 25 |    |
| Ершей (для чистки стеколъ) . . . . .       | 2                         | —      | 30 |    |
| Часы стѣнные. . . . .                      | 1                         | 1      | 25 |    |
| Кружекъ мѣдныхъ для сбора . . . . .        | 200                       | 117    | —  |    |
| Шестовъ деревянныхъ . . . . .              | 20                        | 2      | —  |    |
| Лопать деревянныхъ. . . . .                | 57                        | 5      | 70 |    |
| — желѣзныхъ . . . . .                      | 3                         | 1      | 40 |    |
| Вывѣсокъ для цеховъ . . . . .              | 19                        | 5      | 60 |    |
| Счетъ . . . . .                            | 2                         | 2      | 80 |    |
| Термометровъ . . . . .                     | 4                         | 2      | 80 |    |
| Линеекъ . . . . .                          | 2                         | —      | 20 |    |
| Чернильницъ . . . . .                      | 2                         | —      | 50 |    |
| Прессъ-папье . . . . .                     | 1                         | —      | 30 |    |
| Штемпель для пакетовъ . . . . .            | 1                         | 18     | 73 |    |
| — Дома Трудолюбія . . . . .                | 1                         |        |    |    |
| Буквы для штемпеля пакетнаго . . . . .     | —                         | 9      | 98 |    |
| Печать . . . . .                           | 1                         | 1      | 50 |    |
| Пепельницъ . . . . .                       | 2                         | —      | 50 |    |
| Вѣсы съ принадлежностями . . . . .         | 1                         | 38     | 20 |    |
| Печки желѣзныя съ трубами . . . . .        | 2                         | 31     | 61 |    |
| Машина чугунная для чески мочаль . . . . . | 1                         | 19     | —  |    |
| Замковъ                                    | } хозяйственныхъ. . . . . | 16     | 8  | 50 |
|  |                           | 246    | 28 | 9  |
| Ножницъ . . . . .                          | 5                         |        |    |    |
| Колецъ желѣзныхъ . . . . .                 | 10                        | —      | 50 |    |
| Скобъ . . . . .                            | 2                         | —      | 20 |    |
| Иголь для шиванія кулей. . . . .           | 5                         | —      | 37 |    |
|  |                           | 321    | 23 |    |

| Наименованіе предметовъ.            | Количество. | Сумма. |    |
|-------------------------------------|-------------|--------|----|
|                                     |             | Руб.   | К. |
| Вѣшалка желѣзная . . . . .          | 1           | —      | 50 |
| Ларь для торговли обувью . . . . .  | 1           | 4      | —  |
| Сундукъ . . . . .                   | 1           | —      | —  |
| Щетокъ платевыхъ . . . . .          | 4           | 1      | 50 |
| — сапожныхъ . . . . .               | 4           | 1      | —  |
| Корыть для стирки бѣлья . . . . .   | 3           | 1      | 75 |
| <b>П о с у д а:</b>                 |             |        |    |
| Крановъ мѣдныхъ . . . . .           | 3           | 5      | 97 |
| Вилокъ . . . . .                    | 3           | 7      | 30 |
| Ножей . . . . .                     | 22          |        |    |
| Сковородъ . . . . .                 | 2           |        |    |
| Ложекъ деревянныхъ . . . . .        | 400         | 2      | 60 |
| Бочекъ . . . . .                    | 3           | 6      | 50 |
| Ушатовъ . . . . .                   | 4           | 2      | —  |
| Лоханъ . . . . .                    | 1           | —      | 35 |
| Ведеръ деревянныхъ . . . . .        | 21          | 2      | 10 |
| — желѣзныхъ . . . . .               | 3           | 1      | —  |
| Ковшей — . . . . .                  | 17          | 3      | 55 |
| Чашекъ деревянныхъ . . . . .        | 120         | 13     | 5  |
| Воронокъ жестяныхъ . . . . .        | 2           | —      | 24 |
| Формъ для пасхи . . . . .           | 2           | —      | 55 |
| Насось для качки керосина . . . . . | 1           | 1      | 50 |
| Кубъ бѣлаго желѣза . . . . .        | 1           | 8      | —  |
| Котель чугунный . . . . .           | 1           | 5      | 70 |
| Кочерегъ . . . . .                  | 3           | 1      | 20 |
| Тяпокъ . . . . .                    | 10          | 3      | 50 |
| Корыто для рубки мяса . . . . .     | 1           | —      | 15 |
| Ножей хлѣборѣзныхъ . . . . .        | 2           | —      | 85 |
| Безмѣнъ . . . . .                   | 1           | 1      | 50 |
|                                     |             | 76     | 36 |

| Наименованіе предметовъ,             | Количество. | Сумма. |    |
|--------------------------------------|-------------|--------|----|
|                                      |             | Руб.   | К. |
| Сить . . . . .                       | 2           | 1      | 15 |
| Рѣшетъ . . . . .                     | 1           | —      | 7  |
| Квашня . . . . .                     | 1           | 7      | —  |
| <b>М е б е л ь:</b>                  |             |        |    |
| Столъ . . . . .                      | 1           | 3      | —  |
| Табуретокъ . . . . .                 | 13          | 4      | 10 |
| <b>Экипажи и скоть:</b>              |             |        |    |
| Лошадей со сбруей . . . . .          | 2           | 113    | 50 |
| Саней . . . . .                      | 3           | 9      | 30 |
| Станокъ ломовой . . . . .            | 1           | 42     | —  |
| Дуга . . . . .                       | 1           | 3      | —  |
| Свиной . . . . .                     | 2           | 11     | —  |
| <b>Инструменты:</b>                  |             |        |    |
| Машина швейная . . . . .             | 1           | 90     | —  |
| Топоровъ . . . . .                   | 3           | 2      | 60 |
| Пила . . . . .                       | 1           | —      | 35 |
| Коловоротъ съ принадлежност. . . . . | 1           | 1      | 20 |
| Рубанокъ . . . . .                   | 1           | —      | 45 |
| Стамесокъ . . . . .                  | 6           | 2      | 20 |
| Брусковъ точильныхъ . . . . .        | 5           | —      | 75 |
| Подпилковъ разныхъ . . . . .         | 9           | 1      | 87 |
| Серповъ . . . . .                    | 7           | 2      | 65 |
| Буравовъ . . . . .                   | 2           | —      | 35 |
| Рашпелей . . . . .                   | 6           | 2      | 30 |
| Перка . . . . .                      | 1           | —      | 10 |
| Циркуль . . . . .                    | 1           | —      | 50 |
|                                      |             | 299    | 44 |

| Наименованіе предметовъ.            | Количество. | Сумма. |    |
|-------------------------------------|-------------|--------|----|
|                                     |             | Руб.   | К. |
| Ножей для гильзовщиковъ . . . . .   | 3           | —      | 70 |
| — — корзинщиковъ . . . . .          | 6           | —      | 70 |
| Колодобъ сапожныхъ парь . . . . .   | 64          | 21     | 30 |
| Правиль — . . . . .                 | 3           | 1      | 25 |
| Молотковъ для сапожниковъ . . . . . | 5           | 2      | 10 |
| Плитобъ — — . . . . .               | 2           | —      | 65 |
| Разводка . . . . .                  | 1           | —      | 15 |
| Утюговъ . . . . .                   | 8           | 8      | 36 |
| Аршинъ . . . . .                    | 1           | —      | 30 |
|                                     |             | 35     | 51 |
| Всего на сумму . . . . .            | —           | 732    | 54 |



# ВѢДОМОСТЬ

о продуктахъ, пожертвованныхъ въ Нижегород-  
скій Домъ Трудолюбія имени Михаила и Любови  
**Рукавишниковыхъ.**

*Съ 1 Января 1894 г. по 1 Января 1895 г.*

| Наименованіе лицъ и продуктовъ. | Количе-<br>ство. | ВВСЪ.      |           |
|---------------------------------|------------------|------------|-----------|
|                                 |                  | пуд.       | ф.        |
| <b>Мука ржаная.</b>             |                  |            |           |
| Отъ Блинова А. А. - - - -       | —                | 45         | —         |
| ” Рукавишникова Н. М. - - - -   | —                | 25         | —         |
| ” Шунаева - - - -               | —                | 12         | —         |
| ” Карповой О. П. - - - -        | —                | 212        | —         |
| ” Берендѣева - - - -            | —                | 4          | 20        |
| ” Ремизова - - - -              | —                | 27         | —         |
| ” Лелькова П. Н. - - - -        | —                | 17         | 30        |
|                                 |                  | <b>343</b> | <b>10</b> |
| <b>Мука пшеничная.</b>          |                  |            |           |
| Отъ Блавдзіевича - - - -        | —                | 1          | —         |
| ” Бр. М. и А. Зайцевыхъ - - - - | —                | 5          | —         |
| ” Лелькова П. Н. - - - -        | —                | 5          | —         |
| ” разныхъ лицъ - - - -          | —                | 7          | 20        |
|                                 |                  | <b>18</b>  | <b>20</b> |
| <b>Крупа гречневая.</b>         |                  |            |           |
| Отъ Башкировой А. Н. - - - -    | —                | 8          | —         |
| ” Лезанова - - - -              | —                | 4          | —         |
| ” Лелькова П. Н. - - - -        | —                | 21         | 35        |
| ” Карповой О. П. - - - -        | —                | 21         | 35        |
| ” Васильева - - - -             | —                | 1          | 20        |
|                                 |                  | <b>57</b>  | <b>10</b> |
| <b>П ш е н о.</b>               |                  |            |           |
| Отъ Блинова А. А. - - - -       | —                | 60         | —         |
| ” Бугрова Н. А. - - - -         | —                | 5          | —         |
| ” Лебедева Н. М. - - - -        | —                | 1          | —         |
| ” Башкировой А. Н. - - - -      | —                | 5          | —         |
| ” Степанова - - - -             | —                | —          | 3         |
|                                 |                  | <b>71</b>  | <b>3</b>  |
| <b>Г о р о х ъ.</b>             |                  |            |           |
| Отъ Башкировой А. Н. - - - -    | —                | 6          | 5         |
| ” Лезанова - - - -              | —                | 5          | —         |
| ” Лелькова П. Н. - - - -        | —                | 10         | —         |
| ” разныхъ лицъ - - - -          | —                | 7          | 25        |
|                                 |                  | <b>28</b>  | <b>30</b> |
| <b>М я с о.</b>                 |                  |            |           |
| Отъ Карповой О. П. - - - -      | —                | 10         | —         |
| ” Берендѣева - - - -            | —                | 2          | 32        |



| Наименованіе лицъ и продуктовъ. | Количе-<br>ство | ВѢСЪ.     |                                      |       |
|---------------------------------|-----------------|-----------|--------------------------------------|-------|
|                                 |                 | пуд.      | ф.                                   |       |
| Отъ Лезанова - - - - -          | —               | 2         | —                                    |       |
| „ Курепина Н. Х.—гусей - -      | 4               | 175       | 7                                    | мяса. |
| „ Коптевой - - - - -            | —               | —         | 30                                   |       |
| „ Горинова М. А. - - - - -      | —               | 1         | 20                                   |       |
| „ Марковой А. Н. - - - - -      | —               | 7         | —                                    |       |
| „ бр. А. и М. Зайцевыхъ - -     | —               | 5         | —                                    |       |
| „ Лелькова П. Н. - - - - -      | —               | 2         | —                                    |       |
| „ Шмелева - - - - -             | —               | 5         | 16                                   |       |
| „ Окулова - - - - -             | —               | 7         | 35                                   |       |
| „ разныхъ лицъ - - - - -        | —               | 16        | 29                                   |       |
|                                 |                 | <hr/> 236 | <hr/> 9                              |       |
| <b>Р ы б а.</b>                 |                 |           |                                      |       |
| Отъ Окулова - - - - -           | —               | 33        | —                                    |       |
| „ Берендѣева - - - - -          | —               | —         | 20                                   |       |
| „ Ермолаева - - - - -           | —               | 2         | 20                                   |       |
|                                 |                 | <hr/> 36  | <hr/> —                              |       |
| <b>Масло скоромное.</b>         |                 |           |                                      |       |
| Отъ Волкова Н. Е. - - - - -     | —               | 1         | —                                    |       |
| „ Блавдзѣевича - - - - -        | —               | —         | 4                                    |       |
| „ Блинова А. А. - - - - -       | —               | —         | 15                                   |       |
| „ Васильева - - - - -           | —               | —         | 4                                    |       |
|                                 |                 | <hr/> 1   | <hr/> 23                             |       |
| <b>Масло постное.</b>           |                 |           |                                      |       |
| Отъ Башкировой А. Н. - - -      | —               | —         | 8                                    |       |
| „ Бугрова Н. А. - - - - -       | —               | 1         | —                                    |       |
| „ разныхъ лицъ - - - - -        | —               | 1         | 20 <sup>1</sup> / <sub>2</sub>       |       |
|                                 |                 | <hr/> 2   | <hr/> 28 <sup>1</sup> / <sub>2</sub> |       |
| <b>К у л и ч е й.</b>           |                 |           |                                      |       |
| Отъ разныхъ лицъ - - - - -      | 9 шт.           | —         | —                                    |       |
| <b>Я и ц а.</b>                 |                 |           |                                      |       |
| Отъ Рукавишникова Н. М. - -     | 500 шт.         | —         | —                                    |       |
| „ Лезанова - - - - -            | 25 „            | —         | —                                    |       |
| „ Каменскаго М. Ф. - - - - -    | 95 „            | —         | —                                    |       |
| „ Лебедева Н. М. - - - - -      | 100 „           | —         | —                                    |       |
| „ бр. А. и М. Зайцевыхъ - -     | 200 „           | —         | —                                    |       |

| Наименованіе лицъ и продуктовъ. | Количе-<br>ство.                  | ВѢСЪ. |    |
|---------------------------------|-----------------------------------|-------|----|
|                                 |                                   | пуд.  | ф. |
| Отъ Грызловой - - - -           | 42 шт.                            | —     | —  |
| ” Марковой А. Н. - - - -        | 160 ”                             | —     | —  |
| ” Киселева - - - -              | 20 ”                              | —     | —  |
| ” разныхъ лицъ - - - -          | 250 ”                             | —     | —  |
| <b>Бѣлый хлѣбъ.</b>             | 1392 шт.                          |       |    |
| Отъ Лебедева Н. М. - - - -      | 104 коров.                        | —     | —  |
| ” Розанова Е. Т. - - - -        | 12 ”                              | —     | —  |
| ” Тоже - - - -                  | —                                 | 2     | 11 |
| ” Сухарева - - - -              | 2 кор.                            | —     | —  |
| ” Тоже - - - -                  | —                                 | 21    | 5  |
| ” Калашникова - - - -           | 14 кор.                           | —     | —  |
| ” Калиничева - - - -            | 5 ”                               | —     | —  |
| ” Пупкова - - - -               | 13 ”                              | —     | —  |
| ” Вальяжникова - - - -          | 8 <sup>1</sup> / <sub>2</sub> ”   | —     | —  |
| ” Гусевой - - - -               | —                                 | 1     | —  |
| ” Кузнецова М. П. - - - -       | 8 ”                               | —     | —  |
| ” разныхъ лицъ - - - -          | 57 ”                              | —     | —  |
| ” Тоже - - - -                  | —                                 | 4     | —  |
| <b>Черный хлѣбъ.</b>            | 223 <sup>1</sup> / <sub>2</sub> ” |       |    |
| Отъ Калиничева - - - -          | 7 коров.                          | —     | —  |
| <b>Булочки.</b>                 |                                   |       |    |
| Отъ Кудряшева и Чеснокова - -   | 775 шт.                           | —     | —  |
| ” Бладзіевича - - - -           | 100 ”                             | —     | —  |
| ” Баранова - - - -              | 200 ”                             | —     | —  |
| ” Дегтярева М. А. - - - -       | 1180 ”                            | —     | —  |
| ” Бодростина - - - -            | 600 ”                             | —     | —  |
| ” Мороковского - - - -          | 100 ”                             | —     | —  |
| ” Ламонова - - - -              | 500 ”                             | —     | —  |
| ” Пановой - - - -               | 100 ”                             | —     | —  |
| ” Вагина - - - -                | 250 ”                             | —     | —  |
| ” Кузнецовыхъ М. П. и М. Н. -   | 1300 ”                            | —     | —  |
| ” Розанова Е. Т. - - - -        | 106 ”                             | —     | —  |
| ” Марковой А. Н. - - - -        | 747 ”                             | —     | —  |
| ” Пупкова А. Н. - - - -         | 150 ”                             | —     | —  |
| ” Грызловой - - - -             | 20 ”                              | —     | —  |

| Наименованіе лицъ и продуктовъ. | Количе-<br>ство. | ВѢСЪ.     |           |
|---------------------------------|------------------|-----------|-----------|
|                                 |                  | пуд.      | ф.        |
| Отъ Перехватова - - - -         | 180 шт.          | —         | —         |
| ” Тюрина Н. В. - - - -          | 160 ”            | —         | —         |
| ” Орлова В. П. - - - -          | 100 ”            | —         | —         |
| ” Ваганова - - - -              | 150 ”            | —         | —         |
| ” Бр. Зайцевыхъ М. и А. - - -   | 210 ”            | —         | —         |
| ” Ремизова - - - -              | 50 ”             | —         | —         |
| ” Пестовой - - - -              | 333 ”            | —         | —         |
| ” Рябининой Г. Н. - - - -       | 200 ”            | —         | —         |
| ” Вяхиревой П. М. - - - -       | 60 ”             | —         | —         |
| ” Баранщикова - - - -           | 50 ”             | —         | —         |
| ” Разныхъ лицъ - - - -          | 1794 ”           | —         | —         |
|                                 | <b>9415 шт.</b>  |           |           |
| <b>К р е н д е л и.</b>         |                  |           |           |
| Отъ Евстигнѣва - - - -          | —                | —         | 10        |
| ” Грызловой - - - -             | —                | 1         | 4         |
| ” Лебедева Н. М. - - - -        | —                | 1         | 20        |
| ” Рудольфа - - - -              | —                | —         | 20        |
| ” Кузнецовыхъ М. П. и М. Н. -   | —                | 5         | 20        |
| ” Киселева - - - -              | —                | —         | 11        |
| ” Панова - - - -                | —                | 1         | 10        |
| ” Калашникова М. Н. - - - -     | —                | 1         | —         |
| ” Сперанской - - - -            | —                | —         | 3         |
| ” Жданова - - - -               | —                | 1         | —         |
| ” Лямова - - - -                | —                | —         | 20        |
| ” Бубновой - - - -              | —                | —         | 13        |
| ” Латышевой - - - -             | —                | 1         | —         |
| ” Воронина - - - -              | —                | 1         | —         |
| ” Тассонова - - - -             | —                | 1         | —         |
| ” Разныхъ лицъ - - - -          | —                | 8         | 5         |
|                                 |                  | <b>24</b> | <b>16</b> |
| <b>К а п у с т а.</b>           |                  |           |           |
| Отъ Торсуева - - - -            | 30 ведр.         | —         | —         |
| ” Жигина - - - -                | 19 ”             | —         | —         |
| ” Коринскаго Н. П. - - - -      | 5 ”              | —         | —         |
| ” Рыбаковой - - - -             | 2 ”              | —         | —         |
| ” Дьячковой - - - -             | 8 ”              | —         | —         |
| ” Разныхъ лицъ - - - -          | 150 ”            | —         | —         |
|                                 | <b>216 ведр.</b> |           |           |

| Наименованіе лицъ и продуктовъ. | Количе-<br>ство. | ВѢСЪ. |    |
|---------------------------------|------------------|-------|----|
|                                 |                  | пуд.  | Ф. |
| <b>Ч а й.</b>                   |                  |       |    |
| Отъ Гаганова - - - - -          | 2 короба         | —     | —  |
| <b>Г р и б ы.</b>               |                  |       |    |
| Отъ Абрамова - - - - -          | —                | —     | 19 |
| » разныхъ лицъ - - - - -        | —                | 14    | 5  |
|                                 |                  | 14    | 24 |

# ВѢДОМОСТЬ

матеріаловъ и имущества, пожертвованныхъ въ  
Нижегородскій Домъ Трудолюбія имени Михаила  
и Любви Рукавишниковыхъ.

Съ 1-го Января 1894 года по 1-е Января 1895 года.

| Наименованіе лицъ и предметовъ.                                     | КОЛИЧЕСТВО. |         | Сумма. |      |
|---|-------------|---------|--------|------|
|   | Счетомъ.    | Вѣсомъ. |        |      |
|   |             | пуд.    | ф.     | руб. |
| <b>Р о г о ж и.</b>   |             |         |        |      |
| Каменскимъ М. Ф. . . . .  | 300         | —       | —      | —    |
| Башкировымъ М. Е. . . . .   | —           | 40      | —      | —    |
| Водошняновымъ . . . . .   | —           | 1       | —      | —    |
| Администраціей по дѣламъ А. В.<br>Долгова . . . . .                 | —           | 220     | —      | —    |
| Канторой транспортированія кладей<br>Россійскаго Общества . . . . . | —           | 60      | —      | —    |
| Ходалевымъ Н. Ф. . . . .  | —           | 35      | —      | —    |
| Кожебаткинымъ М. Я. . . . .   | —           | 500     | —      | —    |
| Транспортной канторой „Надежда“.                                    | —           | 23      | —      | —    |
| Волковымъ Н. Е. . . . .   | —           | 10      | —      | —    |
| Любимовымъ Н. Н. . . . .  | —           | 90      | —      | —    |
| <b>К а н а т ь.</b>   |             |         |        |      |
| Ходалевымъ Н. Ф. . . . .  | —           | 5       | —      | —    |
| Бр. М. и А. Зайцевыми . . . . .                                     | —           | 25      | —      | —    |
| <b>П р о б к и.</b>   |             |         |        |      |
| Прядиловымъ Н. А. . . . .   | —           | 4       | 23     | —    |
| Смирновымъ П. А. . . . .  | —           | 39      | 5      | —    |
| Калашниковымъ А. Н. . . . .   | —           | 5       | —      | —    |
| Наслѣдн. Д. Н. Бабушкина . . . . .                                  | —           | 20      | —      | —    |
| Гориннымъ М. А. . . . .   | —           | 3       | 20     | —    |
| Администраціей по дѣламъ А. В.<br>Долгова . . . . .                 | —           | 16      | —      | —    |
| <b>Д р о в а.</b>   |             |         |        |      |
| Каменскимъ М. Ф. . . . .  | 1 пят.      | —       | —      | —    |
| Гнѣушевымъ . . . . .  | 1           | —       | —      | —    |
| Ремизовымъ . . . . .  | 1           | —       | —      | —    |
| Грибковымъ . . . . .  | 1/2         | —       | —      | —    |
| <b>Разными лицами:</b> старое серебро.                              | —           | —       | 3      | —    |
| ситцу . . . . .   | 55 арш.     | —       | 10зол. | —    |

| Наименованіе лицъ и предметовъ.                                       | КОЛИЧЕСТВО. |         |    |      | Сумма. |  |
|---|-------------|---------|----|------|--------|--|
|   | Счетомъ.    | Въсомъ. |    | РУБ. |        |  |
|   |             | ПУД.    | Ф. |      |        |  |
| Рукавишниковымъ Н. М. столовъ .                                       | 11          | —       | —  | —    | —      |  |
| скамеекъ.   | 25          | —       | —  | —    | —      |  |
| <b>Каменскимъ М. Ф.</b>   |             |         |    |      |        |  |
| Икона . . . . .   | 1           | —       | —  | —    | —      |  |
| Столовъ . . . . .   | 8           | —       | —  | 28   | —      |  |
| Шкафовъ . . . . .   | 9           | —       | —  | 25   | 80     |  |
| Балюстрада . . . . .  | 2           | —       | —  | 15   | 50     |  |
| Конторокъ . . . . .   | 2           | —       | —  | 20   | —      |  |
| Стелажей на стойки . . . . .  | 48 арш.     | —       | —  | 72   | —      |  |
| Скамеекъ . . . . .  | 3           | —       | —  | 5    | 25     |  |
| Полокъ . . . . .  | 36          | —       | —  | 45   | 50     |  |
| Горнь съ 2-мя мѣхами . . . . .  | 1           | —       | —  | 8    | —      |  |
| Выдѣлка (скамейки, полки) . . . . .                                   | 1           | —       | —  | 3    | —      |  |
| Горновъ съ паровымъ вентилято-<br>ромъ и колпаками . . . . .          | 3           | —       | —  | 75   | —      |  |
| Стульевъ кузнечныхъ . . . . .   | 3           | —       | —  | 6    | —      |  |
| Котель . . . . .  | 1           | —       | —  | 3    | —      |  |
| Рамъ . . . . .  | 34          | —       | —  | 17   | —      |  |
| Дверей . . . . .  | 8           | —       | —  | 12   | —      |  |
| Колодь дверныхъ . . . . .   | 3           | —       | —  | 3    | —      |  |
| Кадокъ . . . . .  | —           | —       | —  | 4    | —      |  |
| Чашекъ . . . . .  | —           | —       | —  |      |        |  |
| Ложекъ . . . . .  | —           | —       | —  |      |        |  |
| <b>Обществомъ Сормовскихъ заводовъ.</b><br>черныхъ бутылокъ . . . . . | 6 корз.     | —       | —  | —    | —      |  |
| <b>Вишняковымъ</b> щепной товаръ . . . . .                            | 10 ящик.    | —       | —  | —    | —      |  |
| <b>Волковымъ Н. Е.</b> бочекъ деревян-<br>ныхъ . . . . .              | 4           | —       | —  | —    | —      |  |
| <b>Мейеръ К. К.</b> цемьянки . . . . .                                | —           | 4       | —  | —    | —      |  |
| <b>Башкировымъ М. Е.</b> стар. приводн.<br>ремней . . . . .           | —           | 10      | —  | —    | —      |  |

| Наименованіе лицъ и предметовъ.                   | КОЛИЧЕСТВО. |         |    | Сумма. |    |
|---|-------------|---------|----|--------|----|
|   | Счетомъ.    | Вѣсомъ. |    |        |    |
|   |             | пуд.    | ф. | руб.   | к. |
| <b>Гагановымъ:</b> брусковъ точильныхъ . . . . .  | 50          | —       | —  | —      | —  |
| топоровъ . . . . .                                | 15          | —       | —  | —      | —  |
| стали . . . . .                                   | —           | 4       | 20 | —      | —  |
| гвоздей жел. . . . .                              | —           | —       | 30 | —      | —  |
| <b>Наслѣдн. А. А. Смѣлова:</b> стульевъ . . . . . | 6           | —       | —  | —      | —  |
| диванъ . . . . .                                  | 1           | —       | —  | —      | —  |
| <b>Зайцевымъ:</b> пряжи бѣл. . . . .              | —           | 10      | 7  | —      | —  |
| верезки смол. . . . .                             | —           | 6       | 11 | —      | —  |
| <b>Поросятъ:</b> Арсентьевымъ . . . . .           | 2           | —       | —  | —      | —  |
| разными лицами . . . . .                          | 2           | —       | —  | —      | —  |









