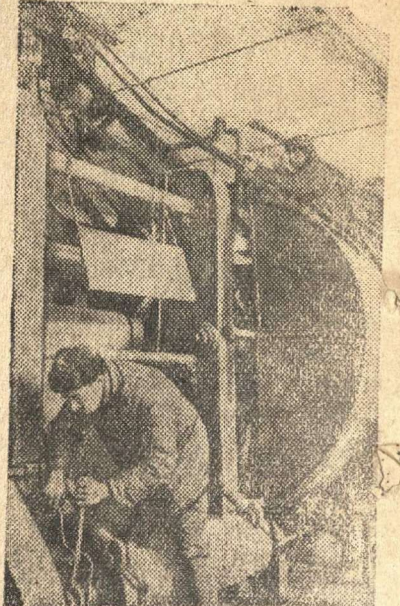


Наименование колхозов	В среднем по району										В среднем по району															
	Озимая пшеница	Озимая рожь	Яровая рожь	Яровая пшеница	Овес	Гречка	Просо	Бобы	В среднем по зерновым	Мен	Картофель	Брюква	Вика	Семена клевера	Естественные сноски	Урожай клевера	Однотравье	Капуста	Поздняя	Ранняя	Фасоль	Томаты	Морковь	Свекла	Лук репка	Силосные
Илевский	10	10	9	8	8	8	8	9,1	3	2,5	85	130	—	—	14	—	—	—	—	—	—	—	—	—	—	—
Аламасовский	8,5	8,5	6	7	8	7	7	7,7	2	1,8	75	120	7	0,6	14	18	16	140	125	100	80	90	100	—	100	
Свободный	10	—	—	9	10	8,5	9	9,4	—	—	80	130	—	—	15	—	—	140	125	100	—	90	—	—	—	
Нарышкинский	7	8,1	—	6,2	8	8	8	7,8	3	2	80	120	7	0,6	13	17,5	16	130	120	—	80	90	—	—	90	
Шапрыхинский	—	10	—	8	9,5	9	10	8	9,6	3,5	90	130	8	—	16	—	21	145	125	—	80	100	110	—	—	
Торжковский	—	12	—	—	13	10	12	10	12	3	2,5	100	—	—	0,8	20	—	—	—	—	—	—	—	—	—	
С. Майданский	7	7	—	—	7	7	6	6	6,8	2	70	120	—	—	2	16	—	140	120	90	70	100	90	—	—	
Хохляхинский	—	8	—	—	8	9,5	9	—	8,4	2,5	80	—	—	—	14	—	—	—	—	—	—	—	—	—	—	
Вещерский	—	13	—	—	12	—	13	9	12,3	3	2,5	100	120	—	—	20	—	145	125	00	—	—	—	—	—	
М. Майданский	—	10	9	—	10	9	9	—	9,5	—	100	120	—	—	19	—	—	140	120	100	—	—	—	—	—	
Салмакшинский	—	10	9	—	9	9	8	—	9,2	—	90	—	—	—	16	—	—	—	—	—	—	—	—	—	—	
Бахтызинский	8	8	—	—	9,5	7,5	8	7	8,3	2,5	80	120	6	0,5	12	18	17	145	125	90	—	—	—	60	100	
Суморьевский	—	9	—	7,5	10	8	10	8	9,3	2,5	75	120	8	0,6	13	18	18	140	125	100	85	115	—	60	—	
Сарминский	—	10	—	—	8,5	7	10	8	9,5	3	2,5	80	130	—	—	13	—	—	140	120	00	—	—	—	—	
Мельсеватовский	8	10	—	7	10	8	11	8	9,6	3	2,5	90	130	—	—	12	—	—	140	120	100	—	—	—	—	
Китаевский	—	9	—	—	9	8	10	7	9,1	3	2,5	80	120	—	0,7	13	18	—	130	120	90	—	—	—	—	
Боркинский	—	9	—	—	9	7	9	8	8,9	3	2,5	95	130	—	—	15	—	—	145	130	100	85	115	—	100	
Марьянский	14	14,1	—	9	13	10	1	10	12,9	3	2,5	125	130	9	1	15	25	20	145	130	110	—	—	—	—	
Бутаковский	14,5	16	—	9	14	—	10	11	13,8	3	2,5	125	140	9	—	3,1	—	18	150	125	110	90	—	—	80	
Абашевский	14	16	—	9	14	—	10	10	13,4	3	2,5	115	—	—	1	14	25	20	150	135	—	—	—	—	70	
Новосельский	14	16	—	9	13	10	12	9	13,3	3,5	130	140	9	1	15	28	20	150	135	110	90	120	—	—	80	
Княжевский	14	15	—	8	10	—	9	9	12,1	3	2,5	90	120	8	0,7	12	22	18	145	130	110	80	—	—	70	
Девлетяковский	14	16	—	—	14	—	10	10	13,7	3	2,5	120	140	9	0,7	14	25	18	150	135	120	—	—	—	75	
Боговатовский	14	15	—	8,1	12	—	11	11	12,8	3	2,5	115	120	9	0,7	12	25	20	140	120	100	80	110	100	65	
Починковский	12	12	—	7	9	10	8	10,2	2,5	2	75	110	7	0,6	13	20	18	130	110	90	—	—	—	—	90	
Криушинский	11,5	10	—	—	8,5	—	7,5	7	9	3	2,5	75	—	—	0,5	12	19	16	130	110	90	—	—	—	—	
Антоновский	10	12	—	—	10	—	9	—	10,7	3	2,5	90	—	—	0,6	13	20	—	—	—	—	—	—	—	—	
Вильянский	13	14	—	8	12	—	11	9	12,1	3	2,5	100	120	8	0,6	15	21	20	—	—	—	—	—	—	—	
Линейский	7	8	—	—	7	8	8	6	7,6	2,5	70	100	7	0,5	14	16	16	—	—	—	—	—	—	—	—	
Тумлейский	10	10	—	—	9,5	9	9	8	9,5	3	2,5	80	110	8	0,6	13	18	18	—	—	—	—	—	—	—	
П. Майданский	8	9	—	6	8	8	8	8	8,4	2,5	80	120	—	—	0,5	12	19	18	—	—	—	—	—	—	—	
Н. Путь	—	8	—	—	8	—	8	8	8	2,5	80	—	—	—	—	—	—	—	—	—	—	—	—	—	—	
Крутецкий	—	12	10	—	10	10	10	9	10,6	3,5	100	—	—	—	—	—	—	—	—	—	—	—	—	—	—	
В среднем по району	11	10	10	7,5	9,5	8	9	8	9,5	3	2,5	90	120	8	0,7	14	20	18	140	120	100	80	100	100	70	100

Трудящиеся Калининна быстро восстанавливают нормальную жизнь своего родного советского города, разрушенного и разгромленного гитлеровскими разбойниками.



Монтируются машины и агрегаты в восстанавливаемом цехе ситцеплавильной фабрики «Пролетарка».
Фото Г. Петрушина
Фотохромьяка ТАСС

Добросовестно относится к порученному делу

Татьяна Ивановна Круглецова с октября 1941 года работает на овцеводческой ферме Княжевского колхоза «Новая жизнь». Она отдает все силы и способности, чтобы вырастить крепкий и здоровый молодняк. От закрепленной группы овцематок 30 голов, она получила приплод 44 ягненок и всех их полностью сохранила. Слабых ягнят, она выпаивала молоком из рожка. Весь молодняк находится в теплом, благоустроенном помещении. Тов. Круглецова добросовестно относится к порученному делу, не считаясь со временем и трудностями, которые встречаются в работе, она внимательно ухаживает за ягнятами и овцами.
Чернасова, зав. фермой.

Отв. редактор А. Т. КОЛУЗАНОВ.

Объявление

Отправка мужчин торфяников на Ситкиновское торфопредприятие из Вознесенского района назначается на пятницу 24-е апреля 1942 года. Председатели сельсоветов обязаны организовать отpravку торфяников следующим порядком: сельсоветы: Линейский, П. Майданский, Княжевский, Бутаковский — к 10 часам утра к зданию Вознесенского райисполкома. Сельсоветы: Нарышкинский, С. Майданский, Бахтызинский, Мотызлейский, Варнаевский, Боговатовский и Пьяновский — к 2 часам дня на ст. Куриха.
П 2-1
Райисполком.

Ни одного трудящегося без облигаций Государственного Военного Займа 1942 года!

Подписался на 1000 рублей

Следуя примеру лучших людей района по подписке на Военный Заем, я, тракторист МТС, подписался на заем в сумме 1000 рублей. Призываю трактористов Дивееву А., Полегаева И. и Таратынова А. также принять участие в укреплении оборонной мощи нашей Родины.
В. Галкин.

Следуйте моему примеру

Учитывая важность выпуска Государственного Военного Займа 1942 года, средства от которого пойдут на еще больший выпуск снарядов, боеприпасов и другого вооружения для нашей доблестной Красной Армии, героически борющейся с немецко-фашистскими захватчиками, я, тракторист, окончивший на днях 3-месячные курсы, подписался на заем в сумме 1000 рублей. Призываю всех трактористов, с которыми я учился на курсах, последовать моему примеру.
В. Дзисков.

На разгром врага

Горя желанием оказать всемерную помощь нашей героической Красной Армии в быстрейшем разгроме врага — германского фашизма, работники Курихинского сельпо все, как один, подписались на Военный Заем на 120 процентов месячного оклада каждый и сразу же при подписке всю подписную плату в сумме 3000 рублей уплатили полностью. Коллектив работников Курихинского сельпо призывает работников Вознесенского РПС также досрочно уплатить подписку на Военный Заем.
И. Безрукова.

Приобретением облигаций поможем фронту

С большим успехом подписываются на Государственный Военный Заем 1942 года колхозники Вознесенского колхоза «Звезды Ленина». Например, председатель колхоза тов. Круглов подписался на 2000 рублей и уплатил их полностью при подписке. Также уплатил полностью подписку в сумме 1500 рублей счетовод колхоза тов. Куршин. На 1000 рублей за подписку.
А. Куршин.

Приложение № 2. Задание по удою на одну фуражную корову, настригу шерсти на одну овцу, наличную на начало года на 1942 год по колхозам Вознесенского района

Наименование колхозов	Удой на 1 фуражную корову		Наименование колхозов	Удой на 1 фуражную корову	
	Удой на 1 фуражную корову	Настриг шерсти на 1 овец в кг		Удой на 1 фуражную корову	Настриг шерсти на 1 овец в кг
Вознесенский	1250	2,7	Торжковский	1400	2,7
Мызинский	1300	2,5	С. Майданский	1300	2,6
Яснополянский	1500	2,8	Хохляхинский	1430	2,5
Варнаевский	1250	2,7	Вещерский	1300	2,6
Мостовский	1400	2,6	М. Майданский	1500	2,7
Букалейский	1400	2,7	Салмакшинский	1300	2,6
Благодатовский	1400	2,7	Бахтызинский	1400	2,7
Покровский	1050	2,5	Суморьевский	1450	2,7
Истамбульский	1400	2,5	Сарминский	1450	2,6
Калиновский	1100	2,5	Мельсеватовский	1300	2,6
Знаменский	1000	2,4	Китаевский	1300	2,4
Федоровский	1000	2,6	Боркинский	1300	2,7
Кузмольский	1050	2,5	Марьянский	1600	2,7
Богородский	1200	2,6	Бутаковский	1700	2,8
Пьяновский	1300	2,6	Абашевский	1500	2,7
Степановский	1400	2,5	Новосельский	1700	2,8
Лукотосовский	1300	2,7	Княжевский	1150	2,5
Курихинский	1200	2,4	Девлетяковский	1400	2,7
Донковский	1200	2,6	Боговатовский	1300	2,7
Аблонский	1200	2,4	Починковский	1200	2,6
Преображенский	1100	2,5	Криушинский	1100	2,7
Качгарский	1250	2,6	Антоновский	1000	2,6
Мотызлейский	1400	2,5	Вильянский	1200	2,6
Дашинский	1200	2,5	Линейский	1100	2,5
Илевский	1700	2,8	Тумлейский	1100	2,3
Аламасовский	1400	2,6	П. Майданский	1250	2,4
Свободный	1400	2,4	Н. Путь	1000	2,7
Нарышкинский	1300	2,8	Крутец	1300	2,5
Шапрыхинский	1400	2,8	Итого по району	1300	2,6