

Губернск. Архивн. Коммиссiя.

бѣль

№ общій

№ отдѣла

Шкафъ

Полка

НА КОНЦѢ КНИЖКИ.

НИЖЕГОРОДСКАЯ
АДРЕСО-СПРАВОЧНАЯ
КНИЖКА.

ИЗДАНИЕ
А. КВЯТКОВСКАГО.

ВЪ ПАМЯТЬ ОТЪ П. П. ЕФРЕМОВА.

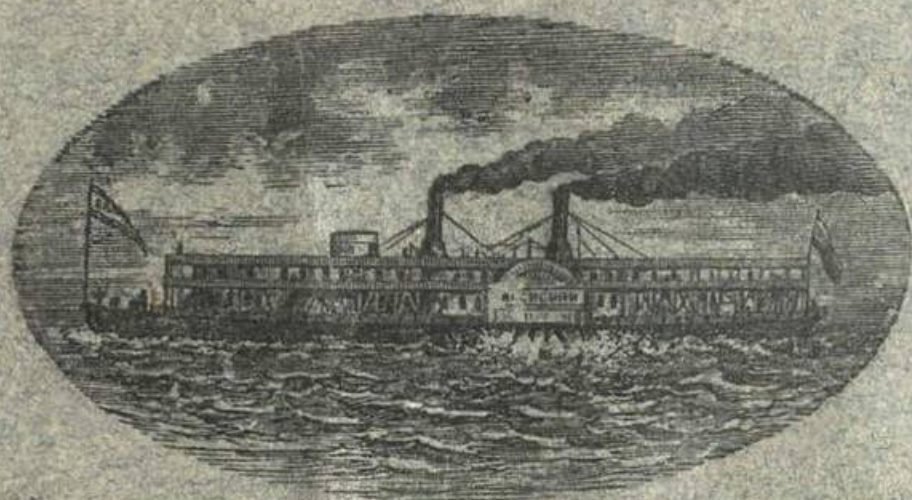
ИЗДАНІЕ
СВЯЗАНЪ.

1889 ГОДЪ.

(Спеціальный магазинъ готового бѣлья).
СМОТРИ ЗАДНЯЯ ОБЕРТКА.

18

См. таксу



89.

стр. 8 и 9.

ПАРОХОДСТВО А. А. ЗЕВЕКЕ

м е ж д у

Рыбинскомъ, Нижн.-Новгородомъ и Астраханью.

П А С С А Ж И Р С К І Е

ДВУХЪ ЭТАЖНЫЕ АМЕРИКАНСКАГО ТИПА ПАРОХОДЫ
МИССИССИПИ, КОЛОРАДО, БЕНАРДАКИ, НІАГАРА, МИССУРИ, ВЕЛИКАЯ
КНЯГИНЯ МАРІА, АМАЗОНКА, АЛЬФОНСЪ ЗЕВЕКЕ, МАГДАЛЕНА,
АЛАБАМА, АЛЛЕГАНИ И АЛЯСКА

СОВЕРШАЮТЪ ПРАВИЛЬНЫЕ СРОЧНЫЕ РЕЙСЫ

ПО УСКОРЕННОМУ ДВИЖЕНІЮ

м е ж д у

НИЖНИМЪ.-НОВГОРОДОМЪ и АСТРАХАНЬЮ

ДВА РАЗА ВЪ НЕДѢЛЮ

ОТХОДЪ ИЗЪ НИЖНЯГО

ПО ЧЕТВЕРГАМЪ и ВОСКРЕСЕНЬЯМЪ,

ИЗЪ АСТРАХАНИ

ПО ПЯТНИЦАМЪ и ПОНЕДѢЛЬНИКАМЪ

и изъ попутныхъ городовъ въ дни указанные въ роспи-
саніи (роsp. см. стр. 1, 2, 3, 8 и 9).

и между Нижнимъ-Новгородомъ, Рыбинскомъ и попутными
городами **ЕЖЕДНЕВНО** (роsp. см. стр. 1, 2, 3, 8 и 9).

Пароходство А. А. ЗЕВЕКЕ.

ТАКСА за проѣздъ значительно ниже легкихъ пассажирскихъ пароходствъ.

Пассажирамъ, желающимъ воспользоваться правомъ остановокъ на промежуточныхъ пристаняхъ, выдаются въ пунктахъ отправленія особые билеты до всѣхъ пристаней прямого сообщенія, дѣйствительные въ теченіи одного мѣсяца.

За дѣтей моложе 10-ти лѣтъ платится половина.

Примѣчанія:

1. Пассажиры принимаются со всѣхъ вышепоименованныхъ пристаней, а также въ пути съ лодокъ, если не будутъ тому препятствовать обстоятельства.
2. На пароходахъ имѣются каюты I, II и III классовъ, а также и семейныя, снабженныя паровымъ отопленіемъ; отдѣльныя семейныя каюты отдаются по числу мѣстъ безъ повышенія таксы.
- Пассажиры III класса помѣщаются на пароходахъ въ отдѣльномъ крытомъ залѣ во 2-мъ этажѣ съ ПАРОВЫМЪ ОТОПЛЕНІЕМъ.
3. Пароходы снабжены хорошими буфетами; вино отъ извѣстныхъ фирмъ.
4. На пристаняхъ Нижегородской и Астраханской пассажиры, взявшіе билеты на проѣздъ, могутъ занимать мѣста на пароходахъ за два дня до отвала, а окончившій проѣздъ, по желанію, остаются на нихъ до дня отвала бесплатно.
5. На пароходахъ имѣются холодныя ванны, постельное бѣлье новые журналы, газеты, рояли, библіотеки, которыя возобновляются новѣйшими изданіями русской и иностранной литературы.
6. Билеты продаются на всѣхъ пристаняхъ и на самыхъ пароходахъ, а также въ Нижнемъ и Рыбинскѣ на станціяхъ желѣзныхъ дорогъ; багажъ со станціи желѣзной дороги до пристани перевозится бесплатно.
7. Собаки должны находиться подъ присмотромъ хозяевъ въ указанномъ мѣстѣ на привязи.
8. Рояли и экипажи отправляются по особой весьма дешевой таксѣ; лошади, коровы, всякаго рода рогатый скотъ—по соглашенію съ агентами.
9. Клады принимаются на доставку отъ всѣхъ значущихся въ росписаніяхъ пристаней до всѣхъ пунктовъ линіи движенія пароходства и до С.-Петербурга, Москвы, Риги, Ростова на Дону (по конвенціи), Оренбурга, Баку, всѣхъ портовъ Каспійскаго моря и до всѣхъ городовъ рр. Камы, Бѣлой, Вятки и Оки. Равнымъ образомъ, принимаются изъ С.-Петербурга, Москвы, Риги (по конвенціи съ желѣзными дорогами) грузы на доставку въ приволжскіе города, въ Ростовъ на Дону, порты Чернаго моря, Оренбургъ, Баку, во всѣ порты Каспійскаго моря и во всѣ города рр. Камы, Бѣлой, Вятки и Оки.
10. По желанію кладчиковъ грузы застраховываются въ лучшихъ страховыхъ обществахъ по самымъ дешевымъ преміямъ.

(Смотри таксу на 8 и 9 страницахъ).

Пароходство А. А. ЗЕВЕНЕ.

ВНИЗЪ ПО ВОЛГѢ.

Время отвала.

Изъ РЫБИНСКА		въ 4 $\frac{1}{2}$ ч. дня.	ПАРХОДЫ ОСВѢЩАЮТСЯ ЭЛЕКТРИЧЕСТВОМЪ.
- Романова		- 7 $\frac{1}{2}$ - веч.	
- Норска		- 9 - -	
- ЯРОСЛАВЛЯ		- 11 $\frac{1}{2}$ - -	
- Бабаекъ		- 2 - утра.	
- КОСТРОМЫ		- 8 - -	
- Краснаго		- 10 $\frac{1}{2}$ - -	
- Плесса	Е ж е д н е в н о .	- 12 - -	
- КИНЕШМЫ		- 4 $\frac{1}{2}$ - дня.	
- Юрьевца		- 9 - вѣч.	
- Пучежа		- 12 - ночи.	
- Катунюкъ		- 1 $\frac{1}{2}$ - утра.	
- Василева		- 2 - -	
- Городца		- 3 - -	

въ НИЖНІЙ приходитъ ежедневно около 6 ч. утра.

Пароходы Рыбинскаго плесса освѣщаются ЭЛЕКТРИЧЕСТВОМЪ.

ВНИЗЪ ПО ВОЛГѢ.

Изъ	НИЖНЯГО	отх.	по ч.	по в.	въ	12 ч. дня.
—	Козьмодемьянска	прих.	Пят.	Пон.	11	вечера.
въ	КАЗАНЬ	прих.	—	—	9	утра.
изъ	КАЗАНИ	отх.	—	—	1	дня.
—	СИМБИРСКА	—	Суб.	Вт.	1 $\frac{1}{2}$	утра.
въ	САМАРУ	прих.	—	—	12	дня.
изъ	САМАРЫ	отх.	—	—	4 $\frac{1}{2}$	вечера.
—	Сызрани	—	—	—	12	ночи.
—	Хвалынска	—	Вос.	Ср.	6 $\frac{1}{2}$	утра.
—	Балакова	—	—	—	10	—
—	Вольска	—	—	—	12	дня.
въ	САРАТОВЪ	прих.	—	—	7	вечера.
изъ	САРАТОВА	отх.	—	—	12	ночи.
—	Камышина	—	Пон.	Чет.	2	дня.
—	Дубовки	—	—	—	9	вечера.
въ	ЦАРИЦЫНЪ	прих.	—	—	11 $\frac{1}{2}$	—
изъ	ЦАРИЦЫНА	отх.	Вт.	Нят.	9	утра.
—	Сарепты	—	—	—	11	—
—	Владиміровки	—	—	—	6 $\frac{1}{2}$	вечера.
—	Чернаго Яра	—	—	—	8	—
—	Никольска	—	Ср.	Суб.	1	утра.

въ АСТРАХАНЬ приходитъ по Средамъ и Субботамъ около 1 ч. дня.

(Смотри таксу на 8 и 9 страницахъ).

Пароходство А. А. ЗЕВЕКЕ.

В В Е Р Х Ъ П О В О Л Г Ъ .

Изъ	АСТРАХАНИ	отх.	По	По	Въ	8	ч.	вечера
—	Никольска.	.	Пят.	Пон.	-	6	-	—
—	Чернаго Яра	.	С.	Вт.	-	10	-	—
—	Владиміровки	.	—	—	-	1 ¹ / ₂	-	утра.
—	Сарепты	.	В.	Ср.	-	2	-	дня.
въ	ЦАРИЦЫНЪ	прих.	—	—	-	6	-	вечер.
изъ	ЦАРИЦЫНА	отх.	—	—	-	12	-	ночи.
—	Дубовки	—	Пон.	Чет.	-	5 ¹ / ₂	-	утра.
—	Камышина	—	—	—	-	6	-	вечер.
въ	САРАТОВЪ	прих.	Вт.	Пят.	-	2	-	дня.
изъ	САРАТОВА	отх.	—	—	-	7	-	вечер.
—	Вольска	—	Ср.	Суб.	-	9	-	утра.
—	Балакова	—	—	—	-	12 ¹ / ₂	-	дня.
—	Хвалынска	—	—	—	-	6 ¹ / ₂	-	вечер.
—	Сызрани	—	Чет.	Вос	-	4	-	утра.
въ	САМАРУ	—	—	—	-	1 ¹ / ₂	-	дня.
изъ	САМАРЫ	—	—	—	-	6	-	вечер.
—	СИМБИРСКА	—	Пят.	Пон.	-	3	-	дня.
въ	КАЗАНИ	прих.	Суб.	Вт.	-	12	-	—
изъ	КАЗАНИ	отх.	—	—	-	5	-	вечер.
—	Козьмодемьянска	—	Вос.	Ср.	-	10	-	утра.

въ НИЖНІЙ приходитъ по Понедѣльникамъ и Четвергамъ около 4 ч. утра.

Пароходы Рыбинскаго плесса освѣщаются ЭЛЕКТРИЧЕСТВОМЪ.

В В Е Р Х Ъ П О В О Л Г Ъ .

Время отвала.

Изъ	Н.-НОВГОРОДА	въ	10	ч.	веч.
-	Городца	-	3 ¹ / ₂	-	утра.
-	Василева	-	5 ¹ / ₂	-	-
-	Катунокъ	-	6 ¹ / ₂	-	-
-	Пучежа	-	8 ¹ / ₂	-	-
-	Юрьевца	-	2	-	дня.
-	КИНЕШНЫ	-	9 ¹ / ₂	-	веч.
-	Плесса.	-	2 ¹ / ₂	-	утра.
-	Краснаго	-	4	-	-
-	КОСТРОМЫ	-	10	-	-
-	Бабаекъ	-	1	-	дня.
-	ЯРОСЛАВЛЯ	-	9	-	веч.
-	Норска	-	10	-	-
-	Романова	-	12 ¹ / ₂	-	ночи.
въ	РЫБИНСКЪ	приходитъ	ежедневно	около	4 ч. утра.

ПАРОХОДЫ ОСВѢЩАЮТСЯ
ЭЛЕКТРИЧЕСТВОМЪ.

(Смотри таксу на 8 и 9 страницахъ).

НИЖЕГОРОДСКАЯ

**АДРЕСО-СПРАВОЧНАЯ
КНИЖКА.**

ЛѢТНІЙ СЕЗОНЪ

1889 ГОДА.

Издание А. А. Квятковскаго.

НИЖНІЙ-НОВГОРОДЪ.

Печатано съ разрѣшенія Вице-Губернатора П. В. Неклюдова.

Типографія П. Петрова.

Личный составъ главн. правительст. учрежденій.

Государственный Совѣтъ.

Предсѣд. Его Императорское Высочество Великій Князь **Михаиль Николаевичъ**.
Д-тъ Законовъ, предс. стат. секрет. д. т. с. бар. А. Павл. Николаи. Д-тъ
Гаржд. Духовн. Дѣль, предс. сенаторъ д. т. с. Ник. Ив. Стояновскій. Д-тъ Государ.
Эконом., предс. д. т. с. Алдр. Агѣев. Абаза.

Государственная Канцелярія.

Государствен. секрет. стат. секр. сенаторъ д. т. с. Александръ Алек. Половцевъ.
Отдѣленія: 1) Дѣль Госуд. секрет. 2) Законовъ. 3) Граждан. и Духовныхъ Дѣль.
4) Государ. Экономіи. 5) Кодификаціонный отд. 6) Архивъ Государст. Совѣта.

Правительствующій Сенатъ.

1 департаментъ, первоприсутствующій сенаторъ д. т. с. Викт. Ант. Арцимовичъ,
об. пр. т. с. Григор. Александр. Евреиновъ. 2 д-тъ, первопр. т. с. Яковъ Григор.
Есиповичъ; об. пр. т. с. Иванъ Логинов. Горемыкинъ. 3 д-тъ, первопр. т. с. Ал.
Ник. Шаховъ; об. пр. д. с. с. Петръ Никанор. Грешищевъ. 4 д-тъ, первопр. сенат.
д. т. с. Конст. Иван. Домонтовичъ; об. пр. д. с. с. бар. Эмил. Оедор. фонъ-Гой-
нингенъ-Гюне. 5 д-тъ, первопр. т. с. Ал. Ив. Пятницкій; об. пр. д. с. с. Вяч. Ив.
Петровъ. Д-тъ межевой, первопр. т. с. Никол. Никол. Герардъ; об. пр. д. ст. с.
Стен. Фед. Платоновъ. Д-тъ герольдіи, первопр. сен. обершенкъ Альфр. Оедор.
Гротъ; герольдмейстеръ въ званіи камергера д. с. с. Евгр. Евгр. Рейтернъ. Д-тъ
касс. гражд., первопр. д. т. с. Петръ Ив. Саломонъ; об. пр. д. с. с. Аппол. Вик.
Ивановъ. Д-тъ касс. уголовн., первопр. сенаторъ т. с. Иліод. Иван. Розингъ; об. пр.
д. с. с. Анат. Оед. Кони. Общ. собр. касс. д-товъ и соед. прис. 1-го и касс. д-товъ;
об. пр. т. с. Никол. Андріан. Неклюдовъ.

Комитетъ Министровъ.

Предсѣд. чл. госуд. сов. ст.-секр. д. т. с. Ник. Христ. Бунге. Члены: всѣ ми-
нистры, госуд. контролеръ и об. прок. св. Синода. Управ. дѣл. ст.-секр. гофм.
Анат. Ник. Куломзинъ.

Собственная Е. И. В. канцелярія.

Управл. чл. госуд. сов. ст.-секр. д. т. с. Серг. Алдр. Танѣевъ.

Собств. Е. Вел. канц. по учрежд. Императрицы Маріи.

Главноупр. сенаторъ ст.-секр. д. т. с. Иванъ Ник. Дурново. Вѣдомство учр. Им-
ператрицы Маріи, Опекунскій Совѣтъ. а) Спб. присутствіе—предс. гл. упр. Е. И. В.
канцеляр. и почетн. опекуны. б) Московск. присутств. —предс. д. т. с. Дашковъ.

Главная Императорская квартира.

Командующ. кварт. г.-адъют. генер. отъ инфант. Отт. Бурхард. Рихтеръ, пом.
его г.-ад. г.-лейт. Ник. Вас. Воейковъ. При ней канцел. по принятію прошеній на
Высоч. имя приносимыхъ. Нач. канц. д. ст. с. гр. Гейденъ. Прошенія принимаетъ
команд. гл. имп. квартир. по вторник. 11—2 ч. въ помѣщ. канц. Попеч. совѣтъ
завѣд. общ. призрѣнія въ Спб. предсѣдатель ст.-секр. д. т. с. Конст. Карл. Гротъ.
Статсъ-секретаріатъ Великаго Княжества Финляндскаго министр ст.-секр. д. т. с.

ВЫСОЧАЙШЕ УТВЕРЖДЕННОЕ

ТОВАРИЩЕСТВО ПРОИЗВОДСТВА

РУССКИХЪ МИНЕРАЛЬНЫХЪ МАСЛЪ

И ДРУГИХЪ ХИМИЧЕСКИХЪ ПРОДУКТОВЪ

„С. М. ШИБАЕВЪ и К^о“

имѣть для продажи минеральныя масла своихъ
заводовъ въ Баку, состоящихъ подъ управленіемъ
В. И. Рагозина.

Машинное, веретенное, вагонное, для мельничныхъ приводовъ,
чугунныхъ шестеренъ, для цилиндровъ паровыхъ машинъ и пр.;
минеральное сало: для буквъ, цилиндровъ, смазки кожъ и пр;
Пиронафтъ и **Астралинъ**—освѣтительныя масла для лампъ,
совершенно безопасныя для употребленія.

К Е Р О С И Н Ъ

ВЪ ТАРЪ И НАЛИВОМЪ.

Всѣ масла совершенно нейтральны и самой высокой очистки.

Правленіе товарищества: въ МОСКВѢ, Шуйское подворьѣ, №№ 35 и 36.

Контора въ Н.-Новгородѣ: Нижній базаръ, домъ бр. Блиновыхъ.

Торговля въ Нижегород. ярмаркѣ: подъ Каменнымъ театромъ, № 101.

Представитель фирмы Александръ Кирилловичъ СИЛИНЪ.

бар. Фед. Ант. Брунъ. Комитетъ финл. дѣлъ. Предс. министр; прав. дѣль д. с. с. Эм. Эм. Стернгъ. Финлян. паспорт. экспедиція, начал. Эд. Эд. Бемъ.

Государственный контроль.

Государств. контролеръ, ст.-секр. д. т. с. Дмитр. Мартын. Сольскій, тов. его т. с. Терентій Иван. Филипповъ. Д-тъ военн. и морск. отчет., генер. контрол. т. с. Ник. Хар. Кузнецовъ. Д-тъ гражд. отчетн., генер. контрол. д. с. с. Ник. Вас. Пясецкій.

Министерство Иностранныхъ Дѣлъ.

Министръ, ст.-секр. сенаторъ д. т. с. Ник. Карл. Гирсъ, тов. м-ра т. с. Александръ Георгіев. Влангали. Азіатск. деп. Дирек. т. с. Иванъ Алекс. Зиновьевъ. Д-тъ внутр. сношен. Дир. т. с. бар. Фед. Роман. фонъ-дербъ-Остенъ-Сакенъ. Д-тъ личн. сост. и хозяйст. дѣлъ, Дирек. т. с. Мих. Ник. Никоновъ. Канц. м-ва, дир. с. с. кн. Вал. Серг. Оболенскій. Государ. архивъ въ Слб. Дирек. т. с. Дм. Фед. Стуртъ. Московскій архивъ, дир. гофм. д. т. с. бар. Фед. Андр. Бюллеръ.

Морское Министерство.

Генераль-адмиралъ Его Император. Высоч. Великій Князь **Алексѣй Александровичъ**. Управл. министерств. генер.-адъют. вице-адм. Н. М. Чихачевъ. Гидрографическ. д-тъ, дир. генер.-лейт. Федосіи Фед. Веселаго. Канцел. м-ва, дир. т. с. Ал. Тимоф. Серебряковъ. Главный Военно-Морской Судъ, предс. адмиралъ Сем. Пл. Зеленый. Главн. Воен. Морск. Судное Управл., главн. воен. морск. прок. ст. секр. т. сов. Конст. Яковл. Яневичъ-Яневскій.

Министерство Внутреннихъ Дѣлъ.

Министръ, сенат. д. т. с. Дмитр. Андр. Толстой, тов. его т. с. Вяч. Конст. фонъ-Плеве, генер.-лейт. Ник. Игнат. Шебеко и т. с. кн. Конст. Дмитр. Гагаринъ. Канцелярія м-ра, правит. канц. д. с. с. Пазухинъ. Д-тъ Общихъ Дѣлъ, дир. т. с. Влад. Денис. Заика. Земскій отдѣлъ, упр. т. с. Ник. Павл. Долгово-Сабуровъ. Хозяйствен. д-тъ, дирек. т. с. Александръ Григор. Вишняковъ. Медицинскій д-тъ, управл. докт. медиц. т. с. Ник. Евг. Мамоновъ. Медицинскій Совѣтъ, предсѣд. д. т. сов. Ник. Фед. Здекауеръ. Центр. Статистич. комитетъ, дир. т. с. Ник. Алек. Тройницкій. Д-тъ Полиціи, дир. д. с. с. Петръ Ник. Дурново. Д-тъ духовн. дѣлъ иностр. испов. дир. д. с. с. князь Михайлъ Родіоновичъ Кантакузенъ, гр. Сперанскій. Главное управл. почтъ и телеграф., главн. управл. почт. и телегр. генераль-маіоръ Николай Александр. Безакъ. Времен. ком. по крестьян. дѣл. Царства Польскаго. испр. долж. предсѣдателя т. с. Никол. Павл. Долгово-Сабуровъ. Техническо-строител. комитетъ, предс. инж. т. с. Ник. Павлов. Богдановскій. Главное Тюрем. Управ. начал. т. с. Мих. Никол. Галкинъ-Врасскій.

Начальникъ Нижегородской губерніи, Губернаторъ генераль-маіоръ **Н. М. Барановъ** (Кремль во дворцѣ).

Вице-губернаторъ, дѣйс. ст. сов. **П. В. Неклюдовъ** (б. Печерка, д. № 27).

Губернскія учрежденія Нижняго-Новгорода.

Губернское Правленіе (Кремль, казен. домъ). Канцелярія губернатора (Кремль, дворцовый флигель). Губерн. Статистич. Комитетъ (Благовѣщенск. площ. д. № 20). Губернское, по городск. дѣламъ Присутствіе (Кремль, казен. д.). Губернское по крестьян. дѣламъ Присутствіе (Солдатская ул. д. № 2). Губернскій комитетъ обществ. здравія

за проѣздъ пассажировъ между РЫБИНСКОМЪ и НИЖНИМЪ-НОВГОРОДОМЪ

155	85	190	120	65	100	55	35	100	55	35	100	55	35	100	55	35	100	55	35
110	50	100	70	40	100	55	35	100	55	35	100	55	35	100	55	35	100	55	35
50	30	Романово.			Ярославль.			Балаково.			Хвалынскъ.			Сызрань.			Самара.		

ТАКСА ЗА ПРОЊЗДЪ ПАССАЖИРОВЪ МЕЖДУ

[illegible]

(Кремль, казенный домъ). Губернское, по воин. повин. Присутствіе (Кремль, казен. домъ). Губернское Жандармское Управление (Б. Покровка д. № 72). Губернск. попечит. о тюрьмахъ комитетъ (Кремль, флигель дома губерн.). Губернскій училищ. совѣтъ (Тихоновская ул. д. № 5). Губернская почтовая контора (Благовѣщен. площадь д. № 20). Губернская ученая архивная коммисія (Кремль, Ивановская башня). Городское Полицейское Управление.

Полициеймейстеръ дѣйствительный статскій совѣтникъ **Н. Г. Каргеръ**. (Варварка домъ. № 8). Первая Кремлевская часть Большая Покровка. Вторая Кремлевская часть Большая Покровка. Рождественская часть Рождественская улица. Макарьевская часть на Шоссе. Контора вольныхъ почтъ, Нижегородско-Казанскаго тракта, Дворянская улица д. № 22. Центральная телеграфная станція (Рождественская ул. № 23—29). Управление почтово-телегр. округа (Благовѣщенская пл. № 20). Ярмарочная контора (Б. Покровка д. № 19, во время ярмарки въ Главномъ домѣ. Макарьевской части). Рѣчная полиція (на бер. Волги № 57, въ навигаціон. время у Плашкоутнаго моста, а во время ярмарки на Стрѣлкѣ. Комитетъ рѣчной полиціи (Кремль, дворцовый флигель). Брандмейстеръ (кремль, пожарное депо). Губернское правленіе: распорядительное отдѣленіе, строительное отдѣленіе, врачебное отдѣленіе (кремль, казенный домъ). Губернская чертежная (Губернское правленіе).

Министерство Финансовъ.

Министръ, чл. Госуд. Сов. т. сов. **Ив. Ал. Вышнеградскій**, тов. его **Фед. Густ. Тернеръ**. Общая канцелярія, дир. т. с. **Гавр. Мих. Раевскій**. Особая канцеляр. по кредитн. части, дир. т. с. **Вл. Вл. Верховскій**. Депар. тамож. сбор., директоръ т. с. **Левъ Фед. Тухолка**. Депар. окладн. сбор., директ. т. с. **Дм. Фом. Кодеко**. Депар. торговли и мануф., дир. т. с. **Алекс. Бор. Беръ**. Отдѣлъ по финанс. Царс. Польскаго, упр. каз. д. с. с. **Юл. Гал. Жуковскій**. Главное казначейство, упр. казн. д. с. с. **Вл. Вас. Кобылинъ**. Государств. коммисія погашенія долговъ, упр. д. с. с. **Акимовъ**. Экспедиц. заготовл. государственныхъ бумагъ, управ. т. с. **Фед. Фед. Винбергъ**. Депар. Государ. казнач. директ. т. с. **Карлъ Фед. Галиндо**. Спб. монетный дворъ, начал. д. с. с. **Н. П. Фолендорфъ**. Государственный Банкъ, упр. т. с. **Ал. Вас. Цимсенъ**. крестьянскій поземельн. банкъ, упр. с. с. **Евг. Епиф. Картавецъ**. Государствен. дворян. земель. банкъ, упр. **Евг. Епиф. Картавецъ**.

Н.-Новг. Казенная палата (кремль казенн. домъ). Губернское податн. присутствіе (тамъ-же). Губернскій распорядительный комитетъ (кремль, казен. палата). Губернское казначейство (кремль, казенный домъ). Отдѣл. Государст. банка. Пробирная палатка. Губернское акцизное управленіе (М. Покровка д. № 6). Губернское по питейнымъ дѣламъ присутствіе (Губерн. правл.). Контрольная палата (Б. Покровка д. № 14).

Министерство Государственныхъ имуществъ.

Министръ, ст.-секр. сенатор., д. т. с. **Мих. Ник. Островскій**, тов. его т. с. **Вл. Ив. Вишняковъ**. Д-тъ общ. дѣлъ, директ. т. с. **Вл. Григ. Трироговъ**. Д-тъ земл. и сельск. промышл. директ. д. с. с. **Дм. Пет. Малютинъ**. Д-тъ лѣсной, дир. д. с. с. **Евг. Серг. Писаревъ**. Д-тъ горный, дир. д. с. с. **Ник. Ал. Кулибинъ 1-й**.

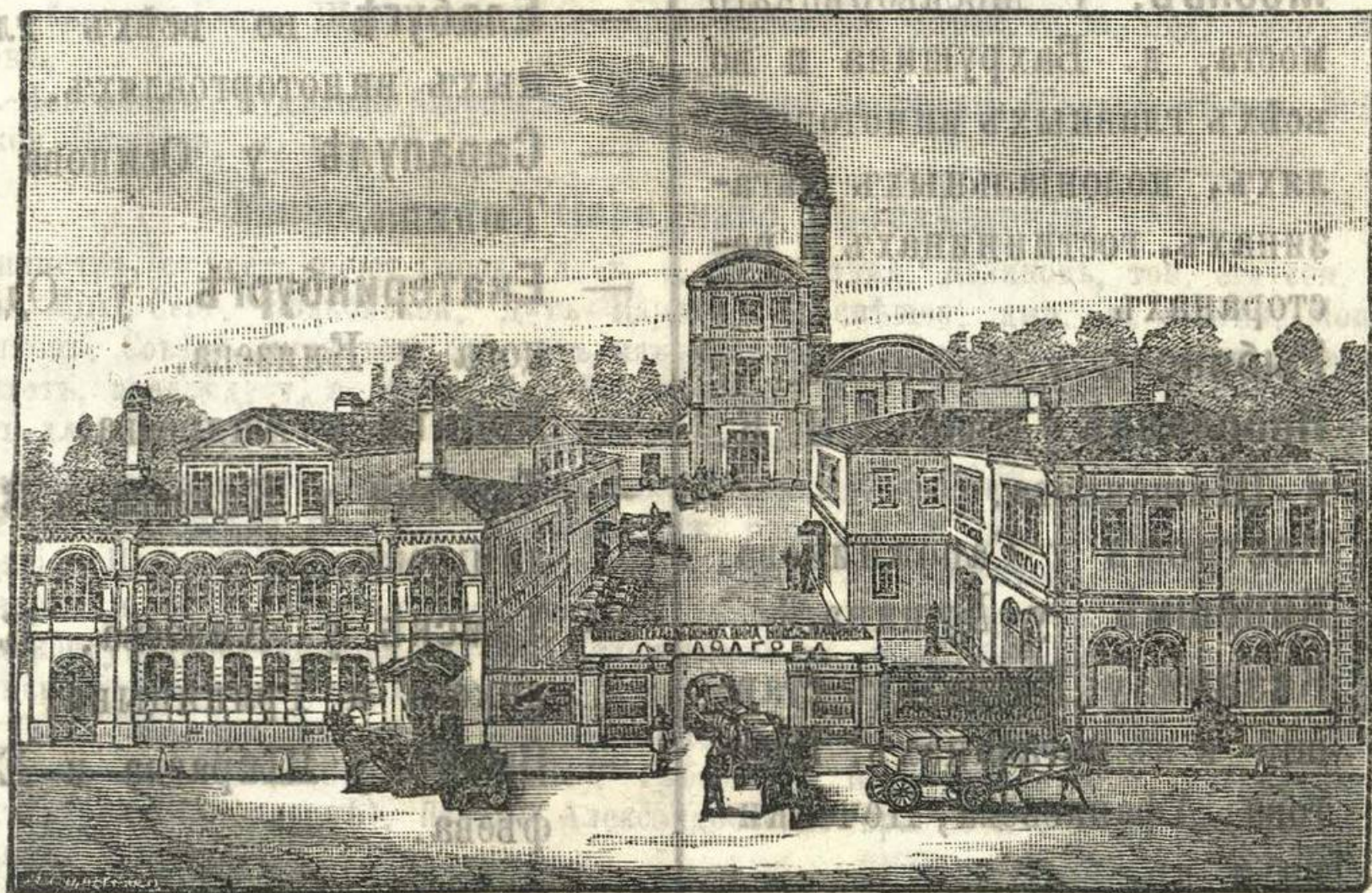
Н.-Новгородъ, Управление Государственными имуществами (Варварка, д. № 5).

Министерство Императорскаго Двора и Удѣловъ.

Министръ, генер.-адъют., генер. отъ кавал., графъ **Илар. Ив. Воронцовъ-Дашковъ**. Капитулъ орденовъ, завѣдующ. д. с. с. **Н. Н. Пановъ**. Д-тъ удѣловъ, упр. д-мъ ст.-секр. т. с. **Петръ Алдр. Рихтеръ**. Контроль Имп. Двора, гл. контр. ст. секр.

ВОДОЧНЫЙ ЗАВОДЪ

А. В. ДОЛГОВА.



ИЗДѢЛІЯ ЗАВОДА А. В. ДОЛГОВА ПРОДАЮТСЯ

ВЪ НИЖНЕМЪ-НОВГОРОДѢ

ВО ВСѢХЪ ГЛАВНЫХЪ ВИННЫХЪ КОЛОНИАЛЬНЫХЪ МА-
ГАЗИНАХЪ И ГОСТИННИЦАХЪ.

ЗА ГРАНИЦЕЙ:

въ Барселонѣ.

— Берлинѣ.

— Парижѣ.

въ Вѣнѣ.

— Лондонѣ.

— Нью-Йоркѣ.

(См. на оборотѣ).

ВЪ РОССІЙСКОЙ ИМПЕРІИ:

Въ С.-Петербургѣ, на Невскомѣ, д. № 86 и въ магазинахъ бр. Елисеѣвыхъ.

— Москвѣ, у Москворѣцкаго моста, д. Бахрушина и во всѣхъ главныхъ виноторговляхъ, колониальныхъ магазинахъ, гостинницахъ и ресторанахъ.

— Рыбинскѣ у Эльтѣкова.

— Ярославлѣ у Иванова В. К. и Шишонкова.

— Костромѣ у Сапожникова.

— Кинешмѣ у Душина.

— Казани у Петцольдъ старшій и въ магазинахъ: Ипатова, Афанасьева, Печенкина и др.

— Симбирскѣ у Зеленкова, Сапожникова и Чистозвонова.

— Самарѣ у Санина.

— Саратовѣ у Сивова и Дружинина.

— Астрахани у Свирилина, Климова и другихъ главныхъ виноторговляхъ.

Въ Баку въ главныхъ виноторговляхъ.

— Чистополѣ у Чернышева.

— Елабугѣ во всѣхъ главныхъ виноторговляхъ.

— Сарапулѣ у Осипова и Тюнина.

— Екатеринбургѣ у Одицова и Князева.

— Ирбитѣ у Андреева.

— Тюмени у Князева и Владимірова.

— Томскѣ у Князева, Карнакова и Тряпицына.

— Омскѣ у Шкраева и Ерофѣева.

— Оренбургѣ у Филиппова.

— Ригѣ у бр. Поповыхъ.

— Брестъ-Литовскѣ у Гаркау

— Екатеринославлѣ у Сеппи.

— Варшавѣ у Перлова.

— Одессѣ и Харьковѣ во всѣхъ первоклассныхъ ресторанахъ, гостинницахъ и

многихъ другихъ городахъ, въ первоклассныхъ винныхъ торговляхъ и ресторанахъ.

т. с. Ник. Ст. Петровъ. Кабинетъ Е. И. Велич., завѣдующ. ст. секр. т. с. Н. С. Петровъ.

Нижній-Новгородъ, Удѣльная контора, Большая Печерка № 21.

Министерство Путей Сообщенія.

Министръ, ст. секр. д. т. с. Адол. Як. Гюббинетъ, тов. его сенат. ст. секр. т. с. Селифонтовъ. Д-тъ шосейн. и водян. сообщ. дир. т. с. Петръ Ал. Фадѣевъ. Технич. инспек. ком. шосейн. и водян. сообщ. завѣд. П. А. Фадѣевъ. Д-тъ желѣзныхъ дорогъ, директоръ т. с. Вас. Вас. Саловъ. Управл. казен. жел. дор., продс. т. с. баронъ Кануть Генр. Шериваль. Канцелярія министра, дирек. т. с. Оед. Петр. Нероновъ.

Н.-Новгородъ, Отдѣленіе Казанскаго округа путей сообщенія (Грузинскій пер. № 5). Москов.-Нижегор. ж. дор.

Министерство Народнаго Просвѣщенія.

Министръ, ст.-сек. почет. опек. д. т. с. Ив. Давид. Деляновъ, тов. его сен. т. с. кн. Мих. Серг. Волконской. Д-тъ Народн. Просвѣщен. дир. т. с. Ник. Моис. Аничковъ. Совѣтъ министра, состоитъ изъ членовъ подъ предсѣд. министра. Ученый комитетъ, предсѣд. т. с. Алек. Ив. Георгіевскій. Особый отдѣлъ по разсмотрѣнію книгъ для народнаго чтенія, прав. дѣлъ д. с. с. Павелъ Иван. Саввинтовъ.

Нижній-Новгородъ. Дирекція народныхъ училищъ губерніи (Тихановская улица д. № 9). Губернская гимназія (Благовѣщенск. площ. д. № 18). Маріинская женская гимназія (Ильинка д. № 14). Дворянскій институтъ императора Александра 2-го (Варварка д. № 3). Владимірское реальное училище (Б. Покровка д. № 51). Нижегородское уѣздное училище (уголь Тихоновской ул. и М. Печерки). Городское Кулибинское ремесленное училище (Бол. Покровка д. № 4). Минино-Пожарское женское училище (Ошарская ул. д. № 25). Маріинскій институтъ благородныхъ дѣвицъ. (Верхняя набер. рѣки Волги д. № 38). Губернское попечительство о дѣтскихъ пріютахъ (кремль во дворцѣ). Первый Александровскій пріютъ и Ремесленное училище (Ильинка д. № 13).

Военное Министерство.

Министръ, генер. ад., ген. отъ инф. Петр. Сем. Ванновскій. Начал. главн. штаба, ген. ад., ген. отъ инф. Ник. Ник. Обручевъ. Начал. канц. Воен. Министра, ген. маіоръ Пав. Льв. Лобко. Главн. арт. управл. ген. фельдцейхм., ген. адъют., генер. фельдм. Его Имп. Высоч. Вел. Кн. **Михаиль Николаевичъ**, пом. его ген. ад. ген. отъ арт. Леон. Петр. Софіано. Главное Инженерное управл. генер. инспекторъ по инженери. части, генер. адъют., генер. фельдмарш. Е. И. Высоч. Вел. Кн. **Николай Николаевичъ** старшій. Тов. его инж. генер. Конст. Яковл. Звѣревъ. Главное Интендт. управленіе, главн. интенд. генер. лейтенантъ Ник. Ник. Скворцовъ. Главное Военн. медицинск. управл., начальн. докторъ медицины т. с. Реммертъ. Начальн. главн. управл. казач. войскъ, генер. лейт. Василій Григор. Золотаревъ. Комитетъ о раненыхъ, пред. Е. И. В. В. Кн. **Константинъ Николаевичъ**. Начальн. канцеляр. т. с. Мих. Алек. Пещуровъ. Управл. военно-кодификац. отдѣла, ген. отъ арт. Орестъ Павл. Рѣзвой. Предсѣд. главн. военно-госпитальн. комит., генер. отъ инфант. гр. Евг. Егор. Сиверсъ. Главное военно-судное управл. нач. генер. адъют., ген. лейт. св. князь Алек. Констант. Имеретинскій. Главное управл. военно-учеб. завѣд., нач. ген. лейт. Ник. Ант. Махотинъ.

ТОРГОВЫЙ ДОМЪ БРАТЯ ФРОЛОВЫ

ВЪ НИЖНЕМЪ-НОВГОРОДѢ.

Фирма существуетъ съ 1837 г.

пр и з в о д с т в о

СТОЛОВАГО ВИНА

и з ѣ

РЕКТИФИКОВАННОГО СПИРТА

ВОДКИ, НАЛИВКИ и ЛИКЕРЫ

СОБСТВЕННОГО ПАРОВАГО ЗАВОДА.

Собственная выписка и розливъ Заграничныхъ, Крымскихъ, Кавказскихъ, Донскихъ и Бессарабскихъ виноградныхъ винъ.

Также виноградныя вина, водки, ликеры и Шампанское другихъ извѣстныхъ фирмъ и марокъ.

ЧАЙ, САХАРЪ и КОФЕ оптомъ и въ розницу.

ИМѢЮТСЯ ВЪ ПРОДАЖѢ:

Въ Нижегородской губерніи.

Въ Арзамасѣ: у Кашеева Н. Г.	З. г. Починках. - Ситникова В. А.
— - Амозова Н. И.	— - Душутина Р. В.
— - Никитина П. П.	— - Носова А. В.
Въ Лукояновѣ - Бр. Чивкуновыхъ.	г. Княгининѣ - Горинова К. И.
— - Лукина Н. Д.	- Сергачѣ - Ваняева В. А.
— - Урванцова Н. М.	- Вас.-Сурскѣ - Логинова П. И.
— - Сыромятникова М. М.	с. Лысковѣ - Степанова Н. И.

Нижегородской губерніи.

- Въ с. Лысковѣ у Губашева В. М.
 - г. Балахнѣ - Малышева П. А.
 - — - Козлова.
 - с. Городцѣ - Митюкова. И. М.
 - г. Семеновѣ - Гордѣева И. И.
 — - Носова А. А.
 — - Кульнева В. Е.

Костромской губерніи.

- Въ г. Ветлугѣ у Чиркина С. А.
 — - Чиркина В. Д.
 — - Овчинникова А. М.
 - г. Кинешмѣ - Орлова П. И.
 - г. Юрьевцѣ - Муравьева И. А.
 - г. Макарьев. - Коновалова.
 - п. Пучежѣ - Попова А. М.
 — - Корнилова А. Г.
 — - Балакина А. Г.
 — - Батырева Н. Г.
 — - Косолюкина В. М.

Владимірской губерніи.

- Въ г. Вязниках. у Туманова А. К.
 — - Тор. д. Неустро-
 евъ, Каняевъ и К^о
 - г. Гороховцѣ - Бр. Лариныхъ.

Пермской губерніи.

- Въ г. Перми у Кряжева. С. А.
 — - Чепелева М. А.
 — - Фіонина С. Е.
 — - Дьякова Д. С.
 — - Глухова С. К.
 — - Пьянкова П. В.
 - г. Кунгурѣ - Мальцева Д. С.
 - - Верхотурѣ - Лапина Н. В.

- Въ г. Томскѣ у Карнакова А. П.
 Тобольской г. въ г. Курганѣ у
 Иванова И. И.

Вятской губерніи.

- Въ г. Елабугѣ у Баутина.
 — - Н^{вѣ} Ушкова Н. В.
 - г. Яранскѣ - Горбунцова М. В.
 - сл. Кукаркѣ - Александрова И. В.

- Симб. г. въ г. Сызр. у Марусина С. О.
 Саратов. г. въ г. Цар. у Черкесова Т. С.
 — — у Бабушкина Г. Н.

Уфимской губерніи.

- Въ г. Уфѣ у Поспѣлова А. П.
 - - Бирскѣ - Пашкова И. Е.
 — - Шляпкина Т. С.
 — - Обвинцева В. А.
 — - Мурашова С. Е.
 — - Лобова В. А.

Уральской области.

- Въ г. Уральскѣ у Разсохина Ф. Ф.
 — - Санталипа П. Н.
 — - Мягкова И. В.
 — - Бубнова А. Ф.

- Земли войска Донскаго въ ст. Го-
 лубинской у Паннова В. М.

- Въ г. Осѣ у Шупцева. А. С.
 - - Оханскѣ - Калинина А. В.
 — - Столбова М. И.
 - г. Чердыни - Юрганова И. В.
 - - Екатеринбург. - Грудина Н. Ф.
 — - Лукина Н. И.
 - г. Ирбитѣ - Калинина И. П.
 — - Андреева В. Я.

Управленія военныхъ округовъ.

Петербургскій, главно-ком. войсками гвардіи, и Петерб. воен. округа, генер. ад. генер. отъ инф. Е. И. В. Вел. Кн. Владиміръ Александровичъ. Виленскій, ком. войсками ген. отъ инф. Ник. Ст. Ганецкій. Московскій, ком. войск. ген. адъют. ген. отъ кав. гр. Александръ Ив. Бревернъ де-Лагарди. Казанскій, ком. войск. генер. адъют. ген. отъ инф. Гр. Вас. Мещериновъ. Омскій, ком. войск. генер. отъ инф. Герасимъ Алекс. Колпаковскій. Въ остальныхъ военныхъ округахъ: Варшавск., Иркутск., Кавказск., Кіевскомъ, Одесскомъ, Приамурскомъ, Туркестанскомъ и Финляндскомъ, мѣстные генераль-губернаторы, состоятъ въ тоже время и командующими войсками округовъ.

Военное вѣдомство.

Н.-Новг. 3-я пѣхотная дивизія Штабъ дивизіи (Ошарская ул. д. № 3). Командиръ 1-й бригады 3-й пѣхотной дивизіи (Рождественская ул. д. № 26). Командиръ 10-го Новоингерманландскаго полка (б. Печерка д. № 49). Командиръ 80-го резервнаго пѣхотнаго баталіона. (Всесвятская улица). Нижегородскій мѣстный военный лазаретъ (кремль казенный домъ). Управленіе уѣзднаго Военскаго начальника (Жуковская ул. д. № 46). Инспекторъ Нижегородско-Тюменскаго ссыльнаго тракта (въ Москвѣ). Пароходо-конвойная команда (Жуковская ул. д. № 44). Военный слѣдователь Москв. окружн. суда. (Прядильная ул. д. № 19). Военный инженеръ казенныхъ зданій (Набережная Лыковой дамбы № 9). Смотритель продовольственныхъ магазиновъ (б. Печерка д. № 15). Аракчеевскій кадетскій корпусъ (кремль, казенный домъ).

Министерство Юстиціи.

Министръ д. т. сов. Н. А. Манасеинъ, тов. его т. с. П. А. Марковъ. Канцел. Министерства, управл. т. с. А. А. Каземъ-Бекъ. Д-тъ Юстиціи, директ. т. сов. А. Т. Аракинъ. Межевая канцел. (Москва) предсѣд. генер. лейт. В. И. Ахшарумовъ. Моск. архивъ, М-ва Юстиціи, дир. д. с. с. Н. А. Поповъ.

Н.-Новг. Окружный Судъ. (Благовѣщенская площадь № 22). Судебный слѣдователь, по особо важнымъ дѣламъ (Ковалиха д. № 21). I уч. (Ошарская ул. д. № 37). II уч. (Нов. Сѣнная площ. д. № 20). III уч. (Жуковская ул. д. № 19). IV уч. (Полевая ул. д. № 22).

Судебные пристава г. Ниж.-Новгорода: Н. Г. Лавровскій (Ошарская ул. д. № 64). П. М. Любскій (Солдатская ул. д. № 10). Ф. Л. Леманъ (Канатная ул. д. № 42).

Сѣздъ Мировыхъ Судей (б. Печерка д. № 26). Судебныя пристава при сѣздѣ мировыхъ судей: Н. А. Люминарскій по 1-й части, (малая Ямская. д. № 14). А. И. Покровскій по 2-й части, (Грузинскій пер., д. № 26). Н. С. Троицкій по Рождественской части, (Новая ул. д. № 42). К. Н. Милорадовскій, по Макарьевской части, (Мак. часть д. Яковлева). А. В. Зерновскій, по Нижегород. уѣзду, (село Богоявленское, Нижегород. уѣзда).

Участковые Мировые Судьи. 1-го участка, районъ 1 и 3 кварталы 1-й кремл. части и 1 и 2 кремл. части (Болотный пер. д. № 15). 2-го участка, районъ 2, 3 и 4 кварталы 2 кремлевской ч. (б. Печерка д. № 26). 3-го участка, районъ 1 и 2 квартала Рождественск. части. (Камера по Плотничному пер. д. № 24). 4 участка, 1, 2 и 3 квартала Макарьевской части, камера Макарьевск. (Александровская ул. д. № 16). 5-го участка, районъ Нижегородскаго уѣзда 1-й станъ, волости: Безводнижская,



МАГАЗИНЪ



ШЛЯПЪ, ШАПОКЪ, ФУРАЖЕКЪ И ВОЕННО-ОФИЦЕРСКИХЪ ВЕЩЕЙ.

СІЯНСКАГО

(Фирма существуетъ съ 1837 г.)

Съ 20 марта 1889 г.

ПЕРЕВЕДЕНЪ

во вновь отстроенный домъ бр. Фроловыхъ, тутъ-же на Бол. Покровкѣ противъ Городской управы.

ПОСТОЯННО ИМѢЕТСЯ БОЛЬШОЙ ВЫБОРЪ

для весенняго, лѣтняго и зимняго сезоновъ

мужскихъ и дѣтскихъ шляпъ, фуражекъ, шапокъ и дамскихъ шапокъ и муфтъ.

Шляпы заграничныхъ и русскихъ фабрикъ. Фуражки отъ Циммермана, Вандрагъ, Лемерсье и др. фабрикъ, самыхъ новѣйшихъ фасоновъ, при громадномъ и разнообразномъ выборѣ.

ЦѢНЫ ВЕСЬМА УМѢРЕННЫЯ.

Для гг. военныхъ шапки и фуражки всѣхъ формъ и министерствъ на заказъ и готовые.

Эполеты, погоны, шапки, темляки, голуны и пуговицы всѣхъ формъ.

А. СІЯНСКІЙ.

Бѣшенцевская, Вязовская, Доскинская, Ельненская, Каменская, Климовская, Новоли-
кѣвская, Покровская, Чернухинская, Шелокшонская и Семетская. Камера въ селѣ
Вередѣевѣ, Нижег. уѣзда. 6 участка, районъ Нижегород. уѣзда, 2 станъ, волости:
Алистѣвская, Романихинская, Большепицкая, Борисово-польская, Ельховская, Кури-
ловская, Дубянецкая, Ляписская, Палецкая, Сарлейская, Таможниковская, Тепелевская,
Терюшевская, Симбилѣвская и Толмачевская. Камера въ с. Подлѣсовкѣ, Нижегор.
уѣздъ. 7 участка, районъ 3, 4, 5 и 6 квартала Макарьевской части. Камера во время
ярмарки помѣщается въ номерахъ Сотникова по Бетанкуровой набережной, въ не-
ярмарочное же время въ помѣщеніи съѣзда. 8 участка, районъ 2 и 4 квартала 1-й
Кремлевской части и 3 и 4 квартала Рождественской части. Камера по большой
Покровкѣ д. № 89.

Свят. Правительствующій Синодъ.

Первоприсут. Исидоръ, митр. Новгород., Петерб. и Финляндск.; члены: Платонъ,
митр. Кіевскій и Галичск.; Іоаникій, митроп. Московскій и Коломенскій; Леонтій,
архіеписк. Холмск. и Варшавск.; Никаноръ, архіепископъ Херсонскій и Одесскій; Ди-
онисій, епископъ Уфимскій и Мензелинскій; епископъ Германъ. Оберъ-прокуроръ
чл. гос. сов. д. т. с. К. П. Побѣдоносцевъ.

Духовное вѣдомство.

Н.-Новгородъ. Епископъ Нижегородскій и Арзамасскій Модестъ (м. Печерка домъ
№ 5). Духовная консисторія (Благовѣщ. площ. д. № 8). Епархіальное попечительство
о бѣдныхъ духовнаго званія. Духовная семинарія (Благовѣщ. площ. д. № 10). Ду-
ховное училище (Сергіевскій пер. д. № 2). Епархіальное женское училище (б. Пок-
ровка д. № 50). Нижегород. епархіальный дѣтскій пріютъ (Холодный пер. д. № 3).
Римско-католическій ксендзъ (Зеленскій съѣздъ д. № 5). Евангелическо-лютеранскаго
исповѣданія пасторъ (бол. Покровка д. № 63). Магометанскаго исповѣданія Ахунъ
(Макар. часть, Напольно-вокзальная ул. д. № 6). Еврейскаго исповѣданія раввинъ
(Алексѣевская ул. д. № 61).

Дворянскія учрежденія.

Канцелярія губернскаго предводителя дворянства (б. Покровка д. № 32). Дворян-
ское депутатское собраніе (б. Покровка д. № 32). Дворянскій Александровскій банкъ
(б. Покровка д. № 32).

Земскія, городскія, частныя, общественныя и т. п. учрежденія

въ Нижнемъ-Новгородѣ.

Александровская женская богадѣльня (Варварка д. № 47).

Банки: Нижегородско-Николаевскій городской общественный банкъ (Рождественская
ул. д. № 47).

— Нижегородскій купеческій банкъ (Рождественская ул. д. 2).

— Отдѣленіе Волжско-Камскаго коммерческаго банка Рождественская ул. д. № 34).

— Нижегородское Общество взаимнаго кредита (Рождественская ул. д. № 25).

Гастрономическій, Чайный и Колоніальный

МАГАЗИНЪ

„МУРАВЕЙНИКЪ“

Покровка, д. Александрова, у Дѣтскаго сада.

Вина русскія: кн. Голицына, Христофорова, Губонина, Тотина и Соколова; иностранныя: Егора Леве, А. Арабажи и К^о, водки Штритера, вдовы Попова и Долгова.

Разные русскіе и иностранные ликеры.

Кондитерскій товаръ получается два раза въ недѣлю изъ Москвы, отъ Абрикосова, Флей, Сіу и Эйнемъ.



С.-ПЕТЕРБУРГСКОЕ ПИВО

ЗАВОДА

Калинкинскаго Пивовареннаго Товарищества

ПРОДАЕТСЯ

ВЪ СКЛАДѢ КОСАРЕВА,

въ Нижнемъ-Новгородѣ,

по Рождественской улицѣ собственный домъ, и имѣется во всѣхъ лучшихъ гостинницахъ, а также на пассажирскихъ пароходахъ по рр. Волгѣ и Камѣ.

- Братство преподобнаго Макарія (Напольно-Вогзальная ул. д. № 24.) Совѣтъ пріюта для призрѣнія бѣдныхъ дворянъ Нижегород. губ. (Старо-Никольская ул. д. № 3).
- Братство святыхъ Кирилла и Меѳодія (при губернской гимназій).
- Братство свят. Георгія (Малая Печерка д. № 5).
- Братство свят. Креста (Благовѣщенская площ. д. № 10).
- „Вѣстникъ Пароходства и Промышленности“ (нижн. набер. р. Волги д. № 2).
- Водопроводная контора (при магазинѣ Доброва и Набгольцъ).
- Городская Бабушкинская больница (въ Макарьевской части). Городская библіотека (Малая Печерка д. № 32).
- Губернская земская управа (Тихоновская ул. д. № 41).
- Губернская земская больница (Жуковская ул. д. № 28).
- Губернская земская богадѣльня (Больничная ул. д. № 30).
- Городская дума (бол. Покровка д. № 2).
- Городская управа (бол. Покровка д. № 2).
- Городской дѣтскій пріютъ имени Графини Ольги Васильевны Кутайсовой (Готмановская ул. д. № 2).
- „Губернскія Вѣдомости“ (въ кремлѣ).
- Городскія общественныя богадѣльни: Николаевско-Мивинская (Ильинка д. № 12).
- Городской театръ (Благовѣщенская площадь).
- Земскій естественно-историческій музей (Ковалихинская площадь).
- Коммерческій клубъ (Грузинскій пер. д. № 7).
- Мѣщанская управа (Нижній баз. обществ. домъ).
- Музей Нижегородскаго отдѣленія Императорскаго русскаго технического общества (Б. Покровка).
- Маріинское городское родовоспомогательное заведеніе (Варварка д. № 42).
- Мининское Братство (Рождественская ул. д. № 33).
- Музыкально-драматическій кружокъ (Б. Печерка д. № 9).
- Нижегородское отдѣленіе Императорскаго Русскаго технического общества Грузинскій пер. въ зданіи коммерческаго клуба).
- Нижегородская бесплатная лечебница (Рождественская ул. д. № 19).
- Почлежный пріютъ имени А. П. Бугрова (Нижній базаръ).
- „Нижегородскія Епархіальныя Вѣдомости“ (въ зданіи духовной семинаріи).
- „Нижегородскій Биржевой Листокъ“ (Рождественская ул. д. № 1).
- „Нижегородская Почта“ (выходитъ съ 15-го іюля, по 5 сентября, Рождественская ул. д. № 10).
- Нижегородскій биржевой комитетъ (Рождественская ул. д. № 29).
- Нижегородскій ярмарочный биржевой комитетъ (въ Главномъ домѣ).
- Нижегородское отдѣленіе Императорскаго русскаго музыкальнаго общества (при коммерческомъ клубѣ).
- Общество охотниковъ конскаго бѣга (Б. Покровка д. № 61).
- Общество вспоможенія частному служебному труду (правленіе, по Рождественской ул. д. № 23).
- Общество вспоможенія бѣднымъ ученикамъ Нижегородскаго реальнаго училища (Б. Покровка д. № 51).
- Общество Нижегородскихъ врачей (Тихоновская ул. д. № 18, а).
- Пароходныя конторы: Пароходство наслѣдниковъ А. А. Зевеке (набер. рѣки Оки д. № 57).

МОСКОВСКІЙ МАГАЗИНЪ ЛАМПЪ И ПОСУДЫ,

Большая Покровка домъ Кудряшева и Чеснокова.

ВЪ БОЛЬШОМЪ ВЫБОРѢ:

ЛАМПЫ столовые, висячіе, стенные. **ФОНАРИ** будуарные, стѣнные и ручные. **СЕРВИЗЫ** столовые чайные и хрустальные. **БРОНЗА**: канделябры, подсвѣчники и письменные приборы. **МЕЛЬХІОРЪ**: сахарницы, судки, ложки, подстаканники, сухарницы и проч. **НОЖИ**: столовые, кухонные, хлѣбные и пр. Подносы, кофейники, мельницы и утюги, мясорубки, эмалированная посуда, керосиновые кухни, щетки, вещи для подарковъ и пр. предметы для хозяйства.

ЦѢНЫ УМѢРЕННЫЯ.

Московскій магазинъ лампъ и посуды, Б. Покр., д. Кудряшева и Чеснокова.

ПЕТРЪ ФЕДОРОВИЧЪ ПРИШЕЛЬЦЕВЪ.

МЕБЕЛЬНЫЙ И ЗЕРКАЛЬНЫЙ МАГАЗИНЪ
СЪ ПОСТОЯННОЙ МАСТЕРСКОЙ

для выполненія заказовъ и ремонта мебели,
съ экипажами для перевозки, продажа фанеръ и разнаго столярнаго и ажурнаго
дерева.

Нижній базаръ, домъ Блиновыхъ и Алексѣевская ул. д. бывшій Королькова.

Адресъ для писемъ и телеграммъ: Н.-Новгородъ, Пришельцеву.

ТОРГОВАЯ

ЖЕЛѢЗОМЪ И ЛИТЕЙНЫМЪ ЧУГУНОМЪ

Вознесенскаго, и генерала Шипова и др. заводовъ,

ПОКУПКА И ПРОДАЖА

старого лома, желѣза, горѣлаго чугуна и прочихъ металловъ.

Канавино, близъ Владимірской церкви.

- Пароходное общество по Волгѣ учрежденное въ 1843 году (верхняя набер. рѣки, Волги д. № 3).
- Пароходное общество „Самолетъ“ (набер. рѣки Волги д. № 55).
- Пароходная контора торговаго дома Бр. Каменскихъ (Макарьевская ч. д. № 28).
- Пріютъ Мининскаго братства (Троицкій пер. д. № 8).
- Ремесленная управа (Дворянская ул. д. № 27).
- Сиротскій судъ (б. Покровка д. № 6).
- Соединенный всѣхъ сословій клубъ (Алексѣевская ул. д. № 3).
- Телефонная контора (Жуковская ул. д. № 3).
- Торгово-промышленный клубъ (Макар. часть).
- Ярмарочный комитетъ (канцелярія въ не ярмарочное время б. Покровка д. № 19).

СПРАВОЧНЫЙ ОТДѢЛЪ.

А п т е к и.

- | | |
|--|-----------------------------------|
| К. Ф. Боне (б. Покровка д. № 20). | А. П. Кейзеръ (Мак. ч. д. № 20—1. |
| К. Д. Гейнце (Рождественская ул. д. № 20). | И. Ф. и П. Ф. Ремлеръ (Варварка |
| Н. П. Кольбергъ (бол. Покровка д. № 73). | д. № 4). |
| | Эккель (Ошарская площ. д. №) |

В р а ч и.

- | | |
|--|--|
| А. Н. Алелековъ (уг. б. Ямской и Ильинки д. № 90). | С. Я. Елпатъевскій (б. Покровка д. № 61). |
| И. В. Араповскій (Больничная улица д. № 7). | И. С. Ершовъ [б. Покровка д. № 44). |
| Н. П. Балкашинъ (Жуковская ул. д. № 24). | С. Н. Зененко [б. Печерка д. № 27]. |
| В. В. Баулинъ (Варварка д. № 26). | Н. А. Касьяновъ [Холодный пер. д. № 8]. |
| Г. Ф. Берманъ (на вокзалѣ ж. д.). | А. П. Кошкадамовъ [Грузинскій пер. д. Востокова. |
| А. Н. Боркъ (б. Печерка д. № 27). | Н. В. Листовъ [Варварка д. Плетнева]. |
| В. А. Варевичъ (б. Покровка д. № 36). | В. Л. Лобко [Петропавловская ул. д. № 11]. |
| Н. И. Васильевъ (Холодный пер. д. № 4). | И. В. Обрядчиковъ [Осыпная ул. д. № 11]. |
| Е. И. Вечтомовъ (Рождественская ул. д. № 1). | М. П. Покровскій (Зеленскій пер. д. Бабушкина]. |
| А. А. Вольтеръ (зубной врачъ) (б. Покровка д. № 31). | Г. О. Родзевичъ [Ошарская ул. соб. д.). |
| Д. А. Вѣнскій (Тихановская ул. д. № 18). | И. А. Русецкій [Осыпная ул. д. № 25]. |
| С. Т. Гликманъ (Варварка д. № 20). | Н. Н. Смирновъ (м. Покровка д. № 23]. |
| О. К. Гноинскій (Мартыновская ул. № 4). | Р. Д. Тихомировъ [м. Покровка д. № 31]. |
| Е. В. Грязновъ (Тихій пер. д. № 12). | И. С. Трескинскій [Ильинская ул. д. № 23]. |
| | М. И. Тухшнитъ [м. Покровка д. № 8]. |
| | В. П. Янишевскій [б. Покровка д. № 61]. |

Н о т а р і у с ы.

- | | |
|--|---|
| А. И. Совѣтовъ (Рождественская ул. д. № 48). | П. П. Ивановъ (б. Покровка д. № 16-18). |
| В. П. Волковъ (б. Покровка № 12—36). | А. П. Лопухинъ (б. Покровка д. № 17). |
| А. В. Олигеръ (б. Покровка д. № 16-18). | В. Ф. Діадемовъ (Мак. часть, 3 линія д. № 17—14). |
| М. Ф. Казанскій (б. Покровка д. № 3). | І. В. Одинцовъ (Рождественской ч. д. № 34—45). |
| И. А. Афонасьевъ (Рождеств ул. д. № 26). | |

МАГАЗИНЪ ШЛЯПЪ И ФУРАЖЕКЪ К. И. ТРУШЕНИКОВА,

въ Нижнемъ-Новгородѣ, Большая Покровка, домъ
Никольской церкви.

въ Нижегородской ярмаркѣ, въ Пассажѣ дѣт-
скихъ пріютовъ №№ 17, и 18.

ПОЛУЧАЕТСЯ ВО ВСЯКІЙ СЕЗОНЪ ВЪ БОЛЬШОМЪ ВЫБОРѢ

МУЖСКІЯ И ДѢТСКІЯ ШЛЯПЫ И ФУРАЖКИ

Изъ Парижа. отъ Пино-Амуръ и Леонъ, С.-Петербурга, Варшавы и Лодзи.

**Изъ Москвы отъ ВАНДРАГЪ и др. фабрикъ,
САМЫХЪ НОВѢЙШИХЪ И ИЗЯЩНЫХЪ ФАСОНОВЪ.**

**А ТАКЖЕ ШАПКИ ЗИМНІЯ БОБРОВЫЯ, КОТИКОВЫЯ,
ХИВИНСКІЯ И ПРОЧ.**

Принимаются заказы на всевозможныя формы и фасоны.

Такъ-какъ фирма моя существуетъ съ 1871 года, то она на столько хорошо себя зарекомендовала, что, надѣюсь и впредь, многоуважаемая публика, неоставитъ мой магазинъ своимъ благосклоннымъ вниманіемъ.

К. Трушениковъ.

МОСКОВСКО-НИЖЕГОРОДСКАЯ ЖЕЛЕЗНАЯ ДОРОГА.

Пассажирское движение

Поезды изъ Москвы.																
Поверстное разстояние.	Цена мѣстамъ при отправленіи изъ Москвы съ вклоч. Государств. налога.			СТАНЦІИ.	Изъ Москвы въ Нижній. поѣздъ № 3 (почтовый) I, II, III классъ:				Изъ Москвы въ Нижній поѣздъ № 1 (скорый). I, II, классъ:							
	1-го класса.	2-го класса.	3-го класса.		Часы по Московскому времени.			Часы по Петербург. вр.	Часы по Московскому времени.			Часы по Петербург. вр.				
					Время прибыт.	Останов-ка.	Время отправл.		Время прибыт.	Останов-ка.	Время отправл.					
													отпр.	отпр.	отпр.	
Р.	К.	Р.	К.	Р.	К.	дн	ч	м	н	ч	м	с	дн	ч	м	
0	—	—	—	—	—	МОСКВА . . Б.	—	—	—	4 00	3 30	—	—	—	10 00	9 30
61	2 29	1 71	0 87	Павлово . . Б.	ночи	6 05	15	6 20	5 50	11 34	17	11 51	11 21	12 56	12 56	12 56
115	4 31	3 23	1 64	Пѣтушки . . Б.	8 12	12	8 24	7 54	1 14	12	1 26	12 56	12 56	12 56	12 56	12 56
177	6 64	4 98	2 54	Владиміръ . Б.	10 36	20	10 56	10 26	3 00	15	3 15	2 45	2 45	2 45	2 45	2 45
223	8 36	6 26	3 20	Новки . . . Б.	12 28	12	12 40	12 10	4 23	15	4 38	4 08	4 08	4 08	4 08	4 08
237	8 89	6 66	3 40	Ковровъ 1. . Б.	1 04	10	1 14	12 44	4 58	5	5 03	4 33	4 33	4 33	4 33	4 33
241	9 04	6 78	3 46	Ковровъ 2. . Б.	1 21	10	1 31	1 01	5 09	5	5 14	4 44	4 44	4 44	4 44	4 44
293	10 99	8 24	4 21	Вязники. . . Б.	3 21	15	3 36	3 06	6 31	10	6 41	6 11	6 11	6 11	6 11	6 11
337	12 64	9 48	4 84	Гороховецъ. Б.	5 04	14	5 18	4 48	7 46	10	7 56	7 26	7 26	7 26	7 26	7 26
356	13 35	10 01	5 12	Горбатовка .	5 54	5	5 59	5 29	8 24	3	8 27	7 57	7 57	7 57	7 57	7 57
363	13 61	10 20	5 21	Сейма	дн	6 11	4	6 15	5 45	8 37	1	8 38	8 08	8 08	8 08	8 08
371	14 25	10 69	5 46	Жолнино . . .	6 29	3	6 32	6 02	8 50	3	8 50	8 20	8 20	8 20	8 20	8 20
380	14 25	10 69	5 46	Черное	6 48	5	6 53	6 23	9 03	3	9 06	8 30	8 30	8 30	8 30	8 30
387	14 89	11 16	5 70	Игумново . . .	7 05	3	7 08	6 38	9 19	—	9 19	8 49	8 49	8 49	8 49	8 49
397	14 89	11 16	5 70	Орловка . . .	7 25	3	7 28	6 58	9 34	—	9 34	9 04	9 04	9 04	9 04	9 04
410	15 38	11 53	5 89	НИЖНІЙ . . Б.	8 00	—	—	—	10 00	—	—	—	—	—	—	—

МОСКОВСКО-НИЖЕГОРОДСКАЯ ЖЕЛЕЗНАЯ ДОРОГА.

съ 1-го мая по 1-е октября.

Поезды въ Москву.																
Поверстное разстояние.	Цена мѣстамъ при отправленіи изъ Москвы съ вклуч. Государств. налога.			СТАНЦІИ.	Изъ Нижняго въ Москву поѣздъ № 4 (почтовый) I, II, III классъ.			Изъ Нижняго въ Москву поѣздъ № 2 (скорый) I, II классъ.								
	1-го класса.	2-го класса.	3-го класса.		Часы по Московскому времени.			Часы по Петербург. вр.	Часы по Московскому времени.			Часы по Петербург. вр.				
					Время прибыт.	Останов-ка.	Время отправл.		Время прибыт.	Останов-ка.	Время отправл.					
													отпр.	отпр.	отпр.	
Р.	К.	Р.	К.	Р.	К.		дн			ночи						
0	—	—	—	—	—	НИЖНІЙ . . Б.	—	—	—	4 00	3 30	—	—	—	10 00	9 30
13	0 49	0 36	0 18	Орловка . . .	4 22	3	4 25	3 55	10 19	—	10 19	9 49				
24	1 13	0 84	0 43	Игумново . . .	4 42	3	4 45	4 15	10 34	—	10 34	10 04				
30	1 13	0 84	0 43	Черное	4 57	3	5 00	4 30	10 44	3	10 47	10 17				
39	1 80	1 35	0 69	Жолнино . . .	5 16	3	5 19	4 49	11 00	—	11 00	10 30				
48	1 80	1 35	0 69	Сейма	5 33	3	5 36	5 06	11 12	1	11 13	10 43				
54	2 03	1 51	0 77	Горбатовка . .	5 48	4	5 52	5 22	11 23	1	11 24	10 54				
73	2 74	2 05	1 05	Гороховецъ. Б.	ночи	6 30	14	6 44	6 14	11 52	10	12 02	11 32			
117	4 39	3 29	1 68	Вязники. . . Б.	8 20	14	8 34	8 04	1 10	10	1 20	12 50				
170	6 38	4 78	2 44	Ковровъ 2. . Б.	10 21	10	10 31	10 01	2 46	5	2 51	2 21				
174	6 53	4 89	2 50	Ковровъ 1. . Б.	10 38	10	10 48	10 18	2 57	5	3 02	2 32				
187	7 01	5 25	2 68	Новки . . . Б.	11 12	12	11 24	10 54	3 22	10	3 32	3 02				
234	8 78	6 58	3 36	Владиміръ . Б.	12 54	20	1 14	12 44	4 40	15	4 55	4 25				
296	11 10	8 33	4 26	Пѣтушки. . Б.	3 25	15	3 40	3 10	6 28	12	6 40	6 10				
349	13 09	9 81	5 01	Павлово . . Б.	5 32	15	5 47	5 17	8 02	20	8 22	7 52				
410	15 38	11 53	5 89	МОСКВА . . Б.	дн	8 00	—	—	—	—	10 00	—	—	—	—	—

ЧАЙНЫЙ И КОЛОНИАЛЬНЫЙ МАГАЗИНЪ А. Ф. ЕРМОЛАЕВА.

Уголъ Алексѣевской и Дворянской улицъ, собств. домъ.

ЧАЙ БАЙХОВЫЙ КЯХТИНСКІЙ отъ наслѣдниковъ Губкина Кузнецова и К^о, получаемый изъ первыхъ рукъ.

Табакъ, сигары и папиросы извѣстныхъ фабрикъ.

Парфюмерный товаръ „**БРОКАРЪ и К^о**“, кофе „**ЭЙНЕМЪ**“.

Конфеты и лакомства лучшихъ Московскихъ фирмъ. Съѣстные гастрономическіе продукты. Лучшее сливочное масло и мука.

ЦЕНТРАЛЬНЫЯ БАНИ

А. Ф. ЕРМОЛАЕВА,

Верхній базаръ, прот. Чернаго пруда, соб. д.

ОТКРЫТЫ

съ **8** часовъ утра до **12** ночи, кромѣ праздничныхъ и воскресныхъ дней.

Ванны отъ 50 к.—2 р. Бани отъ 5 к.—30 к.

При постройкѣ бани соблюдались всѣ новѣйшія усовершенствованія, при чемъ вода проведена изъ самаго лучшаго источника.

Обстановка удобная, роскошная, чистая, и элегантная.

По требованію бѣлье, и мыло разныхъ сортовъ отъ 5 коп. за кусокъ.

Присяжные повѣренные.

А. И. Ланинъ (Варварская ул. д. № 16).
С. А. Парадизовъ (б. Покровка д. № 46).
А. Ф. Карновъ (Жуковская ул. д. № 32).
И. Х. Исаковъ (Варварка д. № 32).
Ф. П. Салогубъ (Студеная ул. д. № 24).
Н. Н. Фольцъ (Петропавловская ул. д. № 21).
В. Н. Гончаровъ (Дворянская ул. д. № 5).

М. А. Вѣнскій (Петропавловская ул. д. № 1).
А. М. Меморскій (б. Печерка д. № 16).
А. Н. Меморскій (Варварская ул. д. № 38).
И. В. Богоявленскій (б. Печерка д. № 19).
С. С. Баршевъ (Жуковская ул. д. № 24).
Д. Н. Скоробогатый (б. Печерка д. № 23).
И. П. Красовскій (б. Покровка д. № 75).
Н. Ф. Соколовъ (Больничная ул. д. № 28).

Частныя учебныя заведенія

Рошкина, Трифионовой, Эренкортъ, Невскій, Львовой, Миловой, Александровой, Осокиной, Лукинской, Чернышевской.

Гостинницы и номера.

Почтовая (у Чернаго пруда).
Биржевая (въ Пассажд).
Золотилова (Рождественская ул. д. Со-
болевой).

Стрегулина (Нижняя набер. р. Волги
соб. д.).
Ермолаева (Дворянская ул. собственный
домъ).

СУДЕБНЫЯ СВѢДѢНІЯ.

С р о к и:

А) по уголовному производству.

Заявленіе неудовольствія на приговоры мир. суд. уст.	1 день
Выдача копій съ приговора Мироваго судьи подсудимому.	3 дня.
Частныя жалобы на непринятіе Мировымъ судьей отзыва; заявленіе Оружному суду объ избраніи защитника	7 дн.
Представленіе оправданій въ неявкѣ по вызову со стороны свидѣтелей .	2 дня.

Б) По гражданскому производству.

Представленіе Мир. судья письменныхъ доказательствъ.	1 день
Выдача копій съ рѣш. Мир. суд. и представ. встр. иска.	3 дня.
Представленіе доказательствъ подлога и возраж. на нихъ	7 дн.
Подача отзывать на заочныя рѣшенія Мировыхъ судей и Окружныхъ судовъ	2 дня.
Подача апелляціонныхъ и кассационныхъ жалобъ на рѣшенія Мировыхъ Сѣздовъ и Судебныхъ Палатъ	1 мѣс.
Подача кассационныхъ жалобъ на рѣшенія Мировыхъ Сѣздовъ и Судебныхъ Палатъ	4 мѣс.
Явка отвѣтчика, мѣсто жительства котораго неизвѣстно явка наслѣдниковъ по вызову	6 мѣс.
Возбужденіе дѣлъ о незаконности рожденія.	1 годъ

Больш. сер.



медаль.

ВЪ НИЖНЕМЪ-НОВГОРОДѢ

НА ВЫСТАВКѢ

бывшей подъ покровительствомъ

За солодъ



и пиво.

Его Императорскаго Высочества Великаго Князя

ВЛАДИМИРА АЛЕКСАНДРОВИЧА.

ЯЧМЕННЫЙ СОЛОДЪ

ДЛЯ БАВАРСКАГО ПИВА

„Наслѣдниковъ Ф. Я. ЕРМОЛАЕВА“

Въ селѣ **Лысковѣ**, Нижегородской губерніи.
Письма адресовать: Нижній-Новгородъ **Алексѣю Федоровичу Ермолаеву.**

Нижній-Новгородъ.

САДЪ „МЕДВѢДЬ“

е ж е д н е в н о

Драматическіе спектакли и Дивертисментъ.

НИЖЕГОРОДСКАЯ ЯРМАРКА

САДЪ „АРКАДІЯ“

е ж е д н е в н о.

ВОКАЛЬНО-МУЗЫКАЛЬНЫЕ ВЕЧЕРА.

В Н О В Ъ О Т К Р Ы Т А

„АЛЕКСѢЕВСКАЯ ГОСТИННИЦА“

А. Ф. ЕРМОЛАЕВА.

Въ Н.-Новгородѣ, уголъ Алексѣевской и Дворянской ул.
собственный домъ.

Имѣются лучшіе, комфортабельно обставленные
номера съ платою отъ 75 к. и дорожке въ сутки.

Въ залѣ имѣется музыкальный оркестріонъ фабрики Іоганъ
Блессингъ.

БУФЕТЪ СНАБЖЕНЪ ВИНАМИ ЛУЧШИХЪ ПОГРЕБОВЪ.

При гостинницѣ находятся два хорошихъ билліарда.

ПРИСЛУГА ОБРАЗЦОВАЯ, ЧИСТОТА БЕЗУКОРИЗНЕННАЯ.

Кухня подъ управленіемъ извѣстнаго по-
вара, неоднократно награждаемаго, за по-
варенное искусство членами Императорска-
го Дома и другими высокопоставленными
особами.

„ПЕТРЪ СОКОЛОВЪ“

МАГАЗИНЪ

на Покровкѣ д. Фролова.

ИМѢЕТЪ ВЪ БОЛЬШОМЪ ВЫБОРѢ:

матеріи всѣхъ сезоновъ

(ИНОСТРАННЫХЪ И РУССКИХЪ ФАБРИКЪ):

сукно, трико, драпъ, бархатъ, манчестеръ,
шелковыя и шерстяныя матеріи, плотно
льняное и бумажное, тюль гардинный, ме-
бельныя матеріи, ковры, тканьевыя одѣялы
и разныя бумажныя издѣлія фабрикъ

Морозовыхъ.

ЦѢНЫ ФАБРИЧНЫЯ.

ФИРМА СУЩЕСТВУЕТЪ СЪ 1832 ГОДА.

1889 г. СРОЧНОЕ ДВИЖЕНИЕ 1889 г.
ПАРОХОДОВЪ
ПАРОХОДНАГО ОБЩЕСТВА ПО ВОЛГѢ
УЧРЕЖДЕННАГО ВЪ 1843 ГОДУ.

ВОЛГА, САМСОНЪ и ГЕРКУЛЕСЪ

СЪ ОДНОЮ БАРЖЕЮ

м е ж д у

НИЖНИМЪ-НОВГОРОДОМЪ И АСТРАХАНЬЮ

СКОРОСТЬ ОДИНАКОВАЯ СЪ ТОВАРО-ПАССАЖИРСКИМИ ПАРОХОДАМИ

ВНИЗЪ ПО Р. ВОЛГѢ:

Изъ НИЖНЯГО отх. по Вос. съ разсв.

— Казани	—	— Понедѣл.
— Симбирска	—	— Вторникамъ
— Самары	—	— Средамъ
— Сызрани	—	—
— Балакова	—	—
— Саратова	—	— Четвергамъ
— Камышина	—	— Пятницамъ
— Царицына	—	—

Въ АСТРАХАНЬ пр. по Воскресен.

ВВЕРХЪ ПО Р. ВОЛГѢ.

Изъ АСТРАХАНИ отх. по Вт. въ 12 ч. ноч.

— Царицына	—	— Пятницамъ
— Камышина	—	— Субботамъ
— Саратова	—	— Воскресеньямъ
— Балакова	—	— Понедѣльник.
— Сызрани	—	—
— Самары	—	— Вторникамъ
— Симбирска	—	— Средамъ
— Казани	—	— Четвергамъ

Въ НИЖНІЙ пр. по Субботамъ

1889.

СРОЧНОЕ ДВИЖЕНИЕ

1889.

ЛЕГКИХЪ ПАССАЖИРСКИХЪ ПАРОХОДОВЪ

ПАРОХОДНАГО ОБЩЕСТВА ПО ВОЛГѢ,

учрежденнаго въ 1843 году.

ИМПЕРАТОРЪ, ИМПЕРАТРИЦА, ЦАРЬ, ЦАРИЦА, ЦАРЕВИЧЪ, ЦАРЕВНА,
ГОСУДАРЬ, ГОСУДАРЫНЯ, ВЕСТА, КНЯЗЬ И КНЯГИНЯ.

Между НИЖНИМЪ-НОВГОРОДОМЪ и АСТРАХАНЬЮ.

Въ навигацію 1889 года легкіе пассажирскіе пароходы Общества будутъ содержать между Нижнимъ-Новгородомъ и Астраханью пять пассажирскихъ отправокъ въ недѣлю, какъ внизъ такъ и вверхъ по ускоренному расписанію, одинаковому съ почтово-пассажирскими пароходами.

Пассажиры на пароходахъ Общества раздѣляются на три класса, для пассажировъ перваго и втораго классовъ имѣются отдѣльно: каюты для дамъ, каюты для мужчинъ и отдѣльныя семейныя каюты; каюты въ холодное время согреваются паровымъ отопленіемъ. Пассажиры третьяго класса помѣщаются на палубѣ, закрытой по системѣ американскихъ пароходовъ.

На пароходахъ: *Императоръ, Императрица, Царица, Царевичъ, Царевна, Царь, и Веста* часть каютъ перваго класса помѣщается на палубѣ.

Плата за проѣздъ пассажировъ и провозъ багажа на пароходахъ взимается по таксѣ,—за дѣтей отъ 5 до 10 лѣтъ платится половина противъ таксы.

На пароходахъ пассажиры могутъ имѣть за умѣренную плату хорошій столъ и напитки. Обѣдъ отъ 2 до 6 час. дня по картѣ за 1 р. въ 4 блюда и за 85 к. въ 3 блюда. Вина французскаго погреба Ф. Рауля. Буфетчики обязаны подавать пассажирамъ счета съ напечатанною на оборотѣ таксою.

Такса за проѣздъ пассажировъ и провозъ багажа на пароходахъ одинаковая съ таксою другихъ Обществъ; отдѣльныя семейныя каюты отдаются по числу мѣстъ безъ повышенія таксы. За провозъ собаки, которая

должна помѣщаться на палубѣ подъ наблюденіемъ хозяина, платится безъ корму какъ за два пуда багажа. Собакъ не дозволяется брать въ рубку и классы.

Во время стоянки пароходовъ при пристаняхъ въ Нижнемъ-Новгородѣ и въ Астрахани пассажиры могутъ помѣщаться въ соотвѣтствующихъ классахъ бесплатно.

Пассажиръ можетъ имѣть при себѣ бесплатно небольшую подушку и сакъ-вояжъ вѣсомъ не болѣе одного пуда, остальные вещи сдаются въ багажъ.

На пароходахъ: *Императоръ, Императрица, Государь, Государыня, Царевичъ, Царевна, Царь, Царица и Веста* имѣются для пассажировъ 1-го класса бесплатно ванны съ холодною и горячею водою.

Пароходы *Императоръ, Императрица, Царь, Царица, Царевичъ и Веста* имѣютъ электрическое освѣщеніе, а всѣ остальные пароходы освѣщаются безопаснымъ минеральнымъ масломъ въ корабельныхъ лампахъ и свѣчами.

Общество имѣетъ соглашеніе по перевозкѣ кладей прямыми сообщеніями: а) Московско-Волжско-Каспійскимъ чрезъ Царицынъ; б) Варшавско-Волжско-Каспійскимъ чрезъ Царицынъ; в) Риги-Волжско-Каспійскимъ чрезъ Царицынъ; г) Московско-Волжско-Каспійскимъ чрезъ Саратовъ; д) въ порты и изъ портовъ Каспійскаго моря чрезъ посредство Пароходства «Массисъ»; е) въ р. Каму до Перми и попутныхъ пристаней и обратно отъ этихъ пристаней, а также и по рр. Западной Сибири, чрезъ посредство Пароходства О. П. Карповой (наслѣдницы У. С. Курбатова) и ж) до Рыбинска и попутныхъ пристаней и обратно отъ этихъ пристаней чрезъ посредство Товарищества по рѣкѣ Волгѣ.

Клади принимаются съ застрахованіемъ за счетъ отправителей въ извѣстныхъ Страховыхъ Обществахъ и безъ страхованія.

Агентства Общества имѣетъ въ слѣдующихъ мѣстахъ: въ С.-Петербургѣ (Правленіе Общества, Галерная ул., д. № 48, кв. № 1), въ Москвѣ (Варварка, Старый Гостиный дворъ, № 69), въ Нижнемъ, въ Казани, въ Симбирскѣ, въ Самарѣ, въ Сызрани, въ Хвалынскѣ, въ Балаковѣ, въ Вольскѣ, въ Баронскѣ, въ Саратовѣ, въ Ровномъ, въ Камышинѣ, въ Дубовкѣ, въ Царицынѣ и въ Астрахани.

Росписаніе Пароходнаго Общества по Волгѣ, уч въ 1843 г.

(Росписаніе одинаковое съ почтово-пассажирами пароходами).

Разе. верст.	Внизъ по Волгѣ.	Часы	Вре мя.	ДО АСТРАХАНИ.				
		въ		по	по	по	по	по
0	Изъ Н.-НОВГОРОДА отход.	10	утра	Пон.	Ср.	Чет.	Пят.	Суб.
88	— Исадъ	1 ^{3/4}	дня	—	—	—	—	—
159	— Василь-Сурска	4 ^{1/2}	—	—	—	—	—	—
206	— Козьмодемьянска	6 ^{1/2}	веч.	—	—	—	—	—
260	— Чебоксаръ	8 ^{3/4}	—	—	—	—	—	—
288	— Сундыря	10 ^{1/4}	—	—	—	—	—	—
335	— Козловки	1	утра	Вт.	Чет.	Пят.	Суб.	Вос.
381	Въ Казань приходитъ	5	—	—	—	—	—	—
	Изъ КАЗАНИ отходить	9	—	—	—	—	—	—
454	— Богородска	11 ^{3/4}	—	—	—	—	—	—
466	— Спасскаго затона	1 ^{1/4}	дня	—	—	—	—	—
511	— Тетюшъ	2 ^{1/2}	—	—	—	—	—	—
613	Въ Симбирскъ приходитъ	6	веч.	—	—	—	—	—
	Изъ СИМБИРСКА отходить	7	—	—	—	—	—	—
668	— Сенгилея	9 ^{1/2}	—	—	—	—	—	—
714	— Новодѣвичья	12	ночи	—	—	—	—	—
758	— Ставрополя	2	утра	Ср.	Пят.	Суб.	Вос.	Пон.
840	Въ Самару приходитъ	6	—	—	—	—	—	—
	Изъ Самары отходить	9	—	—	—	—	—	—
887	— Екатериновки	10 ^{1/2}	—	—	—	—	—	—
954	— Сызрани	1 ^{1/2}	дня	—	—	—	—	—
997	— Спасскаго	2 ^{3/4}	—	—	—	—	—	—
1050	— Хвалынска	5	веч.	—	—	—	—	—
1112	— Балакова	7 ^{1/2}	—	—	—	—	—	—
1142	Въ Вольскъ приходитъ	9 ^{1/2}	—	—	—	—	—	—
	Изъ ВОЛЬСКА отходить	10	—	—	—	—	—	—
1193	— Баронска	1	утра	Чет.	Суб.	Вос.	Пон.	Вт.
1284	Въ Саратовъ приходитъ	5	—	—	—	—	—	—
	Изъ САРАТОВА отходить	9	—	—	—	—	—	—
1329	— Сосновки	10 ^{3/4}	—	—	—	—	—	—
1391	— Ровнаго	1	дня	—	—	—	—	—
1395	— Золотаго	1 ^{1/2}	—	—	—	—	—	—
1419	— Банновки	2 ^{1/2}	—	—	—	—	—	—
1501	Въ Камышинъ приходитъ	6 ^{1/4}	веч.	—	—	—	—	—
	Изъ КАМЫШИНА отходить	7	—	—	—	—	—	—
1632	— ДУБОВКИ	12	почи	—	—	—	—	—
1685	Въ Царицынъ приходитъ	4	утра	Пят.	Вос.	Пон.	Вт.	Ср.
	Изъ ЦАРИЦЫНА отходить	9	—	—	—	—	—	—
1715	— Сарепты	10 ^{1/4}	—	—	—	—	—	—
1802	— Владиміровки	3 ^{1/2}	дня.	—	—	—	—	—
1835	— Чернаго Яра	4 ^{1/2}	дня	—	—	—	—	—
1981	— Енотаевска	10	веч.	—	—	—	—	—
2165	Въ АСТРАХАНЬ приходитъ	5	утра	Суб.	Пон.	Вт.	Ср.	Чет.

Росписаніе Пароходнаго Общества по Волгѣ, уч. въ 1843 г.

(Росписаніе одинаковое съ почтово-пассажирами пароходами).

Разс. взрст.	Вверхъ по Волгѣ.	Часы.	Вре- мя.	ДО НИЖНЯГО.				
		въ		по	по	по	по	по
0	Изъ АСТРАХАНИ отходить	9	утра	Вос.	Вт.	Ср.	Чет.	Пят.
184	— Енотаевска	5	—	—	—	—	—	—
330	— Чернаго Яра	12	ночи	—	—	—	—	—
363	— Владиміровки	2	утра	Пон.	Ср.	Чет.	Пят.	Суб.
450	— Сарепты	11 ^{1/2}	—	—	—	—	—	—
480	Въ Царицынъ приходитъ	2	дня	—	—	—	—	—
	Изъ ЦАРИЦЫНА отходить	6	веч.	—	—	—	—	—
533	— ДУБОВКИ	9	—	—	—	—	—	—
664	Въ Камышинъ приходитъ	4 ^{1/2}	утра	Вт.	Чет.	Пят.	Суб.	Вос.
	Изъ КАМЫШИНА отходить	5	—	—	—	—	—	—
756	— Банновки	11	—	—	—	—	—	—
770	— Золотога	12 ^{1/4}	дня	—	—	—	—	—
774	— Ровнаго	1 ^{1/4}	—	—	—	—	—	—
836	— Сосновки	4 ^{1/2}	—	—	—	—	—	—
881	Въ Саратовъ приходитъ	8	веч.	—	—	—	—	—
	Изъ САРАТОВА отходить	12	ночи	—	—	—	—	—
970	— Баронска	5	утра	Ср.	Пят.	Суб.	Вос.	Пон.
1023	— Вольска	8 ^{1/2}	—	—	—	—	—	—
1043	— Балакова	10 ^{1/2}	—	—	—	—	—	—
1115	— Хвалынска	2 ^{1/2}	дня	—	—	—	—	—
1168	— Спасскаго	6 ^{3/4}	веч.	—	—	—	—	—
1208	— Сызрани	9 ^{1/2}	—	—	—	—	—	—
1279	— Екатериновки	2	утра	Чет.	Суб.	Вос.	Пон.	Вт.
1325	Въ Самару приходитъ	5	—	—	—	—	—	—
	Изъ САМАРЫ отходить	9	—	—	—	—	—	—
1407	— Ставрополя	1 ^{1/2}	дня	—	—	—	—	—
1451	— Новодѣвичья	4 ^{1/2}	—	—	—	—	—	—
1497	— Сенгилея	7 ^{1/2}	веч.	—	—	—	—	—
1552	Въ Симбирскъ приходитъ	11 ^{1/2}	—	—	—	—	—	—
	Изъ СИМБИРСКА отходить	12	ночи	—	—	—	—	—
1654	— Тетюшъ	6	утра	Пят.	Вос.	Пон.	Вт.	Ср.
1699	— Спасскаго затона	7 ^{3/4}	—	—	—	—	—	—
1711	— Богородска	9 ^{3/4}	—	—	—	—	—	—
1784	Въ Казань приходитъ	2 ^{1/2}	дня	—	—	—	—	—
	Изъ КАЗАНИ отходить	6	веч.	—	—	—	—	—
1831	— Козловки	9	—	—	—	—	—	—
1877	— Сундыря	12	ночи	—	—	—	—	—
1905	— Чебоксарь	2 ^{1/2}	утра	Суб.	Пон.	Вт.	Ср.	Чет.
1959	— Козьмодемьянска	6	—	—	—	—	—	—
2006	— Василь-Сурска	8 ^{3/4}	—	—	—	—	—	—
2077	— Исадъ	1 ^{3/4}	дня	—	—	—	—	—
2165	Въ Н.-НОВГОРОДЪ приходитъ	8	веч.	—	—	—	—	—

18

САМОЛЕТЪ

89.

ПОЧТОВОЕ ПАССАЖИРСКОЕ ПАРОХОДСТВО по ВОЛГѢ, УНЖѢ и МОЛОГѢ.

1) Продажа билетовъ производится во всѣхъ конторахъ и на пароходахъ Общества, а также и на станціяхъ желѣзныхъ дорогъ: въ Рыбинскѣ и Нижнемъ-Новгородѣ. 2) Клады и товары по соглашенію съ отправителями принимаются во всѣхъ конторахъ, а также и на пароходахъ Общества. 3) Пассажиры на пароходахъ Общества „Самолетъ“ раздѣляются на 3 класса. Для пассажировъ I и II класса имѣются отдѣльныя каюты для дамъ и для мужчинъ, а для III класса крытыя мѣста на палубѣ. 4) Плата съ пассажировъ и за багажъ взимается по таксѣ, за дѣтей отъ 5 до 10 лѣтъ платится половина. Каждый пассажиръ пользуется мѣстомъ сообразно взятаго имъ билета, и переходъ изъ низшаго класса въ высшій разрѣшается не иначе, какъ взявши дополнительный билетъ. 5) За семейныя каюты платится, какъ за два мѣста 1-го класса безъ повышенія таксы. 6) На пароходахъ пассажиры могутъ имѣть столъ и напитки по таксѣ. Буфетчики обязаны подавать пассажирамъ писанные счета для сличенія съ таксою. 7) Пассажиры въ случаѣ надобности могутъ пользоваться бесплатно медикаментами изъ пароходной аптеки находящейся у капитана. 8) За провозъ собаки подъ наблюденіемъ хозяина, безъ корму платится, какъ за два пуда багажа. Собакъ не дозволяется водить въ рубку и классы. 9) Каждый пассажиръ можетъ имѣть при себѣ небольшую подушку и сакъ-вояжъ вѣсомъ не болѣе 1 пуда. 10) Пассажиръ обязанъ имѣть билетъ отъ той станціи, отъ которой ѣдетъ, въ противномъ случаѣ подвергается двойной платѣ отъ той станціи, съ которой вошелъ на пароходъ. 11) Продажа билетовъ и пріемъ багажа производится по таксѣ, а кладъ принимается по соглашенію съ отправителями въ конторахъ Общества „Самолетъ“ въ Твери, Новомъ, Кимрѣ, Калязинѣ, Угличѣ, Мологѣ, Рыбинскѣ, Романовѣ, Ярославлѣ, Костромѣ, Кинешмѣ, Юрьевцѣ, Нижнемъ, Казани, Тетюшахъ, Симбирскѣ, Новодѣвичѣ, Самарѣ, Сызрани, Хвалынскѣ, Алексѣевскѣ, Балаковѣ, Вольскѣ, Саратовѣ, Ровномъ, Камышинѣ, Дубовкѣ, Царицынѣ, Астрахани, Весъегонскѣ, на станціяхъ желѣзныхъ дорогъ: въ Рыбинскѣ и Нижнемъ-Новгородѣ и на всѣхъ пароходахъ Общества. Принимается кладъ также по соглашенію съ отправителями въ С.-Петербургѣ въ Правленіи Общества, на углу Невскаго и Владимирской, въ д. Палкина, съ 10-ти до 3-хъ часовъ, ежедневно, кромѣ праздниковъ и въ Москвѣ: въ Конторѣ Общества, на Малой Лубянкѣ, близъ площади, во всякое время. 12) Желаящимъ ѣхать на Донъ, безъ остановки въ Царицынѣ, слѣдуетъ ѣхать изъ Нижняго Новгорода на пароходахъ, выходящихъ въ 3 часа дня по Понед. и Субботамъ, тогда они прибудутъ въ Царицынъ въ Пятницу и Среду и въ тотъ же день ѣдутъ въ Калачъ и попадаютъ на Донскіе пароходы. 13) Всѣ пароходы Общества Самолетъ освѣщаются электричествомъ.

Плата за проѣздъ пассажировъ одинаковая съ пассажирскими пароходами другихъ обществъ.

Управляющій Пароходствомъ Г. Ратьковъ-Рожновъ..

РОСПИСАНІЕ

Пароходнаго Общества „Самолетъ“.

Отъ Твери до Рыбинска по Понед., Вторн., Четверг. и Суббот.	въ 9 ч. ут.
— — — Углича ежедневно	
— Рыбинска до Твери по Понед., Вторн., Четверг. и Суббот.	въ 4 ч. дн.
— — — Весьегонска по Воскр., Сред. и Пятн.	
— Весьегонска до Рыбинска по Понед., Четверг. и Суббот.	въ 1 ч. дн.

	Экстренный.	Почтовый.
— Рыбинска до Нижняго-Новгорода.	въ 11 ч. утр.	въ 3 ¹ / ₂ ч. д.
— Ярославля до Рыбинска	— 8 ¹ / ₂ — —	— 9 ч. в.
— — — Нижняго-Новгорода	— 5 — дня.	— 10 ч. в.
— Костромы до Рыбинска	— 11 — веч.	— 11 ч. у.
— — — Нижняго-Новгорода	— 11 — —	— 7 ч. у.
— Кинешмы до Рыбинска	— 1 — дня.	— 2 ч. у.
— — — Нижняго-Новгорода.	— 7 — утр.	— 2 ¹ / ₂ ч. д.
— Юрьевца до Рыбинска	— 7 — —	— 8 ¹ / ₂ ч. в.
— — — Нижняго-Новгорода	— 11 — —	— 6 ¹ / ₂ ч. в.
— — — по Унжѣ до Макарья по Понед., Сред. и Пятн.		— 2 ч. у.
— Макарья до Юрьевца по Вторн., Четверг. и Суббот.		— 9 ч. у.

Ежедневно.

Отъ Нижняго-Новгорода:

— до Рыбинска ежедневно экстренный въ 7 ¹ / ₂ ч. веч., почтовый	въ 11 ч. у.
— — Казани, Симбирска	въ 10 ч. у.
— — Самары, Саратова.	
— — Царицына и Астрахани	въ 3 ч. д.

Отъ Казани:

— внизъ до Астрахани.	въ 9 ч. у.
— вверхъ до Астрахани.	въ 1 ч. д.

Отъ Симбирска:

— внизъ до Астрахани.	въ 6 ч. в.
— вверхъ до Нижняго-Новгорода	въ 8 ч. у.

Росписаніе Пароходнаго Общества „Самолетъ“.

Отъ Симбирска:	по Пятн. и Сред.	въ 12 ч. н.
— вверхъ до Нижняго-Новгорода	— Пятн. В. К. Марія Павловна и Жуковскій	въ 9½ ч. у.
	— Воек. Пушкинъ и Лермонтовъ	
	— Втор. Гоголь и Астрахань	
	— Сред. Некрасовъ и Тургеневъ	
Отъ Самары:	по Вторн. и Четверг.	въ 9 ч. у.
— внизъ до Астрахани.	— Сред. В. К. Марія Павловна и Жуковскій	въ 1 ч. д.
	— Пятн. Пушкинъ и Лермонтовъ	
	— Воскр. Гоголь и Астрахань	
	— Понед. Некрасовъ и Тургеневъ	
— вверхъ до Нижняго-Новгорода	по Пятн. и Сред.	въ 9 ч. у.
	— Четв. В. К. Марія Павловна и Жуковскій	въ 7 ч. в.
	— Суб. Пушкинъ и Лермонтовъ	
	— Понед. Гоголь и Астрахань	
	— Вторн. Некрасовъ и Тургеневъ	
Отъ Саратова:	по Сред. и Пятн.	въ 9 ч. у.
— внизъ до Астрахани.	— Четв. В. К. Марія Павловна и Жуковскій	въ 2 ч. д.
	— Суб. Пушкинъ и Лермонтовъ	
	— Понед. Гоголь и Астрахань	
	— Вторн. Некрасовъ и Тургеневъ	
— вверхъ до Нижняго-Новгорода	по Сред. и Понед.	въ 12 ч. н.
	— Сред. В. К. Марія Павловна и Жуковскій	въ 1 ч. д.
	— Пятн. Пушкинъ и Лермонтовъ	
	— Воскр. Гоголь и Астрахань	
	— Понед. Некрасовъ и Тургеневъ	
Отъ Царицына:	по Четверг. и Суб.	въ 9 ч. у.
— внизъ до Астрахани.	— Пятн. В. К. Марія Павловна и Жуковскій	въ 2 ч. д.
	— Воскр. Пушкинъ и Лермонтовъ	
	— Втор. Гоголь и Астрахань	
	— Сред. Некрасовъ и Тургеневъ	
— вверхъ до Нижняго-Новгорода	по Втор. и Воскр.	въ 6 ч. в.
	— Втор. В. К. Марія Павловна и Жуковскій	въ 9 ч. у.
	— Четв. Пушкинъ и Лермонтовъ	
	— Суб. Гоголь и Астрахань	
	— Воскр. Некрасовъ и Тургеневъ	
Отъ Астрахани:	по Понед. и Суб.	въ 9 ч. у.
— вверхъ до Нижняго-Новгорода	— Воскр. В. К. Марія Павловна и Жуковскій	въ 10 ч. в.
	— Втор. Пушкинъ и Лермонтовъ	
	— Четвер. Гоголь и Астрахань	
	— Пятн. Некрасовъ и Тургеневъ	

СТРАХОВОЕ ОБЩЕСТВО

„РОССІЯ“

ВЫСОЧАЙШЕ утвержденное въ 1881 г.

Общество „Россія“ заключаетъ:

Страхованіа пассажировъ отъ несчастныхъ случаевъ во время путешествія по желѣзнымъ дорогамъ, на пароходахъ, въ дилижансахъ и экипажахъ.

Страхованіа отъ всякаго рода несчастныхъ случаевъ, могущихъ произойти съ застрахованнымъ лицомъ во время путешествій, поѣздокъ, прогулокъ; при несчастьяхъ въ домахъ, храмахъ, фабрикахъ и театрахъ; при исполненіи служебныхъ обязанностей; **вообще вездѣ—дома и внѣ дома,** съ условіемъ возврата Обществомъ всѣхъ внесенныхъ премій или безъ такового. Страхователи участвуютъ въ прибыляхъ Общества.

Страхованіа могутъ быть заключаемы въ Правленіи Общества въ С.-Петербургѣ (Большая Морская, № 13), въ Главныхъ Агентствахъ и во всѣхъ Агентствахъ Общества.

Страховые билеты по страхованію пассажировъ на желѣзныхъ дорогахъ и на пароходахъ выдаются также на станціяхъ желѣзныхъ дорогъ, на паромныхъ пристаняхъ: А. А. Зевеке, „Кавказъ и Меркурій“, „Общества по Волгѣ“ и „Самолетъ“ и въ главныхъ гостиницахъ въ городахъ Россійской Имперіи.

T A R C A

для взиманія платы въ 1889 году за проѣздъ пассажировъ на пассажирскихъ пароходахъ, принадлежащихъ пароходнымъ обществамъ

„САМОЛЕТЪ“ и „ПО ВОЛГѢ“ учрежден. въ 1843 году.

ЗА ПРОѢЗДЪ ПАССАЖИРОВЪ.

ЗА ПРОѢЗДЪ ПАССАЖИРОВЪ.																														Хвалынскъ.			Вольскъ.			Барочскъ.			Саратовъ.			Ровное.			Золотое.			Камышинъ.			Дубовка.			Царицынъ.			Сарепта.			Владиміровка.			Черный Яръ.			Астрахань.																																																																																																																																																																																																																																																																																																																																																																																																																																																																																																																																																																																																																																																																																																																																																																																																																																																																																																										
																														120	90	60	120	80	40	170	110	60	250	170	90	40	25	15	250	185	100	500	340	160	550	370	180	630	430	200	730	490	220	780	520	230	850	570	250	980	660	280	1100	730	320	1150	770	330	1200	800	420	1370	920	450																																																																																																																																																																																																																																																																																																																																																																																																																																																																																																																																																																																																																																																																																																																																																																																																																																																																																												
100	80	50	240	160	80	310	210	100	430	290	140	630	420	200	660	440	210	820	550	255	900	600	280	980	660	280	1100	730	320	1150	770	330	1200	800	420	1370	920	450	1400	930	480	1500	1000	525	1520	1020	550	1600	1070	580	1700	1130	615	1750	1170	630																																																																																																																																																																																																																																																																																																																																																																																																																																																																																																																																																																																																																																																																																																																																																																																																																																																																																																																				
190	130	70	320	220	100	380	260	120	500	340	160	700	480	220	780	520	230	850	570	250	980	660	280	1030	690	300	1140	760	350	1190	800	370	1240	850	430	1370	920	470	610	390	240	790	475	320	830	530	325	970	620	355	1220	800	420	1370	920	450																																																																																																																																																																																																																																																																																																																																																																																																																																																																																																																																																																																																																																																																																																																																																																																																																																																																																																																				
330	220	110	480	320	140	500	340	160	640	440	190	860	570	230	900	600	280	980	660	280	1100	730	320	1150	770	330	1200	800	420	1370	920	450	1400	930	480	1500	1000	525	610	390	240	790	475	320	830	530	325	970	620	355	1220	800	420	1370	920	450																																																																																																																																																																																																																																																																																																																																																																																																																																																																																																																																																																																																																																																																																																																																																																																																																																																																																																																				
465	310	170	610	400	210	660	440	220	790	530	250	950	630	320	1000	670	330	1080	750	310	1160	780	320	1260	860	350	1310	910	400	1380	930	410	1470	980	450	1530	1020	480	610	390	240	790	475	320	830	530	325	970	620	355	1220	800	420	1370	920	450																																																																																																																																																																																																																																																																																																																																																																																																																																																																																																																																																																																																																																																																																																																																																																																																																																																																																																																				
730	490	210	820	550	240	880	590	280	1000	670	300	1150	770	330	1200	800	420	1370	920	450	1400	930	480	1500	1000	525	1520	1020	550	1600	1070	580	1700	1130	615	1750	1170	630	610	390	240	790	475	320	830	530	325	970	620	355	1220	800	420	1370	920	450																																																																																																																																																																																																																																																																																																																																																																																																																																																																																																																																																																																																																																																																																																																																																																																																																																																																																																																				
900	600	270	1000	670	300	1150	770	330	1200	800	420	1370	920	450	1400	930	480	1500	1000	525	1520	1020	550	1600	1070	580	1700	1130	615	1750	1170	630	1800	1200	650	1850	1213	670	610	390	240	790	475	320	830	530	325	970	620	355	1220	800	420	1370	920	450																																																																																																																																																																																																																																																																																																																																																																																																																																																																																																																																																																																																																																																																																																																																																																																																																																																																																																																				
1120	750	330	1170	780	350	1220	820	370	1330	890	400	1500	1000	480	1680	1120	570	1700	1130	580	1770	1190	610	1950	1300	650	2120	1420	680	2210	1470	700	2300	1530	725	2380	1590	755	2460	1640	780	2530	1710	800	2600	1780	830	2670	1850	880	2740	1920	900	2810	2000	950	2880	2080	1000	2950	2160	1050	3020	2240	1100	3090	2320	1150	3160	2400	1200	3230	2480	1250	3300	2560	1300	3370	2640	1350	3440	2720	1400	3510	2800	1450	3580	2880	1500	3650	2960	1550	3720	3040	1600	3790	3120	1650	3860	3200	1700	3930	3280	1750	4000	3360	1800	4070	3440	1850	4140	3520	1900	4210	3600	1950	4280	3680	2000	4350	3760	2050	4420	3840	2100	4490	3920	2150	4560	4000	2200	4630	4080	2250	4700	4160	2300	4770	4240	2350	4840	4320	2400	4910	4400	2450	4980	4480	2500	5050	4560	2550	5120	4640	2600	5190	4720	2650	5260	4800	2700	5330	4880	2750	5400	4960	2800	5470	5040	2850	5540	5120	2900	5610	5200	2950	5680	5280	3000	5750	5360	3050	5820	5440	3100	5890	5520	3150	5960	5600	3200	6030	5680	3250	6100	5760	3300	6170	5840	3350	6240	5920	3400	6310	6000	3450	6380	6080	3500	6450	6160	3550	6520	6240	3600	6590	6320	3650	6660	6400	3700	6730	6480	3750	6800	6560	3800	6870	6640	3850	6940	6720	3900	7010	6800	3950	7080	6880	4000	7150	6960	4050	7220	7040	4100	7290	7120	4150	7360	7200	4200	7430	7280	4250	7500	7360	4300	7570	7440	4350	7640	7520	4400	7710	7600	4450	7780	7680	4500	7850	7760	4550	7920	7840	4600	7990	7920	4650	8060	8000	4700	8130	8080	4750	8200	8160	4800	8270	8240	4850	8340	8320	4900	8410	8400	4950	8480	8480	5000	8550	8560	5050	8620	8640	5100	8690	8720	5150	8760	8800	5200	8830	8880	5250	8900	8960	5300	8970	9040	5350	9040	9120	5400	9110	9200	5450	9180	9280	5500	9250	9360	5550	9320	9460	5600	9390	9560	5650	9460	9660	5700	9530	9760	5750	9600	9860	5800	9670	9960	5850	9740	10060	5900	9810	10160	5950	9880	10260	6000	9950	10360	6050	10020	10460	6100	10090	10560	6150	10160	10660	6200	10230	10760	6250	10300	10860	6300	10370	10960	6350	10440	11060	6400	10510	11160	6450	10580	11260	6500	10650	11360	6550	10720	11460	6600	10790	11560	6650	10860	11660	6700	10930	11760	6750	11000	11860	6800	11070	11960	6850	11140	12060	6900	11210	12160	6950	11280	12260	7000	11350	12360	7050	11420	12460	7100	11490	12560	7150	11560	12660	7200	11630	12760	7250	11700	12860	7300	11770	12960	7350	11840	13060	7400	11910	13160	7450	11980	13260	7500	12050	13360	7550	12120	13460	7600	12190	13560	7650	12260	13660	7700	12330	13760	7750	12400	13860	7800	12470	13960	7850	12540	14060	7900	12610	14160	7950	12680	14260	8000	12750	14360	8050	12820	14460	8100	12890	14560	8150	12960	14660	8200	13030	14760	8250	13100	14860	8300	13170	14960	8350	13240	15060	8400	13310	15160	8450	13380	15260	8500	13450	15360	8550	13520	15460	8600	13590	15560	8650	13660	15660	8700	13730	15760	8750	13800	15860	8800	13870	15960	8850	13940	16060	8900	14010	16160	8950	14080	16260	9000	14150	16360	9050	14220	16460	9100	14290	16560	9150	14360	16660	9200	14430	16760	9250	14500	16860	9300	14570	16960	9350	14640	17060	9400	14710	17160	9450	14780	17260	9500	14850	17360	9550	14920	17460	9600	14990	17560	9650	15060	17660	9700	15130	17760	9750	15200	17860	9800	15270	17960	9850	15340	18060	9900	15410	18160	9950	15480	18260	10000	15550	18360	10050	15620	18460	10100	15690	18560	10150	15760	18660	10200	15830	18760	10250	15900	18860	10300	15970	18960	10350	16040	19060	10400	16110	19160	10450	16180	19260	10500	16250	19360	10550	16320	19460	10600	16390	19560	10650	16460	19660	10700	16530	19760	10750	16600	19860	10800	16670	19960	10850	16740	20060	10900	16810	20160	10950	16880	20260	11000	16950	20360	11050	17020	20460	11100	17090	20560	11150	17160	20660	11200	17230	20760	11250	17300	20860	11300	17370	20960	11350	17440	21060	11400	17510	21160	11450	17580	21260	11500	17650	21360	11550	17720	21460	11600	17790	21560	11650	17860	21660	11700	17930	21760	11750	18000	21860	11800	18070	21960	11850	18140	22060	11900	18210	22160	11950	18280	22260	12000	18350	22360	12050	18420	22460	12100	18490	22560	12150	18560	22660	12200	18630	22760	12250	18700	22860	12300	18770	22960	12350	18840	23060	12400	18910	23160	12450	18980	23260	12500	19050	23360	12550	19120	23460	12600	19190	23560	12650	19260	23660	12700	19330	23760	12750	19400	23860	12800	19470	23960	12850	19540	24060	12900	19610	24160	12950	19680	24260	13000	19750	24360	13050	19820	24460	13100	19890	24560	13150	19960	24660	13200	20030	24760	13250	20100	24860	13300	20170	24960	13350	20240	25060	13400	20310	25160	13450	20380	25260	13500	20450	25360	13550	20520	25460	13600	20590	25560	13650	20660	25660	13700	20730	25760	13750	20800	25860	13800	20870	25960	13850	20940	26060	13900	21010	26160	13950	21080	26260	14000	21150	26360	14050	21220	26460	14100	21290	26560	14150	21360	26660	14200	21430	26760	14250	21500	26860	14300	21570	26960	14350	21640	27060	14400	21710	27160	14450	21780	27260	14500	21850	27360	14550	21920	27460	14600	21990	27560	14650	22060	27660	14700	22130	27760	14750	22200	27860	14800	22270	27960	14850	22340	28060	14900	22410	28160	14950	22480	28260	15000	22550	28360	15050	22620	28460	15100	22690	28560	15150	22760	28660	15200	22830	28760	15250	22900	28860	15300	22970	28960	15350	23040	29060	15400	23110	29160	15450	23180	29260	15500	23250	29360	15550	23320	29460	15600	23390	29560	15650	23460	2

Примѣчанія: 1) За дѣтей моложе 10 лѣтъ платится половина. 2) Пассажиры могутъ имѣть безъ платы сакъ-вояжъ не болѣе 20 фунтовъ и подушки. 3) За собаку, которая должна быть подъ наблюденіемъ хозяина, платится безъ корму, какъ за 2 пуда багажа.

ТИПОГРАФІЯ
И. И. СОКОЛЕНКОВА

въ Нижнемъ-Новгородѣ, Большая Покровка, домъ Мокѣева рядомъ съ магазиномъ „Мокѣева“.

ПРИНИМАЕТЪ ВСЕВОЗМОЖНЫЯ ТИПОГРАФСКІЯ ЗАКАЗЫ

по уменьшеннымъ цѣнамъ.

ПРИ ТИПОГРАФІИ ИМѢЕТСЯ СВОЯ ПЕРЕНЛЕТНАЯ.

ФОТОГРАФІЯ
А. СОКОЛОВА

Большая Покровка д. Мокѣева, противъ магазина „Муравейникъ“.

Исполняетъ всевозможныя фотографическія работы новымъ способомъ и во всякую погоду.

При фотографіи продаются фотографическіе виды Ниж.-Новгорода.
Фотографія открыта отъ 9—5 часовъ.

ЗУБНОЙ ВРАЧЪ

Г. Я. ГИРШОВСКІЙ.

Нижній-Новгородъ, Большая Покровка д. Покровскаго. Во время ярмарки гостинница Ермолаева ряд. съ биржей.

Вставленіе усовершенствованныхъ зубовъ съ ручательствомъ, за прочность и годность.

ОБРАЗЦОВОЕ ПРАЧЕШНОЕ ЗАВЕДЕНІЕ
Н. Д. АРХАНГЕЛЬСКОЙ

уголъ большой и малой Покровки д. Губина и въ Нижегородской ярмаркѣ.

Пріемъ въ стирку всевозможнаго рода носильнаго бѣлья, а также чистка кружевной матеріи, шелка, бархата, перчатокъ. Глаженіе сорочекъ.

Цѣны весьма умѣренныя.

При стиркѣ не употребляю ни щетокъ ни машинъ.

Надѣюсь, что публика не оставитъ меня своимъ благосклоннымъ вниманіемъ.

Н. Д. Архангельская.

Форма искового прошенія:

Въ такой-то окружный судъ.

Просить истецъ (означить званіе, имя, фамилію или прозвище и мѣсто жительства). Если проситель обращается къ суду не отъ своего лица, то должно быть сказано: просить такой-то (званіе, имя, фамилія или прозвище и мѣсто жительства) по довѣренности истца или какъ опекунъ истца такого-то (званіе, имя, фамилія или прозвище и мѣсто жительства).

По дѣлу

съ отвѣтчикомъ (званіе, имя, фамилія или прозвище и мѣсто жительства или мѣсто пребывания).

Затѣмъ излагаются:

- 1) обстоятельства дѣла и тѣ доказательства, доводы или законы, на которыхъ проситель основываетъ свою просьбу;
- 2) цѣна иска и, въ случаѣ иска о недвижимомъ имуществѣ, точное означеніе мѣста, гдѣ находится спорное имущество;
- 3) просительный пунктъ, начинающійся словами: на основаніи вышензложеннаго прошу окружный судъ постановить (излаг. требованія просителя).
- 4) какіе документы, деньги и копіи прилагаются при прошеніи (если прилагается большое число документовъ, то имъ можетъ быть представлена особая, подписанная просителемъ, опись о чемъ и объясняется въ семъ пунктѣ)

Въ концѣ означаются годъ, мѣсяцъ и число подписанія прошенія; затѣмъ проситель подписываетъ свое званіе, имя, фамилію или прозвище.

Форма апелляціонной жалобы въ Судебную Палату.

Начало какъ въ формѣ искового прошенія: „18 . . года . . . мѣсяца . . . дня, окружный судъ, по гражданскому дѣлу, о опредѣлилъ (прописать сущность рѣшенія).

„Такое рѣшеніе нахожу неправильнымъ во всѣхъ его частяхъ (или въ такихъ-то частяхъ) по слѣдующимъ соображеніямъ (выставить тѣ основанія, по которымъ апелляторъ считаетъ рѣшеніе неправильнымъ).

„На основаніи вышензложеннаго прошу

„Къ сей жалобѣ прилагаю: 1) копію съ жалобы и 2) судебныя пошлины по цѣнѣ иска, въ количествѣ рублей“.

Форма кассационной жалобы въ Сенатъ.

Начало—какъ искового прошенія.

Затѣмъ излагается дѣло вкратцѣ и основанія, по которымъ кассаторъ находитъ рѣшеніе палаты неправильнымъ.

Потомъ просительный пунктъ: „На основаніи вышензложеннаго имѣю честь покорнѣйше просить Правительствующій Сенатъ отмѣнить палаты.

При семъ прилагаю (подпись)“.

Образецъ простаго векселя.

С.-Петербургъ. 1 Юля 1889 г. Вексель на 1.000 руб. сер.

Отъ сего перваго Юля тысяча восемьсотъ восемьдесятъ девятаго года черезъ два мѣсяца по сему моему векселю повиненъ я заплатить Московскому 1-й гильдіи купцу Захару Петрову, или кому онъ прикажетъ, тысячу рублей серебромъ, которые я отъ него наличными деньгами (или товарами) получилъ сполна. Сергѣй Петровъ, Московскій 2-й гильдіи купецъ.

Внутренній переводный вексель съ платежемъ по предъявленіи.

Москва. 1-го Августа 1889 г. Вексель на 1.000 руб. сер.

По предъявленіи, извольте заплатить по сему моему первому векселю Захару Петрову Московскому 1-й гильдіи купцу, или кому онъ прикажетъ, тысячу рублей серебромъ, которые получены мною отъ Ярославскаго купца Сергѣя Петрова по увѣдомительному писъму.

Г. Николаю Николаеву, Псковскому 1-й гильдіи купцу въ Ригѣ. Первый.

Подпись: Петръ Петровъ, Тульскій купецъ 1-й гильдіи.

Съ разрѣшенія Московскаго Учебнаго Округа

Н. И. КОЧУРИХИНЫМЪ

съ 15 мая сего года

БУДУТЪ ПРЕПОДАВАТЬСЯ ДЛЯ ЛИЦЪ ОБОЕГО ПОЛА

ТЕОРЕТИЧЕСКІЕ КУРСЫ БУХГАЛТЕРІИ,

какъ обще-торговой, такъ и спеціально: пароходной, фабрично-заводской, сельско-хозяйственной, банковской, земскихъ и городскихъ учрежденій и пр.

по всѣмъ существующимъ системамъ,

а равно также и производится

ПРАКТИЧЕСКІЯ РАБОТЫ ПО БУХГАЛТЕРІИ,

подъ наблюденіемъ преподавателя по всѣмъ отраслямъ торгово-промышленныхъ предпріятій.

Пріемъ заявленій на слушаніе курсовъ и на практическія работы начнется съ 15 мая 1889 года.

Адресъ; Ошарская площадь д. Красильниковъ.

магазинъ „СЧЕТОВОДЪ“ Н. И. Кочурихина.

Продажа конторскихъ книгъ и принадлежностей.

Пріемъ заказовъ на всевозможныя типо-литографскія, переплетныя, лине-вальныя работы, а также на изготовленіе, какъ отдѣльныхъ книгъ, такъ и полныхъ комплектовъ конторскихъ книгъ.

Правильная организація конторъ и отчетности въ нихъ.

Работы по бухгалтеріи исполняются подъ наблюденіемъ и съ ручательствомъ ЭКСПЕРТОВЪ СЧЕТОВОДОВЪ.

Адресъ: б. Покровка д. Басова.

ЕДИНСТВЕННОЕ

ДЛЯ

НИЖНЯГО-НОВГОРОДА

АГЕНТСТВО

ФАБРИКИ РОЯЛЕЙ

придворныхъ поставщиковъ

Я. БЕККЕРЪ и К. ШРЕДЕРЪ

НАХОДИТСЯ У

О. И. БАУЭРЪ,

ТИХАНОВСКАЯ улица, 3-й домъ отъ угла Малой Печерки.

имѣются: РОЯЛИ, ПИАНИНО и ФИСЬ-ГАРМОНИИ

и другихъ столичныхъ фабрикантовъ.

ПРОДАЖА ПО ФАБРИЧНЫМЪ ЦѢНАМЪ.

ТАКЖЕ ОТПУСКАЮТСЯ НА ПРОКАТЪ

РОЯЛИ, ПИАНИНО и ФИСЬ-ГАРМОНИИ.

Фирма моя существуетъ съ 1860 г. въ кое время она хорошо себя зарекомендовала, почему и надѣюсь, что и впредь многоуважаемая публика не оставитъ меня своимъ благосклоннымъ вниманіемъ.

О. И. БАУЭРЪ.

„ПЕТРЪ СОКОЛОВЪ“

МАГАЗИНЪ

на Нижнемъ базарѣ д. Блинова, (телефонъ № 24).

ИМѢЕТЪ ВЪ БОЛЬШОМЪ ВЫБОРѢ:

матеріи всѣхъ сезоновъ

(ИНОСТРАННЫХЪ И РУССКИХЪ ФАБРИКЪ):

сукно, трико, драпъ, бархатъ, манчестеръ,
шелковыя и шерстяныя матеріи, плотно
льняное и бумажное, тюль гардинный, ме-
бельныя матеріи, ковры, тканьевыя одѣялы
и разныя бумажныя издѣлія фабрикъ

Морозовыхъ.

ЦѢНЫ ФАБРИЧНЫЯ.

ФИРМА СУЩЕСТВУЕТЪ СЪ 1832 ГОДА.



ВЪ НИЖНЕМЪ-НОВГОРОДѢ

НА ВЫСТАВКѢ

БЫВШЕЙ ПОДЪ ПОКРОВИТЕЛЬСТВОМЪ

**ЕГО ИМПЕРАТОРСКАГО ВЫСОЧЕСТВА ВЕЛИКАГО КНЯЗЯ
ВЛАДИМИРА АЛЕКСАНДРОВИЧА.**

ПИВОВАРЕННЫЕ ЗАВОДЫ

А. Ф. ЕРМОЛАЕВА,

1) въ селѣ Лысковѣ, Нижегород. уѣзда, 2) въ Нижнемъ-Новгородѣ.

ГЛАВНАЯ КОНТОРА

въ Нижнемъ-Новгородѣ, на большой Печеркѣ, въ собствен. домѣ.

Пиво это награждено медалью за свой превосходный вкусъ, и пользу для здоровья, такъ какъ вырабатывается изъ чистаго ячменнаго солода и лучшаго качества хмѣля, безъ постороннихъ примѣсей.

Долгая практика и специальная студія на первокласныхъ заводахъ въ Австріи, Германіи и Англіи, откуда на заводахъ А. Ф. Ермолаева, работаютъ пивовары; дали намъ возможность дойти до совершенства, въ приготовленіи пива.

Пиво это, при своемъ отличномъ качествѣ, расходуется не только по Волгѣ и ея окрестностямъ, но проникаетъ кромѣ столицъ, даже на дальній западъ, сѣверъ и югъ Россіи.

Пиво А. Ф. Ермолаева, кромѣ вышепоименованнаго отличнаго качества, имѣетъ еще то достоинство, что безъ порчи выдерживаетъ дальнюю транспортировку и хорошо сохраняется во всѣ времена года, что даетъ возможность потребителямъ пить по всемѣстно это пиво.

Для удобства своихъ почтеннѣйшихъ покупателей, администрація завода, въ разныхъ пунктахъ Имперіи, устроила свои собственные склады, и поэтому совѣтуемъ каждому требовать только пиво А. Ф. Ермолаева.

Всѣмъ торгующимъ же по Волгѣ, какъ гостинницамъ, ресторанамъ, трактирамъ, водочнымъ складамъ и виннымъ торговцамъ, желающимъ торговать пивомъ лучшаго качества, и тѣмъ заслужить вниманіе покупателей, предлагаемъ наше пиво на лучшихъ условіяхъ.

Адресоваться въ Нижній-Новгородъ.

НИЖЕГОРОДСКИМЪ



ОТДѢЛЕНІЕМЪ

ИМПЕРАТОРСКАГО

РУССКАГО ТЕХНИЧЕСКАГО ОБЩЕСТВА

устроена въ г. Нижнемъ-Новгородѣ

ПОСТОЯННАЯ ВЫСТАВКА

кустарныхъ произведеній и рукодѣлій Нижегородской губерніи.

выставка эта помѣщается

на Большой Покровской улицѣ, близъ Болотова переулка
въ домѣ наслѣдниковъ Полтановыхъ.

Во время ярмарки отдѣленія Выставки будутъ
находиться въ устроенныхъ на Обводномъ каналѣ
Пассажахъ.

Выставка не только продаетъ по цѣнамъ несравненно нисшимъ
нежели магазинныя и лавочныя всѣ выставленныя издѣлія, но также при-
нимаетъ заказы на всѣ кустарныя произведенія губерніи, но не иначе какъ
при условіи полученія при заказахъ $\frac{1}{4}$ цѣны въ задатокъ. Имѣя дѣло не-
посредственно съ кустарями, Выставка всѣ свои операціи производитъ на
чистыя деньги.

Предметы имѣющіяся на Выставкѣ и доставляемые ею по заказамъ
слѣдующее:

1. Издѣлія изъ металла: якорныя и др. цѣпи, цѣпи
для вѣсовъ, коромысла, гвозди, желѣзныя и мѣдныя полотна,

сита, проволока, рыболовные крючки, крючки и петли для платья, доски для утонченія проволоки, ножи разного рода, вилки, ножницы, щипцы, топоры, лопаты, серпы, замки, сундуки для документовъ и денегъ съ секретными замками, игрушки, лейки, сосуды для керосина, ведра, фонари, умывальники, ванны, колокольчики, бубенчики, и проч. *II. Издѣлія изъ дерева:* мебель, мозаика, вырѣзные работы, багетъ, рамы изъ багета, корзины, игрушки и проч. *III. Издѣлія изъ щетины:* щетки разного рода и ершики. *IV. Женскія рукодѣлія:* бѣлье, кружева, вышиванія гладью, въ выдержку и проч., прошивки, кокетки, головныя шелковыя повязки, шитыя золотомъ и серебромъ, вышиванія по бархату, по канвѣ, носки, чулки, вязаныя перчатки, пуховыя вещи, одѣяла, покрывала и проч. *V. Издѣлія изъ исчей бумаги:* папетри, конверты, ученическія тетради и *VI* разныя другія издѣлія.

ВНОВЬ ОТКРЫТЫЙ МАГАЗИНЪ

ОБЩАЯ ПОЛЪЗА

на Большой Покровкѣ въ домѣ Кудряшева-Чеснокова, въ Нижнемъ-Новгородѣ.

На Нижегородской ярмаркѣ, въ зданіи бывшей выставки №№ 91 и 92.

В. И. ЧУМИЧЕВА.

Съ продажею серебрянныхъ, золотыхъ и брилліантовыхъ вещей; бронзовыхъ, мельхіоровыхъ издѣлій: оптическихъ, хирургическихъ и хозяйственныхъ принадлежностей.

== (PRIX-FIXE) цѣны безъ запроса. ==

Магазинъ принимаетъ въ починку часы, будильники, игральныя шкатулки, золотыя и серебряныя вещи и покупаютъ старыя серебряныя и золотыя и брилліантовыя вещи.

Въ магазинѣ находится единственный складъ „БЕСѢДЫ ОТЦА ІОАННА“
Протоіерея Кронштадскаго Андреевскаго собора. Полное сочиненіе, состоя-
щее изъ 5-ти томовъ, съ 3-мя, въ разныхъ позахъ, портретами. Цѣна
1 руб. 20 коп.



Внутренний переводный вексель съ срокомъ по предъявленіи.

Москва. 15-го Іюля 1889 г. Вексель на 1.000 руб. сер.

Въ мѣсяцъ по предъявленіи извольте заплатить по сему моему первому векселю Николаю Павлову, С.-Петербургскому 2-й гильдіи купцу, или кому онъ прикажетъ, тысячу рублей серебромъ, ибо таковая сумма товарами получена сполна отъ Ивана Петрова, купца Московскаго, безъ увѣдомительнаго письма.

Г. Петру Федорову, Московскому 1-й гильдіи купцу въ Петербургѣ. Первый.

Подпись: Федоръ Николаевъ, Московскій купецъ 2-й гильдіи.

Внутренний вексель, срокомъ отъ написанія.

Тверь. 15-го Августа 1889 г. Вексель на 5.000 руб. сер.

Въ шестьдесятъ дней, считая отъ писаннаго числа, извольте заплатить, по сему моему первому векселю, Московскому 2-й гильдіи купцу Петру Иванову, или кому онъ прикажетъ, пять тысячъ рублей серебромъ, которые получены отъ Новгородскаго мѣщанина Павла Михайлова безъ увѣдомительнаго письма.

Василію Иванову, С.-Петербургскому 2-й гильдіи купцу, въ С.-Петербургѣ. Первый.

Подпись: Иванъ Алексѣевъ, Саратовскій купецъ 2-й гильдіи.

Внутренний переводный вексель, съ платежемъ по обычаю.

Курскъ. 15-го Мая 1889 года. Вексель на 1.000 руб. сер.

По обычаю извольте заплатить по сему моему первому векселю Новгородскому мѣщанину Петру Иванову, или кому онъ прикажетъ, тысячу рублей серебромъ, которые я здѣсь отъ него получилъ по увѣдомительному письму.

Г. Блокку, банкиру въ Москвѣ. Первый.

Подпись: Иванъ Алексѣевъ, С.-Петербургскій купецъ 1-й гильдіи.

Заграничный переводный вексель, писанный на иностранную монету.

С.-Петербургъ. 5 Іюля 1889 г. Вексель на 1.000 франковъ.

Три мѣсяца отъ сего числа (a dato) извольте заплатить, по сему моему первому векселю, г. Крафту, или кому отъ него приказано будетъ, тысячу франковъ, валюта отъ г. Мейеръ, по увѣдомительному письму.

И. Сабатье, въ Парижѣ.

Подписано: З. Н. Голяшкинъ.

Таблица исчисленія процентовъ на капиталъ въ 100 руб.

По разсчету	1 ^o /o	2 ^o /o	3 ^o /o	4 ^o /o	5 ^o /o	6 ^o /o	7 ^o /o	8 ^o /o	9 ^o /o	10 ^o /o
	Р. К.	Р. К.	Р. К.	Р. К.	Р. К.	Р. К.	Р. К.	Р. К.	Р. К.	Р. К.
За 1 м.	— 8 ¹ / ₅	— 16 ² / ₅	— 25	— 33 ¹ / ₅	— 41 ² / ₅	— 50	— 58 ¹ / ₅	— 66 ² / ₅	— 75	— 83 ¹ / ₅
" 2 "	— 16 ³ / ₅	— 33 ¹ / ₃	— 50	— 66 ² / ₅	— 83 ¹ / ₅	1 —	1 16 ² / ₅	1 33 ¹ / ₅	1 50	1 66 ² / ₅
" 3 "	— 25	— 50	— 75	1 —	1 25	1 50	1 75	2 —	2 25	2 50
" 4 "	— 33 ¹ / ₅	— 66 ² / ₅	1 —	1 33 ¹ / ₅	1 66 ² / ₅	2 —	2 33 ¹ / ₅	2 66 ² / ₅	3 —	3 33 ¹ / ₅
" 5 "	— 41 ² / ₅	— 83 ¹ / ₃	1 25	1 66 ² / ₃	2 08 ¹ / ₅	2 50	2 91 ² / ₅	3 33 ¹ / ₅	3 75	4 16 ² / ₅
" 6 "	— 50	1 —	1 50	2 —	2 50	3 —	3 50	4 —	4 50	5 —
" 7 "	— 58 ¹ / ₅	1 16 ² / ₅	1 75	2 33 ¹ / ₅	2 91 ² / ₅	3 50	4 08 ¹ / ₅	4 66 ² / ₅	5 25	5 83 ¹ / ₅
" 8 "	— 66 ² / ₅	1 33 ¹ / ₃	2 —	2 66 ² / ₅	3 33 ¹ / ₅	4 —	4 66 ² / ₅	5 33 ¹ / ₅	6 —	6 66 ² / ₅
" 9 "	— 75	1 50	2 25	3 —	3 75	4 50	5 25	6 —	6 75	7 50
" 10 "	— 83 ¹ / ₅	1 66 ² / ₅	2 50	3 33 ¹ / ₅	4 16 ² / ₅	5 —	5 83 ¹ / ₅	6 66 ² / ₅	7 50	8 36 ¹ / ₅
" 11 "	— 91 ² / ₅	1 83 ¹ / ₅	2 75	3 66 ² / ₅	4 58 ¹ / ₅	5 50	6 45 ² / ₅	7 33 ¹ / ₅	8 25	9 10 ² / ₅
" 12 "	1 —	2 —	3 —	4 —	5 —	6 —	7 —	8 —	9 —	10 —

МИНЕРАЛЬНЫЕ СМАЗОЧНЫЕ МАСЛА

БЕЗОПАСНЫЕ ОСВѢТИТЕЛЬНЫЕ МАСЛА

АСТРАЛИНЪ, ПИРОНАФТЪ И ПРОЧ.

КУСКОВСКАГО ЗАВОДА

Т-ва

Русско-Американскаго нефтянаго производства

продаются въ нижегородской конторѣ на нижнемъ базарѣ д. Сорокина. Для удобства покупателей имѣется телефонъ.

Всѣ продукты Кусковскаго завода выпускаются не иначе какъ по тщательномъ испытаніи, всегда одинаковаго качества, вполне безопасные и безусловно свободные отъ кислотъ и другимъ разъѣдающимъ металлы веществъ, и по этому смѣло рекомендуются, для лучшей и выгодной смазки и безопаснаго освѣщенія.

ОДИНКОВАННОЕ ЛИСТОВОЕ ЖЕЛѢЗО

не требующее окраски, никогда не ржавѣющее и потому дѣлающее ремонтъ вовсе ненужнымъ, какъ наилучшій и единственно выгодный матеріалъ для крышъ и въ особенности для водосточныхъ трубъ и желобовъ рекомендуется Нижегородскимъ цинковальнымъ заводомъ подъ фирмою:

„СЛАВЯНИНЪ“

исполняющимъ также заказы по одинкованію газовыхъ и водопроводныхъ трубъ, сахарныхъ формъ, ковшей для мельничныхъ элеваторовъ, ведръ, цѣпей и разныхъ желѣзныхъ и чугунныхъ издѣлій. Заказы принимаются въ Нижегородской конторѣ Коммиссіонеровъ казенныхъ горныхъ заводовъ и у всѣхъ представителей ихъ въ С.-Петербургѣ, Москвѣ, Варшавѣ, Одессѣ, Харьковѣ, Казани, Самарѣ, Саратовѣ и Екатеринбургѣ.

М О Н Е Т Ы.

Россія. Наша ходячая монета **рубль** = 100 копѣйкамъ, соотвѣтствуетъ 17,996135 гр. чистаго серебра и достоинствомъ равенъ 4 франкамъ, 3 маркамъ и 24 пфенигамъ, 38 пенсамъ.

Главнѣйшія иностранныя монеты слѣдующія:

Австрія 1 гульденъ = 100 крейцер.
Англія 1 фунтъ стерл. = 20 шиллингамъ = 240 пенсамъ
Бельгія 1 франкъ = 100 сантим.
Бразилія 1 мильрейсъ = 1000 рейс.
Британская В.-Индія 1 рупія = 16 анна-самъ = 192 пенсамъ
Германія 1 марка = 100 пфениг.
Голландія 1 гульденъ = 100 центамъ.
Греція 1 драхма = 100 лептонамъ.
Данія 1 крона = 100 ёрамъ (oere)
Египетъ 1 піастръ = 40 парамъ = 100 аспер. = 120 курантъ-аспер.
Испанія 1 пезета = 100 центимозамъ
Италія 1 лира = 100 центезимамъ
Мексика 1 пезо = 100 центавосамъ
Норвегія 1 крона = 100 ёрамъ.
Пероія 1 томанъ = 10 кронамъ = 200 шагисамъ
Португалія 1 мильрейсъ = 1000 рейс.
Румынія 1 леу = 100 баньям. (серебро).
 — — — — — (золото)
Сербія 1 динаръ = 100 парамъ
Соединен. Штаты С. Америки 1 долларъ = 100 центамъ
Турція 1 піастръ = 40 парамъ = 120 асперамъ
Франція 1 франкъ = 100 сантимамъ
Швеція 1 крона = 100 ёрамъ
Швейцарія 1 франкъ = 400 раппен.
Японія 1 іенъ = 100 сенамъ = 1000 рипамъ .

С Т О И М О С Т Ъ ВЪ:						
МЕТАЛ.		Франк.	Сантим.	Марки.	Пфенин.	Пенсы.
Р.	КОП.					
—	61 ³ / ₄	2	47	2	—	23 ¹ / ₂
6	27	25	22	20	43	240
—	25	1	—	—	81	9 ¹ / ₂
—	71	2	83	2	29 ¹ / ₄	27
—	59 ² / ₅	2	37 ¹ / ₂	1	92 ¹ / ₂	22 ³ / ₄
—	30 ⁹ / ₁₀	1	23 ¹ / ₂	1	—	11 ³ / ₄
—	52 ¹ / ₄	2	8 ⁶ / ₁₀	1	69	19 ⁴ / ₅
—	25	1	—	—	81	9 ¹ / ₂
—	34 ³ / ₄	1	38 ⁸ / ₉	1	12 ¹ / ₂	13 ¹ / ₅
—	6 ¹ / ₄	—	25	—	20 ¹ / ₄	2 ³ / ₈
—	25	1	—	—	81	9 ¹ / ₂
—	25	1	—	—	81	9 ¹ / ₂
1	37	5	43	4	40	51 ² / ₃
—	35 ³ / ₄	1	38 ⁸ / ₉	1	12 ¹ / ₂	13 ¹ / ₅
2	84 ² / ₅	11	38 ¹ / ₃	9	22	108 ¹ / ₃
1	40	5	60	4	53 ¹ / ₂	53 ¹ / ₄
—	23	—	92 ⁷ / ₈	—	72 ³ / ₂₀	9
—	25	1	—	—	81	9 ¹ / ₂
—	23	—	92 ⁷ / ₉	—	75 ³ / ₂₀	9
1	28 ⁴ / ₅	5	18 ¹ / ₄	4	19 ³ / ₄	49 ³ / ₁₀
—	5 ¹ / ₂	—	22 ¹ / ₅	—	18	2 ¹ / ₁₀
—	25	1	—	—	81	9 ¹ / ₂
—	34 ³ / ₄	1	38 ⁸ / ₉	1	12 ¹ / ₂	13 ¹ / ₅
—	25	1	—	—	81	9 ¹ / ₂
1	28 ⁸ / ₁₀	5	16 ² / ₅	4	18 ¹ / ₂	40 ³ / ₂₀

Т О Р Г О В Ы Я П О Ш Л И Н Ы.

За свидѣтельства на право торговли и промысловъ. Свидѣтельство 1-й гильдіи повсемѣстно — 565 р.; 2-й гильдіи въ мѣстностяхъ I класса — 120 р.; II — 95 р.; III — 75 р.; IV — 55 р. и V — 40 руб.

Свидѣтельство на мелочной торгъ: I кл. — 30 р.; II — 25 р.; III — 20 р.; IV — 15 р. и V — 10 р.

Свидѣтельство на развозный торгъ — 16 р., разносный — 6 р.

Прикащичьи свидѣтельства: I кл. — 35 р., II — 6 р.

Паспортныя свидѣтельства: 1-й гил. — 15 р., 2-й — 6 р.

ФРАНЦУЗСКІЙ ЗАВОДЪ МИНЕРАЛЬНЫХЪ ВОДЪ ЖОРЖЪ МАКЕРОНЪ

въ Нижнемъ-Новгородѣ Спасскій переулокъ.

ОПТОВЫЕ СКЛАДЫ: { на Нижнемъ базарѣ: Рождественская улица домъ
Губина.
на Верхнемъ базарѣ: уголъ Алексѣевской ул. и
Холоднаго пер. д. наслѣдниковъ Рѣпиныхъ.

ДЕПО И ПРИНЯТІЕ ЗАКАЗОВЪ

ВО ВСѢХЪ МАГАЗИНАХЪ А. В. ДОЛГОВА.

И М Е Н Н О:

На Большой Покровской улицѣ—подъ театромъ.

На Ошарской площади въ домѣ наслѣдницы Артамоновой.

На нижнемъ базарѣ Рождественская ул. въ домѣ Блинова.

Въ Канавинѣ—въ домѣ Булычева.

На ярмаркѣ—Нижегородская улица домъ Трушенникова

и въ другихъ лучшихъ виноторговляхъ,

аптекахъ и колоніальныхъ магазинахъ.

Требуются представители по Камѣ, Волгѣ и въ
другихъ губернскихъ и уѣздныхъ городахъ Россіи.

Пошлины на торговля и промышленныя заведенія. При свидѣтельствѣ 1-й гил. въ мѣстностяхъ: I кл.—55 р., II—45 р., III—35 р., IV—25 р., V—20 р.; при 2-й гил.: I кл.—35 р., II—25 р., III—20 р., IV—15 р. и V—10 р.

Свидѣтельства на мелочной торгъ: I кл.—10 р., II—8 р., III—6 р., IV—4 р. и V—2 р.

За промысловыя свидѣтельства: 1 разряда, отъ 10—16 рабоч.: I кл.—30 р., II—25 р., III—20 р., IV—15 р., V—10 р.; 2 раз. отъ 5—9 рабоч.: I кл.—20 р., II—18 р., III—14 р., IV—10 р. и V—7 р.; 3 раз. отъ 2—3 рабоч.: I кл.—10 р., II—9 р., III—7 р., IV—5 р. и V—3 р.

ПАТЕНТНЫЙ СБОРЪ. Плата съ винныхъ лавокъ съ 1 янв. 1887 г. для городскихъ поселеній I раз.—300 р., II—150 р., III—100 р., для внѣ городскихъ поселеній, сверхъ установленнаго патентнаго, сбора въ 30, 40 и 60 р., установленъ еще одинъ разрядъ въ 100 р. Съ ведерныхъ лавокъ для внѣ городскихъ селеній—100 р.

Тарифная таблица внутренней телеграфной корреспонденціи.

Число словъ.	Городск.	Въ Евр. Рос. или въ Азіат. Россіи.	Изъ Евр. Рос. въ Аз. Р. или на оборотъ	Число словъ.	Городск.	Въ Евр. Рос. или въ Азіат. Россіи.	Изъ Евр. Рос. въ Аз. Р. или на оборотъ.	Число словъ.	Городск.	Въ Евр. Рос. или въ Азіат. Россіи.	Изъ Евр. Рос. въ Аз. Р. или на оборотъ.
	1 к.	5 к.	10 к.		1 к.	5 к.	10 к.		1 к.	5 к.	10 к.
3	18	30	45	37	52	200	385	70	85	365	715
4	19	35	55	38	53	205	395	71	86	370	725
5	20	40	65	39	54	210	405	72	87	375	735
6	21	45	75	40	55	215	415	73	88	380	745
7	22	50	85	41	56	220	425	74	89	385	755
8	23	55	95	42	57	225	435	75	90	390	765
9	24	60	105	43	58	230	445	76	91	395	775
10	25	65	115	44	59	235	455	77	92	400	785
11	26	70	125	45	60	240	465	78	93	405	795
12	27	75	135	46	61	245	475	79	94	410	805
13	28	80	145	47	62	250	485	80	95	415	815
14	29	85	155	48	63	255	495	81	96	420	825
15	30	90	165	49	64	260	505	82	97	425	835
16	31	95	175	50	65	265	515	83	98	430	845
17	32	100	185	51	66	270	525	84	99	435	855
18	33	105	195	52	67	275	535	85	100	440	865
19	34	110	205	53	68	280	545	86	101	445	875
20	35	115	215	54	69	285	555	87	102	450	885
21	36	120	225	55	70	290	565	88	103	455	895
22	37	125	235	56	71	295	575	89	104	460	905
23	38	130	245	57	72	300	585	90	105	465	915
24	39	135	255	58	73	305	595	91	106	470	925
25	40	140	265	59	74	310	605	92	107	475	935
26	41	145	275	60	75	315	615	93	108	480	945
27	42	150	285	61	76	320	625	94	109	485	955
28	43	155	295	62	77	325	635	95	110	490	965
29	44	160	305	63	78	330	645	96	111	495	975
30	45	165	315	64	79	335	655	97	112	500	985
31	46	170	325	65	80	340	665	98	113	505	995
32	47	175	335	66	81	345	675	99	114	510	1005
33	48	180	345	67	82	350	685	100	115	515	1015
34	49	185	355	68	83	355	695	101	116	520	1025
35	50	190	365	69	84	360	705	102	117	525	1035
36	51	195	375								

ВАРИНСКІЕ ТЕХНО-ХИМИЧЕСКІЕ ЗАВОДЫ И. Н. ТЕРЪ-АКОПОВА, въ Нижнемъ-Новгородѣ при селѣцѣ „Варя“.

Минеральные масла:

Машинное.

Веретенное.

Шерстное.

Вагонное.

Цилиндровое.

Минеральная мазь.

Собонафтъ.

Вазелиновое масло.

Пиронафтъ.

Астралинъ.

Керосинъ, Бензинъ, Асфальтовый деготь,

НАТУРАЛЬНАЯ ЧЕРНАЯ И БѢЛАЯ НЕФТЬ.

НЕФТЯНЫЕ ОСТАТКИ.

Мыла разныхъ сортовъ. Колесная мазь.

Заказы принимаются:

Въ Н.-Новгородѣ: при заводахъ.

— на ярмаркѣ Мыльный рядъ.

— въ лавкѣ на Нижнемъ базарѣ.

— въ Кунавинѣ на Шоссѣ въ складѣ.

въ С.-Петербургѣ: Большая Московская улица № 6.

въ Москвѣ: Юшковъ переулокъ д. Купеческаго Общества.

„ у Ильинск. воротъ Лубянско-Ильинскія торг. помѣщ.

въ Кіевѣ: у В. Х. Коварскаго, Михайловская ул. № 18.

въ Баку, при собственныхъ источникахъ.

въ Гамбургѣ, у Эрнстъ Шлиманъ

ТЕЛЕГРАФНЫЙ ТАРИФЪ.

Алфавитный порядокъ европейскихъ государствъ и стоимость
каждаго телеграфнаго слова, по прямому пути.

Наименованіе государствъ.	Для Евр. Рос. и Кавказа. коп.	Для Аз. Рос.		Наименованіе государствъ.	Для Евр. Рос. и Кавказа. коп.	Для Аз. Рос.	
		I	II			I	II
		пол.	пол.			пол.	пол.
Австро-Венгрія - - - -	13	69	114	Великобританія - - - -	26	81	126
Бельгія - - - - -	18	72	117	Гельголандъ - - - - -	20	77	122
Болгарія - - - - -	16	66	111	Германія - - - - -	13	69	114
Боснія и Герцеговина - - -	18	69	114	Гибралтаръ - - - - -	24	89	134
Греція мат. и о—въ Паросъ	27	79	124	Португалія - - - - -	24	89	134
Греческіе о—ва - - - - -	29	87	132	Румынія - - - - -	9	63	108
Данія - - - - -	19	69	114	Сардинія - - - - -	21	78	123
Испанія - - - - -	24	86	131	Сербія - - - - -	16	66	111
Италія - - - - -	21	78	123	Сицилія - - - - -	21	78	123
Корсика - - - - -	19	78	123	Турція: Европейская - - -	28	76	121
Ла-Маншъ - - - - -	24	—	—	Азіятская - - - - -	28	96	141
Люксембургъ - - - - -	18	71	116	Франція - - - - -	19	78	123
Мальта, о—въ - - - - -	27	87	132	Черногорія - - - - -	18	75	120
Нидерланды - - - - -	18	72	117	Швейцарія - - - - -	18	72	117
Норвегія . - - - -	19	71	116	Швеція - - - - -	18	68	113

Подателю предоставлено право требовать передачи его телеграммы по обходному пути, съ оплатою всѣхъ транзитныхъ таксъ указаннаго имъ пути.

ТОРГОВЛЯ

ВЫСОКИМИ АРОМАТИЧЕСКИМИ ЧАЯМИ

ПО НЕДОРОГОЙ ЦѢНѢ

ВЪ ЧАЙНОМЪ МАГАЗИНѢ

ПОТОМСТВЕННАГО ПОЧЕТНАГО ГРАЖДАНИНА

СЕМЕНА АЛЕКСАНДРОВИЧА

ЗАПЛАТИНА,

на Нижнемъ базарѣ противъ Троицкой церкви.



ОПТОВЫЙ СКЛАДЪ



В И Н А и С П И Р Т А

А. Д. СИНИЦЫНА и К^о

Нижній-Новгородъ, Рождественская улица, домъ Сорокина.

СТОЛОВОЕ ВИНО

ИЗЪ РЕКТИФИКОВАННАГО СПИРТА.

ЛУЧШЕЕ ОЧИЩЕННОЕ ВИНО.

ОЧИЩЕННОЕ ВИНО.

СТОЛОВОЕ ВИНО ВЫСШЕЕ.

— — № 30.

— — № 3.

По требованію высылаются прейсъ-куранты.

Росписаніе разборовъ гербовой бумаги.

РАЗБОРЫ ВЕКСЕЛЬНОЙ БУМАГИ.						РАЗБОРЫ АКТОВОЙ БУМАГИ.							
СУММА АКТОВЪ.					Цѣна.		СУММА АКТОВЪ.					Цѣна листа.	
					РУБ.	КОП.						РУБ.	КОП.
До	—	50	рублей.	—	10	Отъ	50	до	300	рублей.	1	25	
Свыше	50	—	100	—	15	Свыше	300	—	900	—	3	10	
—	100	—	200	—	30	—	900	—	1500	—	5	40	
—	200	—	300	—	40	—	1500	—	2000	—	7	10	
—	300	—	400	—	55	—	2000	—	3000	—	11	—	
—	400	—	500	—	70	—	3000	—	4500	—	15	65	
—	500	—	600	—	80	—	4500	—	6000	—	20	30	
—	600	—	700	—	90	—	6000	—	7500	—	28	—	
—	700	—	800	—	1	—	7500	—	9000	—	31	—	
—	800	—	900	—	1	15	—	9000	—	10000	—	36	—
—	900	—	1000	—	1	20	—	10000	—	12000	—	41	—
—	1000	—	1500	—	1	90	—	12000	—	13000	—	48	—
—	1500	—	2000	—	2	50	—	13000	—	15000	—	53	—
—	2000	—	3200	—	3	70	—	15000	—	18000	—	63	—
—	3200	—	4000	—	5	15	—	18000	—	21000	—	71	—
—	4000	—	6400	—	6	80	—	21000	—	30000	—	103	—
—	6400	—	8000	—	9	—	—	30000	—	45000	—	156	—
—	8000	—	10000	—	11	40	—	45000	—	60000	—	211	—
—	10000	—	12000	—	13	80	—	60000	—	90000	—	312	—
—	12000	—	15000	—	15	60	—	90000	—	120000	—	415	—
—	15000	—	20000	—	21	—	—	120000	—	150000	—	519	—
—	20000	—	25000	—	27	60	—	150000	—	225000	—	781	—
—	25000	—	30000	—	33	60	—	225000	—	300000	—	1031	—
—	30000	—	40000	—	42	—							
—	40000	—	50000	—	54	—							

Извлеченіе изъ устава о гербовомъ сборѣ.

5 коп.

Росписка въ полученіи денегъ (платежныя), товаровъ или иного имущества: на сумму болѣе 5 р.; на сумму не болѣе 5 р. оплатѣ не подлежатъ.

Счеты, удостовѣряющіе полученіе денегъ, товаровъ или иного имущества (на сумму не болѣе 5 р.—изъяты) на сумму болѣе 5 руб.—Изъяты счеты, представляемые прислугою по произведеннымъ ею домашнимъ расходамъ.

Счеты, представляемые подрядчиками и продавцами на приобретаемые для казны предметы на сумму болѣе 5 р.; на сумму не болѣе 5 р.—изъяты.

Билеты на полученіе періодическихъ изданій, выдаваемые издателями подписчикамъ, если подписная цѣна болѣе 5 р.

5 коп. на сумму менѣе 50 руб. На сумму не менѣе 50 руб. по разбору актовой бумаги.

Договоры разнаго рода какъ между частными лицами, такъ и съ казною.

Контракты, вообще какъ между частными лицами, такъ и съ казною.

Договоры по ссудамъ, выданнымъ банками, обществами или частными лицами подъ залогъ недвижимыхъ имуществъ.

Договоры о наймѣ личномъ (о наймѣ людей).

Изъяты договоры о наймѣ въ сельскіе рабочіе или служительскія по сельскому хозяйству должности.

Дарственные записи.

Данныя на купленныя съ торговъ имѣнія (т. X, ч. 1, ст. 1508).

Договоры о бодмерѣхъ (займѣ подъ закладъ судна, товара или груза).

Условія между сочинителями, переводчиками или издателями и типографщиками или книгопродавцами.

Dépôt et magasins PIERRE SOKOLOFF.

ON Y TROUVE TOUJOURS
UNE GRANDE QUANTITÉ ET UN GRAND ASSORTIMENT.

De draps, tricôts, velours, manshester, cachemires, beige, et d'autres lainages et soiries, de tissus de lin et de coton provenant de fabriques étrangères et russes;

de toiles de lin et de coton, de perses indiennes, percales, satins, foulards brochés, toile de sarpinka, len-cort, percalines, couvertures de lits en piqué et bayette, mousseline pour rideaux, étoffes pour meubles, tapis et couvre-tables de velours, ainsi que d'autres produits

divers de coton de la fabrique des MOROZOFF.

Vente aux prix de fabrique, en gros et au détail.

Les e'chantillons sont envoyis franco par la poste sen demande
feite à la maison

PIERRE SOKOLOFF.

Dépôt et bureaux—maison Blinoff—Nijny Bazar.

Magasins: Grande rue Pokrowka, maison des freres Froloff. (Téléf. № 100).

— Nijny Bazar—maison Blinoff. (Telefone № 24).

A la foire de Nijny-Novgorod:

Vente en gros: Rue Mininskaïa №№ 83—85—87. (Téléf. № 224).

Vente au detail: Grande ligne côté gauche—3-me groupe №№ 44—45.
(Téléfone 222).

à Nijny-Novgorod

MAISON FONDÉE EN 1832.

15 коп.

Накладныя при внутреннихъ рѣчныхъ и сухопутныхъ перевозкахъ.

Маклерск. зап. краткія по траттамъ и ремессамъ.

15 коп. на сумму менѣе 15 руб. На сумму не менѣе 15 р. 80 коп.

Счеты о куртажныхъ деньгахъ, составляемые маклерами и браковщиками.

Страховые документы.

15 коп. на сумму менѣе 50 р. На сумму не менѣе 50 р. 80 коп.

Сохранныя росписки, если въ нихъ обозначена стоимость принятыхъ на храненіе предметовъ.

Договоры поклада договоры отдачи на храненіе, сохранныя росписки.

Акціи, пая, облигаціи, закладные листы и временныя свидѣтельства на таковыя бумаги русскихъ торговыхъ, промышленныхъ, желѣзно-дорожныхъ и кредитныхъ обществъ и товариществъ.

Акціи, облигаціи и фонды иностранныя, при поступленіи ихъ въ обращеніе въ Имперіи.

Маклерскія записки торговыя (Уст. торг., ст. 2504 и 2605).

Договоры о наймѣ кораблей подъ грузъ (чартерпартіи).

80 коп.

Довѣренности (вѣрющія письма) всякаго рода. Изъяты: на веденіе дѣлъ у мировыхъ судей; на полученіе содержанія, наградъ, пенсій, пособій: на пол. корреспонденціи.

Протесты векселей.—Протесты объ аваріи.

Духовныя завѣщанія, духовныя записки.

Прошенія, подаваемыя должностнымъ лицамъ и правительственнымъ установленіямъ.—Изъяты: подаваемыя въ государственныя банки, его отдѣленія и конторы и въ государственную комиссію погашенія долговъ.

Сохранныя росписки, если въ нихъ обозн. только плата за храненіе.

Объявленія, посылаемыя къ торгамъ въ правительств. установленія и къ должностнымъ лицамъ.

Акты медико-полицейскіе и судебно-медицинскіе, выдаваемыя по требованію частныхъ лицъ.

Диспаши (акты, содержащія опредѣленіе, учетъ и расчетъ аваріи).

По разбору вексельной бумаги.

Счеты, подписанные должниками, въ суммахъ, слѣд. за работу, услуги, забранныя издѣлія или товары и т. п.

Договоры по ссудамъ, выдаваемымъ банками, обществами или частными лицами подъ залогъ:

а) процентныхъ бумагъ, варрантовъ, товаро-залоговыхъ свидѣтельствъ и другихъ бумагъ;

б) движимыхъ имуществъ, на сумму болѣе 5 руб.

ГОТОВЫЯ МАСЛЯНЫЯ КРАСКИ И ОВОИ МОСКОВСКИХЪ ФАБРИКЪ

Оптовая и розничная продажа по умѣреннымъ
цѣнамъ производится въ магазинѣ

В. В. ВЕЛИЧКИНА,

(бывш. Павлова).

Н.-Новгородъ, Нижній базаръ домъ Губина.

Прейсъ-куранты и образцы выдаются и высы-
лаются бесплатно.

МѢРА И ВѢСЪ.

Мѣры линейныя русскія и иностранныя.

Россія. 1 верста=500 саженьмъ=1500 аршинамъ=3500 фут.

1 сажень=7 футамъ=84 дюймамъ=840 лин.=3 арш.

1 сажень=3 аршинамъ=48 вершкамъ.

1 футъ=12 дюйм.=0,42857 арш. ($\frac{3}{7}$ арш.)=6,86 вершка.

1 дюймъ=10 линиямъ=0,57142 вершка ($\frac{4}{7}$ вершка).

1 аршинъ=16 вершкамъ= $2\frac{1}{5}$ футамъ=28 дюймамъ.

1 вершокъ= $1\frac{3}{4}$ дюймамъ= $17\frac{1}{2}$ линиямъ.

Въ тканѣхъ паса обозначаетъ 60 прядей основы

Законная кубическая сажень при мѣрѣ дровъ состоитъ изъ 343 куб. фут.

Кубическая сажень служитъ мѣрою также для извести, песку, камня, земли и пр., которая для сѣна по закону принята равною по вѣсу 20 пуд.

На заводахъ и рудникахъ считаются 1 корзина угля=20 пуд., 1 грузъ руды=20 пуд., 1 бочка смолы=8 пуд.

Германія, Австрія, Франція, Италія и Испанія. Единицею служитъ метръ= $\frac{1}{10.000.000}$ части четверти земнаго меридіана, а именно квадранта между экваторомъ и сѣвернымъ полюсомъ.

10 метр.=1 декаметръ, $\frac{1}{10}$ метра=дециметръ (0,1 м.).

100 метр.=1 гектометръ, $\frac{1}{100}$ метра=1 сантиметръ (0,01 м.).

1000 метр.=1 километръ, $\frac{1}{1000}$ метра=1 миллим. (0,001 м.).

10000 метр.=1 меріаметръ.

1 метръ=(100 сантим.)=3 фут. $3\frac{1}{3}$ дюйма=1 арш. $6\frac{1}{2}$ вершк.

1 километръ (100 метр.) 3280 " =468 саж. 2 арш. $1\frac{3}{4}$ верш.

1 мириаметръ (10 километровъ) 9 верстъ 187 саж.

1 географическ. (нѣмецкая) миля 6 " 477 " 2 арш. 14 верш.

Англія и Америка. 1 футъ (онъ же и русскій)= $\frac{1}{3}$ ярда= $\frac{5}{7}$ арш.= $6\frac{1}{2}$ верш.

1 англійская миля=1 верстѣ 256 саж.

Поземельныя мѣры русск. и иностранныя.

Россія. 1 десятина=2400 квадратнымъ саженьмъ.

1 кв. сажень=9 кв. арш.=2304 кв. вершкамъ=49 кв. футамъ=7056 кв. дюймамъ.

1 кв. фут.=144 кв. дюйм.=0,18367 кв. арш.=47,0294 кв. верш.

1 кв. дюймъ=100 кв. линиямъ=0,3265 кв. вершкамъ.

1 кв. арш.=256 кв. верш.= $5\frac{4}{9}$ кв. фут.=784 кв. дюймамъ.

Франція. 1 эктаръ=100 арамъ=10000 кв. метрамъ=2197 кв. саж.

1 аръ=100 сантиарамъ=100 кв. метрамъ=22 кв. саж.

Англія и Америка. 1 акръ=4840 кв. ярдовъ=859 кв. сажен.

Вѣса русскіе и иностранные.

Россія. 1 берковецъ=10 пудамъ; 1 пудъ=40 фунтамъ.

1 фунтъ=32 лотамъ=96 золотникамъ=9216 долямъ.

1 лоть=3 золотникамъ; 1 золотникъ=96 долямъ.

Колоніальный, винный и бакалейный магазинъ

„ПЧЕЛЬНИКЪ“

Н. Е. МАГУЛА

по Большой Покровкѣ въ домѣ Щелокова, въ Н.-Новгородѣ.

ИМѢЕТСЯ ПОСТОЯННО ВЪ МАГАЗИНѢ

нижеказанные предметы всегда лучшаго качества и постоянно свѣжіе по умереннымъ цѣнамъ.

ИНОСТРАННЫЯ И РУССКІЯ ВИНА:

Е. Леве, А. Леви, Арабажи и Бауеръ, Губонина, Голицына, Христофорова, Тотина и другихъ.

ГОРЬКІЕ ВОДКИ, НАЛИВКИ И СТОЛОВОЕ ВИНО:

Штритера, Попова, Петра Смирнова, Бекмана, Долгова и друг.

Гаванскія сигары Тенъ-Кате и Фейкъ.

Табакъ, сигары и папиросы разныхъ фабрикъ.

Кяхтинскія чаи: Кофе, Кондитерскіе товары, Абрикосова, Флей, Эйнемъ, Сіу и Конради. Парфюмерные товары: Брокаръ, Сіу и К°, Келлеръ и друг.

ГАСТРОНОМИЧЕСКІЕ ТОВАРЫ.

Отъ Бѣлова, Консервы, Дубинина, Геглитера, Кильки, Сои, Пикули, Горчица, Сардины, Кано, Омарчи и т. п. Бордоскій и Испанскій уксусъ, Голландскія сельди, масло Прованское, Деревянное и Горчичное. Сыры. Колоніальные товары и пряности: Корица, Гвоздика, Ваниль, перецъ Англійскій и Каймскій, Рисъ, Саго, Коринка Французская, Шафранъ, Мускатный цвѣтъ и Мускатные орѣхи.

БАКАЛЕЙНЫЕ ТОВАРЫ:

Мука, Свѣчи, Изюмъ, Миндаль, Крахмалъ, Макароны, Вармишель, Желатинъ, клей Осетровый, Вязига. Сахаръ: сахарный песокъ и сахарная пудра.

Фрукты: русскія и иностранныя, какъ натуральные, такъ и въ консервахъ.

1 аптекарскій фунтъ=12 унціямъ=96 драхмамъ.

1 унція=8 драхмамъ; 1 драхма=3 скрупул.=60 гран.

Германія, Австрія, Фанція, Италія и Испанія. Основнымъ вѣсомъ служитъ граммъ, равный вѣсу 1 куб. сантиметра перегнанной воды при 4° Цельс.

10 грм.=1 декагрм., $\frac{1}{10}$ грм.=1 децигрм. (0,1 гр.).

100 „ =1 гектогр. $\frac{1}{100}$ „ =1 сантигр. (0,01 гр.).

1000 „ =1 килогрм., $\frac{1}{1000}$ „ =1 миллигр. (0,001 гр.).

1 граммъ=22 долямъ.

1 килограммъ (100 гр.)=2 фунт. 42 зол. 41 дол.

1 корабел. тонна=61 пуд. 1 „ 86 „

1 русск. фунтъ=0,40949 килограм.

Англія и Америка. 1 фунтъ торговый=1 фун. 10 зол. 32 дол.

1 тонна (20 центн.)=2240 фунт. 62=пуд. 1 фунт. 11 золот.

Китай. 1 торговый фунтъ=1 фунтъ 10 зол.

Мѣры емкости русскія и иностранныя.

Россія. Для жидкихъ тѣлъ: 1 бочка=40 ведрамъ.

1 ведро=8 штофамъ=10 кружкамъ=100 чаркамъ.

Ведро вмѣщаетъ въ себѣ 30 фунт. воды при 31 $\frac{1}{3}$ ° Реом.

Для сыпучихъ тѣлъ: 1 ластъ=12 четвертямъ.

1 четверть=2 осьминамъ=8 четверикамъ=64 гарнц.

1 четверикъ=8 гарнцамъ; 1 гарнецъ=30 частямъ.

Сочиненія М. БАТЕНЬКОВА.

а) **Формы бухгалтерскихъ книгъ 2 дополненіе изд.,** съ объясненіями и указаніемъ 14 способовъ книговеденія, съ образцами: фактуръ, квитанцій, счетовъ, ордеровъ, вѣдомостей и отчетовъ (54 фор.) 1889 г. Цѣна 50 коп.

б) **Руководство къ ревизіи и составленію отчетовъ** 87 г. Цѣна 50 к.

в) **Счетоводство для магазиновъ по двойной бухгал.** 82 г. цѣна 1 р.

г) **Курсъ двойной бухгалтеріи и судоваго книгов.,** читанный въ Нижегород. рѣчн. учил. 188 $\frac{8}{9}$ г. (выйдетъ въ непродолж. времени). Ц. 2 р.

Во всѣхъ извѣстн. книжныхъ магаз. и у автора, Мих. Як. Батенькова, Нижн.-Новгородъ, д. Блиновыхъ.

Выписывающіе у автора, за пересылку не платятъ.

Четверикъ вмѣщаетъ въ себѣ 64 фунта воды при $13\frac{1}{3}^{\circ}$ Р..

Въ торговлѣ принято, что въ четверти заключается $9\frac{1}{2}$ п. пшеницы, $6\frac{1}{4}$ пудовъ ржи, $7\frac{1}{4}$ пуд. ячменя, 6 пудовъ овса. Куль содержитъ въ себѣ отъ 8 до 10 четвериковъ; его легальный вѣсъ слѣдующій: $7\frac{1}{2}$ пудовъ ржаной муки брутто или $7\frac{1}{4}$ пудовъ нетто; 8 пуд. круны брутто или $7\frac{1}{4}$ пудовъ нетто; 9 пудовъ ржи брутто; $6\frac{1}{2}$ пудовъ ячменя брутто; отъ $5\frac{1}{2}$ до 6 пудовъ овса брутто.

Германія и Франція. (Мѣры для жидкихъ тѣлъ тѣ же самыя, какъ и для сыпучихъ).

Основною мѣрой служитъ литръ или кубич. децилитръ, т.-е. $\frac{1}{1000}$ кубич. литра.

10 литровъ=1 декалитр., $\frac{1}{10}$ литра=1 децил. (0,1 л.).

100 „ =1 гектолитр., $\frac{1}{100}$ „ =1 сантил. (0,01 „).

1000 „ =1 килолитру, $\frac{1}{1000}$ „ =1 миллил. (0,001 „).

Для жидкихъ тѣлъ: 1 миріал.=10 кил.=100 гектол.=1000 декал.=10000 литрамъ=813 ведрамъ.

1 декалитръ= $\frac{4}{5}$ ведра.

Для сыпучихъ тѣлъ: 1 гектол.=100 литр., 1000 децил.=6 гарнцамъ.

1 литръ= $\frac{3}{50}$ гарнца.

Англія и Америка. Для жидкихъ тѣлъ: 1 галлонъ= $3\frac{7}{16}$ штофамъ.

Для сыпучихъ тѣлъ: бушель=8 галлонамъ=1 четвер. 3 гарн.

1 галлонъ=8 пинт.= $\frac{3}{8}$ гарнца.

1 ластъ=2 тонны=13 четв. 6 четв. 6 гарн.

Для драгоцѣнныхъ камней употребляется специальный вѣсъ, единица котораго, каратъ=20,5894 сантиграмм. (1 сантиграмм.=0,225 дол.).

МУЗЫКАЛЬНЫЙ И НОТНЫЙ МАГАЗИНЪ

ВАСИЛІЯ ДМИТРИЕВИЧА

ТРУБНИКОВА,

О Н Ѣ Ж Е

ФОРТЕПІАННЫЙ МАСТЕРЪ И НАСТРОЙЩИКЪ.

ИМПЕРАТОРСКАГО Русскаго Музыкальнаго Общества.

Въ Нижнемъ-Новгородѣ, боль. Покровка, противъ дѣтскаго сада.

П р о д а ж а

роялей, піанино, нотъ, струнъ и проч. принадлежностей первокласныхъ С.-Петербург. фортепіанныхъ фабрикант. Я. БЕККЕРА, К. М. ШРЕДЕРА, и др. извѣстн. фабрикъ.

ПО ФАБРИЧНЫМЪ ЦѢНАМЪ.

При магазинѣ имѣется отдѣленіе инструментовъ на прокатъ.

С.-Петербургскій Аптекарскій Магазинъ Г. М. Зулъ,

на Большой Покровкѣ, въ общественномъ корпусѣ, противъ Тихановскаго
и на Нижнемъ базарѣ въ д. Бугрова, противъ Волжско-Камскаго Коммер-
ческаго Банка.

Въ Нижегородской ярмаркѣ, противъ главнаго входа на выставку, Пуш-
ная линія № 18.

Предметы обихода.

Амбре, для куренія, тройное. Бичевка (вязка) англійская. Винокаменная кислота. Вощъ желтый и бѣлый. Губки туалетныя, купальныя и простыя. Гумми-арабикъ. Деревянное масло, чистое, горящее безъ запаха и копоти. Какао, въ порошокъ и Какао-велло. Керосинъ. Клей, тонкій, крепкій. Клюквенный экстрактъ. Костяное мас-
ло, тончайшее, америк. (Arkansas-Oil) для смазки швейныхъ машинъ. Кошениль сере-
бристая. Краны для кумыса и минеральныхъ водъ. Краски для перекрашиванія шерст-
и шелк. платьевъ, лентъ, матерій и проч., съ наставл. Курительная бумага. Кури-
тельный порошокъ, минеральный. Курительный уксусъ. Ладанъ росной, отборный
миндалин. Лимонная кислота. Масло: бергамотное, тонч. Мессинское, гвоздичное,
лавандное Mont Blanc, лимонное, тонч. Мессинское, мятное „Hotchkiss“ и „Mitcham“,
розовое, выс. сортъ Kezanluk, для плащеницъ, флеръ-д'Оранжевое (нероли). Миндаль-
ное масло. Молоко сгущен., чистое съ кофе, съ какао и съ шеколадомъ. Мясной
экстрактъ, Либиха. Мятныя лепешки, настоящ. англійск. и здѣшн. фабрикъ. Оран-
жать московитъ Келлера (апельсин. сокъ), образуетъ съ водою съ сахаромъ прелестн.
освѣжающій напитокъ и не менѣе превосходенъ для приготовления желе, морожена-
го, пунша и т. п. Пергаментная бумага, для сохран. варенья, сыра и т. п. Перувиан-
скій бальзамъ. Пиронафтъ. Померанцевая корка и цвѣтъ. Пробки, всяк. сортовъ и
размѣровъ. Сифоны и заряды къ нимъ съ наставлен. для домашн. приготвл. сель-
терской и содовой, а также лимон. и всякихъ шипучихъ фрукт. водъ; 90% эконо-
міи. Сода двууглекислая, англійск. и химическая чистая. Спиртъ древесный, для
горѣнія: много дешевле хлѣбнаго, горитъ отлично, безъ остатка; а для питья, по от-
вратительному вкусу своему, совершенно не годенъ и поэтому обезпеченъ отъ лиш-
няго употребленія. Спички, настоящія шведскія и рижскія. Стеариновыя свѣчи. Чер-
нила для мѣтки бѣлья, черныя и красныя, тоже для письма, ализариновыя, копир-
ныя и простыя, разныхъ цвѣтовъ. Штемпельныя краски, черныя и красныя и буквы
для мѣтки бѣлья. Цементъ, для склеиванія стекла, форфора и пр.

Пряности и проч. для кухни.

Агаръ-агаръ, (японскій клей). Ваниль, въ стеклян. трубочк. для предохраненія
ея отъ высыханія и испаренія аромата. Воды: розовая и флеръ-д'оранжевая. Гвоз-

дика. Горчица сарептская, самого высшего сорта. Горчичное масло. Желатинъ французскій бѣлый и красный. Инбирь Бенгальскій и Кохинхинскій. Кардамонъ Малабарскій. Корица, лавровый листъ, Маіоранъ, Тминъ. Миндаль, сладкій и горькій, Мессинскій. Мускатные орѣхи и цвѣтъ. Перець черный, бѣлый, англійскій и кайенскій. Прованское масло, тончайш. оливковаго вкуса, выдѣланное по особому указанію для знатоковъ-цѣнителей. Саго Тапіока. Уксусная эссенція своего приготовленія. Шафранъ, лучшій французскій.

Матеріалы для стирки.

Бура. Жавель. Глянць-крахмалъ. Крахмалъ, рисовый и пшенич. разн. сортовъ. Мыло разныхъ фабрикъ. Поташъ. Парафинъ. Синька: въ шарикахъ, табличкахъ и порошокъ. И. В. тончайшая изъ всѣхъ вообще сортовъ и, по скорости своей, самая выгодная, эта наша ультрамаринная синька въ порошокъ. Сода простая. Спермацетъ. Стеаринъ. Хлорная известь.

Матеріалы для чистки домашней утвари и проч. и для вывода пятенъ.

Для чистки золота, серебра, бронзы и мѣди: Adhead'a (англійскій) порошокъ. Волшебная мазь (такъ называемая). Вѣнская известь. Графитъ, порошокъ для чистки кухонныхъ плитъ, желѣз-печныхъ дверей и т. и. Масло и порошокъ, для чистки мѣдныхъ вещей, придаютъ вещамъ необыкновенно блестящій, новый видъ. Наждакъ, порошокъ, для чистки ножей. Два раза плавленый силицій. Келерскій порошокъ для мытья половъ.

Вакса французская, Жако и фабр. Фениксъ. Кожевенная аппретура, для мгновеннаго покрытія чернымъ, прочнымъ глянцемъ обуви, саквояжей, сбруи и проч. кожан. вещей: особенно рекомендуется для дамской обуви, которая посредствомъ ея сохраняетъ постоянно совершенно новый видъ и не мараеъ нижняго платья. Бронзовая аппретура.

Бензинъ. Мыльный корень. Нашатырный спиртъ. Панамская корка. Бенгальскій огонь разныхъ цвѣтовъ. Зажигательная нитка. Свѣтъ магнія.

Средства отъ насѣкомыхъ.

Бура, порошокъ отъ таракановъ. Жидкость противъ моли. Антипаризъ противъ клоповъ. Камфара. Квассія, противъ мухъ. Клей отъ мухъ, для употребленія въ кухнѣ. Лавандное масло. Мухоморная бумага. Нафталинъ противъ моли. Персидская ромашка. Порошокъ, противъ всѣхъ вообще, насѣкомыхъ (блохъ, клоповъ, таракановъ, мухъ); самое сильно дѣйствующее изъ всѣхъ средство. Спринцовки резиновые, для пульверизаціи вышеупомянутыхъ порошковъ куда нужно. Духи отъ комаровъ. Скипидаръ. Листья начули.

Средства для дезинфекціи комнатъ, ретиратовъ, выгребныхъ ямъ и проч.

Древесный уксусъ, простой и очищенный. Желѣзный купоросъ. Карболовая кислота, простая и очищен. Озонидъ, новое средство для комнатъ, необыкновенно освѣжающій воздухъ. Сосновое масло. Карболовый порошокъ проф. Киттары. Сосновая эссенція. Трихлористый феноль Карболовый уксусъ для куренія. Усовершенствованный очиститель Джейса. Феноль Бобефъ, — Хлорная известь. Эйкалиптовые масло и эссенція. Лѣсная вода. Хвойная эссенція.

Домашнія лекарства и предметы для ухода за дѣтьми и за больными.

Анодинъ, отъ зубной боли. Англійскій пластырь. Англійская соль. Арника и Арниковая бумага. Бертолетова соль. Бромистый калий. Бузина. Вазелинъ желтый и бѣлый. Дубовая кора. Дѣтская мука. Дѣтская присыпка. Желудочный кофе. Иодистый калий. Касторовое масло. Квасцы. Кремортартаръ. Лакрица. Лиловый цвѣтъ. Листъ грѣцкихъ орѣховъ. Магнезія, углекислая, жженая, и лимоннокислая. Малина. Мыла, разныя медичинскія. Мѣлъ очищенный. Мята. Нашатырь, порошкованный. Нюхательная соль. Ревень. Ромашка. Рыбій жиръ, желтый и бѣлый. Рѣдечный леденецъ. Салициловая кислота. Салициловый натръ. Сало свиное. Сарсанарель. Сахаръ бергавскій. Сода двууглекислая англійская и химическая чистая. Солодовые леденцы. Солодовой экстрактъ. Тоже съ желѣзомъ. Сосновое масло. Спермацетъ. Средства, разныя отъ мозолей. Сѣрный цвѣтъ. Таннинъ. Трифоль. Хининъ сѣрноокислая и соленокислая.

Бандажи всякіе. Горловыя кисти. Глазныя ванны. Души Эсмарха. Иригаторы. Капельницы. Клеенка для компресовъ. Клизопомпы. Фіалковый корень, точеный. Полотно непромокаемое. Подкладныя судна. Подушки резин. отъ пролежней. Пузыри для льда разн. сортовъ. Пульверизаторы разн. сорт. Респираторы разн. сорт. Рожки для кормленія дѣтей. Соски для рожковъ. Спринцовки резиновыя, стеклянныя и оловянныя, разныхъ сортовъ и назначеній. Термометры, медицинскіе, комнатные для ваннъ и оконъ. Бинты, разныхъ сортовъ. Вата чистая, гигроскопическая, желѣзистая, карболовая и салициловая. Корпія разныхъ сортовъ. Марля ампретированная, гигроскопическая, карболовая и салициловая. Тафта предохранительная (Protectif Silk). Фланель. Юта натуральная, карболовая и салициловая.

Патентованныя средства, разрѣшенныя въ продажу,

Натуральныя и искусственныя минеральныя воды. Соли для внутренняго употребленія. Лешки и мыла изъ родниковыхъ солей.

Резиновыя издѣлія Росс. Американск. резиновой мануфактуры.

Туалетныя средства, помада, мыла, и духи заграничн. и русск. фабрикъ.

Велутинъ Фай. Глицеринъ, химическ. чистый. Глицеринъ Вѣскій, Сарга. Губная помада. Eau de lys Lohse. Карминъ. Кольдъ-кремъ. Личная помада. Пудра разныхъ сортовъ. Пудреницы и пуховки. Каранд. д. Грима. Укусъ туалетный. Бриллиантинъ. Краски для волосъ, разн. фабр. Масло Макассарное. Ролландъ. Масло репейное. Мыльная эсен. для мыт. головы. Помады разн. сортовъ и фабр. Помада Швейкерта. Фикстуаръ. Хинная вода. Элеопатъ Кинунена. Зубныя пасты: Пеллетье и другихъ. Зубныя пломбы гуттаперчевыя. Зубные порошки: бѣлый, розовый, угольный, химическ. чистый. Зубные элексиры: Маевского, Пеллетье, также тимоловый, Пьера, эйкалиптовый и Eau de Stahl. Зубныя щетки. Белерская душистая вода. Помады, разныхъ сортовъ и фабр. Одеколонъ Фарина, настоящій. Придворная вода. Духи французскія. Духи англійск., Аткинсона. Духи Густава Лозе. Мыла: большой ассортим. разн. сор. и наименован. лучш. русск., французк., англійск., германск. и австрійск. фабрикъ.

Какао, шоколадъ и конфекты.

Химическая посуда и принадлежности химическихъ опытовъ.

Большой выборъ: кошельковъ, портъ-моне, портъ-табаковъ, папиросницъ, ножей перочин., ношницъ, зеркаловъ, зубныхъ щетокъ, головныхъ и платенныхъ щетокъ, и расч. другихъ принадлежностей туалета.

КАНАВИНСКІЙ ПАРОВОЙ ПИВО-МЕДОВАРЕННЫЙ ЗАВОДЪ ДМИТРІЯ НИКАНДРОВИЧА БАБУШКИНА

СУЩЕСТВУЕТЪ СЪ 1863 ГОДА.

Канавино, Кузнечная улица, собственный домъ.

и

ГОРОДСКОЙ ТОРГОВЫЙ ПИВНОЙ СКЛАДЪ,

Зеленскій переулокъ, близъ отдѣленія Государственнаго банка,

въ Нижнемъ-Новгородѣ.

Прейсъ-Курантъ

		Цѣна за ведро безъ посуды.			
		ВЪ РАЗЛИВ.		ВЪ БОЧКАХЪ.	
Портеръ	Англійскій	5	—	—	—
Пиво	Экспортъ	2	—	—	—
—	Золотая головка	2	—	—	—
—	Вѣнское.	1	50	—	—
—	Баварское	1	30	—	—
—	Бархатное черное	1	30	—	—
—	Русское свѣтлое				
Медъ	Розовый игристый	2	—	—	—
—	№ 1-й лимонный	1	60	1	50
—	Ароматный				

Примѣчаніе: Гг. покупателей честь имѣю извѣстить, что по вышеозначенному прейсъ-куранту доброкачественное отстоенное пиво на моемъ Канавинскомъ паровомъ заводѣ Мартовской варки заготовлено въ большомъ количествѣ,—а также бархатное (черное) и русское (свѣтлое) пиво по методу двухъ-суточного броженія; особенное же вниманіе обращаетъ пиво Экспортъ и Вѣнское по своему высокому достоинству и, въ особенности рекомендуется, пиво Золотая Головка и Портеръ по своему пріятнѣйшему вкусу. Требованія исполняются скоро и аккуратно.

Пиво въ розливъ отпускается подъ клейменою пробкой и съ этикетомъ моей фирмы на каждой бутылкѣ.

Д. Н. Бабушкинъ.

ПРЕЙСЪ-КУРАНТЪ
ПЕРВОНАЧАЛЬНАГО ЗАВОДА
ИСКУССТВЕНН. МИНЕРАЛЬНЫХЪ, ФРУКТОВЫХЪ и ЯГОДНЫХЪ ВОДЪ
 СУЩЕСТВУЮЩАГО СЪ 1859 ГОДА.

ДМИТРИЯ НИКАНДРОВИЧА
БАБУШКИНА
 ПОДЪ ФИРМОЮ ШЕФЕРЪ.

Заводъ въ Н.-Новгородѣ, на Малой печеркѣ, собственный домъ.
 Складъ въ Ниж. ярмаркѣ, Спасосырейный рядъ, по фотог. линіи, собств. домъ.

НАИМЕНОВАНИЕ ВОДЪ.	За ящикъ.		За 10 штукъ.	
	Руб.	Коп.	Руб.	Коп.
Зельтерская и содовая въ полубут.	6	50	—	75
Лимонадъ газесъ " " " " " "	7	50	—	85
" " въ бутылкахъ " " " " " "	11	—	1	30
Ягодныя и фруктовыя въ полубутылкахъ " " " " " "	8	50	—	95
" " въ шампанск. бутылк. " " " " " "	10	—	3	—
" " " " полубут. " " " " " "	9	—	1	80
Всѣ лечебныя воды въ полубутылкахъ. " " " " " "	10	—	1	20
За наполненіе сифона зельтерск. или содов. " " " " " "	—	12	1	20

Цѣны назначены съ посудой и укладкою въ ящики, (по 100 бут. или полубут.; 40 шамп. бут. и 60 шамп. полубут.) за что особой платы не взимается. За упаковку же зимою въ войлоки и рогожи, а также за обвязку и пломбировку ящиковъ платится отдѣльно.

Посуда принимается обратно съ платою по 2 коп. за бут. и полуб.; по 3 коп. за шамп. полуб. и по 5 коп. за шамп. бутылк.

За сифонъ при отпускѣ его удерживается 1 р. 50 коп., не испорченные принимаются обратно за ту-же цѣну.

Примѣчаніе 1887 года.

Лечебныя минеральныя воды болѣе употребительныхъ источниковъ имѣются при заводѣ всегда готовыми. Если-же кому либо изъ больныхъ потребуется вода источника, котораго въ готовности нѣтъ, то заказъ (не менѣе 50 полуб.) изготовляется не позднѣе однихъ сутокъ.

Всѣ лечебныя воды разливаются въ имянныя моей фирмы бутылки, а пробки при всѣхъ водахъ и лимонадахъ клеймятся имянною моей печатью. Но такъ какъ я не могу запретить другимъ мелкимъ заводчикамъ (неимеющимъ своей посуды) скупать и пользоваться моею старою посудой, то прошу господъ моихъ покупателей во избѣжаніе ошибки, обращать особое вниманіе на пробку, клейменную моею имянною печатью, за поддѣлкою которой я буду строго слѣдить.

Всѣ натуральныя и добросовѣстно приготовленныя, искусственныя минеральныя воды, при надлежащемъ храненіи ихъ въ прохладномъ мѣстѣ, не скоро подвергаются порчѣ. Приготовленныя же на моемъ заводѣ, не только минеральныя, но также и фруктовыя и ягодныя воды не подвергаются порчѣ при храненіи ихъ въ какой бы то ни было температурѣ, лишь бы бутылки содержались въ лежащемъ положеніи, дабы не могли обсохнуть пробки и при этомъ улетучиться газъ.

Двадцативосьмилѣтнее существованіе завода и постоянно увеличивающаяся дѣятельность его (не смотря на все прибавляющееся число конкурентовъ), служитъ доказательствомъ добросовѣстнаго веденія дѣла. Шеферъ.

NB. Требованія Гг. покупателей исполняются скоро и аккуратно, заказы принимаются также и въ конторахъ Канавинскаго пароваго пиво-медовареннаго завода на Кузнечной улицѣ и городского пивнаго склада близъ отдѣленія Государственнаго банка, въ Зеленскомъ переулкѣ, а равно по цѣнамъ прейсъ-куранта, всѣ поименованныя воды можно получать въ виноторговляхъ торговаго дома братьевъ Фроловыхъ и потомственнаго почетнаго гражданина М. Н. Щелокова.

Д. Н. Бабушкинъ.

Мануфактурный Складъ и Контора

въ д. Блинова.

„Петръ СОКОЛОВЪ“.

Розничные мага-
зины.

На Нижнемъ базарѣ д. Блинова.
(Телефонъ № 24).

На Бол. Покр. д. бр. Фроловыхъ.
(Телефонъ № 100).

Продажа по фабричнымъ цѣнамъ.

ФИРМА СУЩЕСТВУЕТЪ СЪ 1832 г.

Въ Нижегородской ярмаркѣ:

Оптовая торговля,

Мининская улица №№ 83, 85 и 87.

(Телефонъ № 224).

**Розничная торговля Главная Линія по лѣвой
сторонѣ, въ 3-мъ корпусѣ №№ 44, 45.**

(Телефонъ № 222).

СТРАХОВАНИЕ ЖИЗНИ,

съ участіемъ страхователей въ дивидентъ Россійскаго общества застрахованія капиталовъ и доходовъ учр. въ 1835 г.

Съ разрѣшенія ЕГО ИМПЕРАТОРСКАГО ВЕЛИЧЕСТВА, Общество получило право выкупать свои акціи для изытія изъ обращенія, съ цѣлью такимъ образомъ, постепенно преобразоваться во

ВЗАИМНОЕ ОБЩЕСТВО.

Основной капиталъ	1 000,000 р. — к.
Резервный капиталъ (запасъ премій)	7.541,942 р. 96 к.
Дивидентный капиталъ страхователей	306,160 р. 54 к.
Сумма всѣхъ капиталовъ къ 1 января 1889 г.	8.848,103 р. 49 к.

Отъ 1835 года по 1888 годъ Общество выдало около 12 милліоновъ руб. по принимаемымъ имъ страхованіямъ.

Страхованіе приданаго въ пользу малолѣтнихъ. (Страхованіе дѣтей), съ возвратомъ премій при преждевременномъ прекращеніи страхованія.

Страхованіе пожизненныхъ доходовъ и проч.

Дивидентъ страхователей за 1889 годъ 13⁰/₁₀.

Правленіе въ С.-Петербургѣ, у Поцелуева моста, въ домѣ Общества. Выдаетъ безплат. уставы, всякаго рода справки и принимаетъ страховыя предложенія.

Главное агентство въ Нижнемъ-Новгородѣ, Большая Покровка, домъ Лебединскаго.

А г е н т с т в а:

Казань Тидеманъ и Горихъ, Симбирскъ Рингсъ, Самара Борнаауптъ и Яхонтовъ, Пенза Олигеръ, Ярославль Работновъ, Кострома Коганъ и въ уѣздныхъ Городахъ этихъ губерній.

Главный агентъ окружный инспекторъ Ф. В. ГЕННИНГЪ.

РУССКОЕ ОБЩЕСТВО

ЗАСТРАХОВАНІЯ

ОТЪ НЕСЧАСТНЫХЪ СЛУЧАЕВЪ

„ПОМОЩЬ“

Главное агентство въ Нижнемъ-Новгородѣ, Б. покровка домъ Лебединскаго.

Фирма существуетъ съ 1874 года.

Д Е Ш

Р О Я Л Е Й

ПРИДВОРНЫХЪ ПОСТАВЩИКОВЪ

Я. БЕККЕРЪ, К. ШРЕДЕРЪ

и другихъ столичныхъ фабрикантовъ,

Ф. МЮЛЬБАХА и др.

Піанино К. ГЕТЦЕ съ тремя педалями.

НАХОДИТСЯ

у К. К. МЮНТЕРЪ,

на Большой Покровской ул., въ д. Покровскаго.

ЦѢНЫ ФАБРИЧНЫЯ.

Тутъ же имѣется отдѣленіе роялей, піанино и фисъ-гармоній для проката.

ЗУБНОЙ ВРАЧЪ

изъ С.-Петербурга

Меттусъ-Панфилова.

ЛЕЧЕНИЕ, ПЛОМБИРОВАНИЕ и ВСТАВЛЕНИЕ ИСКУСТВЕННЫХЪ ЗУБОВЪ.

Ильинка, домъ Сер. Егор. Смирнова.

въ Ниж. Новгородѣ.

ФОТОГРАФІЯ Д. ЛЕЙБОВСКАГО,

(существуетъ съ 1873 года).

Снимаетъ карточки и портреты по умѣреннымъ цѣнамъ,
на Варварской улицѣ собственный домъ, прот. Института
ИМПЕРАТОРА АЛЕКСАНДРА II.

ПРАЧЕШНОЕ ЗАВЕДЕНІЕ

А. В. МЕДВѢДОВОЙ,

Б. Покровка д. Ермолаева, наискось лютеранской церкви.

Имѣть честь довести до свѣденія, что я, будучи ученицею извѣстнаго
французскаго прачешнаго завѣденія, содержиماго въ Москвѣ Г-жею Пиель,
а также постоянно работая на магазинъ бѣлья „Невиль“

открыла

ПРАЧЕШНОЕ ЗАВЕДЕНІЕ

въ Нижнемъ-Новгородѣ.

Хорошею стиркою и отличнымъ глаженьемъ, надѣюсь удовлетворить самую
взыскательную публику, тѣмъ болѣе что при стиркѣ не употребляю

НИ МАШИНЫ НИ КИСЛОТЫ.

ЦѢНЫ УМѢРЕННЫЯ.

Надѣюсь, что многоуважаемая публика, не оставитъ меня своимъ вниманіемъ.

А. В. Медвѣдова.

ТОРГОВЛЯ ГОРОДЕЦКИМИ ПРЯНИКАМИ ЛУЧШИХЪ СОРТОВЪ

въ селѣ Городцѣ и Нижегородской ярмаркѣ въ Пряничномъ ряду №№ 7 и 8.
Александра Максимовича

БАХАРЕВЪ

пряничное заведеніе въ селѣ Городцѣ
Высочайшая награда Великаго Князя 1885 г., Почетный отзывъ за Нижегородскую выставку 1885 г.

Выработка производится: Сыропныхъ, Сахарныхъ и Фруктовыхъ Медовыхъ всѣхъ сортовъ, принимаются заказы и исполняются аккуратно.

Адресъ для писемъ и телеграммъ: село Городецъ, Александру Бахареву.

„КРУПЧАТКА“

— безъ замочки сухая —

для булочниковъ и калачниковъ
ИЗЪ ЛУЧШИХЪ СОРТОВЪ ПШЕНИЦЫ
МЕХАНИЧЕСКАГО-ВАЛЬЦЕВАГО ЗАВОДА

А. Г. ЛЕМЕХОВА-ЖИТУХИНА.

Торговля въ с. Городцѣ, въ крупчатномъ ряду. Постоянно въ наличности
1-е лучшіе №№. Требованіи Гг. покупателей исполняется аккуратно.

ЦѢНЫ УМѢРЕННЫЯ.

Адресъ для телеграммъ: село Городецъ Лемехову.

ИМѢЮТЪ
въ С.-Петербургѣ, г. Дмитріевъ,
въ Н.-Новгородѣ, г. Везломцевъ.

ИМѢЮТЪ
въ г. Юрьевѣ, г. Муравьевъ,
въ с. Веседевъ, г. Корытовъ.

Изъ С.-Петербурга

МАСТЕРСКАЯ ВЫВѢСОКЪ

Ф. КРАВЦОВА,

Н.-Новгородъ, Большая Покровка, д. Никол. церкви, во время Нижегород. ярмарки
фотографическая линія, противъ коммерческаго трактира.

Принимаются заказы на писанія вывѣсокъ по новѣйш. образцамъ, также писанія
на стеклѣ: золотомъ, перламутромъ, вытравка зеркальныхъ стеколъ и раздѣлка подъ
разн. дерево. Всѣ означенныя работы исполняются подъ личнымъ моимъ наблюденіемъ.

Мастеръ Ф. Кравцовъ.

РЕСТОРАНЪ „БИРЖА НИЗОКЪ“

Имѣю честь извѣстить многоуважаемую Нижегородскую публику, что я въ настоящее время болѣе не управляю кухней ВЪ ГОСТИНИЦѢ Г. ГОТОВКИНА, а перенесъ свою дѣятельность въ домъ Блинова въ ресторанъ „БИРЖА НИЗОКЪ“ гдѣ и буду заниматься приготовленіемъ всего относящагося до кулинарнаго моего искусства и надѣюсь заслужить предъ почтеннѣйшей публикой ее благосклонное вниманіе, которымъ я пользовался и пользуюсь по настоящее время.

Обѣды отъ 35 к. изъ 2 бл. и 45 к. изъ 3 бл. кромѣ того по карточкѣ, а также приготовленіе роскош. кудебьякъ, которыя прошу заказывать ранѣе 4-мя час. Ресторанъ находит. подъ управленіемъ извѣст. нижегор. публикѣ кулинара Прокофія Андроновича Трещенко. При ресторанѣ имѣются отдѣл. кабинеты, для завтраковъ, обѣд. и заказовъ.

Приготовление и продажа „ОГНЕГАСИТЕЛЬНОЙ ЖИДКОСТИ“, какъ не содержащей въ своемъ составѣ вредныхъ здоровью веществъ. Врачебнымъ Отдѣленіемъ Нижегородскаго Губернскаго Правленія разрѣшены на общихъ основаніяхъ торговли.

„ОГНЕГАСИТЕЛЬНАЯ ЖИДКОСТЬ“

Провизора Н. И. Кольберга.

Приготавливаемое средство даетъ каждому полную возможность быстро прекратить начинающійся пожаръ отъ воспламененія керосина, смолы и другихъ легко загорающихъ предметовъ.

Газъ, какъ и „Огнегасительная Жидкость“, совершенно безвредны для здоровья.

Попадая на платье, жидкость хотя оставляетъ пятна, но они счищаются и не портятъ вещей.

„Огнегасительную Жидкость“ полезно имѣть на пароходахъ, пристаняхъ, заводахъ, въ складахъ съ горючими веществами, мастерскихъ и квартирахъ, гдѣ керосиновое освѣщеніе.

Склады находятся: въ Нижнемъ-Новгородѣ, на Большой Покровской улицѣ, при аптекѣ Н. И. Кольберга; въ Нижнемъ и на Ярмаркѣ: на Нижнемъ базарѣ, въ домѣ Блинова, магазинъ торговаго дома „Элухенъ,; въ аптекарскихъ магазинахъ Зуля, на Большой Покр. въ обществен. корпусѣ. Нижній базаръ, д. Бугрова. Въ Нижегород. ярмаркѣ, Пушная линія № 18.

Въ Москвѣ, въ аптекарскомъ магазинѣ Л. Борхартъ.

Провизоръ Н. И. Кольбергъ.

ПЕРЕПЛЕТНОЕ ЗАВЕДЕНІЕ

И. М. ГЕЩЪ

въ Нижнемъ Новгородѣ, Большая Покровка домъ Колчигина.

П Р І Е М Ъ З А К А З О В Ъ

На всевозможныя переплетныя работы какъ то простыя шегреневыя и въ разныя матеріи, съ золотымъ обрѣзомъ и тисненіемъ на коркахъ и на разной матеріи.

Приемъ конторскихъ книгъ и разной футлярной работы

Исполняется акуратно по умереннымъ цѣнамъ.

1889 г.

ПАРОХОДНОЕ ТОВАРИЩЕСТВО „ЛЕБЕДЬ“.

Срочно-буксирно пассажирская линия

ЕЖЕНЕДЕЛЬНЫЕ правильные рейсы

МЕЖДУ Н.-НОВГОРОДОМЪ, АСТРАХАНЬЮ и ПОРТАМИ КАСПІЙСКАГО МОРЯ

Отходъ пароходовъ изъ Н.-Новгорода по Воскресеньямъ въ полдень

Отправление шхунъ изъ Астрахани въ море по Субботамъ въ 10 час. утра на Брянскую пристань въ Петровскъ, Дербентъ и Баку, по Вторникамъ въ 10 час. утра въ Узунъ-Ада.

Съ начала навигаціи сего года открыто тоже еженедѣльное товаро-пассажирское сообщеніе между АСТРАХАНЬЮ и г. ГУРЬЕВЫМЪ (Уральской области). Сообщеніе будетъ поддерживаться морскими шоландами, подъ буксиромъ парохода приспособленнаго для пассажировъ. Рейсы будутъ совершаться по установленному расписанію.

Контора Т-ва въ Н.-Новгородѣ помѣщается до 15-го Іюня на ярморочной сторонѣ на шоссе въ домѣ А. В. Филипповой, а съ 15-го Іюня до конца навигаціи на Сибирской пристани.

ДОПОЛНЕНІЕ

КЪ АДРЕСО-СПРАВОЧНОЙ КНИЖКѢ.

По М. В. Д. Нижегородско-Муромское отдѣленіе Московскаго Жандармскаго полицейскаго управленія жел. дорогъ (на станціи М. Н. Ж. Д.).

По М. Ф. Отдѣленіе Государственнаго банка (Осыпная ул. д. № 26—28).

По М. П. С. Состояніе въ распоряженіи правленія Казанскаго округа нутей сообщенія. Завѣдующій дноуглубленіемъ каравана инженеръ д. с. с. В. К. Янковскій (Жуковская ул. д. № 42). Завѣдующій Васильевскимъ затономъ на рѣкѣ Волгѣ Р. К. Мазингъ (Васильевскій затонъ Балахнин. уѣзда, въ Н.-Новгородѣ временно).

Страховое Общество „РОССІЯ“ Агентство (Нижній базаръ д. Бугрова противъ Волжско-Камскаго банка). Агенты: Г. М. Зуль и К. Р. Гаудень. (Смотри стран. 39).

Россійское общество застрахованія капиталовъ и доходовъ учрежден. въ 1835 г. (Большая Покровка домъ Лебединскаго).

Русское общество застрахованія отъ несчастныхъ случаевъ „ПОМОЩЬ“ (Большая Покровка домъ Лебединскаго).

Нижегородскіе 1-й гильдіи купцы.

Блиновъ Аристархъ Андреевичъ. (Рождественская, домъ № 25—27). **Башкировъ** Емельянъ Григорьевичъ. (Б. Ямская, домъ № 9). **Бурмистровъ** Дмитрій Михайловичъ. (Жуковская, собет. д.) **Булычевъ** Василій Васильевичъ старшій. (Ошарская ул., домъ № 39). **Дегтяревъ** Маркель Александровичъ. (Рождественская, домъ № 35). **Зурова**

Любовь Ивановна. (Ильинка, домъ № 65). Золотиловъ Андрей Алексѣевичъ. (Ильинка, домъ № 34). Каменскій Михаилъ Федоровичъ. (Макарьевская ч., домъ № 28). Кудрящевъ Александръ Григорьевичъ. (Похвалинская, домъ № 27). Лельновъ Василий Ивановичъ. (Б. Покровка, домъ № 61). Магула Михаилъ Егоровичъ. (Мистровская, домъ № 3). Марковъ Козьма Яковлевичъ. (Ильинка, домъ № 26). Полякъ Григорій Абрамовичъ. (Алексѣевская, домъ № 41). Рукавишникова Любовь Александровна. (Б. Печерка, домъ № 25). Рагозильниковъ Федоръ Федоровичъ (Макарьевская часть, домъ № 18). Сироткинъ Василий Ивановичъ. (Набережная, домъ № 9). Смирнова Ольга Даитріевна. (Успенскій съѣздъ, домъ № 9). Сухаревъ Михаилъ Федоровичъ. (Ошарская ул., домъ № 17). Чесноковъ Николай Степановичъ. (Лыковая дамба, домъ № 1). Худобина Екатерина Михайловна. (Ошарская ул., домъ № 17). Яргомскій Петръ Дмитріевичъ. (Ильинка, домъ № 53). Бугровъ Николай Александровичъ. (Рождественская, домъ № 20). Зевеке Александръ Альфонсовичъ. (Провіантская, домъ № 6). Черновъ Гордѣй Ивановичъ. (Въ г. Костромѣ). Цѣлованьевъ Александръ Флегонтовичъ. (Ильинка, домъ № 11). Нашинъ Михаилъ Матвѣевичъ. (Рождественская, д. Шунаева № 11—13). Грубишичъ Христофоръ Павловичъ. (Въ г. Царицынѣ).

ИЗДАТЕЛЬ

НИЖЕГОРОДСКОЙ АДРЕСО-СПРАВОЧНОЙ КНИЖКИ.

Доводить до свѣдѣнія Банковъ, Торговыхъ Домовъ, Заводовъ, Фабрикъ, Магазиновъ, Складовъ, Гостинницъ, Страховыхъ и Пароходныхъ О-въ, Транспортныхъ и Коммиссіонерскихъ конторъ, лечебныхъ заведеній, мастерскихъ и частныхъ учебныхъ заведеній, что въ настоящее время приступлено къ изданію такихъ-же Адресо-Справочныхъ книжекъ для городовъ: Казани, Самары, Саратова, Царицына и Астрахани.

Адресо-Справочная книжка будетъ бесплатно раздаваться на всѣхъ пристаняхъ Волги и Камы, пароходствами А. А. Зевеке, О-во Самолетъ и О-во по Волгѣ уч. 1843 г., при покупкѣ на пристаняхъ у этихъ О-въ пассажирскихъ билетовъ на проѣздъ въ одинъ изъ вышесказанныхъ городовъ, Адресо-Справочную книжку этого города, а также въ первоклассныхъ гостинницахъ и въ лучшихъ магазинахъ даннаго города.

Адресо-Справочная книжка печатается въ количествѣ 10,000 экземпляровъ для каждаго города отдѣльно. Цѣна объявленій за каждый выпускъ, въ 10,000 экземпляровъ по 20 р. за стр. и 10 р. $\frac{1}{2}$ стр., 5 р., $\frac{1}{4}$ стр. за 5 выпусковъ въ 50,000 экземпляровъ. 85 р. за $\frac{1}{2}$ стр. 42 р. 50 к. за $\frac{1}{4}$ стр. 21 р. 25 к., копѣйки высылать почтовыми марками.

Объявленія принимаются для Адресо-Справочной книжки въ Нижнемъ-Новгородѣ: у П. Ф. Голяшкина на нижнемъ базарѣ д. Стрегулина, типографіи П. Петрова, Рождественская улица д. Шунаева и издателемъ А. А. Квятковскимъ лично во всѣхъ поочередно городахъ, внизъ по Волгѣ по 15. Юля 89 г., о чемъ будетъ объявлено въ мѣстныхъ газетахъ.

Издатель А. А. Квятковскій.

О Г Л А В Л Е Н І Е

АДРЕСО-СПРАВОЧНОЙ КНИЖКИ.

Главные правительств учрежденія въ С.-Петербургѣ и ихъ от-
дѣленія въ Ниж.-Новгородѣ.

	Стр.		Стр.
Государственный Совѣтъ	5	Минист. пут. сообщ	13
Государствен. канцелярія	—	Минист. народ. просв.	—
Правительств. сенатъ	—	Минист. военное	—
Комитетъ министровъ	—	Упр. воен. окр.	16
Собств. Е. И. В. канцел.	—	Военное вѣдомство	—
Соб. Е. В. кан. по уч. Имп. Мар.	—	Минист. юстиціи	—
Главная имп. квартира	—	Окружный судъ	—
Государственный контроль	7	Сѣздъ мировыхъ судей	—
Минист. иностр. дѣлъ	—	Участковые мировые судьи	—
Морское министерств.	—	Свят. правит. синодъ	18
Минист. внутр. дѣлъ	—	Духовное вѣдомство	—
Губер. учр. Н.-Новгорода	—	Дворян. учрежд.	—
Министерств. финансовъ	10	Земск. город., част., обществ.	—
Минист. госуд. имуществъ	10	и т. п. учрежденія 18, 20 и 22	—
Минист. Импер. двора и удѣл.	—		

Справочный отдѣлъ.

Аптеки	22	Присяжные повѣренные	27
Врачи	—	Частныя учебныя заведенія	27
Нотаріусы	—	Гостинницы и номера	—
Росписаніе моск. ниж. ж. д. 25, 26	—	Сроки: по угол. и гр. производ.	—
„Пароходство А. А. Зевеке“. Обертка;	стр. 1, 2, 3, 8 и 9		
Пар. общ. по Волгѣ	стр. 31, 32, 33, 34, 35, 40 и 41		
Пар. общ. „Самолетъ“	стр. 36, 37, 38, 40 и 41		
Пароходн. товарищ. „Лебедь“	стр. 76		
Форма исковаго прошенія	43		
Форма апелляціонной жалобы въ Судебную Палату	—		

Форма кассационной жалобы въ Сенатъ	43
Образцы векселей	43, 50
Таблица исчисленія процент. на кап. 100 р.	—
Монеты	52
Торговья пошлины	—
Тарифная таблица внут. телегр. корресп.	54
Телеграфный тарифъ	56
Росписаніе разборовъ гербовой бумаги	58
Извлеченіе изъ устава о гербовомъ сборѣ.	58, 60
Мѣра и вѣсъ	61, 63, 64
Дополненіе	76, 77

Торговый отдѣлъ. Стр.

Аптекарскій магазинъ Г. М. Зуль	65, 66, 67
Бани Ермолаева	26
Бѣлье П. П. Ефремова, обертка.	—
Бухгалтерія: Курсы бухгалтеріи и маг. „счетоводъ“ Кочурихина	44
— Сочиненія по бухгалтеріи М. Батенькова	63
Водочные заводы: А. В. Долгова	11, 12
— — Бр. Фроловыхъ	14, 15
— — Сеницына	57
Врачи зубные: Г. Я. Гиршковскій	42
— — Меттусъ-Панфилова	73
Гостинницы: Ермолаева	29
— Филимонова, Биржевая, Золотилова и Стегулина	—
Желѣзная торговля и зеркальн. магаз. П. Ф. Пришельцева	21
Живописецъ Кравцовъ	74
Колоніальные магазины: бр. Фроловыхъ	14
— — „Муравейникъ“	19
— — А. Ф. Ермолаева	26
— — „Пчельникъ“	62
Кустарное производство, Имп. Рус. рус. техн. общ.	48
Московскій магазинъ лампъ и посуды	21
Минер. масла и нефть: С. М. Шибаевъ	6
— — — Т-во русск. америк. нефт. производ.	51
— — — Теръ-Аконова	55
— — — В. В. Величкина	60

	Стр.
Минеральные воды: Ж. Макеронъ	53
— — Д. Н. Бабушкина.	68
Мануфактурный магаз. П. Соколова	30, 46, 59, 70
Музыкальные магазины: О. И. Бауэръ.	45
— — В. Д. Трубникова	64
— — К. К. Мюнтеръ.	72
Мука, Лемехова Житухина	74
Офицерскія вещи Сіянскаго	17
Огнегасительная жидкость Кольберга	75
Пивныя склады: Косарева	19
— — и пивоваренные заводы: Ермолаева	47
— — — — — Д. Н. Бабушкина	68
Переpletное заведеніе Гецъ	75
Прачешныя заведенія: Н. Д. Архангельской	42
— — Медвѣдовой	73
Пряники А. М. Бахарева	74
Рестораны П. А. Трещенко	—
Садъ „Медвѣдь“ и „Аркадія“	28
Страховыя О-ва: „Россія“	39
— — „Помощь“	71
— — „Россійское Общество“	71
Солодъ для пива А. Ф. Ермолаева	28
Магаз. „Общая польза“ серебр., зол и брилліант. вещей	49
Типографія И. И. Соколенкова	42
Фотографіи: А. Соколова	—
— — Д. Лейбовскаго	73
Чайный магазинъ Заплата	56
Шляпныя магазины: Сіянскаго	17
— — К. И. Трушеникова	23

Б Ъ Л Ъ Е

ГОТОВОЕ и НА ЗАКАЗЪ

ИСПОЛНЯЕТСЯ ВЪ МОСКВѢ.

СОРОЧКИ: специально изготовлены подѣ студентскія и военныя формы.

СОРОЧКИ: съ тройной полотняной грудью специально для пристяжки воротника и манжетъ.

СОРОЧКИ: для лѣтняго сезона цвѣтныя „Фантазія“ со шнурами.

СОРОЧКИ: Славянскія бѣлыя со шнурами вышитыя шолкомъ.

Американскія запонки для воротниковъ съ откидной головкой и для манжетъ съ гарантированной машинкой.

ИЗЯЩНЫЯ БУЛАВКИ ДЛЯ МУЖСКИХЪ ГАЛСТУХОВЪ.

ЦѢНЫ БЕЗЪ ЗАПРОСА.

СПЕЦІАЛЬНЫЙ МАГАЗИНЪ БѢЛЬЯ

П. П. ЕФРЕМОВА

Н.-Новгородъ, Большая Покров

Р.С. Претензія: Гг. покупателей
трехдневнаго срока со дня покупки.

НГОУНБ



1 2 0 0 0 6 9

СПЕЦИАЛЬНЫЙ МАГАЗИНЪ БѢЛЫЯ П. П. ЕФРЕМОВА,

Н.-Новгородъ, Большая Покровка д. Кудряшева и Чеснокова.

РЕКОМЕНДУЕТЪ ПОСТОЯННО ВЪ БОЛЬШОМЪ ВЫБОРѢ.

Готовое мужское и дамское бѣлье послѣднихъ фасоновъ. Скатерти, салфетки, столовые приборы, полотенца, простыни, пикейно-вафленные покрывала, носовыя полотняныя, батистовыя и шелковыя платки, кашне, манишки, воротники, манжеты, запонки, галстухи, помочи, перчатки, корсеты, фуфайки: шерстяныя, шелковыя и фильдекосовыя. Простыни и полотенца махнатыя для купанья, крестильное бѣлье и много другихъ предметовъ относящіяся, мужскому и дамскому туалету предметы для предохраненія отъ простуды фуфайки сѣтчатыя К-ла Мець. Шерстяныя сорочки съ двойной грудью, кальсоны и носки по системѣ профессора Д-ра Егера, а также издѣліе изъ сосновой шерсти.

„ДОЖДЕВЫЯ И СОЛНЕЧНЫЕ ЗОНТЫ“ БОГАТЫЙ ВЫБОРЪ

Носокъ: дамскихъ и дѣтскихъ чулокъ всевозможныхъ цвѣтовъ русск. заграничныхъ фабрикъ.

Весьма практично и не требующіе чистки

РЕЗИНОВОЕ БѢЛЫЕ воротники, манжеты, нагрудники и галстухи

ЦѢНЫ БЕЗЪ ЗАПРОСА.

ПРИНИМАЮТСЯ ЗАКАЗЫ

на мужское, дамское бѣлье и приданое,
а также и передѣлку мужскихъ сорочекъ.