

302
B-42

АЛЬБОМЪ

— видовъ —

ВСЕРОССИЙСКОЙ ПРОМЫШЛЕННОЙ И ХУДОЖЕСТВЕННОЙ ВЫСТАВКЕ

1896

въ Нижнемъ-Новгородѣ.

ГОДА

321.

КНИЖНЫЙ МАГАЗИНЪ А. И. ПОПОВА,

Н.-Новгородъ, Осынная ул., д. Пальцевой.

БЛИЗЪ НОВАГО ГОРОДСКАГО ТЕАТРА.

ОБШИРНЫЙ СКЛАДЪ

КНИГЪ ПО РАЗНЫМЪ ОТРАСЛЯМЪ ЗНАНІЯ.

Главный складъ слѣдующихъ изданій:

- «ВОЛГА и КАМА»**, схематическая карта, отпечат. въ 5 красокъ, очень удобная для пользованія, можетъ служить хорошимъ путеводителемъ. Цѣна въ изданіи, переплетъ 2 р. 50 к.
- НИКОЛЬСКИЙ.** Сборникъ стихотворен. и басенъ 2-е изд. 1895 г. (1-е изд. одобр. Учен. Ком. М. Н. Пр. для фонд. библиот. ср. уч. зав.). Цѣна 95 к.
- БАТЕНЬКОВЪ.** Руководство производить ревизіи и повѣрять отчеты въ банкахъ, правленіяхъ акціон. о-въ, коммерч. конторахъ, земск., город. и др. общ. учрежд. 2-е изд. 1896 г. Цѣна 60 к. (За эту книгу автору присужд. годичн. общ. собран. членовъ Парижской Национальной Академ. землед. пром. и торг. серебряная медаль).
- ИНОЗЕМЦЕВОЙ,** «Нюнька» рассказъ. Цѣна 20 коп.

ДЕРЕВЯНЫХЪ НАРОДНЫХЪ ИЗДАНІИ.

СПЕЦИАЛЬНЫЙ СКЛАДЪ

ПРИ МАГАЗИНѢ ИМѢЕТСЯ БИБЛИОТЕКА ДЛЯ ЧТЕНІЯ:

Абонементная плата отъ 30 к. въ мѣс. и отъ 2 р. въ годъ за книгу.

ПРИ БИБЛИОТЕКѢ ИМѢЕТСЯ БОЛЬШОЙ ОТДѢЛЪ ИНОСТРАННЫХЪ КНИГЪ.

Библиотека постоянно пополняется всеми выдающимися новинками литературы.

302
B-42

В И Д Ы

Всероссійской промышленной и художественной выставки 1896 года

[въ Нижнемъ-Новгородѣ.

Автотипія придворнаго фотографа Отто Ренаръ въ Москвѣ, съ фотографій
Шереръ, Набгольць и К^о въ Москвѣ.

Изданіе книжнаго магазина А. И. Попова.

НИЖНІЙ-НОВГОРОДЪ.

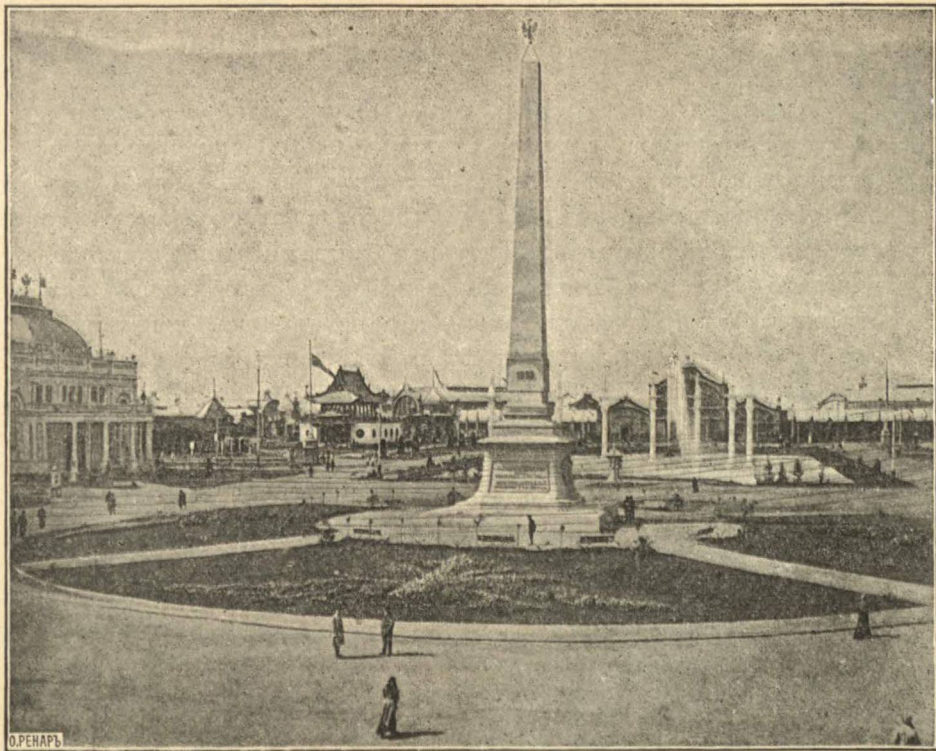
Типо-Литографія П. М. Машистова, уголь Ильинки и Малой Покровки, собст. дохъ.

1896.

Handwritten notes in red and blue ink on the left margin, including numbers like 15329, 1297, and 1621, and a large handwritten '2'.



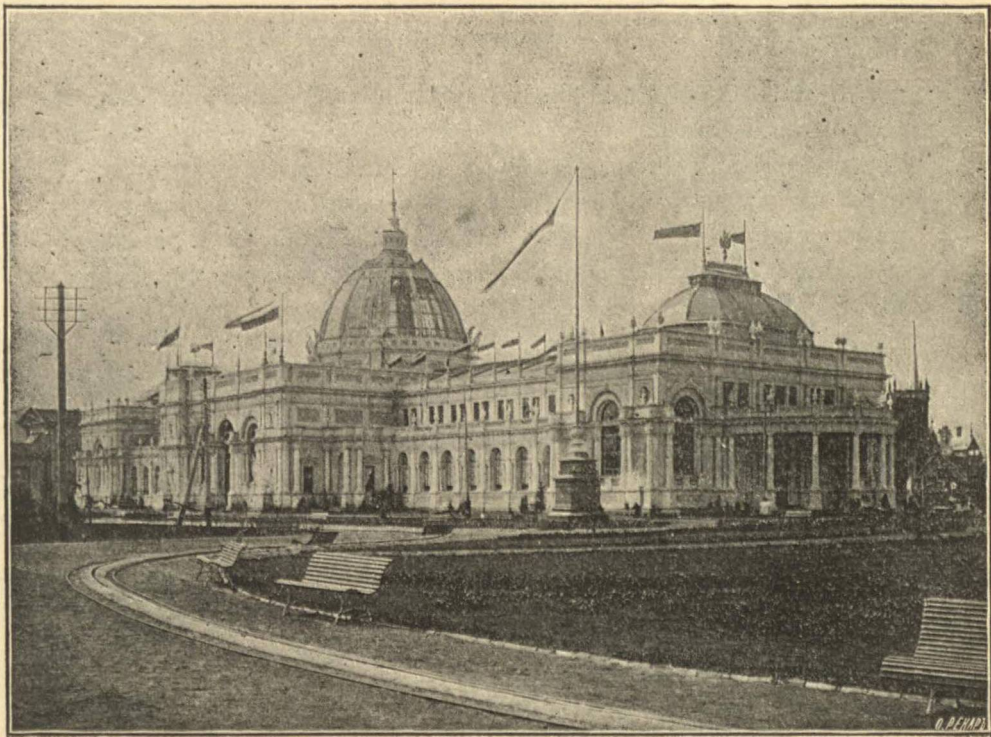
Дозволено цензурою. 28 іюля 1896 года, Нижній-Новгородъ.



1. Обелискъ у главнаго входа.

1. ОБЕЛИСКЪ У ГЛАВНАГО ВХОДА.

При входѣ на территорію выставки среди роскошныхъ цвѣтниковъ возвышается величественный обелискъ выставки высотой около 15 сажень, увѣнчанный вверху Государственнымъ гербомъ. Внизу при основаніи обелиска со стороны входа написано золотыми буквами время послѣдовавшаго Высочайшаго повелѣнія объ устройствѣ выставки, а съ другой стороны,—обращенной къ выставкѣ, время открытія выставки (28 мая 1896 г.). Эта площадь на выставкѣ по своей красотѣ, величію обелиска, красотѣ окружающихъ зданій: слѣва—Художественнаго отдѣла, а справа—отдѣла Средней Азіи, а также имѣющемуся впереди пруду съ фонтаномъ, представляетъ собою одно изъ прекраснѣйшихъ мѣстъ выставки.



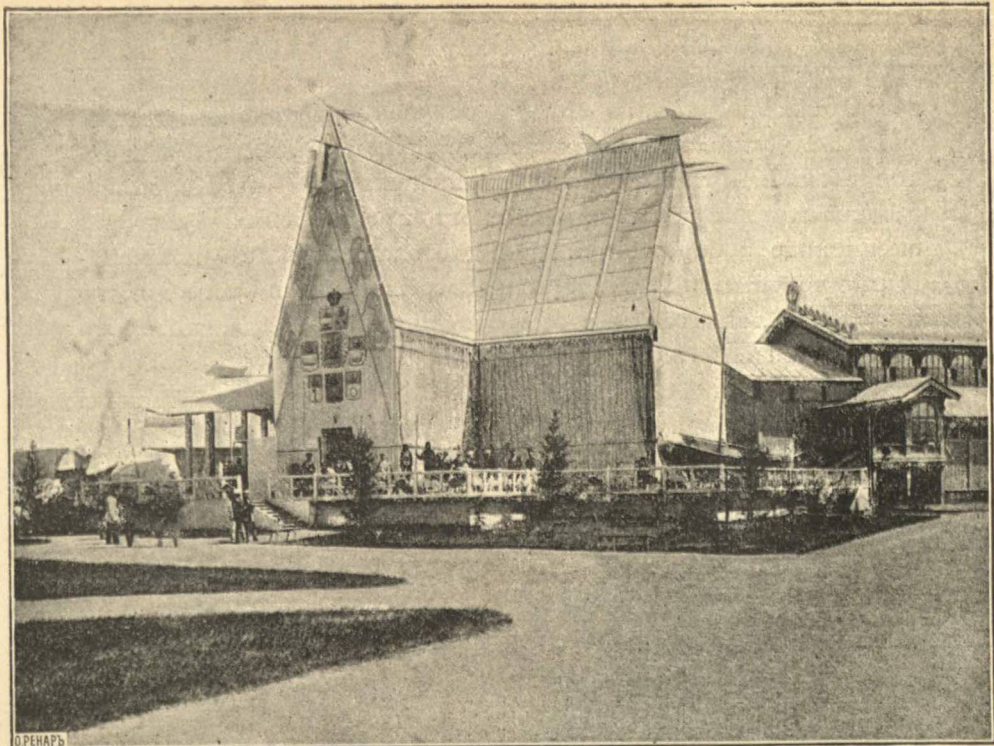
2 Здание Художественнаго отдѣла.

2

2. ЗДАНИЕ ХУДОЖЕСТВЕННОГО ОТДѢЛА.

Здание Художественнаго отдѣла построено въ стилѣ возрожденія по проекту профессора архитектуры А. Н. Померанцева, занимаетъ собою площадь въ 1500 кв. саж. и по наружному фасаду украшено скульптурными группами художниковъ В. М. Пащенко (Музыка и Танцы; Живопись, Скульптура и Архитектура; Ненависть; Поэтъ и Муза; Наука; Любовь) Р. Р. Баха (Красота; Сила) и А. И. Адамсона (Торжество; Освобожденный геній).

Художественный отдѣлъ заключаетъ въ себѣ по преимуществу произведенія русскаго искусства послѣднихъ лѣтъ. Въ немъ принимаютъ участіе общества: С.-Петербургскихъ художниковъ, Передвижныхъ выставокъ, Акварелистовъ и Финляндскихъ художниковъ; художники, не принадлежащіе къ этимъ обществамъ, экспонируютъ, черезъ Императорскую Академію Художествъ.

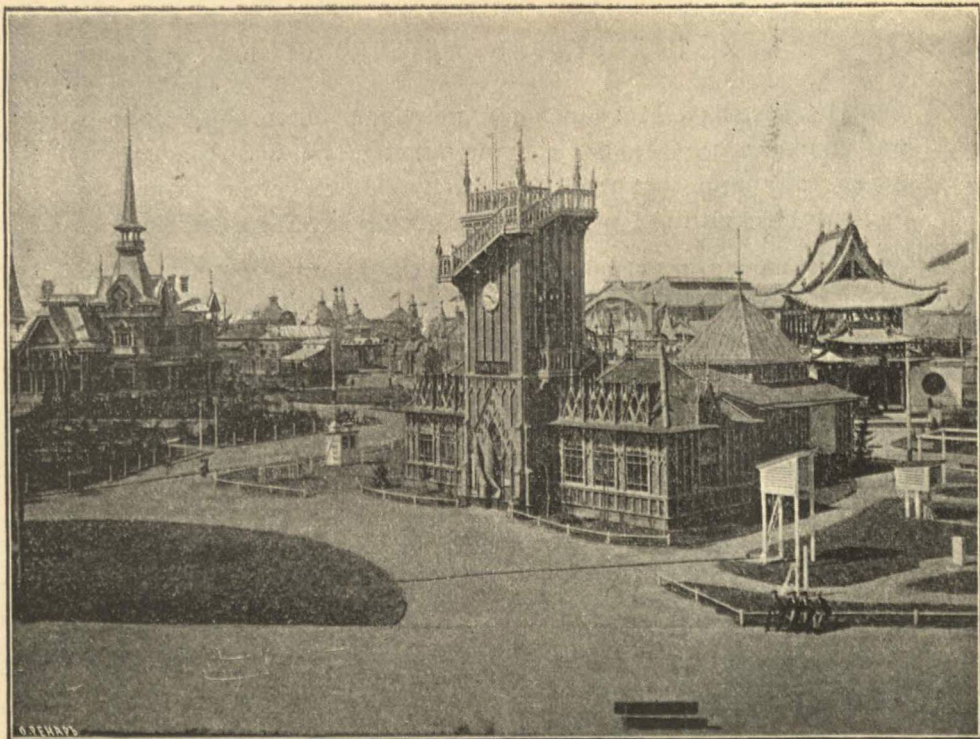


О. РЕНАРЪ

3. Отдѣлъ Крайняго сѣвера.

3. ОТДѢЛЪ КРАЙНЯГО СЪВЕРА.

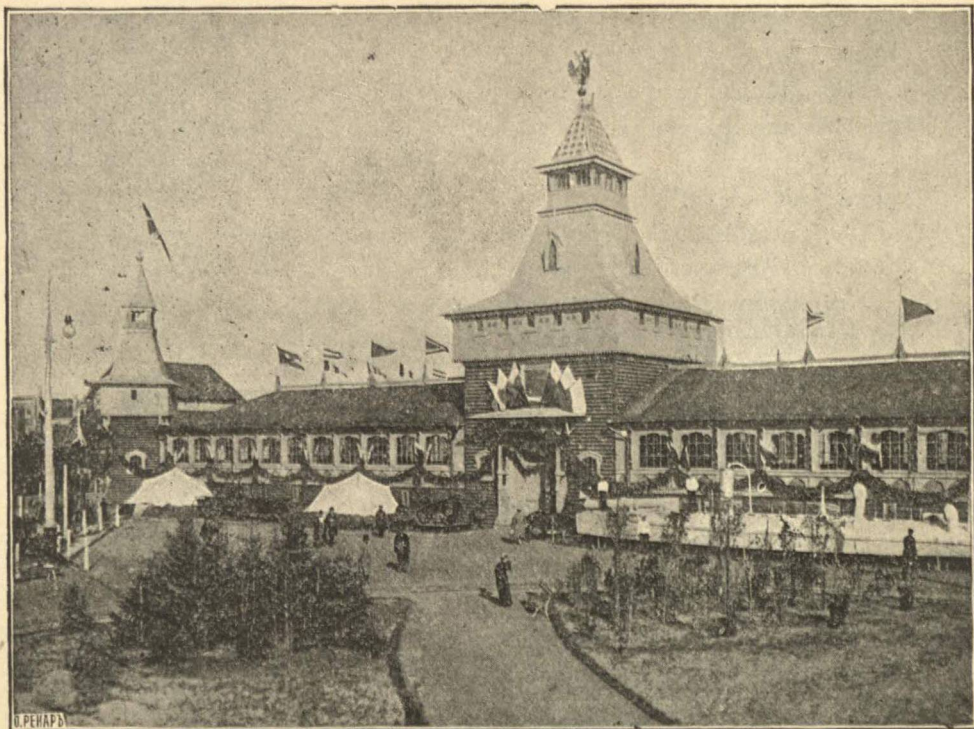
Отдѣлъ Крайняго сѣвера устроенъ правленіемъ Московско-Ярославской желѣзной дороги, по проекту архитектора Л. Н. Кекушева и эскизамъ художника К. А. Коровина. По своему типу онъ напоминаетъ промысловыя факторіи океанскаго побережья и наглядно знакомитъ съ главнѣйшими чертами и характерными особенностями этого дикаго и малонаселеннаго края, естественныя богатства котораго съ проложеніемъ желѣзной дороги въ Архангельскъ найдутъ себѣ примѣненіе въ культурѣ.



4. Подъотдѣлъ Метеорологіи.

5. ИМПЕРАТОРСКІЙ ПАВИЛЬОНЪ.

Императорскій павильонъ представляетъ собой одно изъ самыхъ красивыхъ и художественныхъ зданій выставки. Онъ построенъ по проекту профессора архитектуры А. Н. Померанцева въ русскомъ стилѣ изъ дерева и съ печнымъ отопленіемъ. Зданіе двухъ-этажное и увѣнчано двумя башенками, изъ которыхъ главная имѣетъ внутри лѣстницу на вышку, открытый балконъ. Высота этого балкона отъ земли около 12 сажень. Отъ главнаго входа начинаются большія сѣни и вестибюль; изъ сѣней ведетъ лѣстница во второй этажъ, въ которомъ находятся запасныя комнаты. Внизу расположены: пріемный залъ, столовая, кабинетъ Его Величества, кабинетъ Ея Величества и многія другія комнаты. Впередн Царской столовой помѣщается открытая круглая терраса, обращенная внутрь выставки. Все зданіе Императорскаго павильона занимаетъ площадь около 150 кв. саж. и окружено цвѣтными клумбами и садовыми насажденіями.



6. Здание Военного и Военно-морского отдѣла.

6. ЗДАНИЕ ВОЕННОГО и ВОЕННО-МОРСКОГО ОТДѢЛА.

Зданіе Военнаго и Военно-морского отдѣла проектировано Академикомъ Котовымъ и занимаетъ пространство въ 700 кв. саж. Въ немъ заключаются экспонаты: Артиллерійскаго Вѣдомства, Главнаго Инженернаго Управленія, Главнаго Управленія казачьихъ войскъ, Императорской военно-медицинской Академіи, Главнаго военно-медицинскаго Управленія; Морского Министерства: Главнаго Гидрографическаго Управленія, портовъ Кронштадтскаго и С.-Петербургскаго и заводовъ Обуховскихъ, Адмиралтейскихъ, Ижорскихъ и Морского музея. Этотъ отдѣлъ—богатый экспонатами—представляетъ вполне ясную и наглядную картину усовершенствованій въ военномъ дѣлѣ за послѣднія 15 лѣтъ.

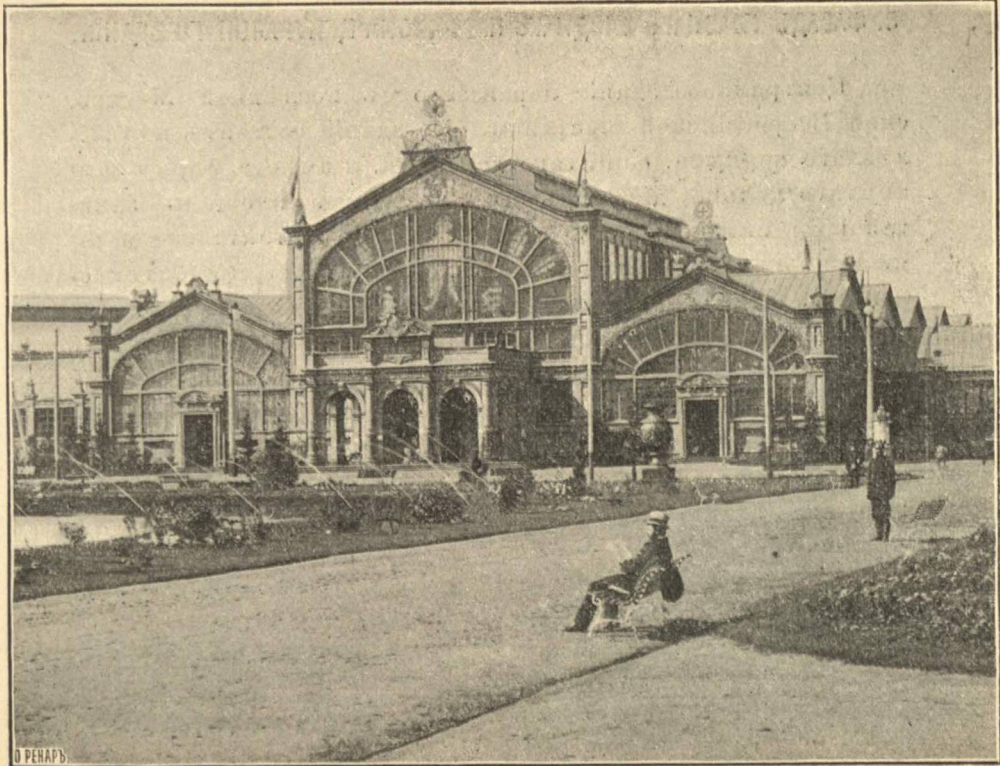


О. РЕНАРЪ

7. Залъ для собраній и концертный залъ.

7. ЗАЛЬ ДЛѢ СОБРАНІЙ И КОНЦЕРТНЫЙ ЗАЛЬ.

Заль для собраній и концертный заль по внѣшнему виду отличается оригинальностью постройки; онъ построен на 900 человекъ по проекту профессора архитектуры Л. Н. Бенуа, и при постройкѣ его соблюдены всѣ акустическія особенности.



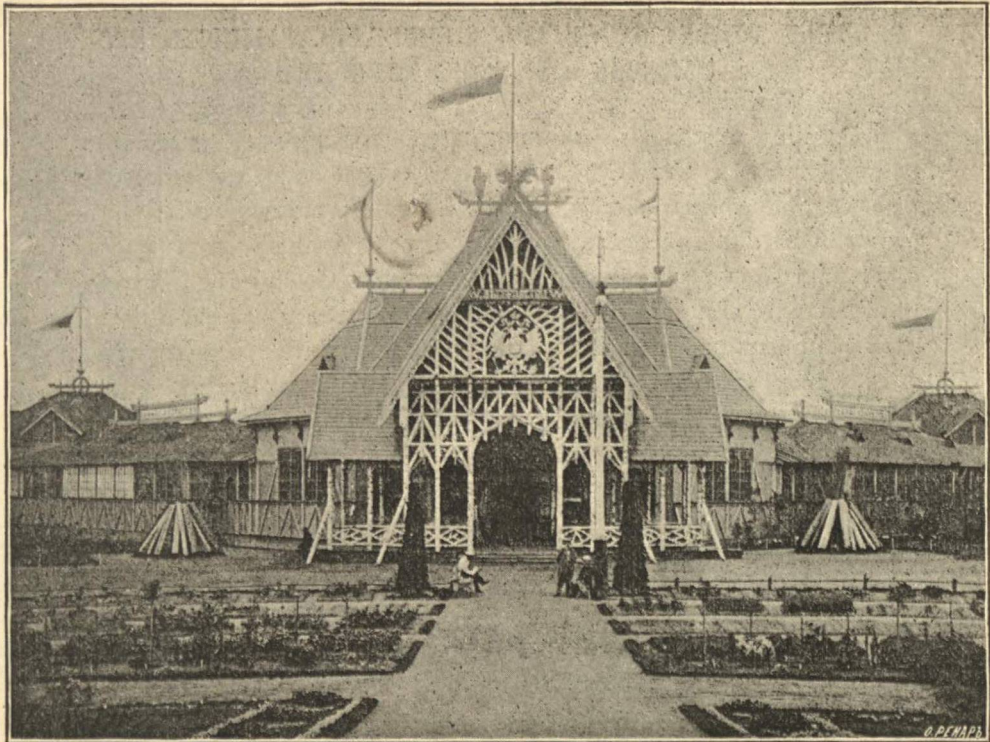
О РЕНАРЪ

8. Фасадъ главнаго входнаго павильона центрального зданія.

8

8. ФАСАДЪ ГЛАВНАГО ВХОДНАГО ПАВИЛЬОНА ЦЕНТРАЛЬНАГО ЗДАНІЯ.

Центральное зданіе перевезено съ послѣдней Московской Всероссійской выставки. Все зданіе состоитъ изъ желѣзнаго корпуса, обшитаго деревомъ, и имѣетъ форму замкнутаго кольца; діаметръ его 140 саж., а площадь, занятая подъ нимъ, 7675 кв. саж. Все зданіе состоитъ изъ восьми павильоновъ, соединенныхъ между собою концентрическими галереями по виѣшной и внутренней окружности. Въ центральномъ зданіи размѣщены экспонаты отдѣловъ: VII (горнаго), VIII (издѣлій изъ волокнистыхъ веществъ) X (художественно-промышленнаго) и IX (издѣлій фабричнаго, заводскаго и ремесленнаго производства). Главный входный павильонъ зданія приподнятъ на 10 футовъ, отъ чего все зданіе много выиграло въ художественномъ отношеніи.



9. Здание отдѣла охотничьихъ, пушныхъ рыбныхъ промысловъ и лѣсного хозяйства.

9. ЗДАНИЕ ОТДѢЛА ОХОТНИЧЬИХЪ, ПУШНЫХЪ, РЫБНЫХЪ ПРО- МЫСЛОВЪ и ЛѢСНОГО ХОЗЯЙСТВА.

Зданіе отдѣловъ охотничьихъ, пушныхъ, рыбныхъ промысловъ и лѣсного хозяйства построено по проекту профессора архитектуры Л. Н. Белуа и занимаетъ пространство въ 700 кв. саж.; оно красиво и выдѣляется своею оригинальною облицовкою изъ бересты. Съ правой стороны отъ входа помѣщаются экспонаты охотничьихъ и пушныхъ промысловъ, прямо сѣточные орудія рыболовства, а съ лѣвой стороны экспонаты лѣсного хозяйства, часть которыхъ размѣщена на окружающихъ зданіе лужайкахъ и въ находящейся вблизи выставки лѣсной дачѣ графа П. П. Шувалова.



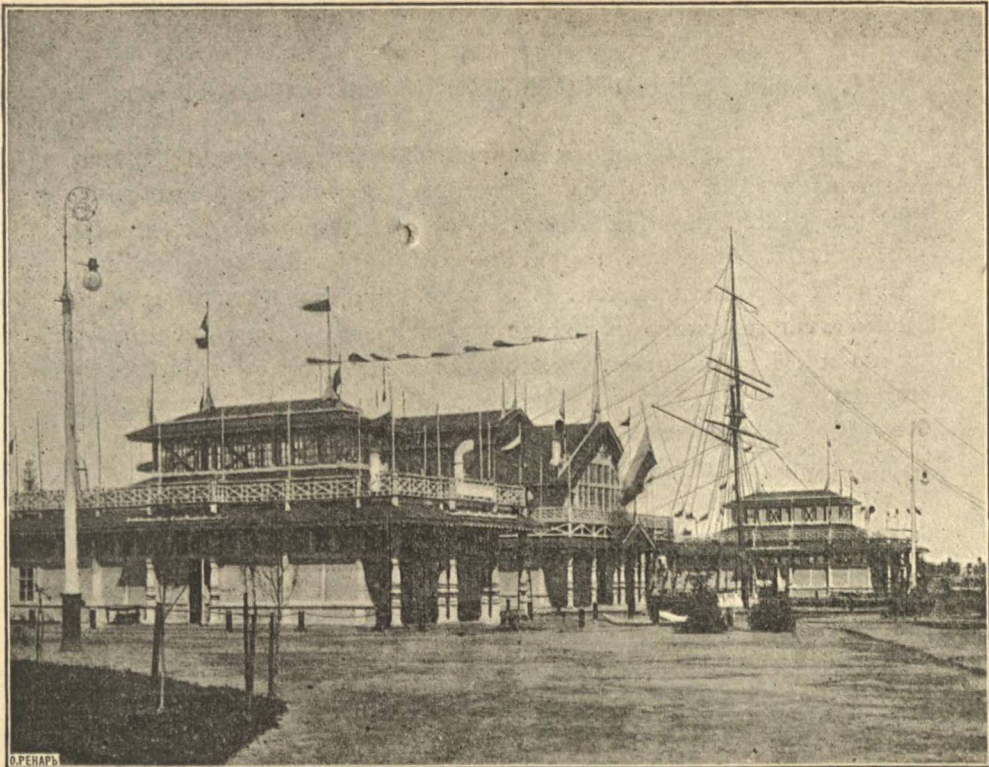
О.РЕНАРЬ

10. Зданіє садоводства, плодоводства и огородництва.

10

10. ЗДАНИЕ САДОВОДСТВА, ПЛОДОВОДСТВА и ОГОРОДНИЧЕСТВА.

Здание садоводства, плодоводства и огородничества занимает площадь в 700 кв. саж., проектировано академикомъ Ропетъ. Прямо со входа въ немъ расположены экспонаты садоводства, слѣва—плодоводство и виноградарство, справа—сѣмена и консервы, техника и литература отдѣла, а внѣшняя по фасаду галерея вся занята экспонатами огородничества.



11. Зданія рѣчного и морского торговаго судоходства.

11

11. ЗДАНИЯ РЪЧНОГО И МОРСКОГО ТОРГОВАГО СУДОХОДСТВА.

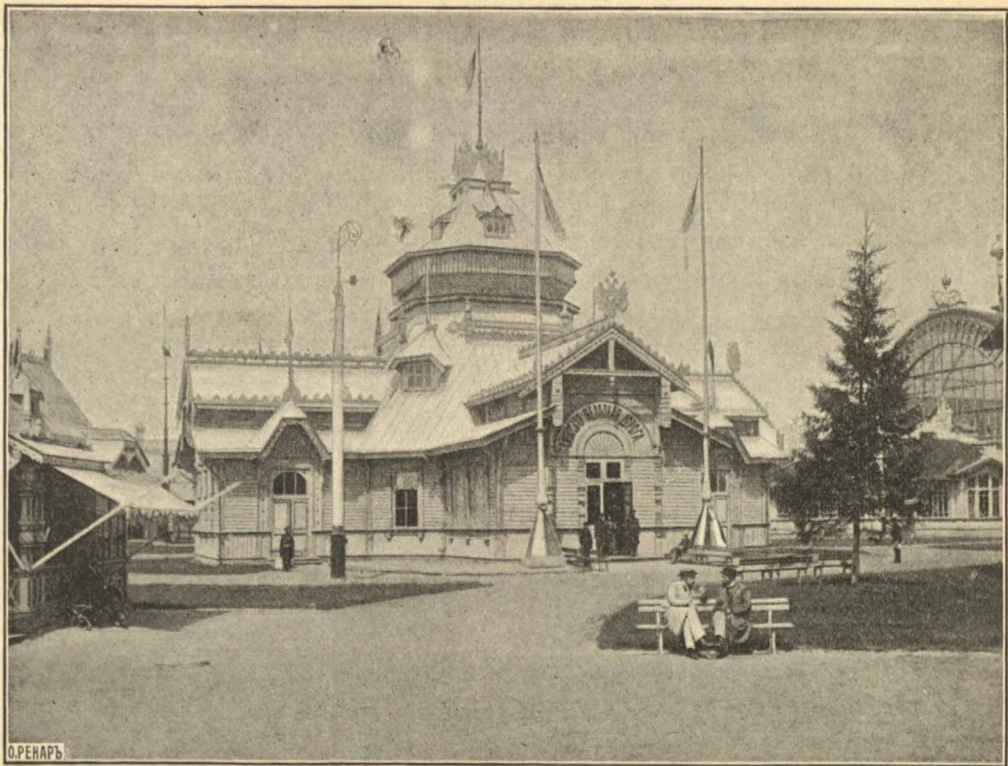
Экспонаты рѣчного и морского торговаго судоходства выставлены въ четырехъ зданіяхъ съ общою площадью 280 кв. саж. Главный павильонъ проектированъ академикомъ Л. Я. Урлаубъ и красиво декорированъ; впереди его высится стройная мачта. Въ этомъ павильонѣ выставлены экспонаты морского судоходства, за исключеніемъ Каспійскаго и Бѣлаго морей. Экспонаты, знакомящіе съ Бѣлымъ моремъ, выставлены въ боковомъ павильонѣ, а экспонаты Каспійскаго моря въ особомъ павильонѣ, построенномъ нѣсколько впереди трехъ главныхъ павильоновъ.



12. Павильонъ Сибири.

12. ПАВИЛЬОНЪ СИБИРИ.

Сибирскій павильонъ проектированъ профессоромъ архитектуры Л. Н. Бенуа и по своему внѣшнему виду напоминаетъ архитектурные мотивы крестьянскихъ построекъ въ Сибири. Этотъ павильонъ своимъ устройствомъ и экспонатами представляетъ въ образцахъ, фотографіяхъ и статистическихъ данныхъ строй сибирской жизни: природу Сибири, естественныя богатства и способы эксплуатаціи ихъ ея разнообразнымъ населеніемъ.



13. Павильонъ Сибирской желѣзной дороги.

13. ПАВИЛЬОНЪ СИБИРСКОЙ ЖЕЛѢЗНОЙ ДОРОГИ.

Павильонъ строительнаго дѣла и путей сообщенія Сибири является какъ-бы дополненіемъ къ отдѣлу Сибири, вблизи котораго онъ расположенъ. Здѣсь посѣтитель выставки ознакомится съ постройкою Великой желѣзной дороги черезъ Сибирь, а также съ состояніемъ сухопутныхъ и водяныхъ путей Сибири, съ развитіемъ пароходства на ея рѣкахъ и съ грузовыми по нимъ движеніями.



14. Главное здание Машиного отдѣла.

14. ГЛАВНОЕ ЗДАНИЕ МАШИННАГО ОТДѢЛА.

Главное здание машиннаго отдѣла занимаетъ площадь въ 3000 кв. саж. и высотой 15¹/₂ саж.; оно грандіознѣе всѣхъ зданій на выставкѣ; построено по проекту проф. архитектуры А. Н. Померанцева изъ желѣза С.-Петербургскимъ металлическимъ заводомъ. Въ этомъ зданіи помѣщены машины, приводимыя на выставкѣ въ движеніе: паровыя машины, газовыя, керосиновыя и пр. двигатели и всѣ экспонаты электротехники, а также машины и аппараты химической технологіи.



В. РЕНАРЬ

15. Церковь - Школа.

15

15. ЦЕРКОВЬ—ШКОЛА.

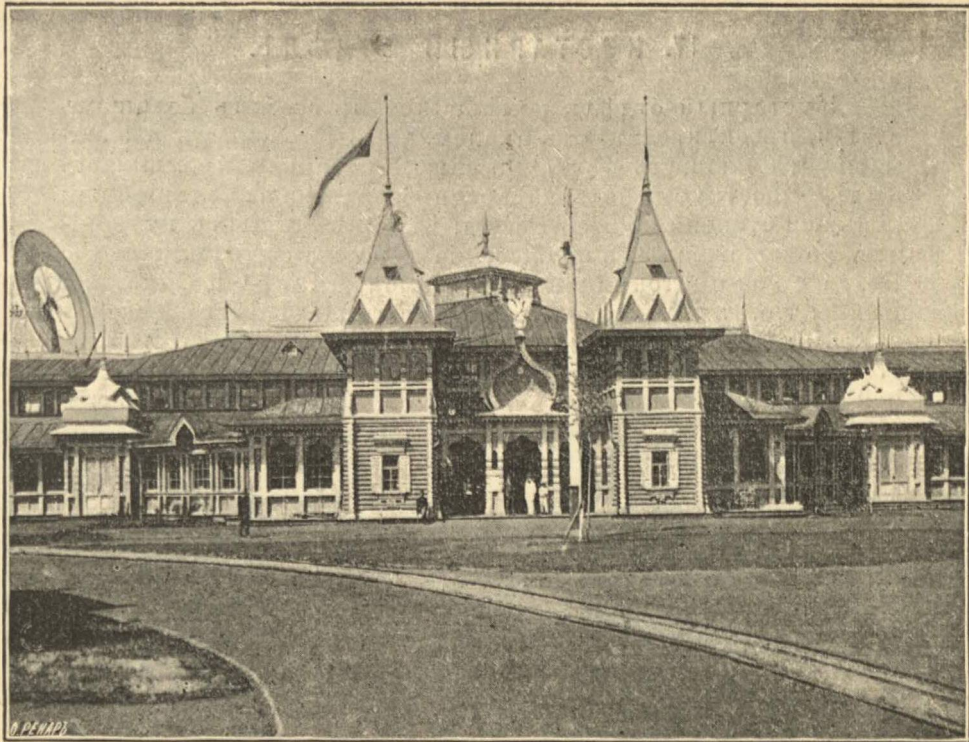
Церковь-школа построена Училищнымъ при Святѣйшемъ Синодѣ Совѣтомъ и представляетъ собой весьма красивое и оригинальное зданіе по архитектурѣ. Все зданіе церкви-школы въ два этажа. Въ нижнемъ этажѣ по плану расположены спальни учениковъ, столовая, квартира учителя, теперь на выставкѣ заняты экспонатами церковно-приходскихъ школъ Россіи. Здѣсь по епархіямъ распределены отчеты, альбомы зданій церковно-приходскихъ школъ и школъ грамоты, образцы упражненій въ письмѣ, образцы руководѣльныхъ работъ церковно-приходскихъ школъ и проч. экспонаты, характеризующіе общее состояніе церковно-школьнаго дѣла. Въ верхнемъ этажѣ: церковь, четыре классныхъ комнаты и бібліотека.



16. Павильонъ города Москвы.

16. ПАВИЛЬОНЪ ГОРОДА МОСКВЫ.

Павильонъ г. Москвы представляетъ полную наглядную картину дѣятельности московскаго городского самоуправления; здѣсь находятся экспонаты, картограммы, фотографіи и діаграммы московскихъ городскихъ учреждений, санитарнаго состоянія г. Москвы, канализациі, городскихъ боенъ, начальныхъ училищъ и благотворительныхъ заведеній.

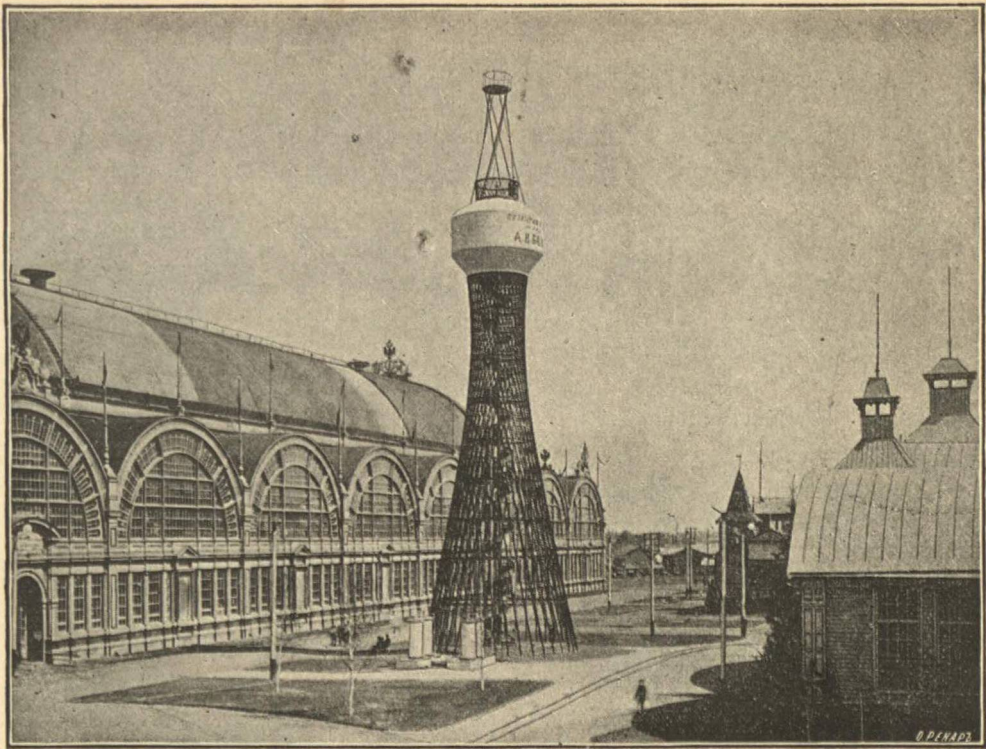


17. Кустарный отделъ.

17

17. КУСТАРНЫЙ ОТДѢЛЪ.

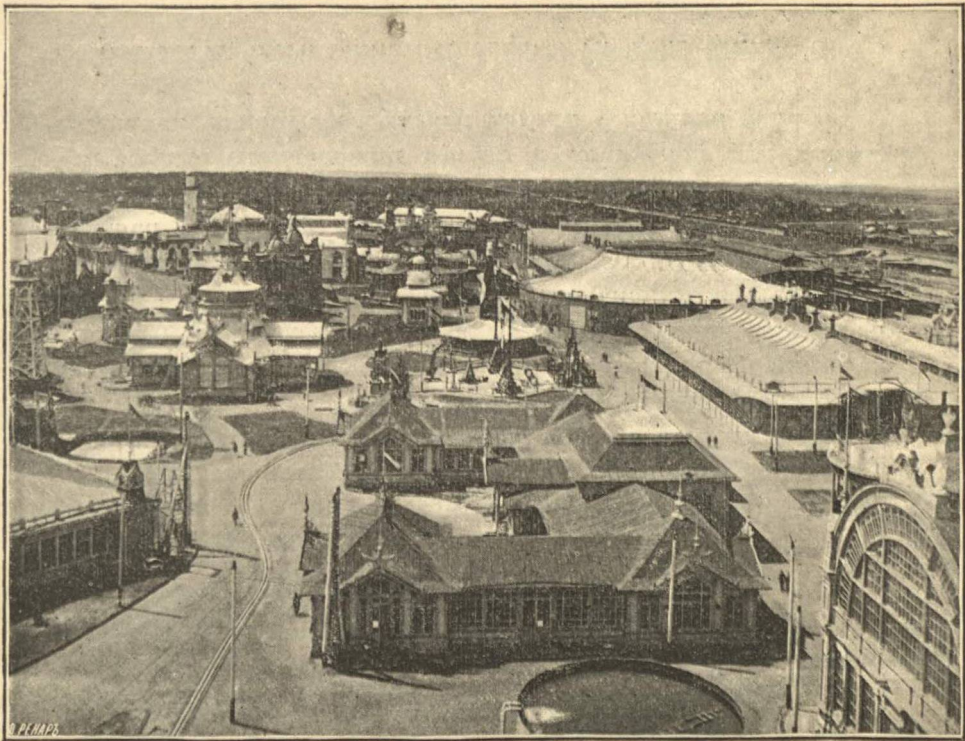
Кустарный отдѣлъ помѣщается въ особомъ большомъ зданіи, проектированномъ академикомъ Сусловымъ и занимающемъ площадь въ 500 кв. саж. Кустарная промышленность существуетъ издавна и распространена въ большей или меньшей степени по всей Россіи: въ центральныхъ губерніяхъ, расположенныхъ по бассейнамъ верхняго теченія рѣкъ: Волги съ ея притоками Окой и Камой, Днѣпра и Западной Двины, т. е. въ тѣхъ мѣстахъ, гдѣ одно земледѣліе не обеспечиваетъ благосостояніе крестьянъ, кустарное производство достигаетъ большой степени развитія. Общее число кустарей въ Россіи является въ 7 милліон. чел. Въ Кустарномъ отдѣлѣ Нижегородской Выставки собраны экспонаты изъ 37 губерній Европейской Россіи; около 1,300 кустарей участвуютъ на выставкѣ самостоятельно, такое-же количество кустарей участвуютъ при посредствѣ губернскихъ и уѣздныхъ управъ. Кустарный отдѣлъ наглядно показываетъ, какъ русскій крестьянинъ въ свободное отъ полевыхъ работъ время, безъ помощи специальныхъ механизмовъ, можетъ работать искусно всевозможныя вещи, орудія и предметы, входящіе даже въ составъ фабричнаго производства.



18. Водонапорная башня А. В. Бари.

18. ВОДОНАПОРНАЯ БАШНЯ А. В. БАРИ.

Водонапорная башня съ резервуаромъ въ 10,000 ведеръ воды помѣщается вблизи Машиннаго отдѣла и представляетъ собою замѣчательное гидротехническое сооруженіе послѣдняго времени. Кромѣ преодоленія техническихъ трудностей постройки этой башни изъ углового желѣза, Московской фирмѣ инженера А. В. Бари пришлось утвердить на верху башни громадный резервуаръ съ водою, изъ котораго вода проведена во всѣ зданія выставки. На вышку этой башни, внутри ея, устроена винтовая лѣстница; сверху представляется взору посѣтителя чудная панорама всей выставки съ окрестностями.

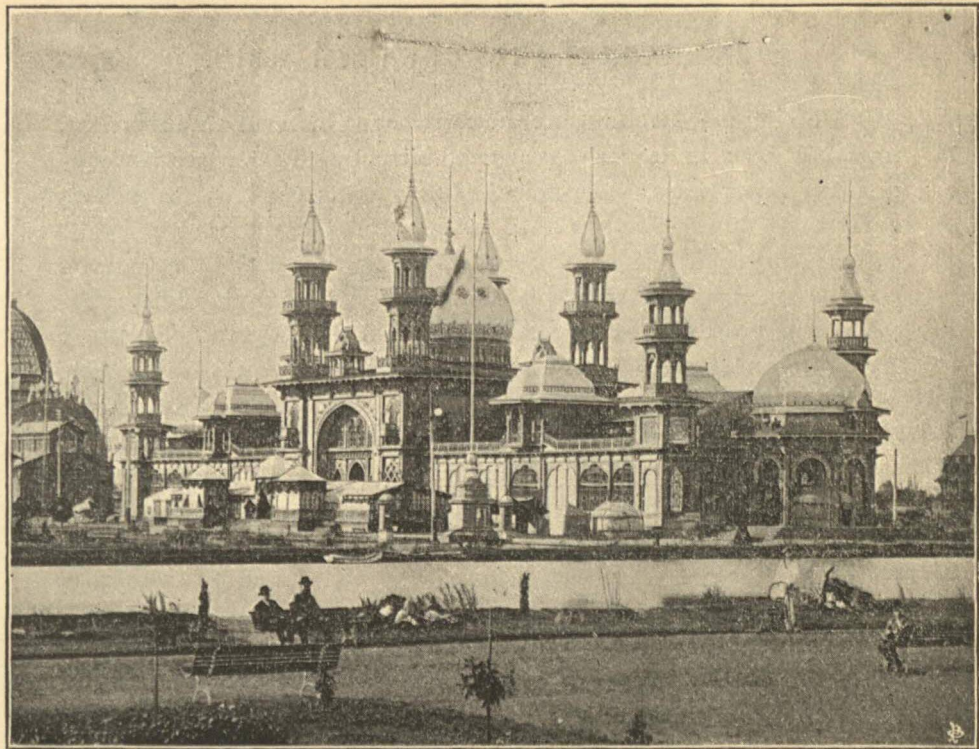


19. Общій видъ на сѣверо-западную часть выставки.

19

19. ОБЩИЙ ВИДЪ НА СЪВЕРО-ЗАПАДНУЮ ЧАСТЬ ВЫСТАВКИ.

Нашъ рисунокъ представляетъ собою видъ части выставки, гдѣ помѣщаются зданія инженернаго отдѣла, павильонъ казенныхъ желѣзныхъ дорогъ, испытательная станція, зданіе Сибирской желѣзной дороги и частные павильоны Шмидта и Компаніи В. Говарда, Сормовскихъ заводовъ, Воткинскаго завода и др. Какъ на особенность построекъ инженернаго отдѣла слѣдуетъ обратить вниманіе на постройки ихъ по усовершенствованнымъ системамъ инженера Шухова безъ употребленія стропиль, при чемъ архитектурная часть ихъ принадлежитъ академику Коссову, а техническое выполненіе въ натурѣ было сдѣлано Московской фирмой инженера А. В. Бари.

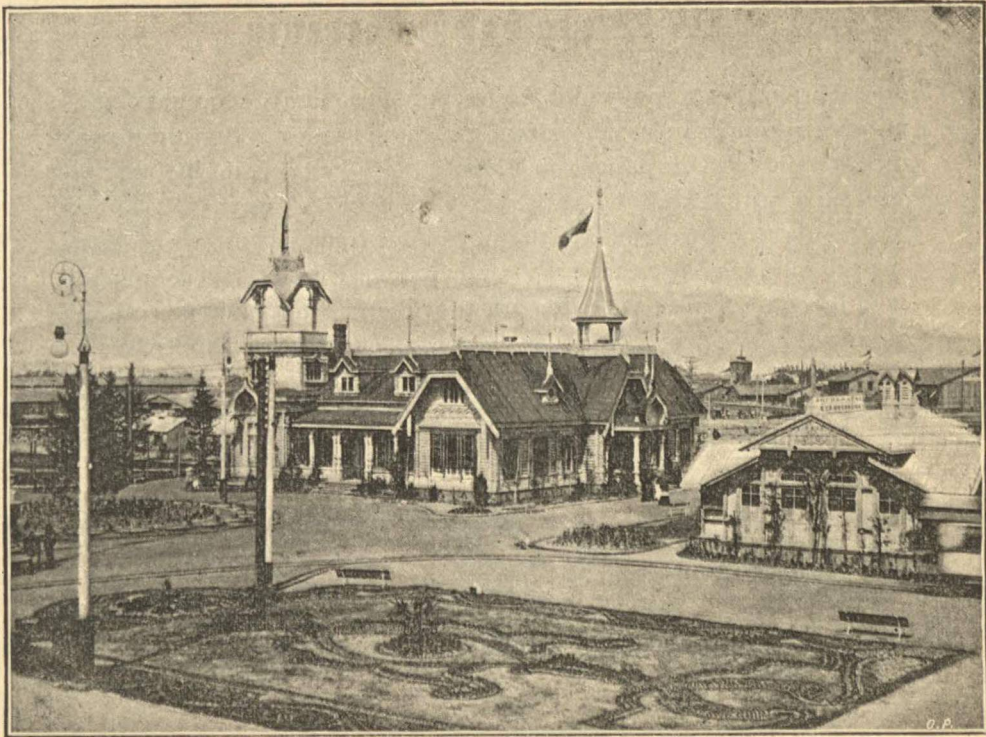


520. Павильонъ Средней Азіи.

74

20. ПАВИЛЬОНЪ СРЕДНЕЙ АЗІИ.

Горделиво, въ мавританскомъ стилѣ, возвышается съ многочисленными минаретами и широкими восточными куполами павильонъ Средней Азіи, проектированный профессоромъ архитектуры А. Н. Померанцевымъ и занимающій пространство въ 500 кв. саж. Внутри этого замѣчательнаго по архитектурѣ зданія расположены экспонаты товарищества для торговли и промышленности въ Персіи и Средней Азіи, экспонаты Ферганской области, Бухары и Персіи, экспонаты Туркестанскаго генераль-губернаторства. Весь отдѣлъ красиво убранъ коврами и восточными матеріями, а вокругъ него расположены восточныя кибитки-палатки. Этотъ павильонъ представляетъ собою наглядно важнѣйшія торгово-промышленныя сношенія Россіи съ Средней Азіей и Персіей.



21. Зданіє Администраціи.

21. ЗДАНИЕ АДМИНИСТРАЦИИ.

На нашемъ рисункѣ представленъ видъ главнаго здания Администраціи выставки, гдѣ помѣщается Администрація выставки, справочное бюро и др. учреждения выставочнаго управления. Зданіе это теплое и въ зиму 1895-96 г.г. въ немъ сосредоточена была дѣятельность выставочнаго управления по устройству выставки. Вблизи этого здания построено другое зданіе, въ которомъ помѣщается бюро печати и корреспондентовъ, а также открыта читальня.

НГОУНБ



1 2 6 6 5 8 7

Изданія Вас. Ив. Виноградова.

1. **Иллюстрированный путеводитель по Нижнему-Новгороду и ярмаркѣ** на русскомъ и французскомъ языкахъ. Второе изданіе, со множествомъ художественно исполненныхъ иллюстрацій и планами города и ярмарки. Москва. 1896 г. Русскій текстъ—цѣна 40 коп. Русскій и французскій тексты—цѣна 60 коп.
2. **Всероссійская художественная и промышленная выставка 1896 г. въ Нижнемъ-Новгородѣ.** Изданіе справочное изданіе на французскомъ и русскомъ языкахъ, со множествомъ иллюстрацій, видовъ выставки и иллюминированнымъ красками генеральнымъ планомъ выставки. Москва 1896 г. Цѣна 25 коп.
3. **Удешевленные тарифы** российскихъ желѣзныхъ дорогъ для проѣзда въ Нижній-Новгородъ на Всероссійскую выставку 1896 г. Москва, 1896 г. Цѣна 10 коп.
4. **Нижегородскій иллюстрированный календарь на 1896 годъ.** Третій годъ изданія. Мѣстное справочное изданіе, со множествомъ иллюстрацій и плановъ. Цѣна 20 коп.

Печатается Художественный альбомъ Нижняго - Новгорода и ярмарки.
Роскошное художественное изданіе, заключающее въ себѣ около 70 художественно исполненныхъ автотипій Придворнаго фотографа **Отто Ренаръ** видовъ Нижняго-Новгорода и ярмарки. Цѣна Художественному альбому назначена 1 руб.

ПРИМЪЧАНІЕ. Нижегородскій иллюстрированный календарь на 1897 годъ.
Четвертый годъ изданія. Мѣстное справочное изданіе, со множествомъ иллюстрацій и плановъ, будетъ напечатанъ въ количествѣ болѣе 12,000 экземпляровъ и выйдетъ въ свѣтъ въ концѣ сентября мѣсяца текущаго 1896 года. Объявленія для помѣщенія въ календарь принимаются въ теченіе августа и сентября у издателя Вас. Ив. Виноградова (Тихоновская ул., д. № 50) и у Влад. Ив. Виноградова (Ошара, д. Полякова).

Складъ сихъ изданій въ книжныхъ магазинахъ **Т-ва И. Д. Сытина:** въ Москвѣ, С.-Петербургѣ, Кіевѣ, Варшавѣ и Нижегородской ярмаркѣ.

Въ Нижнемъ-Новгородѣ складъ сихъ изданій въ книжномъ магазинѣ **Д. И. Попова.**

10